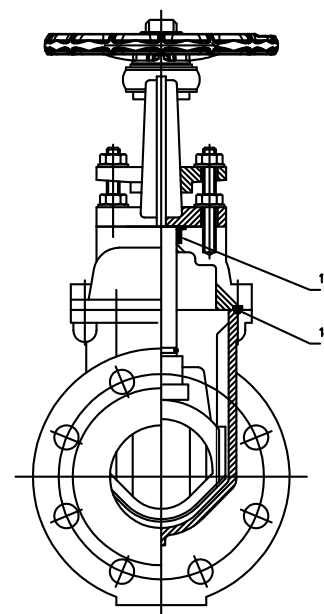
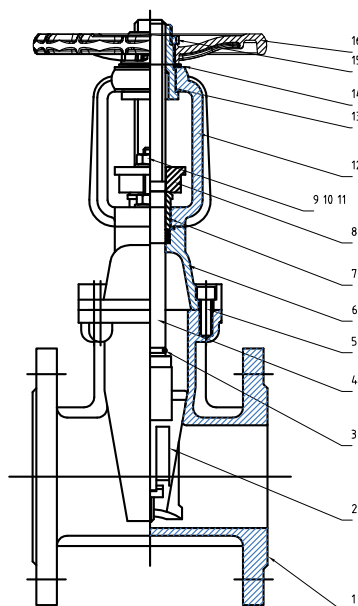


670

VÁLVULA COMPORTA FLANGEADA (Volante, RS - Fuso Ascendente Pré-Ranhurado)
FLANGED RESILIENT GATE VALVE (Handweel, RS -Pre-Notched Stem)

DESCRIÇÃO COMPONENTES - COMPONENTS DESCRIPTION

Ítem	Descrição - Description	Material - Material
1	Corpo - Body	Fundição Dúctil - Ductile Iron (EN-GJS-450-10)
2	Cunha (Disco) - Wedge (Disc)	Fundição Dúctil + EPDM - Ductile Iron + EPDM (EN-GJS-450-10)
3	O-Ring	NBR
4	Fuso - Stem	Aço Inoxidável - Stainless Steel (2Cr13)
5	Parafusos - Bolts	Aço ao Carbono Electro galvanizado - Carbon Steel zinc plated
6	Tampa - Bonnet	Fundição Dúctil - Ductile Iron (EN-GJS-450-10)
7	Casquilho - Stem bushing	Latão - Brass (HPb59-1)
8	Gola de Fixação - Gland Flange	Fundição Dúctil - Ductile Iron (EN-GJS-450-10)
9	Anilha Plana - Flat Washer	Aço ao Carbono Electro galvanizado - Carbon Steel zinc plated
10	Passador - Threaded rod (stud)	Aço ao Carbono Electro galvanizado - Carbon Steel zinc plated
11	Porca - Nut	Aço ao Carbono Electro galvanizado - Carbon Steel zinc plated
12	Balanço - Yoke	Fundição Dúctil - Ductile Iron (EN-GJS-450-10)
13	Porca Fuso - Stem Nut	Alumínio Bronze - Aluminum Bronze ASTM B148 (C95400)
14	Anilha - Washer	Latão - Brass (HPb59-1)
15	Porca de fixação - Locknut	Aço ao Carbono Electro galvanizado - Carbon Steel zinc plated
16	Volante - Handwheel	Fundição Dúctil - Ductile Iron (EN-GJS-450-10)
17	Anilha Fecho do Fuso - Stem Packing	EPDM
18	Junta da Tampa - Bonnet Gasket	EPDM

CARACTERÍSTICAS BÁSICAS

- Ligações flangeadas conformes NP EN 1092-2.
- Pressão de serviço: PN 10/16 (150/230 PSI ; 1,0/1,6 MPa).
- Temperatura serviço: 0 - 80 °C.
- Acabamento vermelho: revestim. epoxi s/ANSI-AWWA C550.
- Aprovação FM como válvulas de controlo de serviço contra incêndios (OS&Y and NRS type Gate Valves - Class 1120/1131).
- Aprovação UL 262 e ULC/ORD-C262 (Gate Valves for Fire Protection Service).
- Aprovação VdS.

Nota: possibilidade de incorporar um dispositivo eléctrico de controlo da abertura (ver Ref. 6VSWITC2) no fuso pré-ranhurado.

BASIC FEATURES

- Connection ends: flanges according to EN 1092-2.
- Service pressure: PN 10/16 (150/230 PSI ; 1,0/1,6 MPa).
- Service Temperature: 0 - 80 °C.
- Finished red: fusion bonded epoxi coating ANSI-AWWA C550.
- FM Approval standard for Fire Service Water Control Valves (OS&Y and NRS type Gate Valves) - Class 1120/1131.
- Approval UL 262 and ULC/ORD-C262 (Gate Valves for Fire Protection Service).
- VdS approval.

Note: possibility of incorporating an opening control electric device (see Ref. 6VSWITC2) on the pre-grooved stem.

Rev.2-09.21

1/3

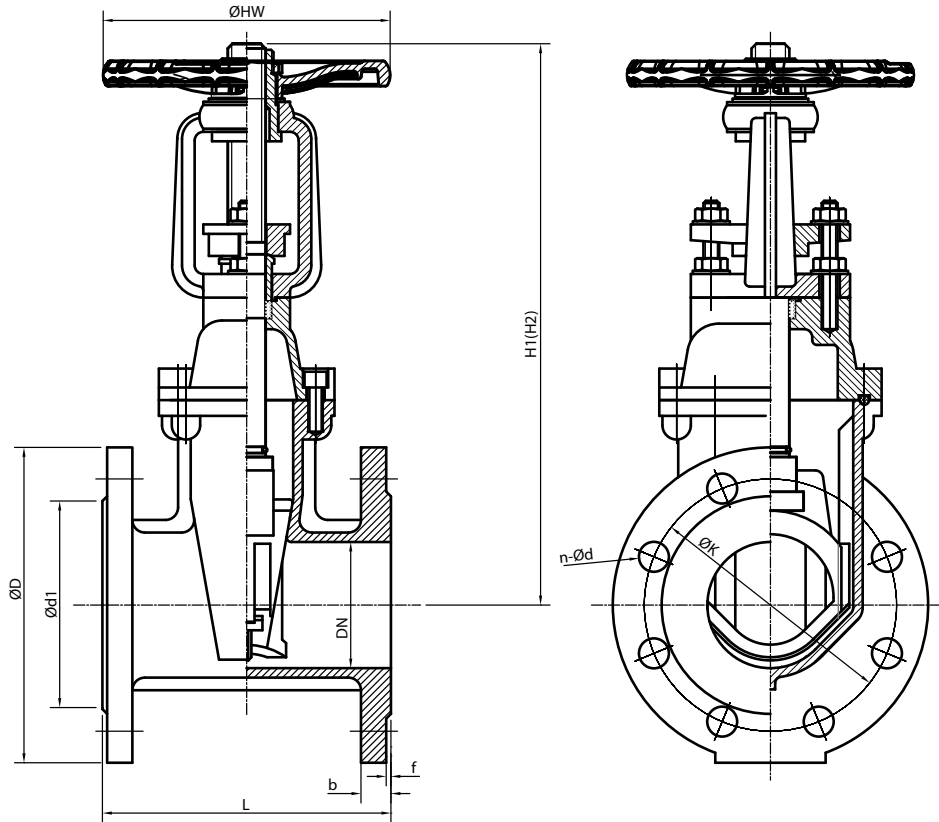


Polígono Industrial ATUSA - Agurain S/N - 01200 Salvatierra (Alava) España
 Tel.: (+34) 945 18 00 00 Fax : (+34) 945 30 01 53 e-mail: ventas@atusagroup.com
www.atusagroup.com



670

VÁLVULA COMPORTA FLANGEADA (Volante, RS - Fuso Ascendente Pré-Ranhurado)
FLANGED RESILIENT GATE VALVE (Handweel, RS -Pre-Notched Stem)



INFORMAÇÃO TÉCNICA - TECHNICAL INFORMATION

Tubo Aço - Steel Pipe			COD.	DIMENSÕES - DIMENSIONS										Peso aprox. Weight approx. (kg)
DN	NPS	ØD (mm)		L (F4) (mm)	ØD (mm)	ØK (mm)	Ød1 (mm)	H1 Fechada Closed (mm)	H2 Aberta Open (mm)	ØHW (mm)	b (mm)	f (mm)	n-Ød (n°-mm)	
50	2"	60,3	6V670208	150	165	125	99	323	373	180	19,0	3	4x19	11,0
65	2 1/2"	76,1	6V67020B	170	185	145	118	343	408	180	19,0	3	4x19	13,0
80	3"	88,9	6V67020A	180	200	160	132	370	450	200	19,0	3	8x19	17,8
100	4"	114,3	6V67020C	190	220	180	156	442	542	254	19,0	3	8x19	22,8
125	5"	139,7	6V67020H	200	250	210	184	540	665	280	19,0	3	8x19	35,1
150	6"	168,3	6V67020E	210	285	240	211	608	758	305	19,0	3	8x23	45,2
200	8"	219,1	6V67020M	230	340	295	266	720	920	350	20,0	3	12x23	60,5
250	10"	273,0	6V67020N	250	405	355	319	940	1190	450	22,0	3	12x28	118,3
300	12"	323,9	6V67020Q	270	460	410	370	1065	1365	450	24,5	4	12x28	160,9

APLICAÇÕES GERAIS

- Redes de águas e instalações sanitárias, rega, sistemas anti-incêndios.

Observações:

Dada a complexidade, variedade e grande quantidade de especificações particulares de cada instalação, em conjugação com a existência de diversos factores que podem afectar as condições de trabalho e natureza do produto, é da responsabilidade do utilizador final realizar os ensaios necessários para garantir o correcto funcionamento do produto em cada aplicação concreta.

A instalação do produto deverá ser realizada e mantida seguindo os códigos de boa prática e/ou normas existentes.

GENERAL APPLICATIONS

- Supply and sanitary water services, irrigation, fire fighting systems.

Remarks:

Due to the complexity, variety and large number of particular specifications for each installation, along with the existence of diverse factors which can affect the working conditions and nature of the product, it is the responsibility of the end-user to carry out the necessary tests to ensure the proper functioning of the product in any specific application.

Product installation must be carried out and maintained following the good practice codes and/or updated technical standards.

Rev.2-09.21
2/3



Polígono Industrial ATUSA - Agurain S/N - 01200 Salvatierra (Alava) España
 Tel.: (+34) 945 18 00 00 Fax : (+34) 945 30 01 53 e-mail: ventas@atusagroup.com
www.atusagroup.com



670

VÁLVULA COMPORTA FLANGEADA (Volante, RS - Fuso Ascendente Pré-Ranhurado)
FLANGED RESILIENT GATE VALVE (Handweel, RS -Pre-Notched Stem)



AVISO Importante : não modificar nem eliminar nenhum componente da instalação sem primeiro ter despressurizado e drenado completamente o circuito, caso contrário podem resultar graves danos pessoais e/ou materiais.

Important NOTICE : never remove or modify any piping component without first de-pressurizing and draining completely the installation. Failure to do it could result in serious personal injury and/or economical losses.

Nota : Devido ao constante desenvolvimento dos nossos produtos, o desenho e os dados fornecidos podem ser alterados sem aviso prévio.

Note : Due to the continuous development of our products, the design and information given, may be changed without notification at any time.

Rev.2-09.21

3/3



Polígono Industrial ATUSA - Agurain S/N - 01200 Salvatierra (Alava) España
Tel.: (+34) 945 18 00 00 Fax : (+34) 945 30 01 53 e-mail: ventas@atusagroup.com
www.atusagroup.com

