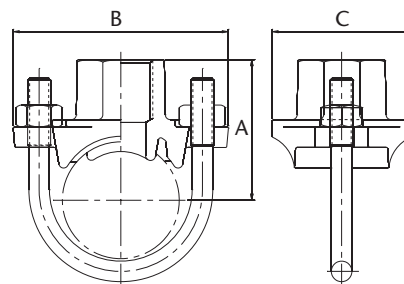


DA1

DERIVAÇÃO APARAFUSADA (DA1)

BRANCH OUTLET (DA1)



INFORMAÇÃO TÉCNICA - TECHNICAL INFORMATION

COD.	Tubo de Aço Steel tube			Máxima Pressão Serviço Maximum working pressure			Dimensões aprox. Approx. dimensions			Aperto (porca x parafuso) Tightening (nut x bolt) nr - Ø" x L (mm)	Peso aprox. Weight aprox. (kg)
	DN	INCHES	Øext (mm)	Bar	MPa	PSI	A (mm)	B (mm)	C (mm)		
6DA2T2/563	32x15	1 1/4"x1/2"	42,4x21,3	20,70	2,07	300	54	89	57	U - 3/8" x 73	0,410
6DA2T2/564	32x20	1 1/4"x3/4"	42,4x26,9	20,70	2,07	300	54	89	57	U - 3/8" x 73	0,444
6DA2T2/565	32x25	1 1/4"x1"	42,4x33,7	20,70	2,07	300	58	89	57	U - 3/8" x 73	0,488
6DA2T2/573	40x15	1 1/2"x1/2"	48,3x21,3	20,70	2,07	300	57	89	57	U - 3/8" x 73	0,399
6DA2T2/574	40x20	1 1/2"x3/4"	48,3x26,9	20,70	2,07	300	57	89	57	U - 3/8" x 73	0,433
6DA2T2/575	40x25	1 1/2"x1"	48,3x33,7	20,70	2,07	300	61	89	57	U - 3/8" x 73	0,477
6DA2T2/583	50x15	2"x1/2"	60,3x21,3	20,70	2,07	300	63	95	57	U - 3/8" x 90	0,412
6DA2T2/584	50x20	2"x3/4"	60,3x26,9	20,70	2,07	300	63	95	57	U - 3/8" x 90	0,443
6DA2T2/585	50x25	2"x1"	60,3x33,7	20,70	2,07	300	67	95	57	U - 3/8" x 90	0,486
6DA2T2/5B3	65x15	2 1/2"x1/2"	76,1x21,3	20,70	2,07	300	70	108	57	U - 3/8" x 105	0,440
6DA2T2/5B4	65x20	2 1/2"x3/4"	76,1x26,9	20,70	2,07	300	70	108	57	U - 3/8" x 105	0,473
6DA2T2/5B5	65x25	2 1/2"x1"	76,1x33,7	20,70	2,07	300	73	108	57	U - 3/8" x 105	0,507

2/5 - 2= Vermelho - Red - 5= Galvanizado - Galvanized

CARACTERÍSTICAS BÁSICAS

- Corpos fabricados em fundição nodular s/ASTM A536 (65-45-12).
 - * Mínima Tensão Rotura: 448 MPa (65.000 psi, 448 N/mm²).
 - * Limite Elástico mínimo: 310 MPa (45.000 psi, 310 N/mm²).
 - * Alongamento mínimo: 12%.
- Acabamento vermelho RAL3000 (pintura isenta de Chumbo) ou Galvanizado por imersão a quente s/ASTM A153.
- Juntas de estanquidade EPDM grau E s/ASTM D-2000.
- Porcas e parafusos em aço ao carbono s/ASTM A183 electrozincados s/ ASTM B633.
- Rosca cilíndrica (tipo Rp) conforme NP EN 10226-1.

BASIC FEATURES

- Housing manufactured in ductile cast iron acc. ASTM A536 (65-45-12).
 - * Minimum Tensile Strength: 448 MPa (65.000 psi, 448 N/mm²).
 - * Minimum Yield Strength: 310 MPa (45.000 psi, 310 N/mm²).
 - * Elongation min: 12%.
- Red paint RAL3000 (non-lead) or Hot dip zinc Galvanizing acc. ASTM A153.
- Sealing gaskets EPDM grade E acc. ASTM D-2000.
- Bolts and Nuts in carbon steel acc. ASTM A183 zinc electroplated acc ASTM B633.
- Parallel thread (Rp type) according to EN 10226-1.

Rev.5-04.26
1/2



Polígono Industrial ATUSA - Agurain S/N - 01200 Salvatierra (Alava) España
Tel.: (+34) 945 18 00 00 Fax : (+34) 945 30 01 53 e-mail: ventas@atusagroup.com
www.atusagroup.com





CONDIÇÕES DE TRABALHO ADMISSÍVEIS

- Pressão de serviço: ver tabela acima (sempre que as ranhuras sejam conformes a ISO 6812-12, ANSI/AWWA C606 ou equivalente).
- Junta de estanquidade EPDM: -34 °C até 110 °C.
- Todas as instalações devem cumprir os valores P-T segundo os requisitos legais especificados. Em qualquer caso deve ser verificada, antes da sua colocação em serviço, a resistência do EPDM e da Derivação à acção das substâncias com as que entram em contacto (directo ou indirecto) de forma a que não possam deteriorar-se nas condições de uso.

Nota: O diâmetro dos furos a realizar está especificado na Ficha Técnica "Info Tec-2".

Observações:

Dada a complexidade, variedade e grande quantidade de especificações particulares de cada instalação, em conjunção com a existência de diversos factores que podem afectar as condições de trabalho e natureza do produto, é da responsabilidade do utilizador final realizar os ensaios necessários para garantir o correcto funcionamento do produto em cada aplicação concreta.

A instalação do produto deverá ser realizada e mantida seguindo os códigos de boa prática e/ou normas existentes.

APLICAÇÕES GERAIS

- Apto para tubos de aço com e sem costura.
- Instalações de AQS.*
- Instalações de ÁGUA FRIA POTÁVEL.*
- Instalações de Segurança Contra Incêndios.
- Instalações de Ar Comprimido (isentas de hidrocarbonetos), Instalações Industriais, Rega e Maquinaria.
- Não válido para fluidos combustíveis, líquidos inflamáveis, gases explosivos e óleos vegetais/minerais.

* Apenas produto galvanizado. A junta de estanquidade tem aprovação WRAS conforme BS 6920-1.

Nota 1: Dependendo da natureza química da água AQS, as superfícies galvanizadas podem sofrer algum grau de corrosão. Esta circunstância deve ser avaliada pelo responsável da instalação. A ATUSA não se responsabiliza pelas possíveis consequências adversas que possam ocorrer.

Nota 2: Deve-se ter em atenção a continuidade eléctrica, uma vez que esta pode ser interrompida em qualquer ponto da conduta metálica (especial atenção deve ser dada às uniões que envolvam peças com juntas de vedação, uma vez que estas não são condutoras de electricidade). Assim, deverá ser efectuado o respectivo estudo para implementar a solução necessária para garantir uma ligação à terra adequada, de acordo com a legislação em vigor.

Nota 3: O uso em condições diferentes das aqui especificadas requer uma consulta prévia à ATUSA no momento da encomenda.

VANTAGENS

- Auto-centragem na tubagem.
- Fácil substituição de uniões e tubos.
- Embalagem versátil.
- Produto 100% Reciclável.

AVISO Importante : não modificar nem eliminar nenhum componente da instalação sem primeiro ter despressurizado e drenado completamente o circuito, caso contrário podem resultar graves danos pessoais e/ou materiais.

Important NOTICE : never remove or modify any piping component without first de-pressurizing and draining completely the installation. Failure to do it could result in serious personal injury and/or economical losses.

Nota : Devido ao constante desenvolvimento dos nossos produtos, o desenho e os dados fornecidos podem ser alterados sem aviso prévio.

Note : Due to the continuous development of our products, specifications may be changed without notification at any time.

PERMISSIBLE WORKING CONDITIONS

- Working pressure: see above table (provided that the grooves comply with ISO 6812-12, ANSI/AWWA C606 or equivalent).
- Sealing gasket EPDM: -34 °C until 110 °C.
- All installations has to meet the P-T values specified in the legal requirements. In any case has to be verified, before commissioning, the resistance of the EPDM and the Branch Outlet to the action of the substances which they come into contact (direct or indirect) so that they cannot deteriorate in the conditions of use.

Note: The diameter of the drills to be practiced is specified in the Data Sheet "Info Tec-2".

Remarks:

Due to the complexity, variety and large number of particular specifications for each installation, along with the existence of diverse factors which can affect the working conditions and nature of the product, it is the responsibility of the end-user to carry out the necessary tests to ensure the proper functioning of the product in any specific application.

Product installation must be carried out and maintained following the good practice codes and/or updated technical standards.

GENERAL APPLICATIONS

- Suitable for steel tubes (welded and not welded).
- Sanitary water systems.*
- COLD DRINKING WATER Installations.*
- Fire Fighting Installations.
- Pressured air pipe works (hydrocarbons free), Industrial installations, Irrigation and Machinery.
- Not valid for applications involving combustible fluids, flammable liquids, explosive gases, vegetal/mineral oils.

* Only hot dip zinc galvanized products. The sealing gasket is approved by WRAS acc. BS 6920-1.

Note 1: Depending on chemical nature of HWS water, galvanized surfaces may suffer certain corrosion grade. This circumstance must be evaluated by the installation responsible. ATUSA is not responsible for the possible adverse consequences that may occur.

Note 2: Attention must be paid to electrical continuity, as this can be interrupted at any point in the metal conduit (special consideration must be given to joints involving parts with sealing gaskets, as these are not electrically conductive). Therefore, a relevant study should be carried out to implement the necessary solution to ensure proper earthing in accordance with current legislation.

Note 3: Reference shall be made in case of use in conditions other than those here specified and requires prior consultation to ATUSA at order time.

ADVANTAGES

- Self-Centring on pipes.
- Easy substitution of couplings and tubes.
- Great packing versatility.
- Product 100% Recyclable.