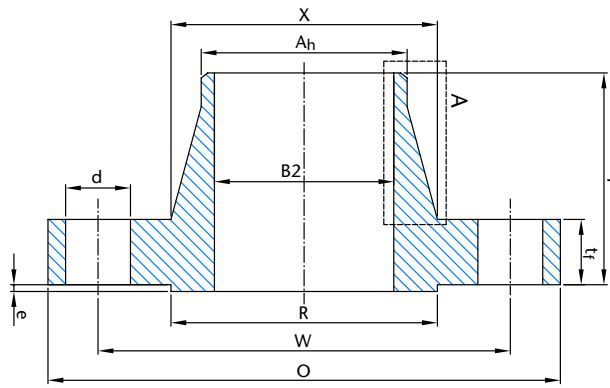
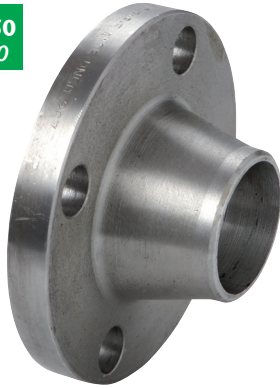


FLANGE COM GOLA PARA SOLDAR ASME B16.5 XS - CLASSE 150

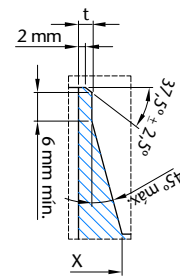
WELDING NECK FLANGE ASME B16.5 XS - CLASS 150



CLASSE 150
CLASS 150



Detalhe A
Detail A



INFORMAÇÃO TÉCNICA - TECHNICAL INFORMATION

| Designação Designation | Tubo XS XS pipe | | Flange Welding Neck Modificada - Especial (espessura da gola correspondente à espessura da tubagem XS) Flange Welding Neck Modified - Special (neck thickness corresponding to XS pipe thickness) | | | | | | | | | | | | Parafusos Bolting | | Peso aprox. Weight approx. (kg) |
|---------------------------|----------------------------------|------------------------|--|---|-----------------|---------------------------------------|---------------------|--|--|-----------------------------------|-------------------|---|------------------|----------------------|----------------------|------------|------------------------------------|
| | Diâmetro Nominal Nominal size | Espessura Thickness | Diâmetro exterior External diameter | Distância entre furos Distance between holes | Assento Seat | Mínima espessura Minimum thickness | Alura Height | Alojamento (tolerância ± 1,0 mm) Housing (tolerance ± 1,0 mm) | Diâmetro exterior da gola Neck outside diameter | Diâmetro da gola Neck diameter | Ressalto Ledge | Diâmetro para parafuso Diameter of bolt hole | Número Number | Diâmetro Diameter | | | |
| COD. | DN | NPS | t (mm) | O (mm) | W (mm) | R (mm) | t _f (mm) | Y (mm) | B2 (mm) | A _h (mm) | X (mm) | e (mm) | d (inches) | d (mm) | nr (n) | Ø (inches) | |
| FNX15015 | 15 | 1/2" | 3,73 | 91 | 60,3 | 34,9 | 9,80 | 46 | 14,8 | 22,4 | 31,1 | 2,1 | 5/8" | 15,88 | 4 | 1/2" | 0,53 |
| FNX15020 | 20 | 3/4" | 3,91 | 101 | 69,9 | 42,9 | 11,45 | 51 | 19,8 | 27,8 | 39,1 | 2,1 | 5/8" | 15,88 | 4 | 1/2" | 0,95 |
| FNX15025 | 25 | 1" | 4,55 | 111 | 79,4 | 50,8 | 12,95 | 54 | 25,6 | 34,9 | 50,5 | 2,1 | 5/8" | 15,88 | 4 | 1/2" | 1,14 |
| FNX15032 | 32 | 1 1/4" | 4,85 | 116 | 88,9 | 63,5 | 14,60 | 56 | 34,1 | 44,0 | 60,8 | 2,1 | 5/8" | 15,88 | 4 | 1/2" | 1,46 |
| FNX15040 | 40 | 1 1/2" | 5,08 | 126 | 98,4 | 73,0 | 16,25 | 60 | 39,9 | 50,3 | 67,0 | 2,1 | 5/8" | 15,88 | 4 | 1/2" | 1,89 |
| FNX15050 | 50 | 2" | 5,54 | 152 | 120,7 | 92,1 | 17,85 | 62 | 51,5 | 62,8 | 80,4 | 2,2 | 3/4" | 19,05 | 4 | 5/8" | 2,93 |
| FNX15065 | 65 | 2 1/2" | 7,01 | 182 | 139,7 | 104,8 | 21,15 | 68 | 61,7 | 76,0 | 93,0 | 2,1 | 3/4" | 19,05 | 4 | 5/8" | 4,47 |
| FNX15080 | 80 | 3" | 7,62 | 192 | 152,4 | 127,0 | 22,75 | 68 | 76,4 | 92,0 | 112,0 | 2,1 | 3/4" | 19,05 | 4 | 5/8" | 5,45 |
| FNX15100 | 100 | 4" | 8,56 | 234 | 190,5 | 157,2 | 22,75 | 75 | 100,3 | 117,8 | 138,4 | 2,1 | 3/4" | 19,05 | 8 | 5/8" | 7,80 |
| FNX15125 | 125 | 5" | 9,53 | 260 | 215,9 | 185,7 | 22,75 | 87 | 125,7 | 145,2 | 167,9 | 2,1 | 7/8" | 22,23 | 8 | 3/4" | 9,72 |
| FNX15150 | 150 | 6" | 10,8 | 285 | 241,3 | 215,9 | 24,35 | 87 | 151,1 | 173,5 | 197,2 | 2,3 | 7/8" | 22,23 | 8 | 3/4" | 12,55 |
| FNX15200 | 200 | 8" | 12,7 | 351 | 298,5 | 269,9 | 27,55 | 100 | 199,7 | 225,5 | 252,4 | 2,3 | 7/8" | 22,23 | 8 | 3/4" | 20,24 |

CARACTERÍSTICAS BÁSICAS

- Material segundo ASTM A105.
- Flanges conformes a norma ASME B16.5 - Classe 150.
- Todas as instalações devem cumprir os valores P-T segundo os requisitos legais especificados.
- Marcação: CLASSE; ATUSA; NORMA; MATERIAL; DN; NPS; N° VAZAMENTO.

APLICAÇÕES GERAIS

- Sistemas de águas.
- Sistemas de adução, abastecimento e bombagem de águas.
- Aplicações industriais.
- Instalações de Segurança Contra Incêndios.
- Óleos e gasóleos.

Observações:

Dada a complexidade, variedade e grande quantidade de especificações particulares de cada instalação, em conjunção com a existência de diversos factores que podem afectar as condições de trabalho e natureza do produto, é da responsabilidade do utilizador final realizar os ensaios necessários para garantir o correcto funcionamento do produto em cada aplicação concreta.

A instalação do produto deverá ser realizada e mantida seguindo os códigos de boa prática e/ou normas existentes.

Nota : Devido ao constante desenvolvimento dos nossos produtos, o desenho e os dados fornecidos podem ser alterados sem aviso prévio.

Note : Due to the continuous development of our products, specifications may be changed without notification at any time.

BASIC FEATURES

- Material according to ASTM A105.
- According to ASME B16.5 - Class 150.
- All installations has to meet the P-T values specified in the legal requirements.
- Marking: CLASS; ATUSA; STANDARD; MATERIAL; DN; NPS; HEAT Number.

GENERAL APPLICATIONS

- Water systems.
- Water supply, pumping and connection plants.
- Industrial applications.
- Fire Fighting Installations.
- Oils and diesel.

Remarks:

Due to the complexity, variety and large number of particular specifications for each installation, along with the existence of diverse factors which can affect the working conditions and nature of the product, it is the responsibility of the end-user to carry out the necessary tests to ensure the proper functioning of the product in any specific application.

Product installation must be carried out and maintained following the good practice codes and/or updated technical standards.

Rev.2-11.21



Polígono Industrial ATUSA - Agurain S/N - 01200 Salvatierra (Alava) España
Tel.: (+34) 945 18 00 00 Fax : (+34) 945 30 01 53 e-mail: ventas@atusagroup.com
www.atusagroup.com