

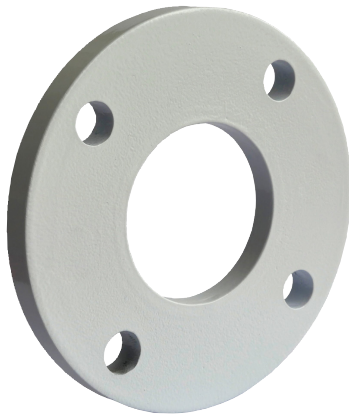
FLANGE DE ALUMÍNIO LOUCA PLANA BRANCA DIN 2642 - ISO PN 10/16

WHITE ALUMINIUM LOOSE PLATE FLANGE DIN 2642 - ISO PN 10/16

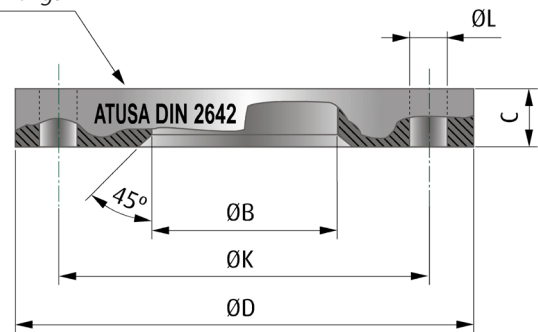


PN 10/16

GAMA ISO
ISO RANGE



Flange Louca de Alumínio
Aluminium Loose Flange



INFORMAÇÃO TÉCNICA - TECHNICAL INFORMATION

Designação - Designation				Flange - Flange						Parafusos - Bolting		Peso aprox. Weight approx. (kg)
COD.	Tubo de Aço Steel tube			PN	Diâmetro exterior Outside diameter	Diâmetro do círculo para parafusos Diameter of bolt circle	Diâmetro da furação para parafusos Diameter of bolt hole	Diâmetro interior ISO ISO Bore diameter	Espessura Thickness	Número Number	Diâmetro Diameter	
	DN	NPS	Ød (mm)									
FPAB0025	25	1"	33,7	10	115	85	14	36	12	4	M12	0,27
FPAB0032	32	1 1/4"	42,4	10	140	100	18	46	16	4	M16	0,54
FPAB0040	40	1 1/2"	48,3	10	150	110	18	54	16	4	M16	0,61
FPAB0050	50	2"	60,3	10	165	125	18	65	16	4	M16	0,73
FPAB0065	65	2 1/2"	76,1	10	185	145	18	81	16	4	M16	0,90
FPAB0080	80	3"	88,9	10	200	160	18	94	18	8	M16	1,08
FPAB0100	100	4"	114,3	10	220	180	18	119	18	8	M16	1,23
FPAB0125	125	5"	139,7	10	250	210	18	145	18	8	M16	1,52
FPAB0150	150	6"	168,3	10	285	240	22	173	18	8	M20	1,90
FPAB0200	200	8"	219,1	10	340	295	22	225	20	8	M20	2,71
FPAB0206	200	8"	219,1	16	340	295	22	225	26	12	M20	2,82
FPAB0250	250	10"	273,0	10	395	350	22	279	22	12	M20	3,70
FPAB0256	250	10"	273,0	16	405	355	26	279	28	12	M20	3,98
FPAB0300	300	12"	323,9	10	445	400	22	329	22	12	M20	4,25

CARACTERÍSTICAS BÁSICAS

- Acabamento lacado em branco.
- Peso reduzido.
- Alumínio EN AB 47100.
- A superfície de contacto entre o aço inoxidável e o alumínio não apresenta nenhum problema de corrosão.
- Para zonas húmidas ou enterradas.
- O pó contém resinas de epoxy e poliéster que formam uma capa com uma boa resistência aos danos mecânicos, detergentes e óleos. Resistência ao amarelecimento.
- Boa resistência química.
- Excelentes efeitos protectores e decorativos.
- Flange com dimensões conformes DIN 2642 excepto a espessura.
- Todas as instalações devem cumprir os valores P-T segundo os requisitos legais especificados.

BASIC FEATURES

- White lacquered finish.
- Light weight.
- Aluminium EN AB 47100.
- The contact surface between the stainless Steel and the aluminium does not raise any corrosion problems.
- Ideal for buried and humid areas.
- The powder contains epoxy and polyester resins with good resistance to mechanical damage, detergents and oils. It has good resistance to yellowing.
- Excellent protective and decorative effects.
- Good chemical resistance.
- Flange with dimensions according to DIN 2642 except thickness.
- All installations has to meet the P-T values specified in the legal requirements.

Rev.1-12.23

1/2



Polígono Industrial ATUSA - Agurain S/N - 01200 Salvatierra (Alava) España
Tel.: (+34) 945 18 00 00 Fax : (+34) 945 30 01 53 e-mail: ventas@atusagroup.com
www.atusagroup.com



APLICAÇÕES GERAIS

- Sistemas de águas.
- Instalações de Água Potável.
- Sistemas de adução, abastecimento e bombagem de águas.
- Aplicações industriais de água, gás, vapor, condensados e óleos.
- Instalações de Segurança Contra Incêndios.
- Indústria química, alimentar, térmica e farmacêutica.

Observações:

Dada a complexidade, variedade e grande quantidade de especificações particulares de cada instalação, em conjunção com a existência de diversos factores que podem afectar as condições de trabalho e natureza do produto, é da responsabilidade do utilizador final realizar os ensaios necessários para garantir o correcto funcionamento do produto em cada aplicação concreta.

A instalação do produto deverá ser realizada e mantida seguindo os códigos de boa prática e/ou normas existentes.

GENERAL APPLICATIONS

- Water systems.
- Installations of Water for Human consumption.
- Water supply, pumping and connection plants.
- Industrial applications of water, gas, steam, condensates and oils.
- Fire Fighting Installations.
- Chemical, food, thermal and pharmaceutical industries.

Remarks:

Due to the complexity, variety and large number of particular specifications for each installation, along with the existence of diverse factors which can affect the working conditions and nature of the product, it is the responsibility of the end-user to carry out the necessary tests to ensure the proper functioning of the product in any specific application.

Product installation must be carried out and maintained following the good practice codes and/or updated technical standards.

Nota : Devido ao constante desenvolvimento dos nossos produtos, o desenho e os dados fornecidos podem ser alterados sem aviso prévio.

Note : Due to the continuous development of our products, specifications may be changed without notification at any time.

Rev.1-12.23

2/2