



◀ **ATUSA**

VÁLVULAS DE
LATÃO

TABELA 2022

VÁLVULAS DE **LATÃO**

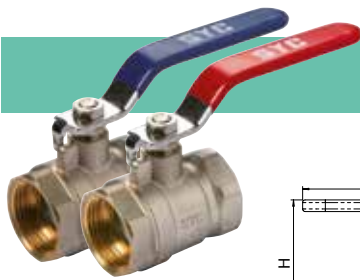
Após vários anos de desenvolvimento e um crescimento contínuo, a marca SYC encontrou o seu espaço entre os especialistas no mercado das válvulas. A sua constante melhoria baseada nos parâmetros de segurança e qualidade permitiu-nos obter o reconhecimento deste mercado.

As válvulas SYC evoluíram, adequando-se às exigências dos diferentes mercados internacionais onde são comercializadas, cumprindo as normativas europeias em vigor.



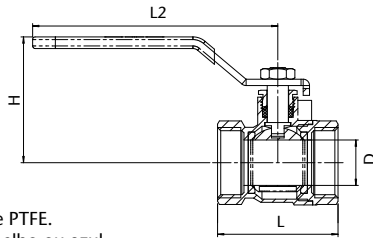


VÁLVULAS DE ESFERA



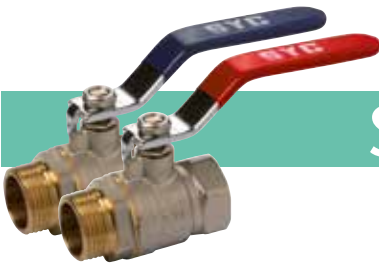
SYC 55/55R

VÁLVULA DE ESFERA F/F



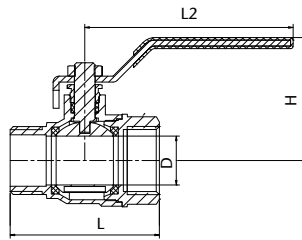
PN 25.
Latão EN 12165 niquelado.
Rosca Gas, ISO 228/1.
Temp. Máxima 120° C.
Prensa estopa com guarnição de PTFE.
Manipulo de aço com PVC vermelho ou azul.

Ø	D mm.	L mm.	L2 mm.	H mm.		COD. AZUL	COD. VERMELHO	€
1/2"	15	46	90	50	100 10	VS055003	VSR05503	3,25
3/4"	17	51	100	54	80 10	VS055004	VSR05504	4,60
1"	22	58	110	58	64 8	VS055005	VSR05505	7,50
1 1/4"	29	72	140	77	32 8	VS055006	VSR05506	11,40
1 1/2"	35	81	140	82	24 6	VS055007	VSR05507	16,80
2"	44	96	165	86	12 3	VS055008	VSR05508	24,95
2 1/2"	57	124	236	108	4 2	VS05500A	VSR0550A	58,05
3"	68	144	236	116	4 2	VS05500B	VSR0550B	84,70
4"	85	166	236	128	2 1	VS05500C	VSR0550C	142,75



SYC 54/54R

VÁLVULA DE ESFERA M/F



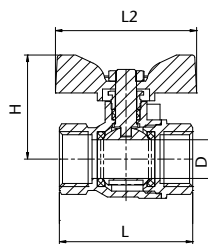
PN 25.
Latão EN 12165 niquelado.
Rosca Gas, ISO 228/1.
Temp. Máxima 120° C.
Prensa estopa com guarnição de PTFE.
Manipulo de aço com PVC vermelho ou azul.

Ø	D mm.	L mm.	L2 mm.	H mm.		COD. AZUL	COD. VERMELHO	€
1/2"	15	54	85	47	100 10	VS054003	VSR05403	3,85
3/4"	17	61	96	52	80 10	VS054004	VSR05404	5,40
1"	22	67	115	60	64 8	VS054005	VSR05405	8,05
1 1/4"	29	83	132	71	32 8	VS054006	VSR05406	12,85
1 1/2"	35	92	140	79	24 6	VS054007	VSR05407	18,80
2"	44	110	145	87	12 3	VS054008	VSR05408	28,25



SYC 355/355R

VÁLVULA DE ESFERA F/F



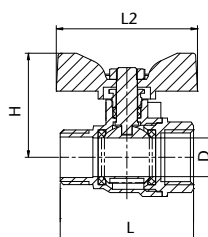
PN 25.
Latão EN 12165 niquelado.
Rosca Gas, ISO 228/1.
Temp. Máxima 120° C.
Prensa estopa com guarnição de PTFE.
Manipulo borboleta de alumínio vermelho ou azul.

Ø	D mm.	L mm.	L2 mm.	H mm.		COD. AZUL	COD. VERMELHO	€
1/2"	15	46	56	40	100 10	VS355003	VSR35503	3,45
3/4"	17	51	56	42	80 10	VS355004	VSR35504	4,80
1"	22	58	66	55	64 8	VS355005	VSR35505	7,70



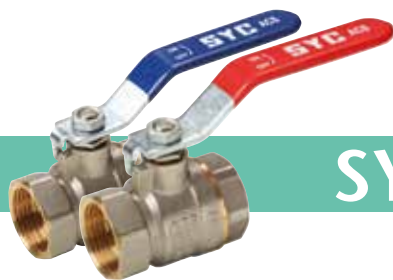
SYC 354/354R

VÁLVULA DE ESFERA M/F



PN 25.
Latão EN 12165 niquelado.
Rosca Gas, ISO 228/1.
Temp. Máxima 120° C.
Prensa estopa com guarnição de PTFE.
Manipulo borboleta de alumínio vermelho ou azul.

Ø	D mm.	L mm.	L2 mm.	H mm.		COD. AZUL	COD. VERMELHO	€
1/2"	15	54	56	40	100 10	VS354003	VSR35403	3,60
3/4"	17	61	56	42	80 10	VS354004	VSR35404	5,00
1"	22	67	66	55	64 8	VS354005	VSR35405	8,05

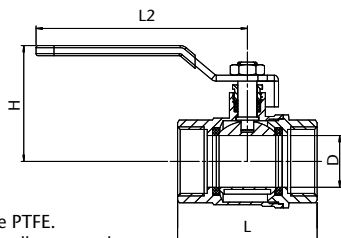


SYC 40/50 VÁLVULA DE ESFERA F/F

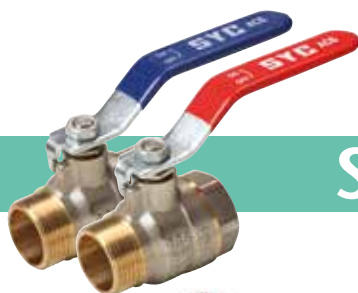
SISTEMA ANTI-GELO



PN 30.
Latão EN 12165 niquelado.
Rosca Gas, ISO 228/1.
Temp.máxima 120° C.
Prensa estopa com guarnição de PTFE.
Manípulo em aço com PVC vermelho ou azul.



Ø	D mm.	L mm.	L2 mm.	H mm.		COD. AZUL	COD. VERMELHO	€
1/4"	9,5	40	81	41	150 15	VS040001	VS050001	3,55
3/8"	10	40	81	41	150 15	VS040002	VS050002	3,55
1/2"	15	51	81	44	80 10	VS040003	VS050003	4,70
3/4"	19	58	110	48	48 6	VS040004	VS050004	6,65
1"	24	64	116	61	32 4	VS040005	VS050005	10,25
1 1/4"	30	76	132	67	24 6	VS040006	VS050006	17,20
1 1/2"	37	88	142	88	16 4	VS040007	VS050007	24,45
2"	50	106	142	95	8 2	VS040008	VS050008	39,20
2 1/2"	59	127	235	121	4 1	VS04000A	VS05000A	74,75
3"	74	156	235	132	4 1	VS04000B	VS05000B	116,35
4"	90	179	283	136	3 1	VS04000C	VS05000D	171,10

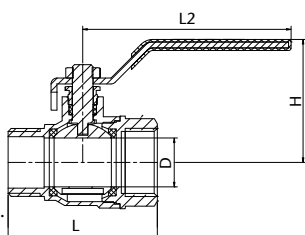


SYC 46/56 VÁLVULA DE ESFERA M/F

SISTEMA ANTI-GELO



PN 30.
Latão EN 12165 niquelado.
Rosca Gas, ISO 228/1.
Temp.máxima 120° C.
Prensa estopa com guarnição de PTFE.
Manípulo em aço com PVC vermelho ou azul.



Ø	D mm.	L mm.	L2 mm.	H mm.		COD. AZUL	COD. VERMELHO	€
3/8"	10	41	81	41	150 15	VS046002	VS056002	3,80
1/2"	15	51	81	44	80 8	VS046003	VS056003	4,75
3/4"	19	58	110	48	48 6	VS046004	VS056004	6,70
1"	24	66	116	61	32 4	VS046005	VS056005	10,80
1 1/4"	30	77	132	67	24 6	VS046006	VS056006	17,75
1 1/2"	37	89	142	85	16 4	VS046007	VS056007	24,80
2"	50	107	142	95	8 2	VS046008	VS056008	40,70

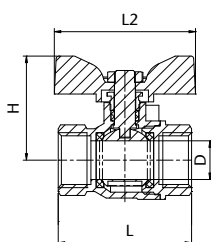


SYC 340/350 VÁLVULA DE ESFERA F/F

SISTEMA ANTI-GELO



PN 30.
Latão EN 12165 niquelado.
Rosca Gas, ISO 228/1.
Temp.máxima 120° C.
Prensa estopa com guarnição de PTFE.
Manípulo borboleta de alumínio vermelho ou azul.



Ø	D mm.	L mm.	L2 mm.	H mm.		COD. AZUL	COD. VERMELHO	€
3/8"	10	40	54	36	150 15	VS340002	VS350002	3,55
1/2"	15	51	54	40	90 9	VS340003	VS350003	4,70
3/4"	19	58	54	44	80 8	VS340004	VS350004	6,65
1"	24	64	65	51	40 5	VS340005	VS350005	10,25

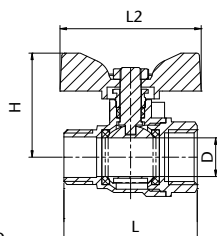


SYC 346/356 VÁLVULA DE ESFERA M/F

SISTEMA ANTI-GELO



PN 30.
Latão EN 12165 niquelado.
Rosca Gas, ISO 228/1.
Temp.máxima 120° C.
Prensa estopa com guarnição de PTFE.
Manípulo borboleta de alumínio vermelho ou azul.



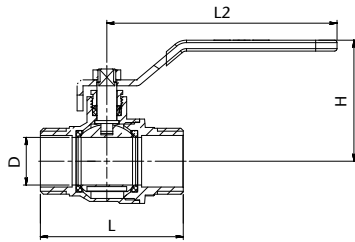
Ø	D mm.	L mm.	L2 mm.	H mm.		COD. AZUL	COD. VERMELHO	€
3/8"	10	41	54	36	150 15	VS346002	VS356002	3,80
1/2"	15	51	54	40	90 9	VS346003	VS356003	4,75
3/4"	19	58	54	44	80 8	VS346004	VS356004	6,70
1"	24	66	65	51	32 4	VS346005	VS356005	10,80



SYC 57

VÁLVULA DE ESFERA M/M

SISTEMA ANTI-GELO



Ø	D mm.	L mm.	L2 mm.	H mm.		COD.	€
1/2"	15	58	81	44	80 8	VS057003	4,75
3/4"	19	64	110	47	48 6	VS057004	7,15
1"	24	72	116	61	32 4	VS057005	11,05
1 1/4"	30	86	132	67	24 6	VS057006	17,75
1 1/2"	37	100	142	85	16 4	VS057007	25,70
2"	50	115	142	95	8 2	VS057008	43,10

PN 30.

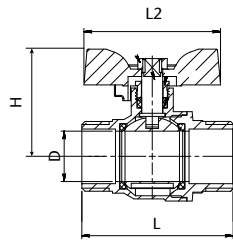
Latão EN 12165 niquelado.
Rosca Gas, ISO 228/1.
Temp.máxima 120° C.
Prensa estopa com guarnição de PTFE.
Manípulo de aço com PVC vermelho.



SYC 357

VÁLVULA DE ESFERA M/M

SISTEMA ANTI-GELO



Ø	D mm.	L mm.	L2 mm.	H mm.		COD.	€
1/2"	15	58	54	40	80 8	VS357003	4,75
3/4"	19	64	54	43	70 7	VS357004	7,15
1"	24	72	65	51	32 4	VS357005	11,05

PN 30.

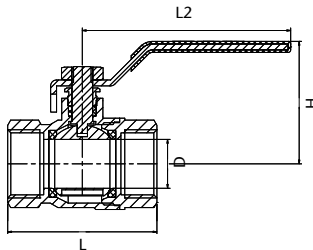
Latão EN 12165 niquelado.
Rosca Gas, ISO 228/1.
Temp.máxima 120° C.
Prensa estopa com guarnição de PTFE.
Manípulo de borboleta em alumínio vermelho.



SYC 50/I

VÁLVULA DE ESFERA F/F MANETE EM AÇO INOXIDÁVEL

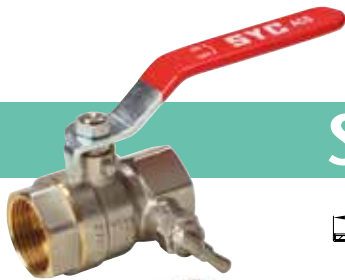
SISTEMA ANTI-GELO



Ø	D mm.	L mm.	L2 mm.	H mm.		COD.	€
1/4"	9,5	40	83	41	150 15	VS50I001	4,40
3/8"	10	40	83	41	150 15	VS50I002	4,40
1/2"	15	51	83	44	80 10	VS50I003	5,60
3/4"	19	58	83	48	48 6	VS50I004	7,40
1"	24	64	120	61	32 4	VS50I005	12,30
1 1/4"	30	76	130	67	24 6	VS50I006	20,15
1 1/2"	37	88	145	88	16 4	VS50I007	27,45
2"	50	106	145	95	8 2	VS50I008	47,15

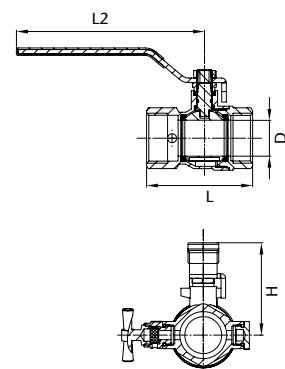
PN 30.

Latão EN 12165 niquelado.
Rosca Gas, ISO 228/1.
Temp.máxima 120° C.
Prensa estopa com guarnição de PTFE.
Manípulo de aço inoxidável com PVC vermelho.



SYC 65

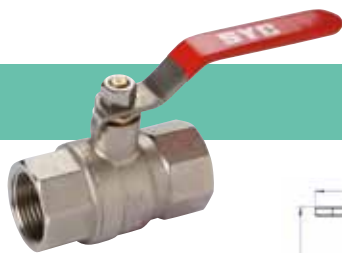
VÁLVULA DE ESFERA F/F COM PURGADOR E TAMPÃO



Ø	D mm.	L mm.	L2 mm.	H mm.		COD.	€
1/2"	15	56	97	49	40 4	VS065003	7,95
3/4"	20	63	97	52	24 6	VS065004	11,30
1"	24	71	125	59	24 6	VS065005	13,90
1 1/4"	30	82	140	74	16 4	VS065006	21,40
1 1/2"	37	94	140	80	6 2	VS065007	29,20
2"	45	103	165	89	6 2	VS065008	43,55

PN 30.

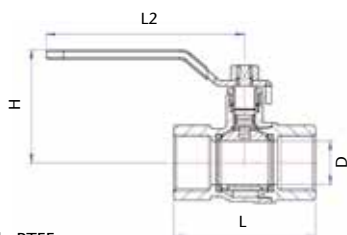
Latão EN 12165 niquelado.
Rosca Gas, ISO 228/1.
Temp.máxima 120° C.
Prensa estopa com guarnição de PTFE.
Manípulo de aço com PVC vermelho.
Tomadas laterais de 1/4".




SYC 10

VÁLVULA DE ESFERA F/F MANETE EM AÇO INOXIDÁVEL

PN 40.
 Latão EN 12165 niquelado.
 Rosca Gas, ISO 228/1.
 Temp. máxima 120° C.
 Prensa estopa com guarnição de PTFE.
 Manípulo de aço inoxidável com PVC vermelho.



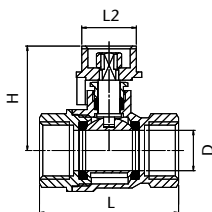
Ø	D mm.	L mm.	L2 mm.	H mm.			COD.	€
1/4"	10	45	81	42	150	15	VS010001	5,25
3/8"	10	45	81	42	150	15	VS010002	5,25
1/2"	15	60	85	50	56	7	VS010003	6,85
3/4"	20	70	85	54	48	6	VS010004	9,65
1"	25	82	114	65	24	6	VS010005	16,75
1 1/4"	32	99	142	77	16	4	VS010006	26,65
1 1/2"	40	106	142	83	8	2	VS010007	34,00
2"	50	126	150	94	8	2	VS010008	58,40




SYC 58

VÁLVULA DE ESFERA F/F COM QUADRA PRECINTÁVEL

PN 25.
 Latão EN 12165 niquelado.
 Rosca Gas, ISO 228/1.
 Temp. máxima 120° C.
 Prensa estopa com guarnição de PTFE.
 Quadra precintável.



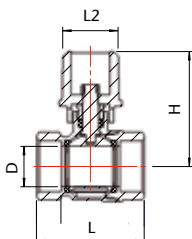
Ø	D mm.	L mm.	L2 mm.	H mm.			COD.	€
1/2"	15	51	20	38	90	9	VS058003	5,75
3/4"	19	58	20	42	80	8	VS058004	7,75
1"	24	64	20	52	48	6	VS058005	11,60
1 1/4"	30	76	20	58	32	4	VS058006	19,75
1 1/2"	37	88	24,5	68	16	4	VS058007	28,15
2"	50	106	24,5	77	8	2	VS058008	45,45




SYC 59

VÁLVULA DE ESFERA F/F COM QUADRA 28x28

PN 25.
 Latão EN 12165 niquelado.
 Rosca Gas, ISO 228/1.
 Temp. máxima 120° C.
 Prensa estopa com guarnição de PTFE.
 Quadra 28x28.



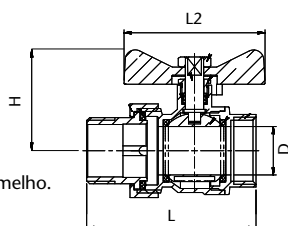
Ø	D mm.	L mm.	L2 mm.	H mm.			COD.	€
1/2"	15	51	28	60	80	10	VS059003	8,75
3/4"	19	58	28	63	48	6	VS059004	10,65
1"	24	64	28	68	36	9	VS059005	14,20
1 1/4"	30	76	28	74	24	6	VS059006	21,65
1 1/2"	37	88	28	80	16	4	VS059007	28,95
2"	50	106	28	89	8	2	VS059008	47,45




SYC 620

VÁLVULA DE ESFERA COM JUNÇÃO

PN 25.
 Latão EN 12165 niquelado.
 Rosca Gas, ISO 228/1.
 Temp. máxima 120° C.
 Prensa estopa com guarnição de PTFE.
 Manípulo de borboleta de alumínio vermelho.

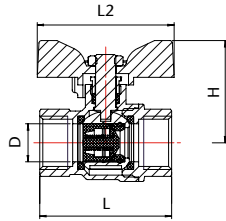


Ø	D mm.	L mm.	L2 mm.	H mm.			COD.	€
1/2"	15	70	54	36	70	7	VS620003	6,60
3/4"	19	76	54	40	60	6	VS620004	9,60
1"	24	84	70	50	32	4	VS620005	14,95
1 1/4"	30	103	76	59	24	6	VS620006	24,15



SYC 360

VÁLVULA DE ESFERA F/F COM RETENÇÃO INCORPORADA



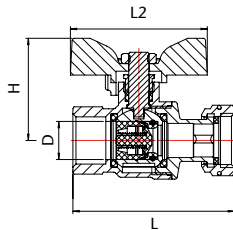
Ø	D mm.	L mm.	L2 mm.	H mm.		COD.	€
1/2"	15	52	54	40	90 9	VS360003	6,70
3/4"	20	64	54	44	70 7	VS360004	10,35
1"	25	74	65	51	32 4	VS360005	16,85

PN 16.
 Latão EN 12165 niquelado.
 Rosca Gas, ISO 228/1.
 Temp.máxima 95° C.
 Prensa estopa com guarnição de PTFE.
 Vedação da retenção em EPDM.
 Mola Inox AISI 304.
 Manipulo de borboleta de alumínio preto.



SYC 361

VÁLVULA DE ESFERA F/F PORCA LOUCA COM RETENÇÃO INCORPORADA



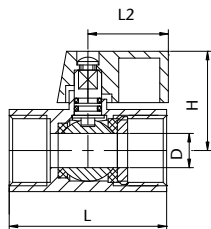
Ø	D mm.	L mm.	L2 mm.	H mm.		COD.	€
1/2"	15	64	54	40	100 10	VS361003	7,40
3/4"	20	80	54	44	60 6	VS361004	11,95
1"	25	91	65	51	48 6	VS361005	18,60

PN 16.
 Latão EN 12165 niquelado.
 Rosca Gas, ISO 228/1.
 Temp.máxima 95° C.
 Prensa estopa com guarnição de PTFE.
 Fecho da retenção em EPDM.
 Mola Inox AISI 304.
 Manipulo de borboleta de alumínio preto.



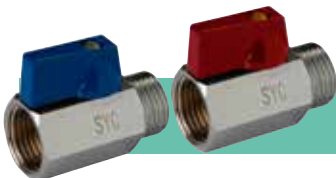
SYC 1011/1011R

VÁLVULA DE ESFERA TIPO "MINI" F/F



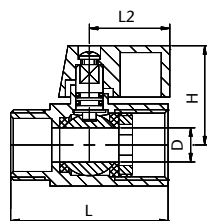
Ø	D mm.	L mm.	L2 mm.	H mm.		COD. AZUL	COD. VERMELHO	€
1/8"	7	40	23	27	200 20	VS101100	VSR10110	2,95
1/4"	8	40	23	27	200 20	VS101101	VSR10111	2,95
3/8"	8	40	23	27	200 20	VS101102	VSR10112	2,95
1/2"	10	47	23	29	160 16	VS101103	VSR10113	3,55
3/4"	15	50	23	31	100 10	VS101104	VSR10114	6,00

PN 16.
 Latão EN 12165 cromado.
 Rosca Gas, ISO 228/1.
 Temp.máxima 100° C.
 Manipulo de borboleta azul ou vermelho com parafuso.



SYC 1012/1012R

VÁLVULA DE ESFERA TIPO "MINI" M/F



Ø	D mm.	L mm.	L2 mm.	H mm.		COD. AZUL	COD. VERMELHO	€
1/8"	7	40	23	27	200 20	VS101200	VSR10120	2,95
1/4"	8	40	23	27	200 20	VS101201	VSR10121	2,95
3/8"	8	40	23	27	200 20	VS101202	VSR10122	2,95
1/2"	10	47	23	29	160 16	VS101203	VSR10123	3,55
3/4"	15	50	23	31	100 10	VS101204	VSR10124	6,00

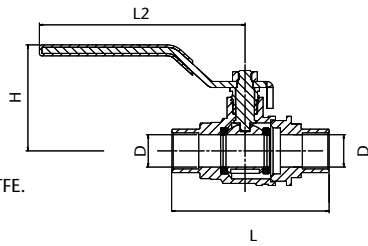
PN 16.
 Latão EN 12165 cromado.
 Rosca Gas, ISO 228/1.
 Temp.máxima 100° C.
 Manipulo de borboleta azul ou vermelho com parafuso.



SYC 30/S

VÁLVULA DE ESFERA PARA SOLDAR

PN 30.
Latão EN 12165.
Extremos para soldar.
Temp. máxima 120° C.
Prensa estopa com guarnição em PTFE.
Manípulo de aço com PVC azul.



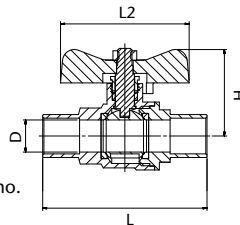
Ø	D mm.	L mm.	L2 mm.	H mm.		COD.	€
15 mm.	13,5	69	85	44	64 8	VS30S315	4,75
18 mm.	13,5	72	85	44	64 8	VS30S418	4,95
22 mm.	18	81	85	46	48 6	VS30S422	7,00
28 mm.	21	95	115	55	32 4	VS30S528	11,60
35 mm.	30	113	140	76	16 4	VS30S635	20,95
42 mm.	37	130	140	81	8 2	VS30S742	31,30
54 mm.	47	151	165	91	4 1	VS30S854	51,15



SYC 330/S

VÁLVULA DE ESFERA PARA SOLDAR

PN 30.
Latão EN 12165.
Extremos para soldar.
Temp. máxima 120° C.
Prensa estopa com guarnição em PTFE.
Manípulo de borboleta de alumínio vermelho.



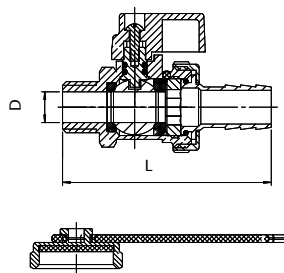
Ø	D mm.	L mm.	L2 mm.	H mm.		COD.	€
15 mm.	13,5	69	54	36	64 8	VS33S315	4,75
18 mm.	13,5	72	54	36	64 8	VS33S418	4,95
22 mm.	18	81	54	39	48 6	VS33S422	7,00



SYC 519

VÁLVULA DE ESFERA PARA DESCARGA DE CALDEIRA

PN 16.
Latão EN 12165.
Rosca Gas, ISO 228/1.
Temp. máxima 100° C.
Junta de estanquidade em PTFE e O-Ring em NBR.
Tomada de mangueira com tampão de segurança.
Com manípulo de cor preto.



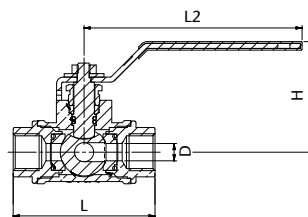
Ø	D mm.	L mm.		COD.	€
1/2"	10	70	64 8	VS519003	5,00



SYC 1302/1303

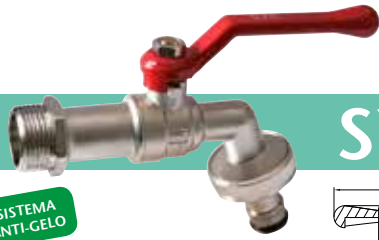
VÁLVULA DE ESFERA 3 VIAS
1302 PASSAGEM EM L / 1303 PASSAGEM EM T

PN 16.
Latão EN 12165 niquelado.
Rosca Gas, ISO 228/1.
Temp. máxima 120° C.
Prensa estopa com guarnição PTFE.
Bola esférica de 2 ou 3 vias com forma de "L" ou "T".
Manípulo de aço com PVC vermelho.



Ø	D mm.	L mm.	L2 mm.	H mm.		COD.	€
1/4"	10	81	125	64	24 6	VS130(2)(3)01	23,20
3/8"	10	81	125	64	24 6	VS130(2)(3)02	23,20
1/2"	10	82	125	64	24 6	VS130(2)(3)03	23,20
3/4"	15	91	125	67	15 5	VS130(2)(3)04	31,85
1"	20	105	161	72	12 4	VS130(2)(3)05	51,85
1 1/4"	25	116	161	79	9 3	VS130(2)(3)06	69,60
1 1/2"	32	140	220	92	4 1	VS130(2)(3)07	124,65
2"	40	164	220	98	2 1	VS130(2)(3)08	191,60

*(2): SYC 1302 passagem em L
*(3): SYC 1303 passagem em T

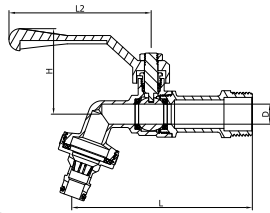


SYC 41

TORNEIRA DE JARDIM COM MANETE EM ALÚMINIO E ENCAIXE RÁPIDO

SISTEMA ANTI-GELO

PN 20.
Latão EN 12165 niquelado
Temp. máxima 100° C
Prensa estopa com guarnição PTFE
Manípulo de alumínio de cor vermelho
Acessório de encaixe rápido para mangueira.



Ø	D mm.	L mm.	L2 mm.	H mm.		COD.	€
1/2" x 3/4"	10	98	86	50	64 8	VS041003	6,00
3/4" x 1"	12	112	86	51	48 6	VS041004	8,70
1" x 1"	15	120	100	54	32 4	VS041005	12,25

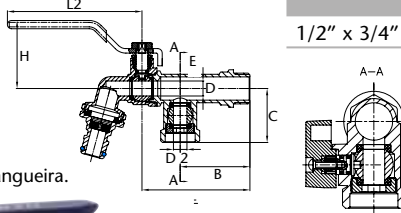


SYC 42

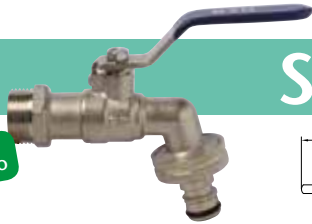
TORNEIRA DE JARDIM COM 2 SAÍDAS E ENCAIXE RÁPIDO

SISTEMA ANTI-GELO

PN 16.
Latão EN 12165 niquelado.
Temp. máxima 90° C.
Prensa estopa com guarnição PTFE.
Manípulo de aço com PVC azul.
Acessório de encaixe rápido para mangueira.



Ø	D mm.	D2 mm.	B mm.	E mm.	C mm.	L2 mm.	H mm.		COD.	€
1/2" x 3/4" x 3/4"	10	9	47	72	37	92	45	36 9	VS042344	9,90

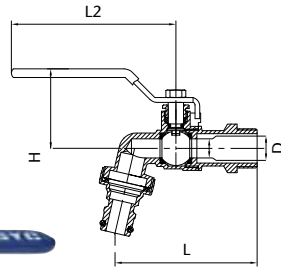


SYC 43

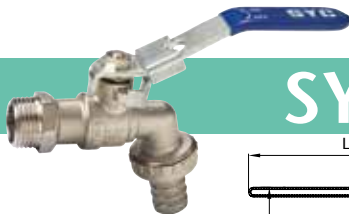
TORNEIRA DE JARDIM COM MANETE EM AÇO INOXIDÁVEL E ENCAIXE RÁPIDO

SISTEMA ANTI-GELO

PN 16.
Latão EN 12165 niquelado.
Temp. máxima 90° C.
Prensa estopa com guarnição PTFE.
Manípulo de aço inoxidável com PVC azul.
Acessório de encaixe rápido para mangueira.



Ø	D mm.	L mm.	L2 mm.	H mm.		COD.	€
1/2" x 3/4"	10	74	90	45	80 10	VS043003	6,05
3/4" x 1"	12	91	100	47	48 6	VS043004	8,45
1" x 1 1/4"	15	94	110	53	32 4	VS043005	10,45



SYC 44

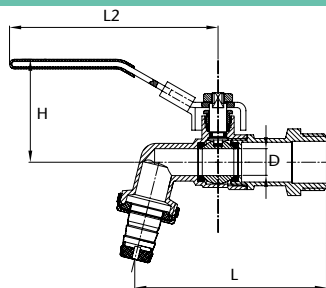
TORNEIRA DE JARDIM COM ORIFÍCIO PRECINTÁVEL



SISTEMA ANTI-GELO

Pag. 195

PN 16.
Latão EN 12165 niquelado.
Temp. máxima 90° C.
Prensa estopa com guarnição PTFE.
Manípulo de aço com PVC azul.
Junção porta mangueira.
Prelator em nylon.



Ø	D mm.	L mm.	L2 mm.	H mm.		COD.	€
1/2" x 1/2"	10	73	97	45	80 10	VS044033	4,60
1/2" x 3/4"	10	74	97	45	80 10	VS044003	4,55
3/4" x 3/4"	12	91	97	45	48 6	VS044044	6,50
3/4" x 1"	12	91	97	47	48 6	VS044004	6,70
1" x 1 1/4"	15	94	114	58	32 4	VS044005	8,65



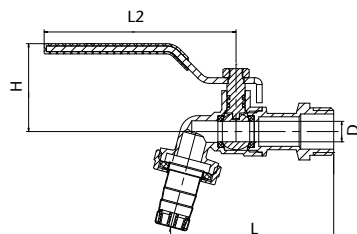
SYC 45

TORNEIRA DE JARDIM

SISTEMA ANTI-GELO

PN 16.
Latão EN 12165 niquelado.
Temp. máxima 90° C.
Manípulo de aço com PVC azul.
Junção porta mangueira.
Prelator em nylon.

Pag. 195



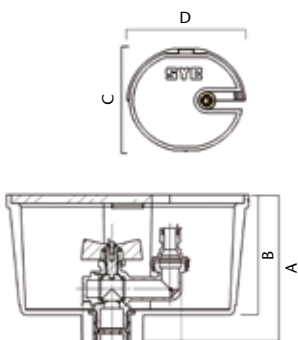
Ø	D mm.	L mm.	L2 mm.	H mm.		COD.	€
1/2" x 3/4"	9	71	81	38	80 10	VS045003	3,65
3/4" x 1"	12	87	85	42	48 6	VS045004	5,80
1" x 1 1/4"	14	94	105	47	32 4	VS045005	8,05



SYC 800

CAIXA DE REGA PARA JARDIM

Caixa com tampa de cor verde.
Acessório de encaixe rápido para mangueira.
Boca de rega vertical a esfera.
Temp. máxima 100° C.
Prensa estopa com guarnição de PTFE.
Manípulo borboleta de alumínio cor vermelho.



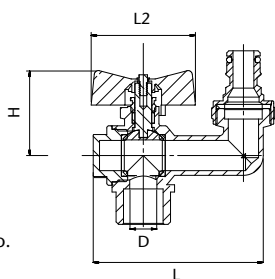
Ø	A mm.	B mm.	C mm.	D mm.		COD.	€
1/2" / 3/4" x 3/4"	123	100	178	200	2 1	VS800044	30,30
1/2" / 3/4" x 1"						VS800045	33,00



SYC 88

VÁLVULA DE ESFERA COM BOCA DE REGA VERTICAL

PN 16.
Latão EN 12165.
Acessório de encaixe rápido para mangueira.
Boca de rega vertical a esfera.
Temp. máxima 100° C.
Prensa estopa com guarnição de PTFE.
Manípulo borboleta de alumínio cor vermelho.



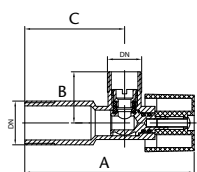
Ø	D mm.	L mm.	L2 mm.	H mm.		COD.	€
3/4" x 3/4"	13	82	50	41	48 6	VS088044	15,00
3/4" x 1"	13	84	50	43	48 6	VS088045	17,45



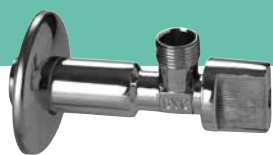
SYC 60

VÁLVULA DE ESQUADRIA

PN 10.
Latão EN 12165 cromado.
Temp. máxima 90° C.
Com parafuso de fixação no manípulo.
Espelho de aço inoxidável.



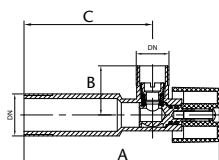
Ø	A mm.	B mm.	C mm.		COD.	€
1/2" x 3/8"	80	24	47	160 2	VS060002	2,40
1/2" x 1/2"	80	24	47	160 2	VS060003	2,50



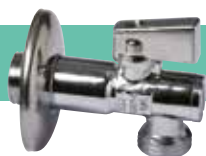
SYC 60L

VÁLVULA DE ESQUADRIA COMPRIDA

PN 10.
Latão EN 12165 cromado.
Temp. máxima 90° C.
Com parafuso de fixação no manípulo.
Espelho de aço inoxidável.



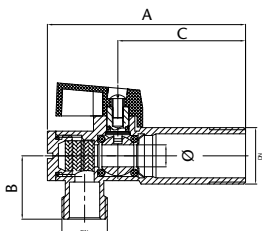
Ø	A mm.	B mm.	C mm.		COD.	€
1/2" x 3/8"	98	24	63	136 2	VS060L02	3,15



SYC 66

VÁLVULA DE ESQUADRIA COM FILTRO

PN 10.
Latão EN 12165 cromado.
Temp. máxima 90° C.
Com parafuso de fixação no manípulo.
Espelho de aço inoxidável.



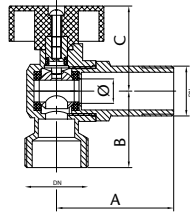
Ø	Ø mm.	A mm.	B mm.	C mm.		COD.	€
1/2" x 3/8"	8	72	23	47	138 2	VS066002	3,40
1/2" x 1/2"	8	72	23	47	138 2	VS066003	3,50
1/2" x 3/4"	8	72	23	47	138 2	VS066004	3,60



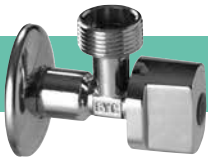
SYC 1100

VÁLVULA DE ESQUADRIA PARA MAQ. DE LAVAR

PN 10.
Latão EN 12165 cromado.
Temp. máxima 90° C.
Com parafuso de fixação no manípulo.
Espelho de aço inoxidável.



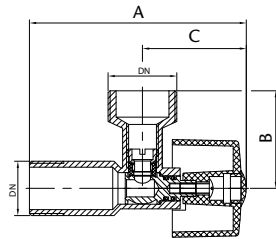
Ø	Ø mm.	A mm.	B mm.	C mm.		COD.	€
1/2" x 3/4"	9	40	32	35	95 1	VS110034	4,00



SYC 1110

VÁLVULA DE ESQUADRIA PARA MAQ. DE LAVAR

PN 10.
Latão EN 12165 cromado.
Temp. máxima 90° C.
Com parafuso de fixação no manípulo.
Espelho de aço inoxidável.



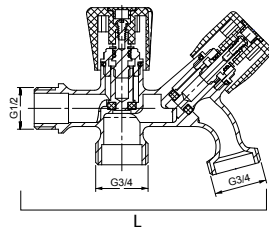
Ø	A mm.	B mm.	C mm.		COD.	€
1/2" x 3/4"	82	37	39	90 1	VS111034	3,50



SYC 1200

TORNEIRA DUPLA PARA MÁQ. DE LAVAR

PN 10.
Latão EN 12165 cromado.
Manípulos em ABS cromados.



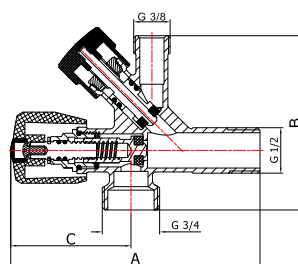
Ø	L mm.		COD.	€
1/2" x 3/4" x 3/4"	115	48 6	VS120003	12,00



SYC 1300

VÁLVULA DUPLA PARA MAQ. DE LAVAR / LAVATÓRIO

PN 10.
Latão cromado conforme em 12165
Temperatura máxima 110° C.
Com parafuso para fixação do manípulo
Espelho em aço inoxidável.



Ø	A mm.	B mm.	C mm.		COD.	€
1/2" x 3/4" x 3/8"	113	79	55	36 1	VS130342	9,20

VÁLVULA DE COMPORTA E ASSENTO



SYC 150/G

VÁLVULA DE COMPORTA COM CUNHA ELÁSTICA

PN 16.

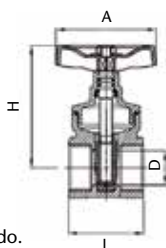
Latão EN 12165.

Rosca Gas, ISO 228/1.

Temp. Máxima 80° C.

Fecho da comporta em latão + NBR vulcanizado.

Volante em aço vermelho.



Ø	D mm.	L mm.	H mm.	A mm.	📦		COD.	€
1/2"	13	39	58	50	96	12	VS150G03	6,40
3/4"	19	45	69	50	64	8	VS150G04	8,65
1"	25	51	80	59	48	6	VS150G05	13,90
1 1/4"	29	56	94	59	28	7	VS150G06	23,55
1 1/2"	36	61	128	78	12	3	VS150G07	32,30
2"	45	64	142	78	12	3	VS150G08	45,45
2 1/2"	60	100	170	100	3	1	VS150G0A	93,50
3"	70	100	195	100	3	1	VS150G0B	129,65
4"	99	107	260	130	2	1	VS150G0C	231,70



SYC 150

VÁLVULA DE COMPORTA EM LATÃO

PN 16.

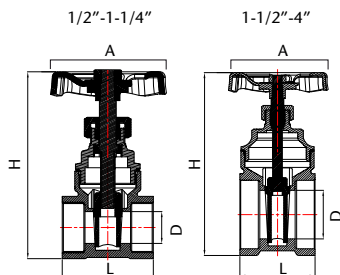
Latão EN 12165.

Rosca Gas, ISO 228/1.

Temp. Máxima 80° C.

Fecho da comporta em latão.

Volante em aço vermelho.



Ø	D mm.	L mm.	H mm.	A mm.	📦		COD.	€
3/8"	13	38	78	50	96	12	VS150002	5,35
1/2"	13	38	78	50	48	12	VS150003	4,85
3/4"	15	41	82	50	48	12	VS150004	5,65
1"	20	45	96	59	32	8	VS150005	7,90
1 1/4"	26	51	115	59	24	4	VS150006	12,55
1 1/2"	33	51	124	70	12	3	VS150007	15,80
2"	42	61	156	70	8	2	VS150008	27,80
2 1/2"	60	66	202	98	10	1	VS15000A	47,50
3"	70	84	236	109	8	1	VS15000B	66,90
4"	93	85	296	131	4	1	VS15000C	119,70



SYC 172

VÁLVULA DE COMPORTA EM BRONZE

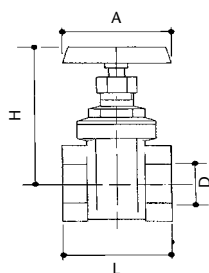
PN 16.

Corpo em bronze.

Rosca Gas, ISO 228/1.

Temp. Máxima 80° C.

Volante em aço vermelho.



Ø	D mm.	L mm.	H mm.	A mm.	📦		COD.	€
1/2"	15	38	68	45	160	20	VS172003	9,80
3/4"	19	45	78	50	100	20	VS172004	13,25
1"	24	48	92	55	80	10	VS172005	16,65
1 1/4"	32	51	108	60	40	10	VS172006	25,85
1 1/2"	37	58	125	70	35	5	VS172007	33,30
2"	47	62	145	80	25	5	VS172008	45,10
2 1/2"	60	76	175	100	14	1	VS17200A	83,40
3"	72	80	200	100	12	1	VS17200B	103,80
4"	93	96	240	120	6	1	VS17200D	174,45



SYC 173

VÁLVULA DE ASSENTO INCLINADO

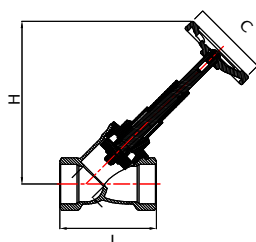
PN 16.

Latão EN 12165.

Rosca Gas, ISO 228/1.

Temp. Máxima 80° C.

Vedação em borracha NBR.



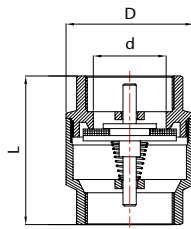
Ø	L mm.	C mm.	H mm.	📦		COD.	€
1/2"	57	50	88	60	6	VS173003	7,15
3/4"	63	50	108	50	5	VS173004	10,05
1"	76	62	130	24	3	VS173005	16,30
1 1/4"	95	62	157	16	4	VS173006	31,10
1 1/2"	113	80	169	8	2	VS173007	49,55
2"	134	80	205	8	1	VS173008	83,10

VÁLVULAS DE RETENÇÃO, FUNDO DE POÇO E FILTROS


SYC 130

VÁLVULA DE RETENÇÃO DE MOLA

PN 16-10-8.
 Latão EN 12165.
 Rosca Gas, ISO 228/1.
 Temp. Máxima 80° C.
 Guia e disco em latão.
 Vedação em borracha NBR.
 Montagem horizontal e vertical.



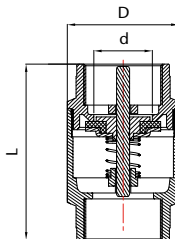
Ø	d mm.	L mm.	D mm.		COD.	€
3/8"	14	42	31	144 24	VS130002	3,80
1/2"	15	45	34	120 20	VS130003	4,00
3/4"	23	48	42	72 12	VS130004	5,80
1"	28	56	48	48 8	VS130005	7,70
1 1/4"	37	61	59	24 6	VS130006	11,10
1 1/2"	42	68	67	16 4	VS130007	16,30
2"	54	77	81	8 2	VS130008	26,05
2 1/2"	68	93	104	8 1	VS13000A	55,45
3"	78	97	111	6 1	VS13000B	65,20
4"	100	110	140	2 1	VS13000C	107,80



SYC 131

VÁLVULA DE RETENÇÃO DE MOLA REFORÇADA

PN 25-16-10.
 Latão EN 12165.
 Rosca Gas, ISO 228/1.
 Temp. Máxima 80° C.
 Guia e disco em latão.
 Vedação em borracha NBR.
 Montagem horizontal e vertical.



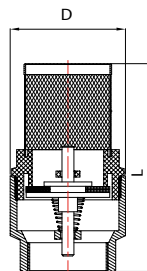
Ø	d mm.	L mm.	D mm.		COD.	€
1/2"	16	57	35	90 15	VS131003	5,50
3/4"	22	64	42	48 12	VS131004	7,65
1"	25	75	48	36 9	VS131005	11,70
1 1/4"	32	83	61	24 6	VS131006	18,60
1 1/2"	41	93	71	8 2	VS131007	25,20
2"	50	100	87	8 2	VS131008	36,30
2 1/2"	67	120	119	6 1	VS13100A	77,85
3"	79	140	140	4 1	VS13100B	118,45
4"	100	158	154	3 1	VS13100C	177,40



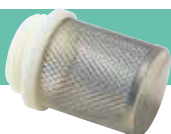
SYC 130/A

VÁLVULA DE RETENÇÃO DE FUNDO

PN 16-10-8.
 Latão EN 12165.
 Rosca Gas, ISO 228/1.
 Temp. Máxima 80° C.
 Guia e disco em latão.
 Vedação em borracha NBR.
 Filtro em aço inoxidável.



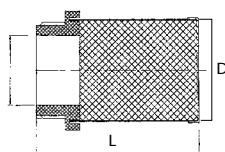
Ø	L mm.	D mm.		COD.	€
1/2"	66	34	72 12	VS130A03	3,45
3/4"	71	43	48 12	VS130A04	4,80
1"	87	48	40 10	VS130A05	6,40
1 1/4"	97	59	12 3	VS130A06	9,15
1 1/2"	111	68	12 3	VS130A07	13,85
2"	129	81	6 3	VS130A08	23,15
2 1/2"	160	103	9 1	VS130A0A	39,10
3"	170	111	8 1	VS130A0B	56,30
4"	194	140	5 1	VS130A0C	81,00



SYC 611

FILTRO EM INOX PARA VÁLVULA DE RETENÇÃO

Filtro em aço inoxidável.
 Acessório em nylon.



Ø	L mm.	D mm.		COD.	€
1/2"	43	15	250 25	VS611003	0,50
3/4"	44	19	140 14	VS611004	0,55
1"	52	24	88 11	VS611005	0,75
1 1/4"	60	35	48 6	VS611006	1,05
1 1/2"	70	40	40 5	VS611007	1,30
2"	80	50	24 6	VS611008	1,85
2 1/2"	95	63	24 1	VS61100A	2,65
3"	102	78	8 1	VS61100B	3,25
4"	111	98	6 1	VS61100C	4,80

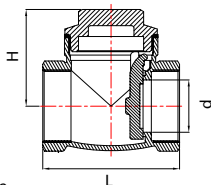


SYC 155

VÁLVULA DE RETENÇÃO DE CHARNEIRA VEDAÇÃO METÁLICA



PN 16-10-8.
Latão EN 12165.
Rosca Gas, ISO 228/1.
Temp. Máxima 100° C.
Vedação disco em latão.
Montagem horizontal ou vertical ascendente.



Ø	d mm.	L mm.	H mm.	📦		COD.	€
1/2"	14	48	35	72	12	VS155003	4,90
3/4"	20	52	40	60	10	VS155004	6,90
1"	24	63	45	24	6	VS155005	9,90
1 1/4"	30	74	52	20	5	VS155006	15,75
1 1/2"	32	80	54	16	4	VS155007	20,30
2"	48	98	67	8	1	VS155008	34,55
2 1/2"	61	120	81	5	1	VS15500A	53,80
3"	70	135	92	7	1	VS15500B	81,45
4"	86	160	103	4	1	VS15500C	141,45

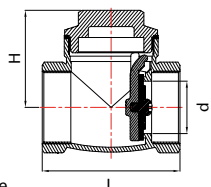


SYC 155/A

VÁLVULA DE RETENÇÃO DE CHARNEIRA VEDAÇÃO EM NBR



PN 16-10-8.
Latão EN 12165.
Rosca Gas, ISO 228/1.
Temp. Máxima 80° C.
Vedação em borracha NBR.
Montagem horizontal ou vertical ascendente.



Ø	d mm.	L mm.	H mm.	📦		COD.	€
1/2"	14	48	35	72	12	VS155A03	4,90
3/4"	20	52	40	60	10	VS155A04	6,90
1"	24	63	45	24	6	VS155A05	9,90
1 1/4"	30	74	52	20	5	VS155A06	15,75
1 1/2"	32	80	54	16	4	VS155A07	20,30
2"	48	98	67	8	1	VS155A08	34,55
2 1/2"	61	120	81	5	1	VS155A0A	53,80
3"	70	135	92	7	1	VS155A0B	81,45
4"	86	160	103	4	1	VS155A0C	141,45

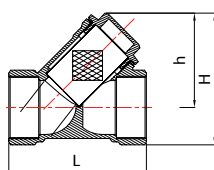


SYC 205

FILTRO DE LATÃO EM "Y"



PN 16.
Latão EN 12165.
Rosca Gas, ISO 228/1.
Temp. Máxima 120° C.
Filtro em aço inoxidável.



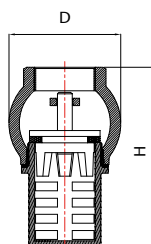
Ø	L mm.	H mm.	h mm.	📦		COD.	€
3/8"	46	41	31	144	12	VS205002	3,70
1/2"	57	53	40	72	12	VS205003	3,95
3/4"	66	62	46	40	10	VS205004	5,95
1"	74	72	52	36	9	VS205005	8,45
1 1/4"	96	88	63	16	4	VS205006	17,00
1 1/2"	104	101	72	12	2	VS205007	20,50
2"	125	122	91	8	1	VS205008	35,10
2 1/2"	146	148	107	4	1	VS20500A	75,20
3"	170	171	123	6	1	VS20500B	88,05
4"	210	214	152	2	1	VS20500C	176,00



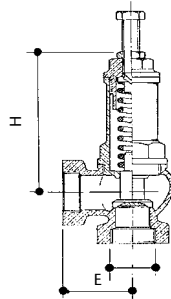
SYC 196

VÁLVULA DE FUNDO COM FILTRO EM LATÃO

PN 16.
Latão EN 12165.
Rosca Gas, ISO 228/1.
Temp. Máxima 80° C.
Vedação em borracha NBR.



Ø	D mm.	H mm.	📦		COD.	€
1/2"	38	62	60	15	VS196003	5,00
3/4"	44	68	48	12	VS196004	6,25
1"	48	76	36	6	VS196005	7,50
1 1/4"	57	94	20	5	VS196006	12,15
1 1/2"	66	102	12	3	VS196007	16,10
2"	77	116	8	2	VS196008	25,60
2 1/2"	86	140	8	1	VS19600A	36,05
3"	111	149	8	1	VS19600B	53,95
4"	143	186	5	1	VS19600C	103,40

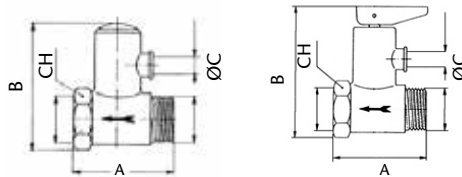
VÁLVULAS DE SEGURANÇA
SYC 560
VÁLVULA DE SEGURANÇA EM ESQUADRIA


PN 16.
Latão EN 12165.
Temp. Máxima 200° C.
Assento metálico.
Regulável de 1 a 12 bar.
Fornecida sem pré calibração.

Ø	H mm.	E mm.		COD.	€
1/2"	76	36	50 1	VSS60003	28,65
3/4"	90	39	40 1	VSS60004	38,70
1"	98	47	25 1	VSS60005	52,55
1 1/4"	125	56	15 1	VSS60006	89,30
1 1/2"	140	63	10 1	VSS60007	120,30
2"	150	75	5 1	VSS60008	165,75
2 1/2"	181	86	2 1	VSS6000A	398,15
3"	205	88	2 1	VSS6000B	520,70

SYC 701
VÁLVULA DE SEGURANÇA PARA TERMOACUMULADOR M-F ORIENTÁVEL

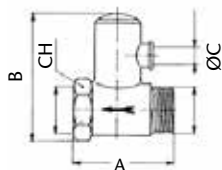

PN 16.
Latão EN 12165 niquelado.
Rosca gas, ISO 228/1.
Temp. máxima 120° C.
Inclui válvula anti retorno.
Descarga ORIENTÁVEL.



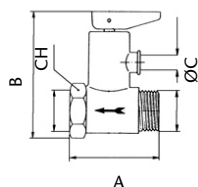
Ø	TARADA bar	A mm.	B mm.	C mm.		COD.	€
1/2"	8,5	40	49	6	250 25	VS701R03	4,15
1/2"	8,5	40	59	6	180 20	VS701RP3	4,85

SYC 702
PARA VÁLVULA DE SEGURANÇA TERMOACUMULADOR M-F


PN 16.
Latão EN 12165 niquelado.
Rosca Gas, ISO 228/1.
Temp. máxima 120° C.
Retenção incorporada.



Ø	TARADA bar	A mm.	B mm.	CH mm.	C mm.		COD.	€
1/2"	8,5	40	49	25	6	250 25	VS702003	3,40
3/4"	8,5	53	62	30	8	90 10	VS702004	7,30

SYC 703
VÁLVULA DE SEGURANÇA PARA TERMOACUMULADOR COM ALAVANCA M-F


PN 16.
Latão EN 12165 niquelado.
Rosca Gas, ISO 228/1.
Temp. máxima 120° C.
Retenção incorporada.

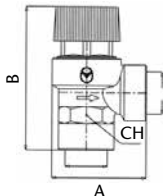
Ø	TARADA bar	A mm.	B mm.	CH mm.	C mm.		COD.	€
1/2"	8,5	40	59	25	6	180 20	VS703003	4,35
3/4"	8,5	53	71	30	8	90 10	VS703004	8,25



SYC 705

VÁLVULA DE SEGURANÇA DE MEMBRANA F-F

PN 10.
Latão EN 12165.
Rosca Gas, ISO 228/1.
Temp. máxima 120° C.
Obturador e membrana em EPDM.



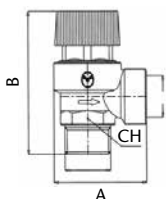
Ø	TARADA bar	A mm.	B mm.	CH mm.		COD.	€
1/2"	3	42	66	25	108 12	VS705033	6,05
1/2"	7	42	66	25	108 12	VS705073	6,05



SYC 706

VÁLVULA DE SEGURANÇA DE MEMBRANA M-F

PN 10.
Latão EN 12165.
Rosca Gas, ISO 228/1.
Temp. máxima 120° C.
Obturador e membrana em EPDM.



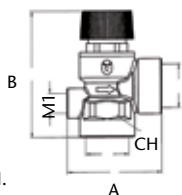
Ø	TARADA bar	A mm.	B mm.	CH mm.		COD.	€
1/2"	3	42	66	25	108 12	VS706033	6,05
1/2"	7	42	66	25	108 12	VS706073	6,05



SYC 707

VÁLVULA DE SEGURANÇA DE MEMBRANA M-F
COM TOMADA

PN 10.
Latão EN 12165.
Rosca Gas, ISO 228/1.
Temp. máxima 120° C.
Obturador e membrana em EPDM.
Tomada Fêmea de 1/4 ".



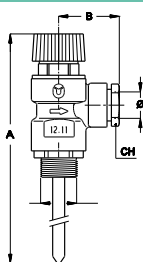
Ø	TARADA bar	A mm.	B mm.	CH mm.		COD.	€
1/2"	3	50	74	25	90 10	VS707033	7,80



SYC 709

VÁLVULA DE SEGURANÇA DUPLA FUNÇÃO
TEMPERATURA-PRESSÃO

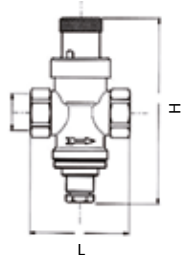
PN 10.
Latão EN 12165.
Rosca Gas, ISO 228/1.
Temp. máxima 120° C.
Obturador e membrana em EPDM.
Abertura da válvula a 90° C ou
3 bar.
Capacidade de descarga:
Ø 15 - 10 kW.
Ø 22 - 25 kW.



Ø	TARADA bar	A mm.	B mm.	CH mm.		COD.	€
1/2" M x Ø15	3	186	35	21	24 1	VS709335	30,40
3/4" M x Ø22	3	192	39	27	24 1	VS709342	46,40

REDUTORES DE PRESSÃO


SYC 140

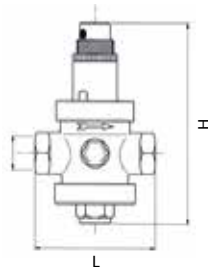
REDUTOR DE PRESSÃO DE PISTÃO PN 15


PN 15.
 Latão EN 12165 niquelado.
 Extremos rosca gas, F/F, ISO 228/1.
 Temp. máxima 80° C.
 Assento em latão.
 Regulação de 1 a 4 bar.
 Pré regulado a 3 bar.

Ø	H mm.	L mm.		COD.	€
1/2"	112	60	50 1	RP140003	14,35
3/4"	113	60	50 1	RP140004	15,05



SYC 143

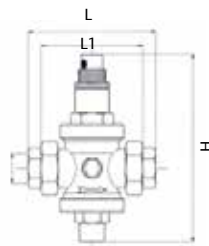
REDUTOR DE PRESSÃO DE PISTÃO PN 25


PN 25.
 Latão EN 12165.
 Extremos rosca gas, F/F, ISO 228/1.
 Temp. máxima 80° C.
 Assento em aço inoxidável AISI 303.
 Regulação de 0,5 a 6 bar.
 Pré regulado a 3 bar.

Ø	H mm.	L mm.		COD.	€
1/2"	120	75	25 1	RP143003	23,45
3/4"	150	85	20 1	RP143004	37,55
1"	160	89	15 1	RP143005	43,85
1 1/4"	220	125	6 1	RP143006	92,15
1 1/2"	220	130	6 1	RP143007	95,35
2"	250	138	4 1	RP143008	152,00
2 1/2"	260	145	4 1	RP14300A	217,00
3"	285	177	3 1	RP14300B	320,80
4"	310	190	2 1	RP14300C	824,85



SYC 146

REDUTOR DE PRESSÃO DE PISTÃO COM JUNÇÃO PN 25


PN 25.
 Latão EN 12165.
 Extremos rosca gas, F/F, ISO 228/1.
 Temp. máxima 80° C.
 Assento em aço inoxidável AISI 303.
 Regulação de 0,5 a 6 bar.
 Pré regulado a 3 bar.

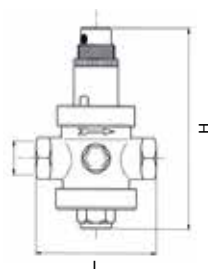
Ø	H mm.	L mm.	L1 mm.		COD.	€
1/2"	120	112	75	20 1	RP146003	29,35
3/4"	160	135	88	10 1	RP146004	51,50
1"	166	140	93	10 1	RP146005	54,90
1 1/4"	220	170	110	6 1	RP146006	101,75
1 1/2"	220	175	110	6 1	RP146007	109,10
2"	250	200	130	3 1	RP146008	177,25



SYC 148

REDUTOR DE PRESSÃO DE PISTÃO PN 40

PN 40.
 Latão EN 12165.
 Extremos rosca gas, F/F, ISO 228/1.
 Temp. máxima 80° C.
 Assento em aço inoxidável AISI 303.
 Regulação de 1 a 8 bar.
 Pré regulado a 3 bar.



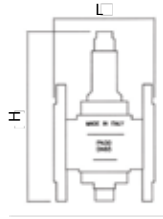
Ø	H mm.	L mm.		COD.	€
1/2"	143	75	25 1	RP148003	43,95
3/4"	174	85	20 1	RP148004	58,50
1"	180	91	15 1	RP148005	73,75
1 1/4"	220	116	6 1	RP148006	135,50
1 1/2"	220	125	6 1	RP148007	181,80
2"	250	140	4 1	RP148008	241,00
2 1/2"	260	145	4 1	RP14800A	277,20



SYC 149

REDUTOR DE PRESSÃO DE PISTÃO PN 30 FLANGEADO

PN 30.
Flanges PN16.
Corpo em bronze UNI EN 1982
Fecho em aço inoxidável AISI 303.
Juntas tóricas de NBR.
Temp. máxima 80° C.
Regulação de 1,5 a 7 bar.
Pré regulado a 3 bar.



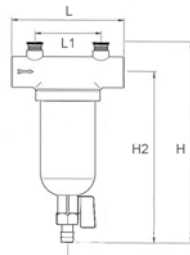
DN	H mm.	L mm.	📦		COD.	€
50	250	165	2	1	RP149050	788,60
65	260	170	2	1	RP149065	915,55
80	285	172	2	1	RP149080	1.061,70
100	340	200	2	1	RP149100	1.235,85



SYC 156

FILTRO DE AUTO-LIMPEZA DE 100 MICRONS

PN 25.
Latão EN 12165.
Extremos rosca gas, F/F, ISO 228/1.
Temp. máxima 130° C.
Tomada de manómetro na entrada e saída.
Torneira para limpeza de 3/8".
Filtro em aço inoxidável AISI 304 de 100 microns.
Disponível também com filtro de 300 micras.



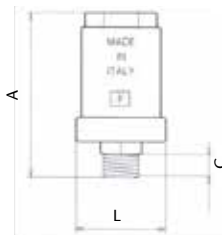
Ø	L mm.	L1 mm.	H mm.	H2 mm.	📦		COD.	€
1/2"	118	70	196	165	17	1	RP156003	60,85
3/4"	118	70	196	165	17	1	RP156004	60,85
1"	123	72	220	180	13	1	RP156005	78,25
1 1/4"	123	72	220	180	13	1	RP156006	78,25
1 1/2"	153	98	258	214	8	1	RP156007	102,05
2"	153	98	258	214	8	1	RP156008	102,05



SYC 145

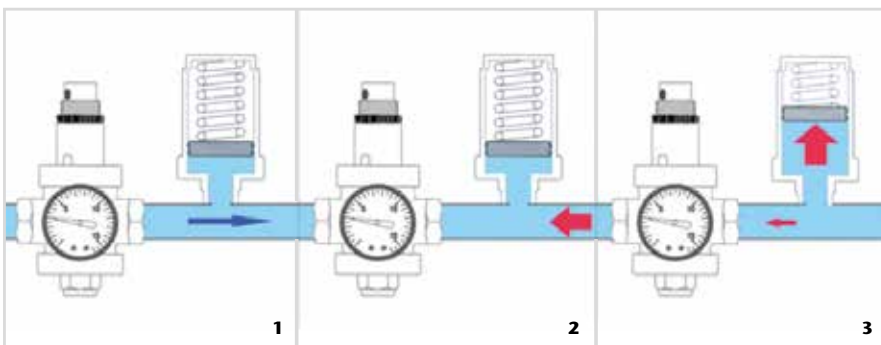
AMORTECEDOR ANTI GOLPE DE ARIETE

PN 10.
Latão EN 12165.
Rosca Gas M, ISO 228/1.
Temp. máxima 130° C.
Mola de aço inoxidável.
Pressão máxima de retorno 40 bar.



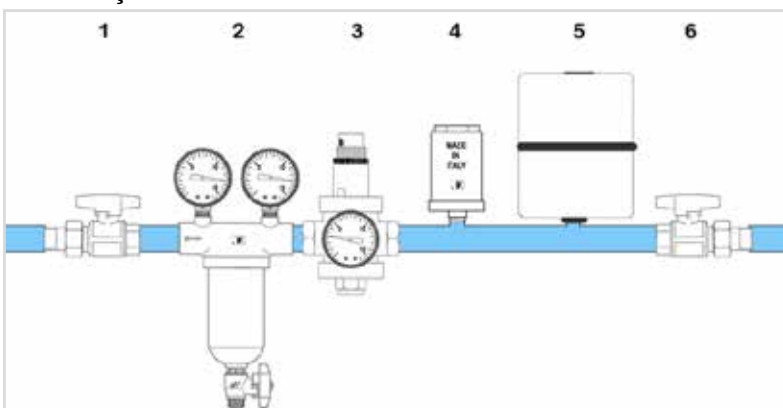
Ø	L mm.	A mm.	C mm.	📦		COD.	€
1/2"	51	93	12	50	1	RP145003	16,35

FUNCIONAMENTO DO AMORTECEDOR DO GOLPE DE ARIETE.



1. Funcionamento normal.
2. Chegada do golpe de ariete.
3. Absorção do golpe de ariete.

INSTALAÇÃO CORRETA



1. Válvula de esfera.
2. Filtro auto - limpeza.
3. Redutor de pressão.
4. Anti golpe de ariete.
5. Vaso de expansão.
6. Válvula de esfera.

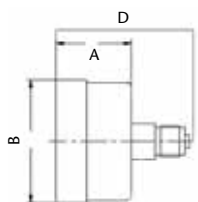
MANÓMETROS



SYC 400

MANÓMETRO Ø 50

Caixa de Aço Preto.
Interiores e acessório em latão.
Rosca macho de 1/4".
Ligação posterior.
Dupla escala: bar/psi.
Fabricados conforme norma EN 837-1.
Precisão CL 1,6.



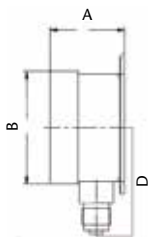
RANGO PRESIÓN	A mm.	B mm.	D mm.		COD.	€
0 - 2	29	54	47	125 1	VS400002	3,30
0 - 4	29	54	47	125 1	VS400004	3,30
0 - 6	29	54	47	125 1	VS400006	3,30
0 - 10	29	54	47	125 1	VS400010	3,30
0 - 16	29	54	47	125 1	VS400016	3,30



SYC 410

MANÓMETRO Ø 50

Caixa de Aço Preto.
Interiores e acessório em latão.
Rosca macho de 1/4".
Ligação inferior.
Dupla escala: bar/psi.
Fabricados conforme norma EN 837-1.
Precisão CL 1,6.



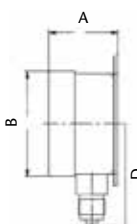
RANGO PRESIÓN	A mm.	B mm.	D mm.		COD.	€
0 - 2	29	54	45	180 1	VS410002	3,30
0 - 4	29	54	45	180 1	VS410004	3,30
0 - 6	29	54	45	180 1	VS410006	3,30
0 - 10	29	54	45	180 1	VS410010	3,30
0 - 16	29	54	45	180 1	VS410016	3,30



SYC 420

MANÓMETRO Ø 63

Caixa de Aço Preto.
Interiores e acessório em latão.
Rosca macho de 1/4".
Ligação inferior.
Dupla escala: bar/psi.
Fabricados conforme norma EN 837-1.
Precisão CL 1,6.



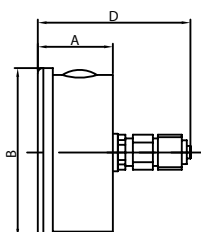
RANGO PRESIÓN	A mm.	B mm.	D mm.		COD.	€
0 - 2	30	63	52	120 1	VS420002	3,50
0 - 4	30	63	52	120 1	VS420004	3,50
0 - 6	30	63	52	120 1	VS420006	3,50
0 - 10	30	63	52	120 1	VS420010	3,50
0 - 16	30	63	52	120 1	VS420016	3,50



SYC 432

MANÓMETRO COM GLICERINA Ø 63

Caixa de Aço Inox AISI 304.
Interiores e acessório em latão.
Rosca macho de 1/4".
Ligação posterior.
Dupla escala: bar/psi.
Fabricados conforme Norma EN 837-1.
Precisão CL 1,6.



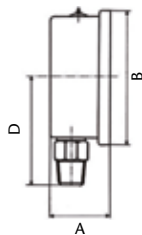
RANGO PRESIÓN	A mm.	B mm.	D mm.		COD.	€
0 - 2	30	68	61	64 1	VS432002	7,65
0 - 4	30	68	61	64 1	VS432004	7,65
0 - 6	30	68	61	64 1	VS432006	7,65
0 - 10	30	68	61	64 1	VS432010	7,65
0 - 16	30	68	61	64 1	VS432016	7,65
0 - 25	30	68	61	64 1	VS432025	7,65
0 - 60	30	68	61	64 1	VS432060	7,65
0 - 100	30	68	61	64 1	VS432100	7,65



SYC 430

MANÓMETRO COM GLICERINA Ø 63

Caixa de Aço Inox AISI 304.
Interiores e acessório em latão.
Rosca macho de 1/4".
Ligação inferior.
Dupla escala: bar/psi.
Fabricados conforme norma EN 837-1.
Precisão CL 1,6.



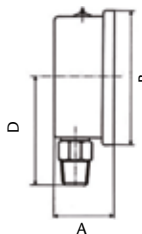
RANGO PRESIÓN	A mm.	B mm.	D mm.		COD.	€
0 - 2	30	68	55	100 1	VS430002	7,65
0 - 4	30	68	55	100 1	VS430004	7,65
0 - 6	30	68	55	100 1	VS430006	7,65
0 - 10	30	68	55	100 1	VS430010	7,65
0 - 16	30	68	55	100 1	VS430016	7,65
0 - 25	30	68	55	100 1	VS430025	7,65
0 - 60	30	68	55	100 1	VS430060	7,65
0 - 100	30	68	55	100 1	VS430100	7,65



SYC 440

MANÓMETRO COM GLICERINA Ø 100

Caixa de Aço Inox AISI 304.
Interiores e acessório em latão.
Rosca macho de 1/2".
Ligação inferior.
Dupla escala: bar/psi.
Fabricados conforme norma EN 837-1.
Precisão CL 1,6.



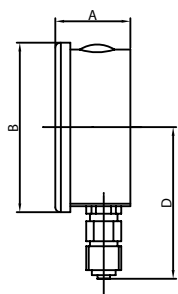
RANGO PRESIÓN	A mm.	B mm.	D mm.		COD.	€
0 - 2	36	109	83	36 1	VS440002	15,35
0 - 4	36	109	83	36 1	VS440004	15,35
0 - 6	36	109	83	36 1	VS440006	15,35
0 - 10	36	109	83	36 1	VS440010	15,35
0 - 16	36	109	83	36 1	VS440016	15,35
0 - 25	36	109	83	36 1	VS440025	15,35
0 - 60	36	109	83	36 1	VS440060	15,35
0 - 100	36	109	83	36 1	VS440100	15,35



SYC 431

MANÓMETRO COM GLICERINA Ø 63

Caixa de Aço Inox AISI 304.
Interiores e acessório em Aço Inox. AISI 304.
Rosca macho de 1/4".
Ligação inferior.
Dupla escala: bar/psi.
Fabricados conforme Norma EN 837-1.
Precisão CL 1,6.



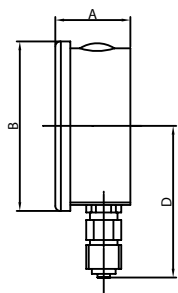
RANGO PRESIÓN	A mm.	B mm.	D mm.		COD.	€
0 - 2	30	68	60	100 1	VS431002	15,70
0 - 4	30	68	60	100 1	VS431004	15,70
0 - 6	30	68	60	100 1	VS431006	15,70
0 - 10	30	68	60	100 1	VS431010	15,70
0 - 16	30	68	60	100 1	VS431016	15,70
0 - 25	30	68	60	100 1	VS431025	15,70
0 - 60	30	68	60	100 1	VS431060	15,70
0 - 100	30	68	60	100 1	VS431100	15,70



SYC 441

MANÓMETRO COM GLICERINA Ø 100

Caixa de Aço Inox AISI 304.
Interiores e acessório em Aço Inox. AISI 304.
Rosca macho de 1/2".
Ligação inferior.
Dupla escala: bar/psi.
Fabricados conforme Norma EN 837-1.
Precisão CL 1,6.



RANGO PRESIÓN	A mm.	B mm.	D mm.		COD.	€
0 - 6	36	109	85	36 1	VS441006	25,55
0 - 10	36	109	85	36 1	VS441010	25,55
0 - 16	36	109	85	36 1	VS441016	25,55
0 - 25	36	109	85	36 1	VS441025	25,55
0 - 60	36	109	85	36 1	VS441060	25,55
0 - 100	36	109	85	36 1	VS441100	25,55

VEDANTES

SYC A90

VEDANTE ANAERÓBICO EM PTFE PARA UNIÕES METÁLICAS



	COD.	€
6	TLA90000	13,65

CARACTERÍSTICAS

Conteúdo da embalagem: 50ml
 Utilização em água quente e fria.
 Cumpre a norma EN 751-1 para gases combustíveis.
 Aprovação DVGW.
 Temperatura de serviço: -50° C a 150° C
 Absorve vibrações.
 Previne a corrosão.
 Lubrifica as ligações por ação do PTFE.
 Permite a desmontagem facilmente.
 Armazenar afastado da luz solar a temperaturas entre 5° C e 28° C.

BENEFÍCIOS

Permite testar instantaneamente a instalação.
 Aplicação direta, sem sujidade.
 Doseador fino: aplicação sem desperdício.
 Veda com um simples aperto.
 Vedação permanente.
 Permite preencher folgas até 0.35mm.

TEFLON SYC

FITA DE PTFE



Ø	DENSIDAD g/cm ³		COD.	€
0,1 mm. x 12 mm. x 12 mts	0,3	350 10	TC001212	0,36
0,1 mm. x 25 mm. x 50 mts	0,3	60 5	TC002550	2,80
0,1 mm. x 19 mm. x 50 mts	0,3	80 5	TC001950	2,30
0,2 mm. x 19 mm. x 15 mts	0,3	100 5	TC001915	1,45
0,1 mm. x 12 mm. x 10 mts	1,0	250 10	TCG01210	0,75

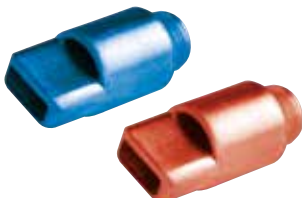


Recomendado para a vedação de tubagens e acessórios roscados.

Especial GAS
 DVGW CERT ZP 5143
 DIN 30660

TAPONES

PARA TESTE DAS INSTALAÇÕES



Ø	COLOR		COD.	€
1/2 "	Azul	600 20	RAFUTPAZ	0,35
1/2 "	VERMELHO	600 20	RAFUTPRO	0,35

Tampão para teste de instalações e depósitos.
 Fabricado em ABS.
 Válido apenas para teste de instalação com água fria.
 Juntas de estanquidade em poliéster.
 Fornecido em bolsas de 20 unidades e 40 juntas de vedação.

ACESSÓRIOS



SYC 55R-54R
SYC 55-54 MANÍPULO

Ø	COD. VERMELHO	COD. AZUL	€
1/2"	VSR55M03	VS055M03	0,45
3/4"	VSR55M04	VS055M04	0,55
1"	VSR55M05	VS055M05	0,90
1 1/4"	VSR55M06	VS055M06	1,20
1 1/2"	VSR55M07	VS055M07	1,55
2"	VSR55M08	VS055M08	1,75
2 1/2" - 3"	VSR55MAB	VS055MAB	6,75
4"	VSR55MOC	VS055MOC	6,75



SYC 50-56
SYC 40-46 MANÍPULO

Ø	COD. VERMELHO	COD. AZUL	€
1/4" - 1/2"	VS050M13	VS040M13	0,45
3/4"	VS050M04	VS040M04	0,55
1"	VS050M05	VS040M05	0,90
1 1/4"	VS050M06	VS040M06	1,55
1 1/2" - 2"	VS050M78	VS040M78	1,65
2 1/2" - 3"	VS050MAB	VS040MAB	6,05
4"	VS050M0D	VS040M0D	7,35



SYC 10 MANÍPULO

Ø	COD.	€
1/2" - 3/4"	VS010M34	1,60
1"	VS010M05	2,90
1 1/4" - 1 1/2"	VS010M67	5,30
2"	VS010M08	6,20



SYC 355R-354R
SYC 355-354 BORBOLETA

Ø	COD. VERMELHO	COD. AZUL	€
1/2"-3/4"	VSR35M34	VS355M34	0,55
1"	VSR35M05	VS355M05	0,90



SYC 350-356
SYC 340-346 BORBOLETA

Ø	COD. VERMELHO	COD. AZUL	€
3/8"-3/4"	VS350M24	VS340M24	0,55
1"	VS350M05	VS340M05	0,90



SYC 30/S

Ø	COD.	€
1/2" - 3/4"	VS30SM34	0,50
1"	VS30SM05	0,90
1 1/4"-1 1/2"	VS30SM67	1,60
2"	VS30SM08	2,20



SYC 43 MANÍPULO

Ø	COD.	€
1/2"-3/4"	VS043M34	1,45
1"	VS043M05	1,95



SYC 44 MANÍPULO

Ø	COD.	€
1/2" - 3/4"	VS044M34	0,80
1"	VS044M05	1,45



SYC 45

Ø	COD.	€
1/2" - 3/4"	VS045M34	0,45
1"	VS045M05	0,80



SYC 173 VOLANTE

Ø	COD.	€
1/2" - 3/4"	VS173V34	0,80
1" - 1 1/4"	VS173V56	1,25
1 1/2" - 2"	VS173V78	2,35



SYC 205 MALHA

Ø	COD.	€
1/2"	VS205M33	0,50
3/4"	VS205M34	0,55
1"	VS205M35	0,80
1/2"	VS205M03	0,45
3/4"	VS205M04	0,50
1"	VS205M05	0,75
1 1/4"	VS205M06	0,80
1 1/2"	VS205M07	0,95
2"	VS205M08	1,25
2 1/2"	VS205M0A	2,25
3"	VS205M0B	3,25
4"	VS205M0C	4,45

300 µm 500 µm 1200 µm



SYC 150 VOLANTE

Ø	COD.	€
1/2" - 3/4"	VS150V34	0,60
1" - 1 1/4"	VS150V56	0,65
1 1/2" - 2"	VS150V78	1,20
2 1/2"	VS150V0A	3,05
3"	VS150V0B	4,45
4"	VS150V0C	5,55



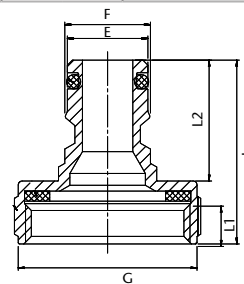
SYC 205 JUNTA

Ø	COD.	€
1/2"	VS205J03	0,20
3/4"	VS205J04	0,25
1"	VS205J05	0,30



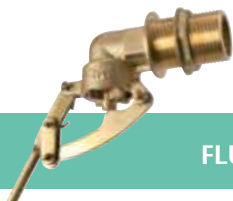
ENCAIXE RÁPIDO
PARA MANGUEIRA.

Ø		COD.	€
3/4"	400 40	VS046RR4	1,55
1"	300 30	VS046RR5	2,05



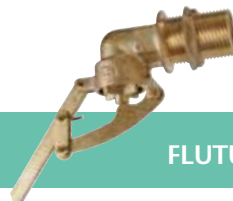
DN	E	F	L	L2	L1	G
3/4"	16	17	35,2	24	7	29
1"	16	17	36,5	24	8	35

FLUTUADORES E BOIAS



FLUTUADOR COM VARÃO ROSCADO

Ø	PORCA VARILLA		COD.	€
3/8"	3/16	50 5	VS91LR02	7,20
1/2"	6/100	50 5	VS91LR03	6,80
3/4"	7/100	50 5	VS91LR04	9,90
1"	8/100	25 5	VS91LR05	15,45
1 1/4"	9/100	10 1	VS91LR06	34,95
1 1/2"	9/100	10 1	VS91LR07	45,30
2"	9/100	6 1	VS91LR08	77,60



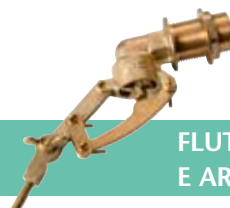
FLUTUADOR COM VARÃO PLANO

Ø		COD.	€
1/2"	50 5	VS91LP03	8,30
3/4"	50 5	VS91LP04	11,35
1"	25 5	VS91LP05	16,45
1 1/4"	10 1	VS91LP06	38,85
1 1/2"	10 1	VS91LP07	48,40
2"	6 1	VS91LP08	81,75



BOIA DE COBRE PARA FLUTUADOR DE VARÃO PLANO

Ø	DIÁMETRO cm		COD.	€
1/2"	12	50 1	VS92CP03	21,95
3/4"	15	24 1	VS92CP04	27,00
1"	17	18 1	VS92CP05	32,45
1 1/4"	20	18 1	VS92CP06	51,15
1 1/2"	23	24 1	VS92CP07	53,10
2"	25	24 1	VS92CP08	64,35



FLUTUADOR COM VARÃO ROSCADO E ARTICULADO

Ø	PORCA VARILLA		COD.	€
1/2"	6/100	50 5	VS91LA03	7,75
3/4"	7/100	50 5	VS91LA04	10,90
1"	8/100	25 5	VS91LA05	16,55



BOIA DE PLÁSTICO ESFÉRICA PARA FLUTUADOR DE VARÃO ROSCADO

Ø	DIÁMETRO cm	PORCA		COD.	€
3/8"	9	3/16	200 1	VS92PE02	1,20
1/2"	11	6/100	110 1	VS92PE03	2,55
3/4"	13	7/100	65 1	VS92PE04	2,90
1"	15	8/100	30 1	VS92PE05	3,80
1 1/4" - 1 1/2"	20	9/100	18 1	VS92PE06	5,90
2"	23	9/100	12 1	VS92PE08	7,75



BOIA DE PLÁSTICO PARA FLUTUADOR MISTA

Ø	DIÁMETRO cm	PORCA		COD.	€
1/2"	12	6/100	120 1	VS92PM03	5,55
3/4"	12	7/100	120 1	VS92PM04	5,55
1"	15	8/100	60 1	VS92PM05	6,60
1 1/4" - 1 1/2"	20	9/100	25 1	VS92PM06	10,05
2"	25	9/100	13 1	VS92PM08	13,95



BORRACHA PARA PISTÃO

Ø		COD.	€
3/8"	10	VS93GP02	0,65
1/2"	10	VS93GP03	0,80
3/4"	10	VS93GP04	0,80
1"	10	VS93GP05	0,90
1 1/4"	10	VS93GP06	0,90
1 1/2"	10	VS93GP07	1,25
2"	10	VS93GP08	1,75



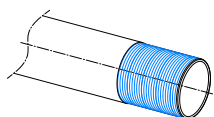
TRAVESSÃO PARA FLUTUADOR

Ø		COD.	€
3/8" y 1/2"	10	VS93PA02	0,20
3/4" y 1"	10	VS93PA04	0,20
1 1/4" y 1 1/2"	10	VS93PA06	0,45
2"	10	VS93PA08	0,95

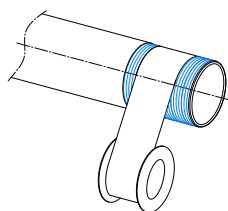
INSTRUÇÕES DE MONTAGEM

Assegure-se que a válvula é adequada as condições de trabalho: tipo de fluido, pressão e temperatura.

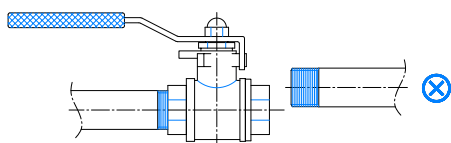
Verifique se a rosca da tubagem está perfeitamente limpa e definida.



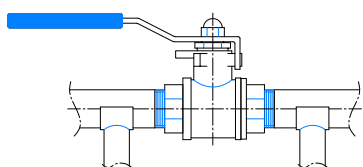
É indispensável a utilização de um vedante (fita teflon ou equivalente) na rosca para obter uma ligação perfeita.



Ter em atenção o alinhamento correto das tubagens, a válvula não absorve as diferenças. As distorções resultantes de um alinhamento incorreto podem causar problemas de estanquidade, dificuldades de manobra e até roturas.



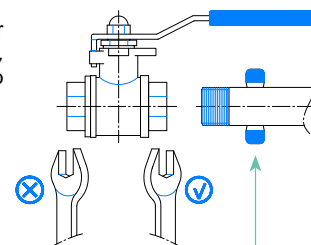
Os tubos devem estar perfeitamente fixos para se aplicar a válvula.



Nunca se deve apertar uma válvula num torno nem se deve usar extensões de chaves, pode provocar deformações ou roturas nas válvulas.

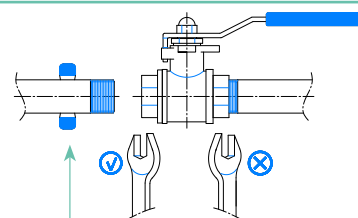
Na união do tubo com a válvula deve usar-se uma chave fixa ou chave inglesa e coloca-la no hexágono do lado que pretendemos apertar. Não utilizar outro tipo de chaves.

Primeiro passo: Deve se manter o tubo fixo e apertar a válvula, colocando uma chave no hexágono do lado a apertar.



Fixar o tubo com uma chave.

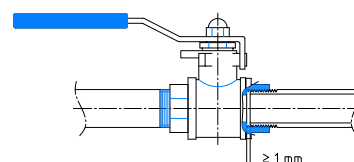
Segundo passo: A válvula matem-se fixa e o tubo é que rosca.



Rodar o tubo com uma chave.

Geralmente não se deve exercer um aperto superior a 30Nm.

Como geralmente o comprimento da rosca do tubo é superior a rosca da válvula, é indispensável para evitar roturas, que o extremo do tubo nunca chegue a tocar o fundo da rosca da válvula. Deve-se salvaguardar pelo menos 1mm de distância.



NOTA: O projeto da instalação deve evitar todo o tipo de tensões para não danificar a válvula e mantê-la operacional nas suas funções.

CONSIDERAÇÕES IMPORTANTES

As válvulas de esfera devem permanecer totalmente abertas ou fechadas, a manobra de fecho e abertura deve realizar-se com suavidade para não gerar perturbações bruscas e golpes de ariete.

Deve-se realizar manobras de fecho e abertura aproximadamente a cada 2 meses, sendo este tempo menor se as águas forem duras ou criarem depósito.

Quando a válvula ofereça muita resistência a abertura ou fecho, deve-se manobrar a válvula com um tubo suficientemente grande de modo a prolongar o manípulo.

Nas instalações temporariamente fora de serviço, recomenda-se fechar as ligações e proceder ao seu esvaziamento.

LIGAÇÕES FLÉXIVEIS

DN 8

LIGAÇÕES FLÉXIVEIS DE AÇO INOXIDÁVEL PARA INSTALAÇÕES SANITÁRIAS

- Tubo interior em EPDM – Certificado ACS.
- Revestimento em malha de aço inoxidável AISI 304.
- Casquilho em aço inoxidável AISI 304.
- Acessórios em latão niquelado.
- Junta em EPDM incorporada.
- Cumprem com as normas EN – 13618.
- Certificação AENOR e CSTBat.

- **Diâmetro interior: 8 mm.**
- Diâmetro exterior: 12 mm.
- Diâmetro de passagem: 6 mm.
- Caudal nominal: 30 l./min.
- Raio de curvatura: 30 mm.
- Pressão de serviço: 10 bar.
- Temperatura máxima: 90° C.
- Utilização em água potável.

APLICAÇÕES:

Instalações sanitárias, lavatórios, autoclismos, esquentadores.



F 3/8" - F 3/8"



M 3/8" - F 3/8"

COMPRIM mm.			COD.	€
150	200	5	H1H2H215	1,45
200	100	5	H1H2H220	1,55
250	100	5	H1H2H225	1,55
300	100	5	H1H2H230	1,65
350	100	5	H1H2H235	1,70
400	120	5	H1H2H240	2,00
500	100	5	H1H2H250	2,05
600	100	5	H1H2H260	2,35
800	100	5	H1H2H280	2,80
1000	50	5	H1H2H299	3,35

COMPRIM mm.			COD.	€
150	200	5	H1M2H215	1,45
200	100	5	H1M2H220	1,55
250	100	5	H1M2H225	1,55
300	100	5	H1M2H230	1,65
350	100	5	H1M2H235	1,70
400	120	5	H1M2H240	2,00
500	100	5	H1M2H250	2,05
600	100	5	H1M2H260	2,35
800	100	5	H1M2H280	2,80
1000	50	5	H1M2H299	3,35



F 1/2" - F 1/2"



M 1/2" - F 1/2"

COMPRIM mm.			COD.	€
150	200	5	H1H3H315	1,70
200	100	5	H1H3H320	1,80
250	100	5	H1H3H325	1,85
300	100	5	H1H3H330	1,95
350	100	5	H1H3H335	2,05
400	120	5	H1H3H340	2,15
500	100	5	H1H3H350	2,20
600	100	5	H1H3H360	2,50
800	100	5	H1H3H380	3,10
1000	50	5	H1H3H399	3,45

COMPRIM mm.			COD.	€
150	200	5	H1M3H315	1,70
200	100	5	H1M3H320	1,80
250	100	5	H1M3H325	1,85
300	100	5	H1M3H330	1,95
350	100	5	H1M3H335	2,05
400	120	5	H1M3H340	2,15
500	100	5	H1M3H350	2,20
600	100	5	H1M3H360	2,50
800	100	5	H1M3H380	3,10
1000	50	5	H1M3H399	3,45



F 3/8" - F 1/2"

COMPRIM mm.			COD.	€
150	200	5	H1H2H315	1,70
200	100	5	H1H2H320	1,80
250	100	5	H1H2H325	1,85
300	100	5	H1H2H330	1,95
350	100	5	H1H2H335	2,05
400	120	5	H1H2H340	2,15
500	100	5	H1H2H350	2,20
600	100	5	H1H2H360	2,50
800	100	5	H1H2H380	3,10
1000	50	5	H1H2H399	3,45



M 1/2" - F 3/8"

COMPRIM mm.			COD.	€
150	200	5	H1M3H215	1,70
200	100	5	H1M3H220	1,80
250	100	5	H1M3H225	1,85
300	100	5	H1M3H230	1,95
350	100	5	H1M3H235	2,05
400	120	5	H1M3H240	2,15
500	100	5	H1M3H250	2,20
600	100	5	H1M3H260	2,50
800	100	5	H1M3H280	3,10
1000	50	5	H1M3H299	3,45



M 3/8" - F 1/2"

COMPRIM mm.			COD.	€
150	200	5	H1M2H315	1,70
200	100	5	H1M2H320	1,80
250	100	5	H1M2H325	1,85
300	100	5	H1M2H330	1,95
350	100	5	H1M2H335	2,05
400	120	5	H1M2H340	2,15
500	100	5	H1M2H350	2,20
600	100	5	H1M2H360	2,50
800	100	5	H1M2H380	3,10
1000	50	5	H1M2H399	3,45



F 3/8" - M 10x1 L17

COMPRIM mm.			COD.	€
300	100	5	H1H21130	2,35
400	120	5	H1H21140	2,55
500	100	5	H1H21150	2,75



F 3/8" - M 10x1 L37

COMPRIM mm.			COD.	€
300	100	5	H1H21330	2,65
400	120	5	H1H21340	2,85
500	100	5	H1H21350	3,10

DN 13

LIGAÇÕES FLEXÍVEIS DE AÇO INOXIDÁVEL PARA CLIMATIZAÇÃO E AR CONDICIONADO

- Tubo interior em EPDM – Certificado ACS.
- Revestimento em malha de aço inoxidável AISI 304.
- Casquilho em aço inoxidável AISI 304.
- Acessórios em latão niquelado.
- Junta em EPDM incorporada.
- Cumprem com as normas EN – 13618.
- Certificação CSTBat.

- **Diâmetro interior: 13 mm.**
- Diâmetro exterior: 17 mm.
- Diâmetro de passagem: 10 mm.
- Caudal nominal: 70 l./min.
- Raio de curvatura: 45 mm.
- Pressão de serviço: 10 bar.
- Temperatura máxima: 90° C.
- Utilização em água potável

APLICAÇÕES:

Caldeiras, esquentadores, acumuladores, cilindros, painéis solares, ar condicionado e máquinas de lavar.



F 1/2" - F 1/2"

COMPRIM mm.			COD.	€
200	60	5	H2H3H320	3,25
250	50	5	H2H3H325	3,50
300	60	5	H2H3H330	3,75
350	50	5	H2H3H335	4,00
400	70	5	H2H3H340	4,35
500	50	5	H2H3H350	4,85
600	50	5	H2H3H360	5,30
800	50	5	H2H3H380	6,40
1000	25	5	H2H3H399	7,35

M 1/2" - F 1/2"

COMPRIM mm.			COD.	€
200	60	5	H2M3H320	3,25
250	50	5	H2M3H325	3,50
300	60	5	H2M3H330	3,75
350	50	5	H2M3H335	4,00
400	70	5	H2M3H340	4,35
500	50	5	H2M3H350	4,85
600	50	5	H2M3H360	5,30
800	50	5	H2M3H380	6,40
1000	25	5	H2M3H399	7,35

F 3/4" - F 3/4"

COMPRIM mm.			COD.	€
200	50	5	H2H4H420	3,70
250	50	5	H2H4H425	3,95
300	60	5	H2H4H430	4,25
350	50	5	H2H4H435	4,45
400	60	5	H2H4H440	4,75
500	50	5	H2H4H450	5,25
600	50	5	H2H4H460	5,80
800	50	5	H2H4H480	6,75
1000	25	5	H2H4H499	7,80

M 3/4" - F 3/4"

COMPRIM mm.			COD.	€
200	50	5	H2M4H420	3,70
250	50	5	H2M4H425	3,95
300	60	5	H2M4H430	4,25
350	50	5	H2M4H435	4,45
400	60	5	H2M4H440	4,75
500	50	5	H2M4H450	5,25
600	50	5	H2M4H460	5,80
800	50	5	H2M4H480	6,75
1000	25	5	H2M4H499	7,80

F 1/2" - F 3/4"

COMPRIM mm.			COD.	€
250	50	5	H2H3H425	3,95
300	60	5	H2H3H430	4,25
350	50	5	H2H3H435	4,45
400	60	5	H2H3H440	4,75
500	50	5	H2H3H450	5,25

M 1/2" - F 3/4"

COMPRIM mm.			COD.	€
250	50	5	H2M3H425	3,95
300	60	5	H2M3H430	4,25
350	50	5	H2M3H435	4,45
400	60	5	H2M3H440	4,75
500	50	5	H2M3H450	5,25

DN 19-50

LIGAÇÕES FLEXÍVEIS DE AÇO INOXIDÁVEL PARA BATERIAS DE CONTADOR E GRUPOS DE PRESSÃO

- Tubo interior em EPDM – Certificado ACS.
- Revestimento em malha de aço inoxidável AISI 304.
- Casquilho em aço inoxidável AISI 304 (3/4" e 1")
- Casquilho em alumínio (1 1/4" a 2")
- Acessórios em latão.
- Junta em EPDM incorporada.
- **Pressão de serviço: 16 bar.**
- Temperatura máxima: 90° C.
- Utilização em água potável.

APLICAÇÕES:

Baterias de contador, grupos de pressão, bombas de água, climatização e aplicações industriais



M 3/4" - F 3/4"

CARACTERÍSTICAS	COMPRIM mm.		COD.	€
Diâmetro interior: 19 mm. Diâmetro Exterior: 27 mm. Diâmetro de passagem: 15 mm. Caudal nominal: 120 l./min. Raio de curvatura: 80 mm.	300	25 5	H3M4H430	7,20
	400	25 5	H3M4H440	8,10
	500	25 5	H3M4H450	8,35
	600	25 5	H3M4H460	9,45
	800	25 5	H3M4H480	12,45
	1000	25 5	H3M4H499	14,65



F 3/4" - F 3/4"

CARACTERÍSTICAS	COMPRIM mm.		COD.	€
Diâmetro interior: 19 mm. Diâmetro Exterior: 27 mm. Diâmetro de passagem: 15 mm. Caudal nominal: 120 l./min. Raio de curvatura: 80 mm.	300	25 5	H3H4H430	7,20
	400	25 5	H3H4H440	8,10
	500	25 5	H3H4H450	8,35
	600	25 5	H3H4H460	9,45
	800	25 5	H3H4H480	12,45
	1000	25 5	H3H4H499	14,65



M 1" - F 1"

CARACTERÍSTICAS	COMPRIM mm.		COD.	€
Diâmetro interior: 25 mm. Diâmetro Exterior: 33 mm. Diâmetro de passagem: 20 mm. Caudal nominal: 200 l./min. Raio de curvatura: 100 mm.	300	25 5	H3M5H530	11,85
	400	25 5	H3M5H540	13,25
	500	25 5	H3M5H550	13,90
	600	15 5	H3M5H560	15,00
	800	15 5	H3M5H580	19,05
	1000	10 5	H3M5H599	23,70



F 1" - F 1"

CARACTERÍSTICAS	COMPRIM mm.		COD.	€
Diâmetro interior: 25 mm. Diâmetro Exterior: 33 mm. Diâmetro de passagem: 20 mm. Caudal nominal: 200 l./min. Raio de curvatura: 100 mm.	300	25 5	H3H5H530	11,85
	400	25 5	H3H5H540	13,25
	500	25 5	H3H5H550	13,90
	600	15 5	H3H5H560	15,00
	800	15 5	H3H5H580	19,05
	1000	10 5	H3H5H599	23,70



M 1 1/4" - F 1 1/4"

CARACTERÍSTICAS	COMPRIM mm.		COD.	€
Diâmetro interior: 30 mm. Diâmetro Exterior: 43 mm. Diâmetro de passagem: 25 mm. Caudal nominal: 400 l./min. Raio de curvatura: 190 mm.	300	15 5	H3M6H630	21,00
	400	10 5	H3M6H640	24,50
	500	10 5	H3M6H650	28,00
	600	10 5	H3M6H660	31,40
	800	10 5	H3M6H680	38,45
	1000	10 5	H3M6H699	45,45



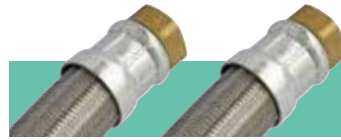
F 1 1/4" - F 1 1/4"

CARACTERÍSTICAS	COMPRIM mm.		COD.	€
Diâmetro interior: 30 mm. Diâmetro exterior: 43 mm. Diâmetro de passo: 25 mm. Caudal nominal: 400 l./min. Radio de curvatura: 190 mm.	300	15 5	H3H6H630	21,00
	400	10 5	H3H6H640	24,50
	500	10 5	H3H6H650	28,00
	600	10 5	H3H6H660	31,40
	800	10 5	H3H6H680	38,45
	1000	10 5	H3H6H699	45,45



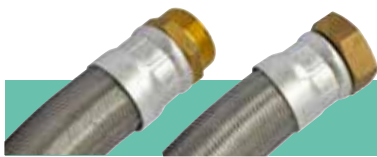
M 1 1/2" - F 1 1/2"

CARACTERÍSTICAS	COMPRIM mm.		COD.	€
Diâmetro interior: 40 mm.	300	15 5	H3M7H730	33,10
Diâmetro Exterior: 53 mm.	400	10 5	H3M7H740	37,90
Diâmetro de passagem: 32 mm.	500	10 5	H3M7H750	42,70
Caudal nominal: 700 l./min.	600	5 5	H3M7H760	47,40
Raio de curvatura: 230 mm.	800	10 5	H3M7H780	57,10
	1000	5 5	H3M7H799	66,45



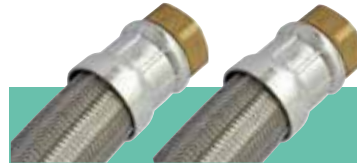
F 1 1/2" - F 1 1/2"

CARACTERÍSTICAS	COMPRIM mm.		COD.	€
Diâmetro interior: 40 mm.	300	15 5	H3H7H730	33,10
Diâmetro exterior: 53 mm.	400	10 5	H3H7H740	37,90
Diâmetro de paso: 32 mm.	500	10 5	H3H7H750	42,70
Caudal nominal: 700 l./min.	600	5 5	H3H7H760	47,40
Radio de curvatura: 230 mm.	800	10 5	H3H7H780	57,10
	1000	5 5	H3H7H799	66,45



M 2" - F 2"

CARACTERÍSTICAS	COMPRIM mm.		COD.	€
Diâmetro interior: 50 mm.	300	10 5	H3M8H830	52,80
Diâmetro Exterior: 63 mm.	400	10 5	H3M8H840	58,85
Diâmetro de passagem: 40 mm.	500	10 5	H3M8H850	65,00
Caudal nominal: 1050 l./min.	600	5 5	H3M8H860	71,25
Raio de curvatura: 300 mm.	800	5 5	H3M8H880	83,55
	1000	5 5	H3M8H899	95,30



F 2" - F 2"

CARACTERÍSTICAS	COMPRIM mm.		COD.	€
Diâmetro interior: 50 mm.	300	10 5	H3H8H830	52,80
Diâmetro Exterior: 63 mm.	400	10 5	H3H8H840	58,85
Diâmetro de passagem: 40 mm.	500	10 5	H3H8H850	65,00
Caudal nominal: 1050 l./min.	600	5 5	H3H8H860	71,25
Raio de curvatura: 300 mm.	800	5 5	H3H8H880	83,55
	1000	5 5	H3H8H899	95,30



M 1" - CURVA F 1"

CARACTERÍSTICAS	COMPRIM mm.		COD.	€
Diâmetro interior: 25 mm.	600	15 5	H3M5C560	19,40
Diâmetro Exterior: 33 mm.	800	15 5	H3M5C580	21,80
Diâmetro de passagem: 20 mm.				
Caudal nominal: 200 l./min.				
Raio de curvatura: 100 mm.				



M 1 1/4" - CURVA F 1 1/4"

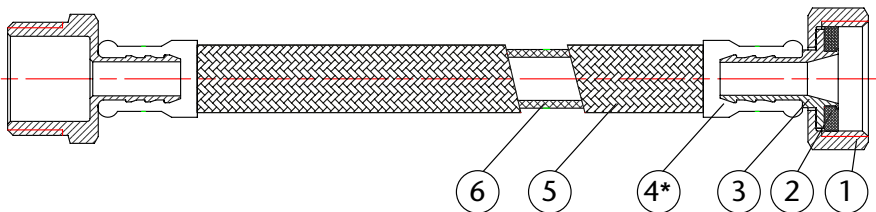
CARACTERÍSTICAS	COMPRIM mm.		COD.	€
Diâmetro interior: 30 mm.	600	10 5	H3M6C660	37,95
Diâmetro Exterior: 43 mm.	800	10 5	H3M6C680	41,90
Diâmetro de passagem: 25 mm.				
Caudal nominal: 400 l./min.				
Raio de curvatura: 190 mm.				



JUNTAS EM EPDM PARA LIGAÇÕES FLEXÍVEIS

Ø		COD.	€
3/8"	50	HJ000002	0,06
1/2" - DN 8	50	HJ000003	0,07
1/2" - DN 13	50	HJ000033	0,07
3/4"	50	HJ000004	0,09
1"	50	HJ000005	0,13
1 1/4"	10	HJ000006	0,24
1 1/2"	10	HJ000007	0,28
2"	10	HJ000008	0,35

COMPONENTES

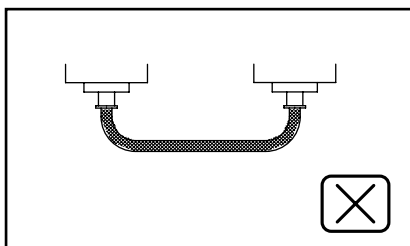
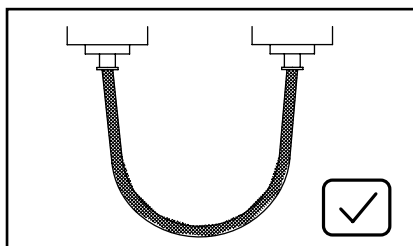


1. Latão niquelado.
2. Junta EPDM.
3. Latão.
4. Aço inoxidável AISI 304
*Alumínio para medidas de 1 1/4" a 2".
5. Aço inoxidável AISI 304.
6. EPDM.

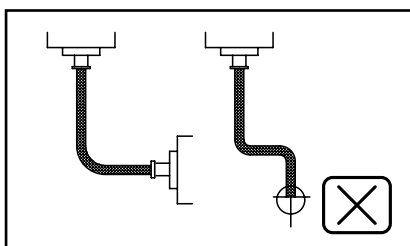
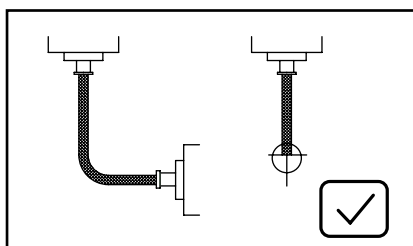
RECOMENDAÇÕES DE INSTALAÇÃO

Antes de utilizar a ligação deve verificar que o produto está conforme.

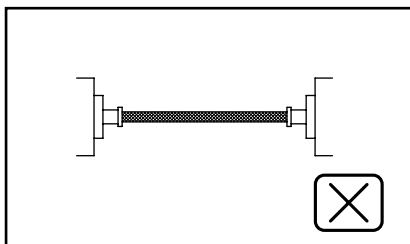
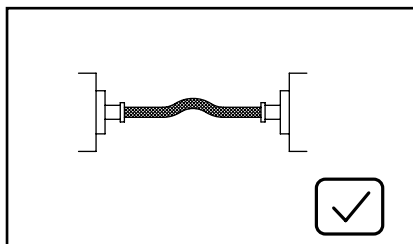
As ligações devem ser instaladas a vista. Não devem atravessar paredes.



Respeite o raio da curvatura mínimo estabelecido para cada diâmetro.



Assegure-se que a ligação não está submetida a torsão.



Utilize um comprimento superior para evitar tensões.

A responsabilidade do fabricante está excluída no caso de não se respeitar as recomendações de instalação.



ATUSA PORTUGAL LDA

Rua Fernando Marques Dias, Lote 3
Zona Industrial Maia I Setor III
4470-391 MAIA - **PORTUGAL**
Tel.: +351 229410583
geral@atusagroup.com
www.atusagroup.com