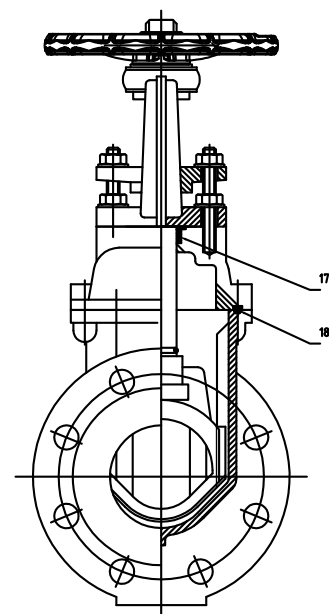
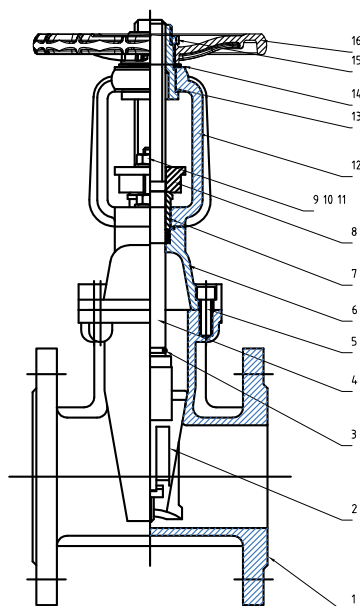


670

SARACINESCA A CUNEO GOMMATO FLANGIATA (Volantino, RS - Mandrino Esterno)
FLANGED RESILIENT GATE VALVE (Handweel, RS -Pre-Notched Stem)

DESCRIZIONE COMPONENTI - COMPONENTS DESCRIPTION

Ítem	Descrizione - Description	Materiale - Material
1	Corpo - Body	Ghisa Duttile - Ductile Iron (EN-GJS-450-10)
2	Cuneo (Disco) - Wedge (Disc)	Ghisa Duttile + EPDM - Ductile Iron + EPDM (EN-GJS-450-10)
3	O-Ring	NBR
4	Asse - Stem	Acciaio Inox - Stainless Steel (2Cr13)
5	Viti - Bolts	Acciaio Carbonio Elettrozincato - Carbon Steel zinc plated
6	Cuffie - Bonnet	Ghisa Duttile - Ductile Iron (EN-GJS-450-10)
7	Boccola - Stem bushing	Ottone - Brass (HPb59-1)
8	Premistoppa - Gland Flange	Ghisa Duttile - Ductile Iron (EN-GJS-450-10)
9	Rondelle Piatte - Flat Washer	Acciaio Carbonio Elettrozincato - Carbon Steel zinc plated
10	Asta filettata (perno) - Threaded rod (stud)	Acciaio Carbonio Elettrozincato - Carbon Steel zinc plated
11	Dado - Nut	Acciaio Carbonio Elettrozincato - Carbon Steel zinc plated
12	Bilanciere - Yoke	Ghisa Duttile - Ductile Iron (EN-GJS-450-10)
13	Dado del Mandrino - Stem Nut	Alluminio Bronzo - Aluminum Bronze ASTM B148 (C95400)
14	Rondelle - Washer	Ottone - Brass (HPb59-1)
15	Dado di bloccaggio - Locknut	Acciaio Carbonio Elettrozincato - Carbon Steel zinc plated
16	Volantino - Handwheel	Ghisa Duttile - Ductile Iron (EN-GJS-450-10)
17	Anello di Tenuta dell'Asse - Stem Packing	EPDM
18	Guarnizioni Cuffia - Bonnet Gasket	EPDM

CARATTERISTICHE FONDAMENTALI

- Giunzioni flangiate secondo UNI EN 1092-2.
- Pressione di esercizio: PN 10/16 (150/230 PSI ; 1,0/1,6 MPa).
- Temperatura di esercizio: 0 - 80 °C.
- Finitura rossa: rivestimento epossidico s/ ANSI-AWWA C550.
- Approvazione FM come valvole di controllo per servizi antincendio (OS&Y and NRS type Gate Valves - Class 1120/1131).
- Approvazione UL 262 e ULC/ORD-C262 (Gate Valves for Fire Protection Service).
- Approvazione VdS.

Nota: possibilità di includere un dispositivo elettronico per il controllo dell'apertura (vedere Ref. 6VSWITC2) sul mandrino pre-scanalato.

BASIC FEATURES

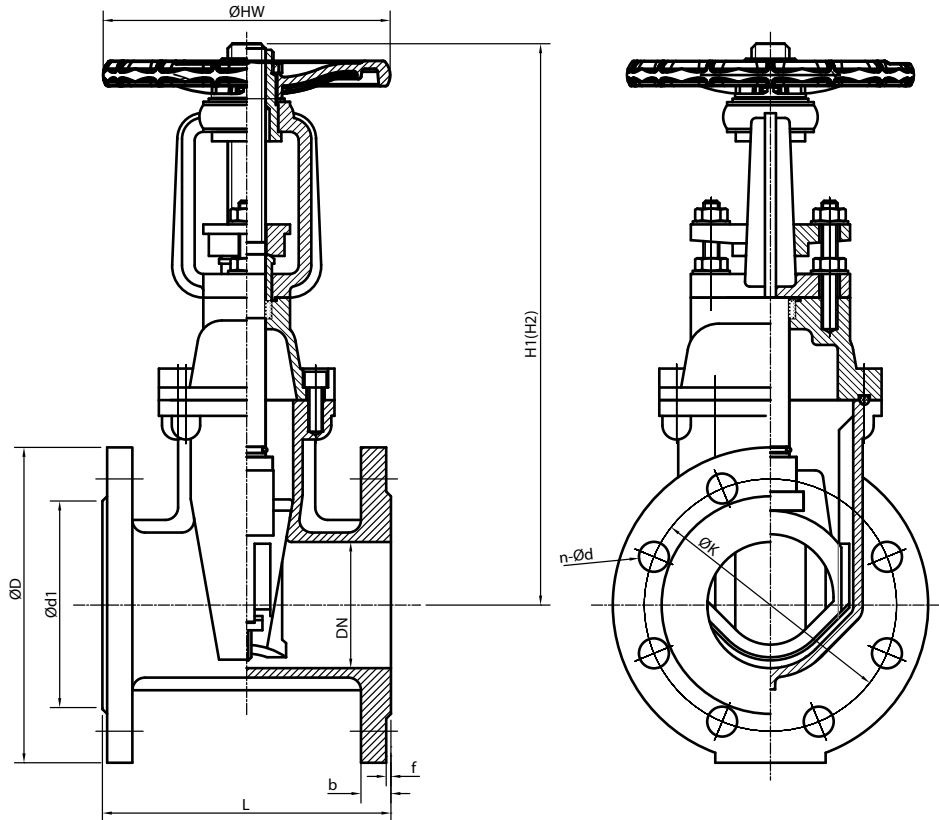
- Connection ends: flanges according to EN 1092-2.
- Service pressure: PN 10/16 (150/230 PSI ; 1,0/1,6 MPa).
- Service Temperature: 0 - 80 °C.
- Finished red: fusion bonded epoxy coating ANSI-AWWA C550.
- FM Approval standard for Fire Service Water Control Valves (OS&Y and NRS type Gate Valves) - Class 1120/1131.
- Approval UL 262 and ULC/ORD-C262 (Gate Valves for Fire Protection Service).
- VdS approval.

Note: possibility of incorporating an opening control electric device (see Ref. 6VSWITC2) on the pre-grooved stem.

 Rev.2-11.22
 1/3

 Polígono Industrial ATUSA - Agurain S/N - 01200 Salvatierra (Alava) España
 Tel.: (+34) 945 18 00 00 Fax : (+34) 945 30 01 53 e-mail: ventas@atusagroup.com
www.atusagroup.com


670

SARACINESCA A CUNEO GOMMATO FLANGIATA (Volantino, RS - Mandrino Esterno)
FLANGED RESILIENT GATE VALVE (Handweel, RS -Pre-Notched Stem)

INFORMAZIONI TECNICHE - TECHNICAL INFORMATION

Tubo di Acciaio - Steel Pipe			COD.	DIMENSIONI - DIMENSIONS										Peso appros. Weight aprox. (kg)
DN	NPS	ØD (mm)		L (F4) (mm)	ØD (mm)	ØK (mm)	Ød1 (mm)	H1 Chiuso Closed (mm)	H2 Aperto Open (mm)	ØHW (mm)	b (mm)	f (mm)	n-Ød (n°-mm)	
50	2"	60,3	6V670208	150	165	125	99	323	373	180	19,0	3	4x19	11,0
65	2 1/2"	76,1	6V67020B	170	185	145	118	343	408	180	19,0	3	4x19	13,0
80	3"	88,9	6V67020A	180	200	160	132	370	450	200	19,0	3	8x19	17,8
100	4"	114,3	6V67020C	190	220	180	156	442	542	254	19,0	3	8x19	22,8
125	5"	139,7	6V67020H	200	250	210	184	540	665	280	19,0	3	8x19	35,1
150	6"	168,3	6V67020E	210	285	240	211	608	758	305	19,0	3	8x23	45,2
200	8"	219,1	6V67020M	230	340	295	266	720	920	350	20,0	3	12x23	60,5
250	10"	273,0	6V67020N	250	405	355	319	940	1190	450	22,0	3	12x28	118,3
300	12"	323,9	6V67020Q	270	460	410	370	1065	1365	450	24,5	4	12x28	160,9

APPLICAZIONI GENERALI

- Adduzione acqua, drenaggio, irrigazione, impianti antincendio.

Osservazioni:

Data la complessità, la varietà e l'elevato numero di specifiche particolari di ciascuna installazione, unitamente all'esistenza di vari fattori che possono influenzare le condizioni di lavoro e la natura del prodotto, è responsabilità dell'utente finale eseguire le prove necessarie per garantire il corretto funzionamento del prodotto in ogni specifica applicazione.

L'installazione del prodotto deve essere eseguita e mantenuta secondo codici di buona pratica e/o norme vigenti.

GENERAL APPLICATIONS

- Supply and sanitary water services, irrigation, fire fighting systems.

Remarks:

Due to the complexity, variety and large number of particular specifications for each installation, along with the existence of diverse factors which can affect the working conditions and nature of the product, it is the responsibility of the end-user to carry out the necessary tests to ensure the proper functioning of the product in any specific application.

Product installation must be carried out and maintained following the good practice codes and/or updated technical standards.

Rev.2-11.22
2/3



Polígono Industrial ATUSA - Agurain S/N - 01200 Salvatierra (Alava) España
 Tel.: (+34) 945 18 00 00 Fax : (+34) 945 30 01 53 e-mail: ventas@atusagroup.com
www.atusagroup.com



670

SARACINESCA A CUNEO GOMMATO FLANGIATA (Volantino, RS - Mandrino Esterno)
FLANGED RESILIENT GATE VALVE (Handweel, RS -Pre-Notched Stem)



AVVERTENZA Importante : non modificare o rimuovere alcun componente dell'impianto senza aver prima depressurizzato e svuotato completamente il circuito, altrimenti si possono verificare gravi lesioni personali e/o danni materiali.

Important NOTICE : never remove or modify any piping component without first de-pressurizing and draining completely the installation. Failure to do it could result in serious personal injury and/or economical losses.

Nota: A causa del costante sviluppo dei nostri prodotti, i dati forniti possono essere modificati senza preavviso.

Note : Due to the continuous development of our products, the design and information given, may be changed without notification at any time.

Rev.2-11.22

3/3



Polígono Industrial ATUSA - Agurain S/N - 01200 Salvatierra (Alava) España
Tel.: (+34) 945 18 00 00 Fax : (+34) 945 30 01 53 e-mail: ventas@atusagroup.com
www.atusagroup.com

