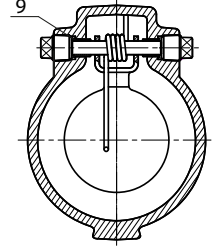
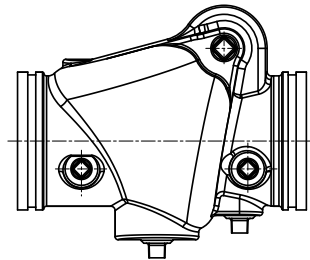
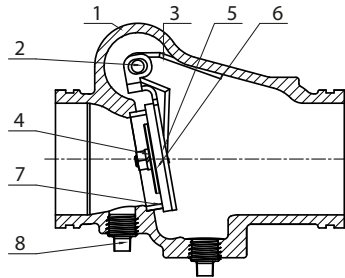


640

VALVOLA DI RITEGNO SCANALATA A CLAPET
GROOVED RESILIENT SWING CHECK VALVE

DESCRIZIONE COMPONENTI - COMPONENTS DESCRIPTION

Ítem	Descrizione - Description	Materiale - Material
1	Corpo - Body	Ghisa Duttile - Ductile Iron (EN-GJS-450-10)
2	Perno di Cerniera - Hinge Pin	Acciaio Inox - Stainless Steel UNS S42000 (SS420)
3	Molla - Spring	Acciaio Inox - Stainless Steel UNS S30400 (SS304)
4	Rondella - Washer spring	Acciaio Inox - Stainless Steel UNS S30400 (SS304)
5	Disco - Disc (DN50 - DN100) Disco - Disc (DN150 - DN300)	Acciaio Inox - Stainless Steel UNS S30400 (SS304) Ghisa Duttile - Ductile Iron (EN-GJS-450-10)
6	Anello sigillante - Sealing Ring	EPDM
7	Sede - Seat	Bronzo - Brass s/ ASTM B62 UNS C83600
8	Tappo - Plug	Ghisa Malleabile zincati - Maleable Cast Iron galvanized
9	Bushing - Bushing	Bronzo - Brass s/ ASTM B62 UNS C83600

CARATTERISTICHE FONDAMENTALI

- Scanalatura secondo la ISO 6182, UNI EN 10255.
- Pressione di esercizio (max): PN16 / 230 PSI / 1,6 MPa.
- Temperatura di esercizio: 0 - 80 °C.
- Finitura rossa: rivestimento epossidico s/ ANSI-AWWA C550.
- Approvazione FM e UL per servizi antincendio.

APPLICAZIONI GENERALI

- Adduzione acqua, drenaggio, irrigazione, impianti antincendio.

Osservazioni:

Data la complessità, la varietà e l'elevato numero di specifiche particolari di ciascuna installazione, unitamente all'esistenza di vari fattori che possono influenzare le condizioni di lavoro e la natura del prodotto, è responsabilità dell'utente finale eseguire le prove necessarie per garantire il corretto funzionamento del prodotto in ogni specifica applicazione.

L'installazione del prodotto deve essere eseguita e mantenuta secondo codici di buona pratica e/o norme vigenti.

BASIC FEATURES

- Grooves ISO 6182, EN 10255.
- Service pressure (max.): PN16 / 230 PSI / 1,6 MPa.
- Service Temperature: 0 - 80 °C.
- Finished: fusion bonded epoxy coating ANSI-AWWA C550, red colour.
- FM and UL Approvals standard for Fire fighting services.

GENERAL APPLICATIONS

- Supply and sanitary water services, irrigation, fire fighting systems.

Remarks:

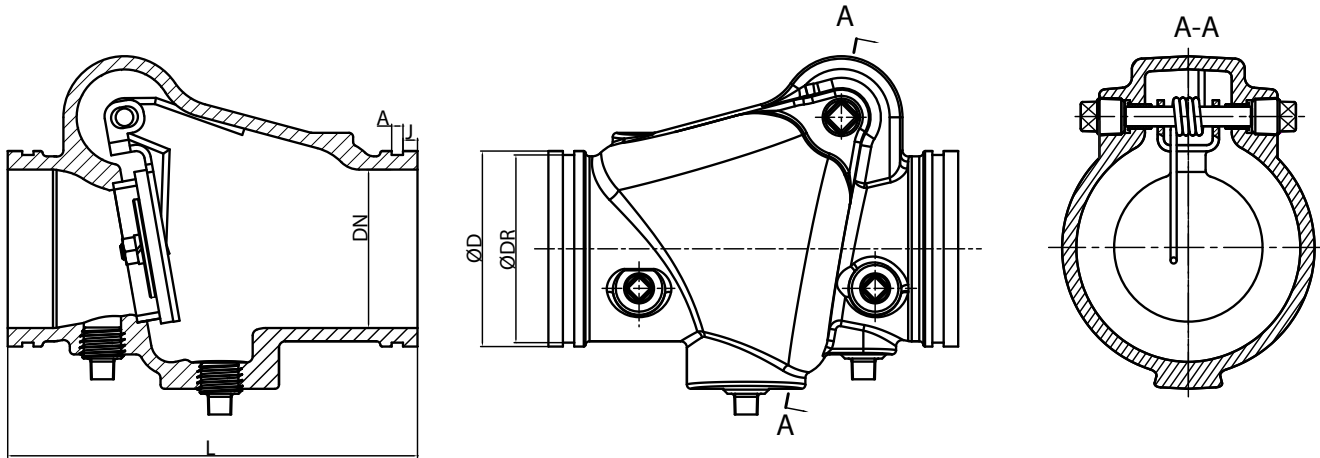
Due to the complexity, variety and large number of particular specifications for each installation, along with the existence of diverse factors which can affect the working conditions and nature of the product, it is the responsibility of the end-user to carry out the necessary tests to ensure the proper functioning of the product in any specific application.

Product installation must be carried out and maintained following the good practice codes and/or updated technical standards.

 Rev.5-10.22
 1/2

 Polígono Industrial ATUSA - Agurain S/N - 01200 Salvatierra (Alava) España
 Tel.: (+34) 945 18 00 00 Fax : (+34) 945 30 01 53 e-mail: ventas@atusagroup.com
www.atusagroup.com


640

VALVOLA DI RITEGNO SCANALATA A CLAPET
GROOVED RESILIENT SWING CHECK VALVE

INFORMAZIONI TECNICHE - TECHNICAL INFORMATION

Tubo di Acciaio - Steel Pipe			COD.	DIMENSIONI - DIMENSIONS				Peso appros. Weight aprox. (kg)
DN	Inch.	ØD (mm)		ØDR (mm)	J (mm)	A (mm)	L (mm)	
50	2"	60,3	6V640208	57,15	15,88	7,92	172	3,268
65	2 1/2"	76,1	6V64020B	72,26	15,88	7,92	184	3,564
80	3"	88,9	6V64020A	84,94	15,88	7,92	197	4,624
100	4"	114,3	6V64020C	110,08	15,88	9,52	210	7,447
125	5"	139,7	6V64020H	135,48	15,88	9,52	248	9,885
150	6"	168,3	6V64020E	163,96	15,88	9,52	325	16,164
200	8"	219,1	6V64020M	214,40	19,05	11,13	372	26,964
250	10"	273,0	6V64520N	268,28	19,05	12,70	457	63,000
300	12"	323,9	6V64520Q	318,29	19,05	12,70	535	93,000

Nota: A causa del costante sviluppo dei nostri prodotti, i dati forniti possono essere modificati senza preavviso.

Note: Due to the continuous development of our products, the design and information given, may be changed without notification at any time.

Rev.5-10.22
2/2



Polígono Industrial ATUSA - Agurain S/N - 01200 Salvatierra (Alava) España
 Tel.: (+34) 945 18 00 00 Fax : (+34) 945 30 01 53 e-mail: ventas@atusagroup.com
www.atusagroup.com

