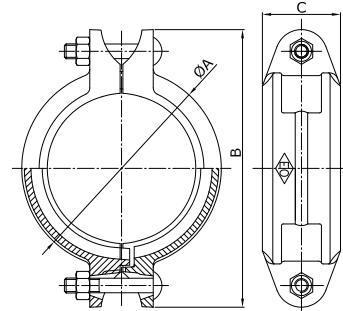


RN

GIUNTO SCANALATO RIGIDO (RN)

RIGID GROOVED COUPLINGS (RN)



INFORMAZIONI TECNICHE - TECHNICAL INFORMATION

COD.	Tubo di acciaio Steel tube			Pressione Massima d'esercizio Maximum working pressure			Dimensioni appros. Approx. dimensions			Serraggio (dato x vite) Tightening (nut x bolt) nr -Ø" x L (mm)	Peso appros. Weight approx. (kg)
	DN	INCHES	Øext (mm)	Bar	MPa	PSI	A (mm)	B (mm)	C (mm)		
6RN2G2/505	25	1"	33,7	34,50	3,45	500	59	100	44	2 - 3/8" x 55	0,528
6RN2G2/506	32	1 1/4"	42,4	34,50	3,45	500	66	105	45	2 - 3/8" x 55	0,615
6RN2G2/507	40	1 1/2"	48,3	34,50	3,45	500	72	112	45	2 - 3/8" x 55	0,645
6RN2G2/508	50	2"	60,3	34,50	3,45	500	85	130	45	2 - 3/8" x 55	0,726
6RN2G2/50B	65	2 1/2"	76,1	34,50	3,45	500	101	145	45	2 - 3/8" x 55	0,842
6RN2G2/50A	80	3"	88,9	34,50	3,45	500	115	168	46	2 - 1/2" x 70	1,232
6RN2G2/50C	100	4"	114,3	34,50	3,45	500	146	200	52	2 - 1/2" x 70	1,855
6RN2G2/50H	125	5"	139,7	34,50	3,45	500	170	235	52	2 - 5/8" x 85	2,532
6RN2G2/50K	150	6 - 1/2" O.D.	165,1	34,50	3,45	500	198	262	52	2 - 5/8" x 85	2,699
6RN2G2/50E	150	6"	168,3	34,50	3,45	500	202	265	52	2 - 5/8" x 85	2,881
6RN2G2/50M	200	8"	219,1	31,00	3,10	450	260	342	62	2 - 3/4" x 115	5,756
6RN2G2/50N	250	10"	273,0	20,70	2,07	300	327	420	63	2 - 7/8" x 125	9,100
6RN2G2/50Q	300	12"	323,9	20,70	2,07	300	370	465	63	2 - 7/8" x 140	11,360

2/5 - 2= Rosso - Red - 5= Zincati - Galvanized

CARATTERISTICHE FONDAMENTALI

- Corpi fabbricati in ghisa nodulare s/ASTM A536 (65-45-12).
 - * Resistenza Minima alla Trazione: 448 MPa (65.000 psi, 448 N/mm²).
 - * Limite Elastico Minimo: 310 MPa (45.000 psi, 310 N/mm²).
 - * Allungamento Minimo: 12%.
- Scanalatura secondo ISO 6182-12 e ANSI/AWWA C606.
- Finitura Finitura rosso RAL3000 (pittura senza piombo) o Zincato a caldo s/ ASTM A153.
- Guarnizioni EPDM grado E EPDM s/ASTM D-2000.
- Dadi e bulloni in acciaio al carbonio s/ASTM A183 con rivestimento elettrozincato s/ASTM B633.

Nota: il Grado 65-45-12 (ASTM A536) è equivalente al Grado EN-GJS-450-10 (EN 1563).

CONDIZIONI DI LAVORO AMMESSE

- Pressione d'esercizio: vedi tabella sopra (a condizione che le scanalature siano conformi alle ISO 6182-12, ANSI/AWWA C606 o equivalenti).
- Tenuta EPDM: da -34 °C a 110 °C.
- Tutte le installazioni devono rispettare i valori P-T secondo i requisiti legali specificati. In ogni caso, prima della messa in funzione, l'EPDM e il giunto devono essere controllati per quanto riguarda la resistenza all'azione delle sostanze con cui vengono a contatto (direttamente o indirettamente) in modo che non possano deteriorarsi nelle condizioni d'uso.

Osservazioni:

Data la complessità, la varietà e l'elevato numero di specifiche particolari di ciascuna installazione, unitamente all'esistenza di vari fattori che possono influenzare le condizioni di lavoro e la natura del prodotto, è responsabilità dell'utente finale eseguire le prove necessarie per garantire il corretto funzionamento del prodotto in ogni specifica applicazione. L'installazione del prodotto deve essere eseguita e mantenuta secondo codici di buona pratica e/o norme vigenti.

BASIC FEATURES

- Housing manufactured in ductile cast iron acc. ASTM A536 (65-45-12).
 - * Minimum Tensile Strength: 448 MPa (65.000 psi, 448 N/mm²).
 - * Minimum Yield Strength: 310 MPa (45.000 psi, 310 N/mm²).
 - * Elongation min: 12%.
- Grooves according to ISO 6182-12 and ANSI/AWWA C606.
- Red paint RAL3000 (non-lead) or Hot dip zinc Galvanizing acc. ASTM A153.
- Sealing gaskets EPDM grade E acc. ASTM D-2000.
- Bolts and Nuts in carbon steel acc. ASTM A183 zinc electroplated acc ASTM B633.

Note: Grade 65-45-12 (ASTM A536) is equivalent to Grade EN-GJS-450-10 (EN 1563).

PERMISSIBLE WORKING CONDITIONS

- Working pressure: see above table (provided that the grooves comply with ISO 6182-12, ANSI/AWWA C606 or equivalent).
- Sealing gasket EPDM: -34 °C until 110 °C.
- All installations has to meet the P-T values specified in the legal requirements. In any case has to be verified, before commissioning, the resistance of the EPDM and the Couplings to the action of the substances which they come into contact (direct or indirect) so that they cannot deteriorate in the conditions of use.

Remarks:

Due to the complexity, variety and large number of particular specifications for each installation, along with the existence of diverse factors which can affect the working conditions and nature of the product, it is the responsibility of the end-user to carry out the necessary tests to ensure the proper functioning of the product in any specific application. Product installation must be carried out and maintained following the good practice codes and/or updated technical standards.

Rev.5-04.26
1/2



Polígono Industrial ATUSA - Agurain S/N - 01200 Salvatierra (Alava) España
Tel.: (+34) 945 18 00 00 Fax : (+34) 945 30 01 53 e-mail: ventas@atusagroup.com
www.atusagroup.com





APPLICAZIONI GENERALI

- Adatto per tubi d'acciaio saldati e senza saldatura.
- Installazioni di acqua calda sanitaria.
- Installazioni di ACQUA FREDDA POTABILE.
- Installazioni di Sicurezza Antincendio.
- Impianti di Aria Compressa (senza idrocarburi), Impianti Industriali, Irrigazione e Macchinari.
- Non valido per fluidi combustibili, liquidi infiammabili, gas esplosivi e oli vegetali/minerali.

Nota 1: Il fluido trattato non entra in contatto con il corpo del giunto, quindi i valori limite di temperatura sono quelli specificati per la guarnizione. Occorre prestare particolare attenzione a temperature inferiori a -10 °C.

Nota 2: L'acqua potabile viene a contatto solo con la guarnizione, che è approvata da WRAS secondo BS 6920-1.

Nota 3: È necessario prestare attenzione alla continuità elettrica, che può essere interrotta in qualsiasi punto della conduzione metallica (particolare attenzione deve essere prestata alle giunzioni che coinvolgono parti dotate di guarnizione di tenuta, in quanto questa non è elettricamente conduttiva). Pertanto, è necessario effettuare lo studio pertinente per implementare la soluzione necessaria a garantire una corretta messa a terra in conformità con la legislazione vigente.

Nota 4: L'uso in condizioni diverse da quelle qui specificate richiede la previa consultazione con ATUSA al momento dell'ordine.

VANTAGGI

- Autocentrante sul tubo.
- Facile sostituzione di giunto e tubi.
- Imballaggio versatile.
- Prodotto riciclabile al 100%.

GENERAL APPLICATIONS

- Suitable for steel tubes (welded and not welded).
- Sanitary water systems.
- COLD DRINKING WATER Installations.
- Fire Fighting Installations.
- Pressured air pipe works (hydrocarbons free), Industrial installations, Irrigation and Machinery.
- Not valid for applications involving combustible fluids, flammable liquids, explosive gases, vegetal/mineral oils.

Note 1: The fluid driven does not contact the housing coupling, therefore the temperature limit values are those specified by the sealing gasket. Special care must be taken for temperatures below -10 °C.

Note 2: Drinking water is only in contact with the sealing gasket which is approved by WRAS acc. BS 6920-1.

Note 3: Attention must be paid to electrical continuity, as this can be interrupted at any point in the metal conduit (special consideration must be given to joints involving parts with sealing gaskets, as these are not electrically conductive). Therefore, a relevant study should be carried out to implement the necessary solution to ensure proper earthing in accordance with current legislation.

Note 4: Reference shall be made in case of use in conditions other than those here specified and requires prior consultation to ATUSA at order time.

ADVANTAGES

- Self-Centring on pipes.
- Easy substitution of couplings and tubes.
- Great packing versatility.
- Product 100% Recyclable.

AVVERTENZA Importante : non modificare o rimuovere alcun componente dell'impianto senza aver prima depressurizzato e svuotato completamente il circuito, altrimenti si possono verificare gravi lesioni personali e/o danni materiali.

Important NOTICE : never remove or modify any piping component without first de-pressurizing and draining completely the installation. Failure to do it could result in serious personal injury and/or economical losses.

Nota: A causa del costante sviluppo dei nostri prodotti, i dati forniti possono essere modificati senza preavviso.

Note : Due to the continuous development of our products, specifications may be changed without notification at any time.

Rev.5-04.26
2/2