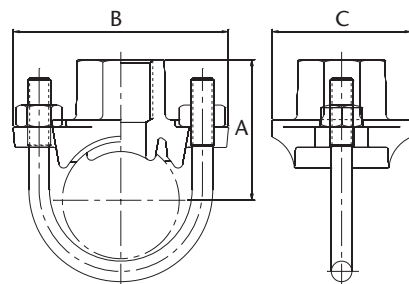


DA1

DERIVAZIONE BULLONATA (DA1)
BRANCH OUTLET (DA1)

INFORMAZIONI TECNICHE - TECHNICAL INFORMATION

COD.	Tubo di acciaio Steel tube			Pressione Massima d'esercizio Maximum working pressure			Dimensioni appros. Approx. dimensions			Serraggio (dado x vite) Tightening (nut x bolt) nr -Ø" x L (mm)	Peso appros. Weight approx. (kg)
	DN	INCHES	Øext (mm)	Bar	MPa	PSI	A (mm)	B (mm)	C (mm)		
6DA2T2/S63	32x15	1 1/4"x1/2"	42,4x21,3	20,70	2,07	300	54	89	57	U - 3/8" x 73	0,410
6DA2T2/S64	32x20	1 1/4"x3/4"	42,4x26,9	20,70	2,07	300	54	89	57	U - 3/8" x 73	0,444
6DA2T2/S65	32x25	1 1/4"x1"	42,4x33,7	20,70	2,07	300	58	89	57	U - 3/8" x 73	0,488
6DA2T2/S73	40x15	1 1/2"x1/2"	48,3x21,3	20,70	2,07	300	57	89	57	U - 3/8" x 73	0,399
6DA2T2/S74	40x20	1 1/2"x3/4"	48,3x26,9	20,70	2,07	300	57	89	57	U - 3/8" x 73	0,433
6DA2T2/S75	40x25	1 1/2"x1"	48,3x33,7	20,70	2,07	300	61	89	57	U - 3/8" x 73	0,477
6DA2T2/S83	50x15	2"x1/2"	60,3x21,3	20,70	2,07	300	63	95	57	U - 3/8" x 90	0,412
6DA2T2/S84	50x20	2"x3/4"	60,3x26,9	20,70	2,07	300	63	95	57	U - 3/8" x 90	0,443
6DA2T2/S85	50x25	2"x1"	60,3x33,7	20,70	2,07	300	67	95	57	U - 3/8" x 90	0,486
6DA2T2/SB3	65x15	2 1/2"x1/2"	76,1x21,3	20,70	2,07	300	70	108	57	U - 3/8" x 105	0,440
6DA2T2/SB4	65x20	2 1/2"x3/4"	76,1x26,9	20,70	2,07	300	70	108	57	U - 3/8" x 105	0,473
6DA2T2/SB5	65x25	2 1/2"x1"	76,1x33,7	20,70	2,07	300	73	108	57	U - 3/8" x 105	0,507

2/5 - 2= Rosso - Red - 5= Zincati - Galvanized

CARATTERISTICHE FONDAMENTALI

- Corpi fabbricati in ghisa nodulare s/ASTM A536 (65-45-12).
 - * Resistenza Minima alla Trazione: 448 MPa (65.000 psi, 448 N/mm²).
 - * Limite Elastico Minimo: 310 MPa (45.000 psi, 310 N/mm²).
 - * Allungamento Minimo: 12%.
- Finitura rosso RAL3000 (pittura senza piombo) o Zincato a caldo s/ASTM A153.
- Guarnizioni EPDM grado E EPDM s/ASTM D-2000.
- Dadi e bulloni in acciaio al carbonio s/ASTM A183 con rivestimento elettrozincato s/ASTM B633.
- Filettature parallele (tipo Rp) conforme a UNI EN 10226-1.

BASIC FEATURES

- Housing manufactured in ductile cast iron acc. ASTM A536 (65-45-12).
 - * Minimum Tensile Strength: 448 MPa (65.000 psi, 448 N/mm²).
 - * Minimum Yield Strength: 310 MPa (45.000 psi, 310 N/mm²).
 - * Elongation min: 12%.
- Red paint RAL3000 (non-lead) or Hot dip zinc Galvanizing acc. ASTM A153.
- Sealing gaskets EPDM grade E acc. ASTM D-2000.
- Bolts and Nuts in carbon steel acc. ASTM A183 zinc electroplated acc ASTM B633.
- Parallel thread (Rp type) according to EN 10226-1.

Rev.5-04.26
1/2



Polígono Industrial ATUSA - Agurain S/N - 01200 Salvatierra (Alava) España
 Tel.: (+34) 945 18 00 00 Fax : (+34) 945 30 01 53 e-mail: ventas@atusagroup.com
www.atusagroup.com





CONDIZIONI DI LAVORO AMMESSE

- Pressione d'esercizio: vedi tabella sopra (a condizione che le scanalature siano conformi alle ISO 6812-12, ANSI/AWWA C606 o equivalenti).
- Tenuta EPDM: da -34 °C a 110 °C.
- Tutte le installazioni devono rispettare i valori P-T secondo i requisiti legali specificati. In ogni caso, prima della messa in funzione, l'EPDM e il giunto devono essere controllati per quanto riguarda la resistenza all'azione delle sostanze con cui vengono a contatto (direttamente o indirettamente) in modo che non possano deteriorarsi nelle condizioni d'uso.

Nota: Il diametro dei fori da praticare è specificato nella Scheda Tecnica "Info Tec-2".

Osservazioni:

Data la complessità, la varietà e l'elevato numero di specifiche particolari di ciascuna installazione, unitamente all'esistenza di vari fattori che possono influenzare le condizioni di lavoro e la natura del prodotto, è responsabilità dell'utente finale eseguire le prove necessarie per garantire il corretto funzionamento del prodotto in ogni specifica applicazione.

L'installazione del prodotto deve essere eseguita e mantenuta secondo codici di buona pratica e/o norme vigenti.

APPLICAZIONI GENERALI

- Adatto per tubi d'acciaio saldati e senza saldatura.
- Installazioni di acqua calda sanitaria.*
- Installazioni di ACQUA FREDDA POTABILE.*
- Installazioni di Sicurezza Antincendio.
- Impianti di Aria Compressa (senza idrocarburi), Impianti Industriali, Irrigazione e Macchinari.
- Non valido per fluidi combustibili, liquidi infiammabili, gas esplosivi e oli vegetali/minerali.

* Solo prodotto zincato. La guarnizione ha l'approvazione WRAS in conformità alla norma BS 6920-1.

Nota 1: A seconda della natura chimica dell'acqua calda sanitaria, le superfici zincate possono subire un certo grado di corrosione. Questa circostanza deve essere valutata dal responsabile dell'installazione. ATUSA non è responsabile per le possibili conseguenze negative che possono verificarsi.

Nota 2: È necessario prestare attenzione alla continuità elettrica, che può essere interrotta in qualsiasi punto della conduzione metallica (particolare attenzione deve essere prestata alle giunzioni che coinvolgono parti dotate di guarnizione di tenuta, in quanto questa non è elettricamente conduttiva). Pertanto, è necessario effettuare lo studio pertinente per implementare la soluzione necessaria a garantire una corretta messa a terra in conformità con la legislazione vigente.

Nota 3: L'uso in condizioni diverse da quelle qui specificate richiede la previa consultazione con ATUSA al momento dell'ordine.

VANTAGGI

- Autocentrante sul tubo.
- Facile sostituzione di giunto e tubi.
- Imballaggio versatile.
- Prodotto riciclabile al 100%.

AVVERTENZA Importante : non modificare o rimuovere alcun componente dell'impianto senza aver prima depressurizzato e svuotato completamente il circuito, altrimenti si possono verificare gravi lesioni personali e/o danni materiali.

Important NOTICE : never remove or modify any piping component without first de-pressurizing and draining completely the installation. Failure to do it could result in serious personal injury and/or economical losses.

Nota: A causa del costante sviluppo dei nostri prodotti, i dati forniti possono essere modificati senza preavviso.

Nota : Due to the continuous development of our products, specifications may be changed without notification at any time.

PERMISSIBLE WORKING CONDITIONS

- Working pressure: see above table (provided that the grooves comply with ISO 6812-12, ANSI/AWWA C606 or equivalent).
- Sealing gasket EPDM: -34 °C until 110 °C.
- All installations has to meet the P-T values specified in the legal requirements. In any case has to be verified, before commissioning, the resistance of the EPDM and the Mechanical Tee to the action of the substances which they come into contact (direct or indirect) so that they cannot deteriorate in the conditions of use.

Note: The diameter of the drills to be practiced is specified in the Data Sheet "Info Tec-2".

Remarks:

Due to the complexity, variety and large number of particular specifications for each installation, along with the existence of diverse factors which can affect the working conditions and nature of the product, it is the responsibility of the end-user to carry out the necessary tests to ensure the proper functioning of the product in any specific application.

Product installation must be carried out and maintained following the good practice codes and/or updated technical standards.

GENERAL APPLICATIONS

- Suitable for steel tubes (welded and not welded).
- Sanitary water systems.*
- COLD DRINKING WATER Installations.*
- Fire Fighting Installations.
- Pressured air pipe works (hydrocarbons free), Industrial installations, Irrigation and Machinery.
- Not valid for applications involving combustible fluids, flammable liquids, explosive gases, vegetal/mineral oils.

* Only hot dip zinc galvanized products. The sealing gasket is approved by WRAS acc. BS 6920-1.

Nota 1: Depending on chemical nature of HWS water, galvanized surfaces may suffer certain corrosion grade. This circumstance must be evaluated by the installation responsible. ATUSA is not responsible for the possible adverse consequences that may occur.

Nota 2: Attention must be paid to electrical continuity, as this can be interrupted at any point in the metal conduit (special consideration must be given to joints involving parts with sealing gaskets, as these are not electrically conductive). Therefore, a relevant study should be carried out to implement the necessary solution to ensure proper earthing in accordance with current legislation.

Nota 3: Reference shall be made in case of use in conditions other than those here specified and requires prior consultation to ATUSA at order time.

ADVANTAGES

- Self-Centring on pipes.
- Easy substitution of couplings and tubes.
- Great packing versatility.
- Product 100% Recyclable.