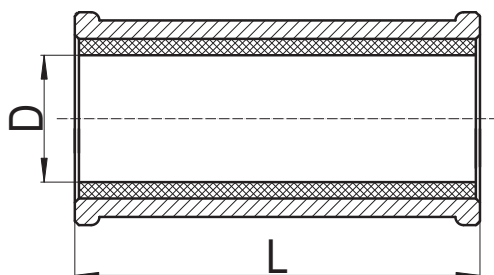


COLLARI DI RIPARAZIONE OTTONE BRASS SEALING CLAMP



INFORMAZIONI TECNICHE - TECHNICAL INFORMATION

DN	COD.	DIMENSIONI - DIMENSIONS		Peso approx. Weight aprox. (g)
		L (mm)	D (mm)	
10	VS700010	44,5	10,0	72
12	VS700012	45,0	12,0	83
14	VS700014	49,5	12,5	129
15	VS700015	49,5	15,0	130
16	VS700016	49,5	14,5	139
18	VS700018	50,0	18,0	151
20	VS700020	59,5	18,5	203
22	VS700022	59,5	22,0	204
25	VS700025	64,5	23,5	228
28	VS700028	69,5	28,0	282
32	VS700032	68,0	30,0	339
35	VS700035	70,0	35,0	413
42	VS700042	80,0	42,0	540
54	VS700054	100,0	54,0	902
63	VS700063	110,0	59,0	1.175

CARATTERISTICHE FONDAMENTALI

- Corpo in ottone MS58.
- Guarnizione in EPDM.
- Viti in ferro nichelato.
- Metodo di produzione: Forgiato a caldo.

APPLICAZIONI GENERALI

- Acqua sanitaria fredda e calda.

Osservazioni:

Data la complessità, la varietà e l'elevato numero di specifiche particolari di ciascuna installazione, unitamente all'esistenza di vari fattori che possono influenzare le condizioni di lavoro e la natura del prodotto, è responsabilità dell'utente finale eseguire le prove necessarie per garantire il corretto funzionamento del prodotto in ogni specifica applicazione.

L'installazione del prodotto deve essere eseguita e mantenuta secondo codici di buona pratica e/o norme vigenti.

BASIC FEATURES

- Body in brass MS58.
- Rubber in EPDM.
- Screw in iron and nickel plated.
- Production method: Hot forging.

GENERAL APPLICATIONS

- Cold and hot sanitary water.

Remarks:

Due to the complexity, variety and large number of particular specifications for each installation, along with the existence of diverse factors which can affect the working conditions and nature of the product, it is the responsibility of the end-user to carry out the necessary tests to ensure the proper functioning of the product in any specific application.

Product installation must be carried out and maintained following the good practice codes and/or updated technical standards.

Nota: A causa del costante sviluppo dei nostri prodotti, i dati forniti possono essere modificati senza preavviso.

Nota: Due to the continuous development of our products, specifications may be changed without notification at any time.

Rev.2-07.23



Polígono Industrial ATUSA - Agurain S/N - 01200 Salvatierra (Alava) España
Tel.: (+34) 945 18 00 00 Fax : (+34) 945 30 01 53 e-mail: ventas@atusagroup.com
www.atusagroup.com