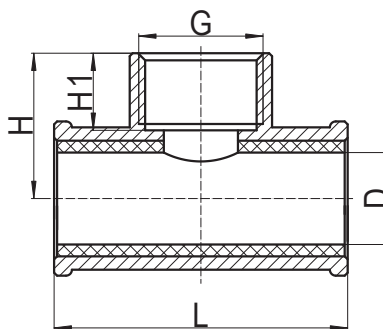


COLLARI DI DERIVAZIONE OTTONE BRASS INTAKE CLAMP



INFORMAZIONI TECNICHE - TECHNICAL INFORMATION

DN	COD.	DIMENSIONI - DIMENSIONS					Peso appros. Weight aprox. (g)
		L (mm)	D (mm)	G (inches)	H (mm)	H1 (mm)	
10 × 1/2" F	VS701010	44,5	8,5	1/2"	18,5	9,0	94
12 × 1/2" F	VS701012	45,0	10,5	1/2"	19,5	9,0	105
14 × 1/2" F	VS701014	49,5	12,5	1/2"	20,5	9,0	141
15 × 1/2" F	VS701015	49,5	15,0	1/2"	24,5	13,0	162
16 × 1/2" F	VS701016	49,5	14,5	1/2"	21,5	9,0	153
18 × 1/2" F	VS701018	50,0	18,0	1/2"	26,0	12,0	182
20 × 1/2" F	VS701020	59,5	19,0	1/2"	24,0	9,0	215
22 × 1/2" F	VS701022	59,5	22,0	1/2"	23,5	12,0	202
25 × 3/4" F	VS701025	64,5	23,5	3/4"	28,0	10,5	249
28 × 3/4" F	VS701028	69,5	28,0	3/4"	30,0	15,0	296
32 × 3/4" F	VS701032	68,0	30,0	3/4"	32,0	13,5	361
35 × 3/4" F	VS701035	70,0	35,0	3/4"	32,5	15,0	420
42 × 1" F	VS701042	80,0	42,0	1"	43,5	17,0	595
54 × 1 1/4" F	VS701054	100,0	54,0	1 1/4"	49,5	19,0	915

CARATTERISTICHE FONDAMENTALI

- Corpo e derivazione filettata in ottone MS58.
- Guarnizione in EPDM.
- Viti in ferro nichelato.
- Metodo di produzione: Forgiato a caldo.
- Filettature del raccordo secondo UNI EN ISO 228-1.

APPLICAZIONI GENERALI

- Acqua sanitaria fredda e calda.

ISTRUZIONI DI MONTAGGIO

- Applicare il Teflon o un sigillante simile sulla filettatura per ottenere una migliore tenuta sul giunto.
- Evitare l'applicazione eccessiva di materiale sigillante per evitare possibili rotture causate da un serraggio eccessivo.
- Montare il raccordo nell'installazione, facendo attenzione a non serrarlo eccessivamente.

Osservazioni:

Data la complessità, la varietà e l'elevato numero di specifiche particolari di ciascuna installazione, unitamente all'esistenza di vari fattori che possono influenzare le condizioni di lavoro e la natura del prodotto, è responsabilità dell'utente finale eseguire le prove necessarie per garantire il corretto funzionamento del prodotto in ogni specifica applicazione.

L'installazione del prodotto deve essere eseguita e mantenuta secondo codici di buona pratica e/o norme vigenti.

Nota: A causa del costante sviluppo dei nostri prodotti, i dati forniti possono essere modificati senza preavviso.

Nota: Due to the continuous development of our products, specifications may be changed without notification at any time.

BASIC FEATURES

- Body and nut in brass MS58.
- Rubber in EPDM.
- Screw in iron and nickel plated.
- Production method: Hot forging.
- Threads according to EN ISO 228-1.

GENERAL APPLICATIONS

- Cold and hot sanitary water.

ASSEMBLING INSTRUCTIONS

- Place over the fitting PTFE or similar sealant in order to obtain a better tightness on the coupling.
- Avoid any surplus of sealant in order to prevent possible breakings caused by excessive clamping.
- Connect the fitting with the installation. Pay attention to not exceeding in fitting clamping.

Remarks:

Due to the complexity, variety and large number of particular specifications for each installation, along with the existence of diverse factors which can affect the working conditions and nature of the product, it is the responsibility of the end-user to carry out the necessary tests to ensure the proper functioning of the product in any specific application.

Product installation must be carried out and maintained following the good practice codes and/or updated technical standards.

Rev.2-07.23



Polígono Industrial ATUSA - Agurain S/N - 01200 Salvatierra (Alava) España
Tel.: (+34) 945 18 00 00 Fax : (+34) 945 30 01 53 e-mail: ventas@atusagroup.com
www.atusagroup.com