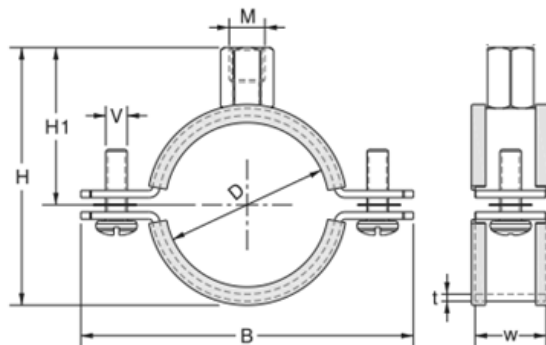


COLLARE ISOFONICO M8/M10

M8/M10 PIPE CLAMP WITH RUBBER



INFORMAZIONI TECNICHE - TECHNICAL INFORMATION

COD.	Filetto di fissaggio Connecting thread	Gamma di tubi Clamping range		Spessore-banda Band thickness	DIMENSIONI - DIMENSIONS					Torsione Torsion	Carico Mas. Max. Load	Peso appros. Weight approx.
	M	D (mm)	D (inch)	t (mm)	B (mm)	W (mm)	H1 (mm)	H (mm)	V	(Nm)	(kN)	(kg)
RFRGD018	M8 +10	15-19	3/8"	2,0	62	20	29	42	M6 x 20	60	1,10	0,068
RFRGD022	M8 +10	20-25	1/2"	2,0	65	20	33	49	M6 x 20	60	1,10	0,068
RFRGD028	M8 +10	26-30	3/4"	2,0	71	20	37	56	M6 x 20	60	1,10	0,084
RFRGD035	M8 +10	32-36	1"	2,0	80	20	38	58	M6 x 20	60	1,10	0,084
RFRGD040	M8 +10	38-43	1 1/4"	2,0	90	20	43	65	M6 x 20	60	1,10	0,090
RFRGD048	M8 +10	47-51	1 1/2"	2,0	95	20	45	74	M6 x 20	60	1,10	0,106
RFRGD054	M8 +10	53-58	-	2,0	105	20	47	78	M6 x 20	60	1,10	0,114
RFRGD060	M8 +10	60-64	2"	2,0	108	20	52	86	M6 x 20	60	1,40	0,118
RFRGD075	M8 +10	75-80	2 1/2"	2,0	131	20	58	99	M6 x 20	60	1,40	0,132
RFRGD090	M8 +10	87-92	3"	2,0	142	20	67	118	M6 x 20	60	1,40	0,154
RFRGD110	M8 +10	107-112	-	2,0	162	20	72	127	M6 x 20	60	1,80	0,224
RFRGD115	M8 +10	113-118	4"	2,5	171	20	79	142	M6 x 20	60	1,80	0,210
RFRGD125	M8 +10	125-130	-	2,5	178	20	86	155	M6 x 20	60	1,80	0,250
RFRGD140	M8 +10	138-142	5"	2,5	184	20	88	158	M6 x 20	60	1,80	0,242
RFRGD160	M8 +10	159-166	6"	2,5	210	20	101	190	M6 x 20	60	2,10	0,250
RFRGD200	M8 +10	200-212	-	2,5	254	20	120	219	M6 x 20	60	2,10	0,368
RFRGD250	M8 +10	248-252	-	2,5	295	20	144	268	M6 x 20	60	2,10	0,392

CARATTERISTICHE FONDAMENTALI

- Materiale: Acciaio al carbonio - Q235.
- Fascia di gomma per isolamento e riduzione del suono.
- Finitura: Zincato (3-5 µm).
- Dado combinato M8+M10 con 6 punti di saldatura per una maggiore resistenza.
- Le viti di fissaggio sono fissate con rondelle di plastica per evitare che cadano durante l'apertura.
- Serraggio dei bulloni a croce combinato, comodo per il avvitatore elettrico.

APPLICAZIONI GENERALI

- Fissaggio di tubi di drenaggio, pluviali in PVC, tubi in plastica.
- Per installazioni orizzontali, verticali e sospese.

Osservazioni:

Data la complessità, la varietà e l'elevato numero di specifiche particolari di ciascuna installazione, unitamente all'esistenza di vari fattori che possono influenzare le condizioni di lavoro e la natura del prodotto, è responsabilità dell'utente finale eseguire le prove necessarie per garantire il corretto funzionamento del prodotto in ogni specifica applicazione.

L'installazione del prodotto deve essere eseguita e mantenuta secondo codici di buona pratica e/o norme vigenti.

Nota: A causa del costante sviluppo dei nostri prodotti, i dati forniti possono essere modificati senza preavviso.

Nota : Due to the continuous development of our products, specifications may be changed without notification at any time.

BASIC FEATURES

- Material: Carbon Steel - Q235.
- EPDM rubber for electrical insulation and noise reduction.
- Finish: Zinc Plated (3-5 µm).
- M8+M10 combined nut with 6 welding points for extra strength.
- Clamping screws secured with plastic washers to prevent them from falling out during opening.
- Screw tightening with combined cross, suitable for electric screwdriver.

GENERAL APPLICATIONS

- Fixing of drainage pipes, PVC downpipes, plastic pipes.
- Valid for horizontal, vertical and suspended installations.

Remarks:

Due to the complexity, variety and large number of particular specifications for each installation, along with the existence of diverse factors which can affect the working conditions and nature of the product, it is the responsibility of the end-user to carry out the necessary tests to ensure the proper functioning of the product in any specific application.

Product installation must be carried out and maintained following the good practice codes and/or updated technical standards.

Rev.0-06.23

