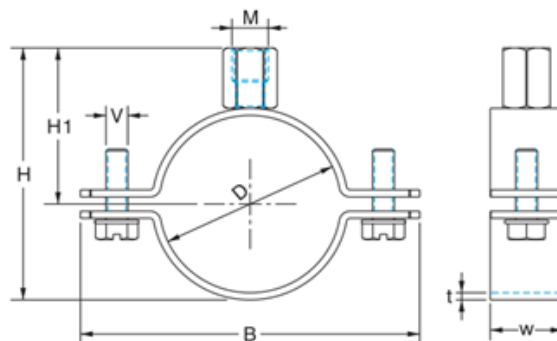


# COLLARE METALLICI M8/M10

## M8/M10 PIPE CLAMP



### INFORMAZIONI TECNICHE - TECHNICAL INFORMATION

COD.	Filetto di fissaggio Connecting thread	Gamma di tubi Clamping range		Spessore-banda Band thickness	DIMENSIONI - DIMENSIONS					Torsione Torsion	Carico Mas. Max. Load	Peso approx. Weight approx.
	M	D (mm)	D (inch)	t (mm)	B (mm)	W (mm)	H1 (mm)	H (mm)	V	(Nm)	(kN)	(kg)
RFRMD022	M8 + M10	20-25	1/2"	2,0	62	20	27	40	M6 x 20	60	1,10	0,056
RFRMD028	M8 + M10	26-30	3/4"	2,0	65	20	31	47	M6 x 20	60	1,10	0,062
RFRMD035	M8 + M10	32-36	1"	2,0	71	20	35	54	M6 x 20	60	1,10	0,066
RFRMD040	M8 + M10	38-43	1 1/4"	2,0	80	20	36	56	M6 x 20	60	1,10	0,074
RFRMD048	M8 + M10	47-51	1 1/2"	2,0	90	20	41	63	M6 x 20	60	1,10	0,080
RFRMD054	M8 + M10	53-58	-	2,0	98	20	43	71	M6 x 20	60	1,10	0,086
RFRMD060	M8 + M10	60-64	2"	2,0	105	20	49	79	M6 x 20	60	1,40	0,090
RFRMD075	M8 + M10	75-80	2 1/2"	2,0	120	20	56	94	M6 x 20	60	1,40	0,104
RFRMD090	M8 + M10	87-92	3"	2,0	132	20	62	106	M6 x 20	60	1,40	0,114
RFRMD110	M8 + M10	107-112	-	2,0	153	20	72	126	M6 x 20	60	1,80	0,144
RFRMD115	M8 + M10	113-118	4"	2,5	160	20	75	132	M6 x 20	60	1,80	0,186
RFRMD125	M8 + M10	125-130	-	2,5	171	20	80	144	M6 x 20	60	1,80	0,158
RFRMD140	M8 + M10	138-142	5"	2,5	182	20	87	157	M6 x 20	60	1,80	0,222
RFRMD160	M8 + M10	159-166	6"	2,5	206	20	99	178	M6 x 20	60	2,10	0,196
RFRMD200	M8 + M10	200-212	-	2,5	253	20	120	222	M6 x 20	60	2,10	0,228
RFRMD250	M8 + M10	248-252	-	2,5	295	20	144	268	M6 x 20	60	2,10	0,282
RFRMD315	M8 + M10	312-318	-	2,5	362	20	170	331	M6 x 20	60	2,40	0,050

### CARATTERISTICHE FONDAMENTALI

- Materiale: Acciaio al carbonio - Q235.
- Finitura: Zincato (3-5 µm).
- Dado combinato M8+M10 con 6 punti di saldatura per una maggiore resistenza.
- Le viti di fissaggio sono fissate con rondelle di plastica per evitare che cadano durante l'apertura.
- Serraggio dei bulloni a croce combinato, comodo per il avvitatore elettrico.

### APPLICAZIONI GENERALI

- Fissaggio di tubi di drenaggio, pluviali in PVC, tubi in plastica.
- Per installazioni orizzontali, verticali e sospese.

#### Osservazioni:

Data la complessità, la varietà e l'elevato numero di specifiche particolari di ciascuna installazione, unitamente all'esistenza di vari fattori che possono influenzare le condizioni di lavoro e la natura del prodotto, è responsabilità dell'utente finale eseguire le prove necessarie per garantire il corretto funzionamento del prodotto in ogni specifica applicazione.

L'installazione del prodotto deve essere eseguita e mantenuta secondo codici di buona pratica e/o norme vigenti.

Nota: A causa del costante sviluppo dei nostri prodotti, i dati forniti possono essere modificati senza preavviso.

Nota: Due to the continuous development of our products, specifications may be changed without notification at any time.

### BASIC FEATURES

- Material: Carbon Steel - Q235.
- Finish: Zinc Plated (3-5 µm).
- M8+M10 combined nut with 6 welding points for extra strength.
- Clamping screws secured with plastic washers to prevent them from falling out during opening.
- Screw tightening with combined cross, suitable for electric screwdriver.

### GENERAL APPLICATIONS

- Fixing of drainage pipes, PVC downpipes, plastic pipes.
- Valid for horizontal, vertical and suspended installations.

#### Remarks:

Due to the complexity, variety and large number of particular specifications for each installation, along with the existence of diverse factors which can affect the working conditions and nature of the product, it is the responsibility of the end-user to carry out the necessary tests to ensure the proper functioning of the product in any specific application.

Product installation must be carried out and maintained following the good practice codes and/or updated technical standards.

Rev.0-06.23



Polígono Industrial ATUSA - Agurain S/N - 01200 Salvatierra (Alava) España  
Tel.: (+34) 945 18 00 00 Fax : (+34) 945 30 01 53 e-mail: [ventas@atusagroup.com](mailto:ventas@atusagroup.com)  
[www.atusagroup.com](http://www.atusagroup.com)