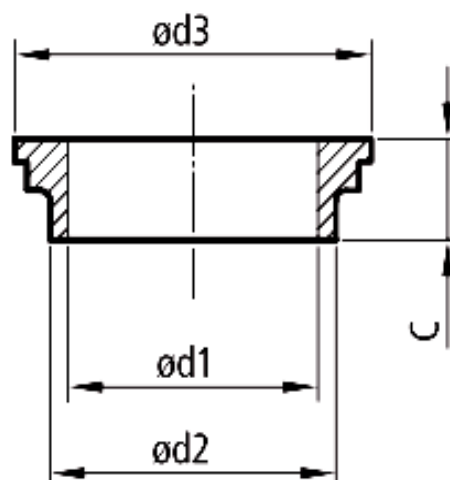


RACCORDO FEMMINA A SALDARE SMS

SMS WELDING LINER



CARATTERISTICHE FONDAMENTALI

- Realizzato in acciaio inossidabile AISI 316L.
- Conforme alla norma SMS 1146.
- Finitura: Lucida.
- Finitura della superficie interna $Ra \leq 0,8 \mu\text{m}$.

BASIC FEATURES

- Made of stainless steel AISI 316L.
- According to SMS 1146 standard.
- Ending: Polish.
- Internal surface finished $Ra \leq 0,8 \mu\text{m}$.

INFORMAZIONI TECNICHE - TECHNICAL INFORMATION

DN	COD.	DIMENSIONI - DIMENSIONS				Peso appros. Weight approx. (kg)
		Ød1 (mm)	Ød2 (mm)	Ød3 (mm)	C (mm)	
25	I3816S05	22,5	25,0	35,5	15	0,045
38	I3816S06	35,5	38,0	55	20	0,085
51	I3816S07	48,5	51,0	65	20	0,106
63,5	I3816S08	60,5	63,5	80	24	0,162
76	I3816S09	72,9	76,1	93	24	0,230
101,6	I3816S0A	97,6	101,6	127	24	0,290
104	I3816S0C	100,0	104,0	118	30	0,350

Osservazioni:

Data la complessità, la varietà e l'elevato numero di specifiche particolari di ciascuna installazione, unitamente all'esistenza di vari fattori che possono influenzare le condizioni di lavoro e la natura del prodotto, è responsabilità dell'utente finale eseguire le prove necessarie per garantire il corretto funzionamento del prodotto in ogni specifica applicazione. L'installazione del prodotto deve essere eseguita e mantenuta secondo codici di buona pratica e/o norme vigenti.

Remarks:

Due to the complexity, variety and large number of particular specifications for each installation, along with the existence of diverse factors which can affect the working conditions and nature of the product, it is the responsibility of the end-user to carry out the necessary tests to ensure the proper functioning of the product in any specific application. Product installation must be carried out and maintained following the good practice codes and/or updated technical standards.

Nota: A causa del costante sviluppo dei nostri prodotti, i dati forniti possono essere modificati senza preavviso.

Nota: Due to the continuous development of our products, specifications may be changed without notification at any time.

Rev.0-05.23



Polígono Industrial ATUSA - Agurain S/N - 01200 Salvatierra (Alava) España
Tel.: (+34) 945 18 00 00 Fax : (+34) 945 30 01 53 e-mail: ventas@atusagroup.com
www.atusagroup.com