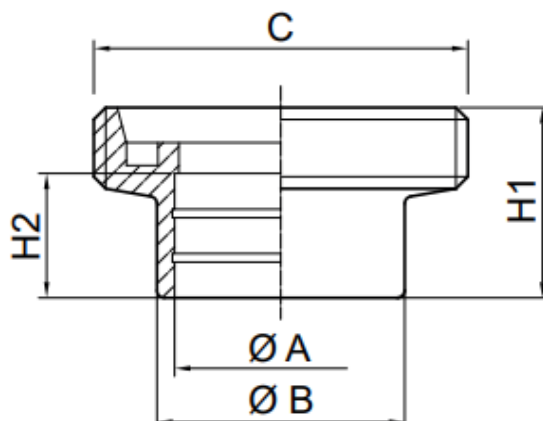


# RACCORDO MASCHIO A SALDARE MANDRINARE EXPANDING MALE



## CARATTERISTICHE FONDAMENTALI

- Realizzato in acciaio inossidabile AISI 316L.
- Finitura: Lucida.
- Filettatura conforme alla norma DIN 405.
- Finitura della superficie interna  $Ra \leq 0,8 \mu\text{m}$ .

## BASIC FEATURES

- Made of stainless steel AISI 316L.
- Ending: Polish.
- Thread according to DIN 405 standard.
- Internal surface finished  $Ra \leq 0,8 \mu\text{m}$ .

## INFORMAZIONI TECNICHE - TECHNICAL INFORMATION

DN	COD.	DIMENSIONI - DIMENSIONS					Peso appros. Weight approx. (kg)
		A (mm)	B (mm)	C (mm)	H1 (mm)	H2 (mm)	
10	I3806M02	12,2	18	Rd28x1/8"	21	12	0,037
15	I3806M03	18,2	24	Rd34x1/8"	21	12	0,050
20	I3806M04	22,2	30	Rd44x1/6"	24	12	0,100
25	I3806M05	28,2	35	Rd52x1/6"	29	15	0,130
32	I3806M06	34,2	41	Rd58x1/6"	32	18	0,162
40	I3806M07	40,2	48	Rd65x1/6"	33	20	0,210
50	I3806M08	52,2	61	Rd78x1/6"	35	22	0,303
65	I3806M09	70,3	79	Rd95x1/6"	40	25	0,446
80	I3806M0A	85,3	93	Rd110x1/4"	45	28	0,598
100	I3806M0C	104,3	114	Rd130x1/4"	54	35	0,884

### Osservazioni:

Data la complessità, la varietà e l'elevato numero di specifiche particolari di ciascuna installazione, unitamente all'esistenza di vari fattori che possono influenzare le condizioni di lavoro e la natura del prodotto, è responsabilità dell'utente finale eseguire le prove necessarie per garantire il corretto funzionamento del prodotto in ogni specifica applicazione. L'installazione del prodotto deve essere eseguita e mantenuta secondo codici di buona pratica e/o norme vigenti.

### Remarks:

Due to the complexity, variety and large number of particular specifications for each installation, along with the existence of diverse factors which can affect the working conditions and nature of the product, it is the responsibility of the end-user to carry out the necessary tests to ensure the proper functioning of the product in any specific application.

Product installation must be carried out and maintained following the good practice codes and/or updated technical standards.

Nota: A causa del costante sviluppo dei nostri prodotti, i dati forniti possono essere modificati senza preavviso.

Nota: Due to the continuous development of our products, specifications may be changed without notification at any time.

Rev.0-05.23



Polígono Industrial ATUSA - Agurain S/N - 01200 Salvatierra (Alava) España  
Tel.: (+34) 945 18 00 00 Fax : (+34) 945 30 01 53 e-mail: [ventas@atusagroup.com](mailto:ventas@atusagroup.com)  
[www.atusagroup.com](http://www.atusagroup.com)