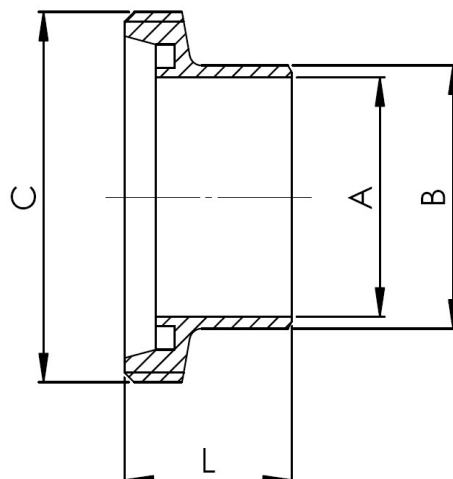


RACCORDO MASCHIO A SALDARE DIN 11851 - SERIE 2

DIN 11851 WELDING MALE - SERIES 2



AISI 316L



CARATTERISTICHE FONDAMENTALI

- Realizzato in acciaio inossidabile AISI 316L.
- Conforme alla norma DIN 11851.
- Finitura: Lucida.
- Filettatura conforme alla norma DIN 405.
- Finitura della superficie interna $Ra \leq 0,8 \mu\text{m}$.
- Giunzione di tubi in acciaio inox secondo DIN 11850 e UNI EN 10357.

BASIC FEATURES

- Made of stainless steel AISI 316L.
- According to DIN 11851 standard.
- Ending: Polish.
- Thread according to DIN 405 standard.
- Internal surface finished $Ra \leq 0,8 \mu\text{m}$.
- Joining of stainless steel pipes according DIN 11850 and EN 10357.

INFORMAZIONI TECNICHE - TECHNICAL INFORMATION

DN	COD.	DIMENSIONI - DIMENSIONS				Peso appros. Weight approx. (g)
		A (mm)	B (mm)	C (mm)	L (mm)	
15	I3806203	16	19	Rd34x1/8"	21	0,047
20	I3806204	20	23	Rd44x1/6"	24	0,086
25	I3806205	26	29	Rd52x1/6"	29	0,114
32	I3806206	32	35	Rd58x1/6"	32	0,129
40	I3806207	38	41	Rd65x1/6"	33	0,161
50	I3806208	50	53	Rd78x1/6"	35	0,218
65	I3806209	65	70	Rd95x1/6"	40	0,343
80	I380620A	80	85	Rd110x1/4"	45	0,506
100	I380620C	100	104	Rd130x1/4"	54	0,626
125	I380620D	125	129	Rd160x1/4"	46	0,960
150	I380620E	150	154	Rd190x1/4"	50	1,800

Osservazioni:

Data la complessità, la varietà e l'elevato numero di specifiche particolari di ciascuna installazione, unitamente all'esistenza di vari fattori che possono influenzare le condizioni di lavoro e la natura del prodotto, è responsabilità dell'utente finale eseguire le prove necessarie per garantire il corretto funzionamento del prodotto in ogni specifica applicazione. L'installazione del prodotto deve essere eseguita e mantenuta secondo codici di buona pratica e/o norme vigenti.

Remarks:

Due to the complexity, variety and large number of particular specifications for each installation, along with the existence of diverse factors which can affect the working conditions and nature of the product, it is the responsibility of the end-user to carry out the necessary tests to ensure the proper functioning of the product in any specific application.

Product installation must be carried out and maintained following the good practice codes and/or updated technical standards.

Nota: A causa del costante sviluppo dei nostri prodotti, i dati forniti possono essere modificati senza preavviso.

Note: Due to the continuous development of our products, specifications may be changed without notification at any time.

Rev.0-05.23



Polígono Industrial ATUSA - Agurain S/N - 01200 Salvatierra (Alava) España
Tel.: (+34) 945 18 00 00 Fax : (+34) 945 30 01 53 e-mail: ventas@atusagroup.com
www.atusagroup.com