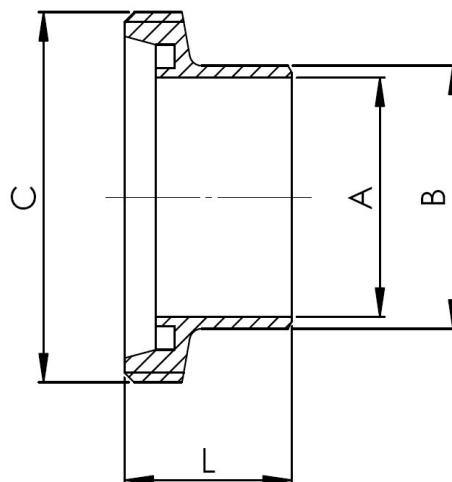


# RACCORDO MASCHIO A SALDARE DIN 11851 - SÉRIE 1

## DIN 11851 WELDING MALE - SERIES 1



**AISI 316L**



### CARATTERISTICHE FONDAMENTALI

- Realizzato in acciaio inossidabile AISI 316L.
- Conforme alla norma DIN 11851.
- Finitura: Lucida.
- Filettatura conforme alla norma DIN 405.
- Finitura della superficie interna  $Ra \leq 0,8 \mu\text{m}$ .

### BASIC FEATURES

- Made of stainless steel AISI 316L.
- According to DIN 11851 standard.
- Ending: Polish.
- Thread according to DIN 405 standard.
- Internal surface finished  $Ra \leq 0,8 \mu\text{m}$ .

### INFORMAZIONI TECNICHE - TECHNICAL INFORMATION

DN	COD.	DIMENSIONI - DIMENSIONS				Peso appros. Weight approx. (g)
		A (mm)	B (mm)	C (mm)	L (mm)	
15	I3806003	16	21	34	21	80
20	I3806004	20	25	44	24	88
25	I3806005	26	31	52	29	99
32	I3806006	32	37	58	32	132
40	I3806007	38	43	65	33	165
50	I3806008	50	55	78	35	219
65	I3806009	66	72	95	40	335
80	I380600A	81	87	110	45	523
100	I380600C	100	106	130	54	687
125	I380600D	125	132	160	46	1.080
150	I380600E	150	157	190	50	1.815

#### Osservazioni:

Data la complessità, la varietà e l'elevato numero di specifiche particolari di ciascuna installazione, unitamente all'esistenza di vari fattori che possono influenzare le condizioni di lavoro e la natura del prodotto, è responsabilità dell'utente finale eseguire le prove necessarie per garantire il corretto funzionamento del prodotto in ogni specifica applicazione. L'installazione del prodotto deve essere eseguita e mantenuta secondo codici di buona pratica e/o norme vigenti.

#### Remarks:

Due to the complexity, variety and large number of particular specifications for each installation, along with the existence of diverse factors which can affect the working conditions and nature of the product, it is the responsibility of the end-user to carry out the necessary tests to ensure the proper functioning of the product in any specific application.

Product installation must be carried out and maintained following the good practice codes and/or updated technical standards.

Nota: A causa del costante sviluppo dei nostri prodotti, i dati forniti possono essere modificati senza preavviso.

Nota: Due to the continuous development of our products, specifications may be changed without notification at any time.

Rev.3-05.23



Polígono Industrial ATUSA - Agurain S/N - 01200 Salvatierra (Alava) España  
Tel.: (+34) 945 18 00 00 Fax : (+34) 945 30 01 53 e-mail: [ventas@atusagroup.com](mailto:ventas@atusagroup.com)  
[www.atusagroup.com](http://www.atusagroup.com)