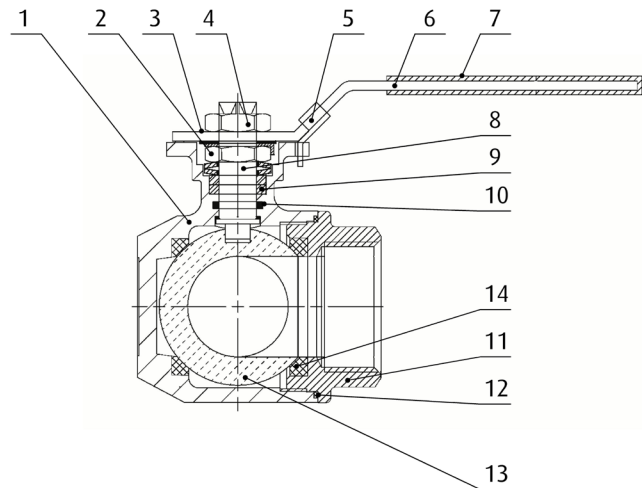


VALVOLA A SFERA 3 VIE INOX - TIPO "T" O "L"

3 WAY STAINLESS STEEL BALL VALVE VALVE - "T" TYPE OR "L" TYPE



DESCRIZIONE DEI COMPONENTI - COMPONENTS DESCRIPTION

Ítem	Descrizione - Description	Materiale - Material
1	Corpo - Body	Acciaio Inox - Stainless Steel CF8M (AISI 316)
2	Dado di serraggio - Stem packing	Acciaio Inox - Stainless Steel AISI 304-1.4301
3	Piastra di indicazione del flusso - Flow indication plate	Alluminio - Aluminium
4	Dado dell'asse - Stem nut	Acciaio Inox - Stainless Steel AISI 304-1.4301
5	Bloccaggio della maniglia - Handle lock	Acciaio Inox - Stainless Steel AISI 304-1.4301
6	Maniglia - Handle	Acciaio Inox - Stainless Steel AISI 304-1.4301
7	Rivestimento della maniglia - Handle sleeve	PVC azzurro - Blue PVC
8	Asse - Stem	Acciaio Inox - Stainless Steel AISI 304-1.4301
9	Anello di tenuta - Packing ring	PTFE
10	Guarnizione dell'asse - Stem seal	VITON
11	Contro-corpo - Locking body	Acciaio Inox - Stainless Steel CF8M (AISI 316)
12	Sede del corpo - Body seat	PTFE
13	Sfera - Ball	Acciaio Inox - Stainless Steel CF8M (AISI 316)
14	Sede sfera - Ball seat	PTFE+15%GF

CARATTERISTICHE TECNICHE

- Valvola a sfera M/F.
- Fabbricazione in acciaio inox CF8M (AISI 316).
- Pressione massima di esercizio: PN 63.
- Temperatura di esercizio: da -20 °C a 180 °C.
- Estremità filettate secondo UNI 10226-1 e ISO 7-1.
- Comando manuale a maniglia con sistema di bloccaggio.
- Maniglia in AISI 304 rivestita in PVC azzurro.
- Montaggio diretto per l'attuatore secondo la norma ISO 5211.

APPLICAZIONI GENERALI

- Industria chimica, alimentare, termica e farmaceutica.
- Reti di acqua, gas, vapore, condensato e olio.

Osservazioni:

Data la complessità, la varietà e l'elevato numero di specifiche particolari di ciascuna installazione, unitamente all'esistenza di vari fattori che possono influenzare le condizioni di lavoro e la natura del prodotto, è responsabilità dell'utente finale eseguire le prove necessarie per garantire il corretto funzionamento del prodotto in ogni specifica applicazione.

L'installazione del prodotto deve essere eseguita e mantenuta secondo codici di buona pratica e/o norme vigenti.

BASIC FEATURES

- Ball valve F/F.
- Made in CF8M (AISI 316).
- Maximum working pressure: PN 63.
- Working temperature: -20 °C to 180 °C.
- Female threads ends according to EN 10226-1 and ISO 7-1.
- Device locking system.
- Handle in AISI 304 with blue PVC sleeve.
- Direct mounting for actuators ISO 5211.

GENERAL APPLICATIONS

- Chemical, food, thermal and pharmaceutical industries.
- Water lines, gas, steam, condensates and oils.

Remarks:

Due to the complexity, variety and large number of particular specifications for each installation, along with the existence of diverse factors which can affect the working conditions and nature of the product, it is the responsibility of the end-user to carry out the necessary tests to ensure the proper functioning of the product in any specific application.

Product installation must be carried out and maintained following the good practice codes and/or updated technical standards.

Rev.S-07.23

1/2

VALVOLA A SFERA 3 VIE INOX - TIPO "T" O "L" 3 WAY STAINLESS STEEL BALL VALVE - "T" TYPE OR "L" TYPE



Configurazioni di collegamento dei vie - Connection ways configurations

Tipo "T"
"T" Type

Configurazioni Standard
Standard Configuration

2.^a Configurazione
2nd Configuration

3.^a Configurazione
3rd Configuration

4.^a Configurazione
4th Configuration

1.^a Posizione
1st Position



2.^a Posizione
2nd Position



Tipo "L"
"L" Type

Configurazione Standard
Standard Configuration

2.^a Configurazione
2nd Configuration

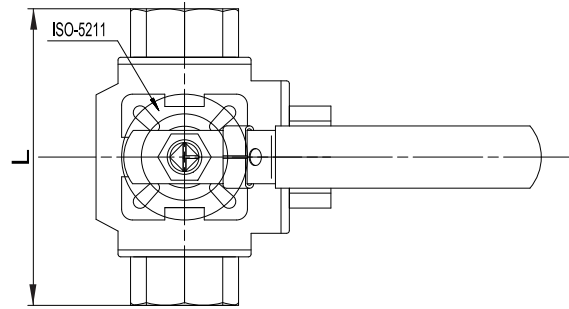
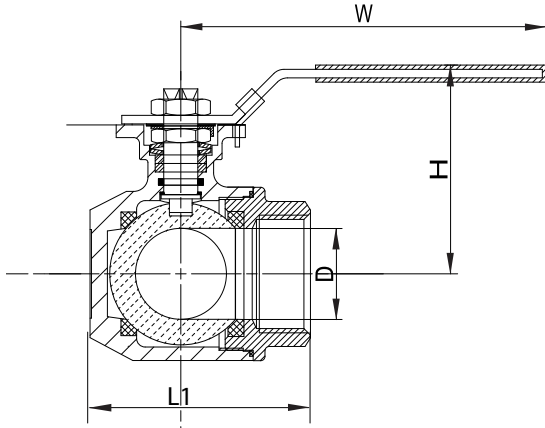
3.^a Configurazione
3rd Configuration

4.^a Configurazione
4th Configuration

1.^a Posizione
1st Position



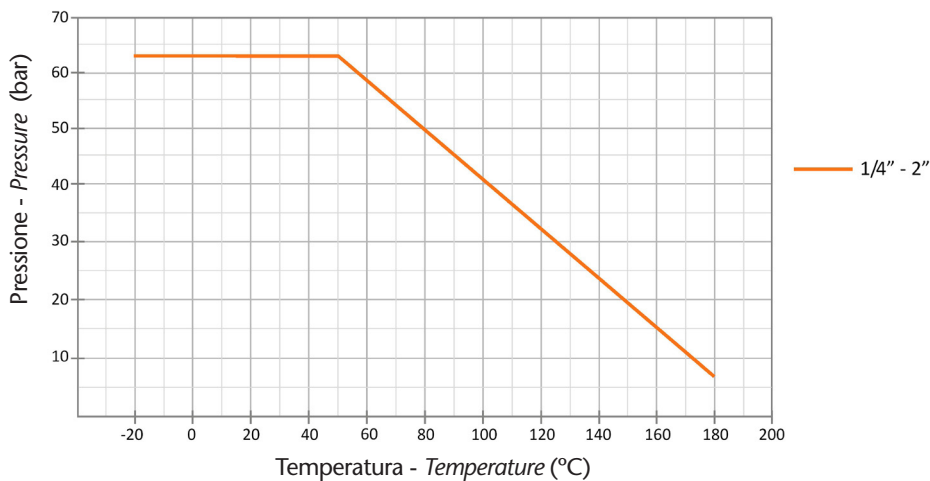
2.^a Posizione
2nd Position



INFORMAZIONI TECNICHE - TECHNICAL INFORMATION

R (inches)	COD. TIPO "T"	COD. TIPO "L"	PN	DIMENSIONI - DIMENSIONS					Peso appros. Weight aprox. (kg)
				D (mm)	L (mm)	L1 (mm)	H (mm)	W (mm)	
1/4"	IVBT0061	IVBL0061	63	9,0	75,8	64	76	143	0,650
3/8"	IVBT0062	IVBL0062	63	11,0	75,8	64	76	143	0,620
1/2"	IVBT0063	IVBL0063	63	12,5	75,8	64	76	143	0,570
3/4"	IVBT0064	IVBL0064	63	16,0	87,2	68	80	143	0,840
1"	IVBT0065	IVBL0065	63	20,0	102,4	82	95	163	1,350
1 1/4"	IVBT0066	IVBL0066	63	25,0	116,4	90	98	163	1,950
1 1/2"	IVBT0067	IVBL0067	63	32,0	127,0	107	110	188	2,880
2"	IVBT0068	IVBL0068	63	38,0	148,4	124	119	188	4,760

DIAGRAMMA PRESSIONE - TEMPERATURA / PRESSURE - TEMPERATURE DIAGRAM



Nota: A causa del costante sviluppo dei nostri prodotti, i dati forniti possono essere modificati senza preavviso.

Note: Due to the continuous development of our products, specifications may be changed without notification at any time.

Rev.2-07.23

2/2



Polígono Industrial ATUSA - Agurain S/N - 01200 Salvatierra (Alava) España
Tel.: (+34) 945 18 00 00 Fax : (+34) 945 30 01 53 e-mail: ventas@atusagroup.com
www.atusagroup.com