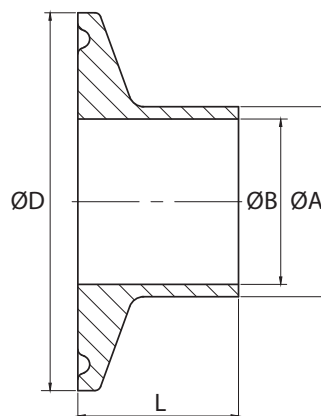


TRONCHETTO CLAMP A SALDARE INOX AISI 316L WELDING FERRULE STAINLESS STEEL AISI 316L



AISI 316L



INFORMAZIONI TECNICHE - TECHNICAL INFORMATION

Designazione - Designation			Norma di applicazione Application standard	DIMENSIONI - DIMENSIONS				Peso approx. Weight approx. (g)	
COD.	Tubo di acciaio Steel tube			Diametro del collare unione Collar diameter	Diametro interno Bore diameter	Diametro esterno Outside diameter	Lunghezza Length		
	DN	NPS		Ød (mm)	ØD (mm)	ØB (mm)	ØA (mm)		L (mm)
IRCC6009 ¹⁾		1/2"	12,7	3-A/ASME BPE	25,4	9,4	12,7	28,6	23
IRCC6010 ²⁾	10		12,0	EHEDG/DIN 32676	34,0	9,0	12,0	21,5	35
IRCC6015 ²⁾	15		18,0	EHEDG/DIN 32676	34,0	15,0	18,0	21,5	33
IRCC6016 ¹⁾		3/4"	19,05	3-A/ASME BPE	25,4	15,8	19,0	28,6	25
IRCC6020 ²⁾	20		22,0	EHEDG/DIN 32676	34,0	19,0	22,0	21,5	30
IRCC6022 ¹⁾		1"	25,4	3-A/ASME BPE	50,5	22,1	25,4	28,6	84
IRCC6025 ²⁾	25		28,0	EHEDG/DIN 32676	50,5	25,0	28,0	21,5	70
IRCC6032 ²⁾	32		34,0	EHEDG/DIN 32676	50,5	31,0	34,0	21,5	60
IRCC6035 ¹⁾		1 1/2"	38,1	3-A/ASME BPE	50,5	34,8	38,1	28,6	67
IRCC6040 ²⁾	40		40,0	EHEDG/DIN 32676	50,5	37,0	40,0	21,5	50
IRCC6048 ¹⁾		2"	50,8	3-A/ASME BPE	64,0	47,5	50,8	28,6	93
IRCC6050 ²⁾	50		52,0	EHEDG/DIN 32676	64,0	49,0	52,0	21,5	72
IRCC6060 ¹⁾		2 1/2"	63,5	3-A/ASME BPE	77,5	60,2	63,5	28,6	119
IRCC6065 ²⁾	65		70,0	EHEDG/DIN 32676	91,0	66,0	70,0	21,5	166
IRCC6073 ¹⁾		3"	76,2	3-A/ASME BPE	91,0	72,9	76,2	28,6	145
IRCC6080 ²⁾	80		85,0	EHEDG/DIN 32676	106,0	81,0	85,0	21,5	196
IRCC6097 ¹⁾		4"	101,6	3-A/ASME BPE	119,0	97,4	101,6	28,6	245
IRCC6100 ²⁾	100		104,0	EHEDG/DIN 32676	119,0	100,0	104,0	21,5	188

CARATTERISTICHE FONDAMENTALI

- Realizzato in Acciaio Inossidabile AISI 316L.
- Finitura sanitaria ($Ra \leq 0,8 \mu m$).
- Pressione massima di servizio: PN 10.

Osservazioni:

- ¹⁾ Prodotto secondo ASME BPE (lunghezza tipo B) e BS 4825-3. Compatibile con tubi inossidabili secondo ASME BPE e BS 4825-1 o equivalenti.
- ²⁾ Prodotto secondo le norme DIN 32676 e ISO 2852. Compatibile con tubi in acciaio inox conformi a UNI EN 10357 (serie A e B) e DIN 11850 (serie 1 e 2) o equivalenti.

APPLICAZIONI GENERALI

- Industria farmaceutica, Alimentare, Petrolifera, Lattiero-casearia, Bevanda, Cosmetica, Chimica, Biotecnologica, ecc.

BASIC FEATURES

- Made of Stainless Steel AISI 316L.
- Sanitary polish ($Ra \leq 0,8 \mu m$).
- Maximum working pressure: PN 10.

Remarks:

- ¹⁾ Made according to ASME BPE (type B length) and BS 4825-3. Compatible with stainless steel pipes according to ASME BPE and BS 4825-1 or equivalent.
- ²⁾ Made according to DIN 32676 and ISO 2852. Compatible with stainless steel pipes according to EN 10357 (Series A and B) and DIN 11850 (Series 1 and 2) or equivalent.

GENERAL APPLICATIONS

- Pharmaceutical, Food, Petroleum, Dairy, Beverage, Cosmetic and Chemical industries, Biotechnology, etc.

Rev.1-02.23
1/2



Polígono Industrial ATUSA - Agurain S/N - 01200 Salvatierra (Alava) España
Tel.: (+34) 945 18 00 00 Fax : (+34) 945 30 01 53 e-mail: ventas@atusagroup.com
www.atusagroup.com

TRONCHETTO CLAMP A SALDARE INOX AISI 316L WELDING FERRULE STAINLESS STEEL AISI 316L



Osservazioni:

Data la complessità, la varietà e l'elevato numero di specifiche particolari di ciascuna installazione, unitamente all'esistenza di vari fattori che possono influenzare le condizioni di lavoro e la natura del prodotto, è responsabilità dell'utente finale eseguire le prove necessarie per garantire il corretto funzionamento del prodotto in ogni specifica applicazione. L'installazione del prodotto deve essere eseguita e mantenuta secondo codici di buona pratica e/o norme vigenti.

Remarks:

Due to the complexity, variety and large number of particular specifications for each installation, along with the existence of diverse factors which can affect the working conditions and nature of the product, it is the responsibility of the end-user to carry out the necessary tests to ensure the proper functioning of the product in any specific application. Product installation must be carried out and maintained following the good practice codes and/or updated technical standards.

Nota: A causa del costante sviluppo dei nostri prodotti, i dati forniti possono essere modificati senza preavviso.

Note : Due to the continuous development of our products, specifications may be changed without notification at any time.

Rev.1-02.23
2/2



Polígono Industrial ATUSA - Agurain S/N - 01200 Salvatierra (Alava) España
Tel.: (+34) 945 18 00 00 Fax : (+34) 945 30 01 53 e-mail: ventas@atusagroup.com
www.atusagroup.com