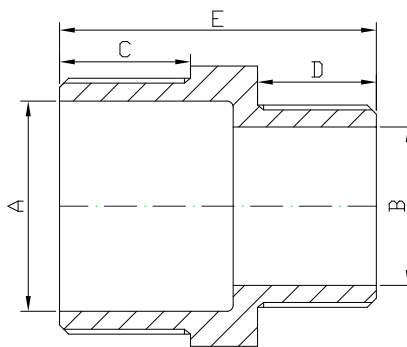


Fig. 245

RACCORDI FILETTATI IN ACCIAIO INOX - NIPPLO RIDOTTO
THREADED STAINLESS STEEL FITTING - HEXAGON REDUCING NIPPLE


PN 16


INFORMAZIONI TECNICHE - TECHNICAL INFORMATION

DN	COD.	DIMENSIONI - DIMENSIONS					Peso appros. Weight aprox. (kg)
		A (mm)	B (mm)	C (mm)	D (mm)	E (mm)	
1/2" x 3/8"	I245L032	16,5	12,0	12,0	11,0	28,5	0,025
3/4" x 3/8"	I245L042	22,0	13,2	14,5	10,0	30,0	0,035
3/4" x 1/2"	I245L043	22,0	16,6	14,5	13,5	33,5	0,035
1" x 1/2"	I245L053	28,0	16,6	17,0	13,5	36,5	0,063
1" x 3/4"	I245L054	28,0	22,0	17,0	14,5	37,3	0,061
1 1/4" x 1/2"	I245L063	36,0	16,6	21,0	13,5	42,5	0,102
1 1/4" x 3/4"	I245L064	36,0	21,0	21,0	15,5	44,5	0,114
1 1/4" x 1"	I245L065	36,5	28,0	19,0	17,0	42,5	0,092
1 1/2" x 3/4"	I245L074	42,0	21,0	21,0	15,5	44,5	0,110
1 1/2" x 1"	I245L075	42,0	26,7	21,0	18,0	47,0	0,135
1 1/2" x 1 1/4"	I245L076	42,0	36,5	19,0	19,0	44,5	0,115
2" x 1"	I245L085	52,3	26,7	23,5	18,5	51,0	0,235
2" x 1 1/4"	I245L086	52,3	35,2	21,0	19,0	48,0	0,204
2" x 1 1/2"	I245L087	52,3	41,3	20,5	21,0	50,5	0,205

CARATTERISTICHE FONDAMENTALI

- Realizzato in acciaio inossidabile austenitico AISI 316 con trattamento termico standard.
- Metodo di produzione: Fusione.
- Filettature conformi la norma UNI EN 10226-1 / ISO 7-1 (tipo R-Rp).
- Temperatura di esercizio: da -20 a 220 °C.
- Pressione di esercizio: PN 16.

APPLICAZIONI GENERALI

- Acqua, aria, vapore, oli e gas.

Osservazioni:

Data la complessità, la varietà e l'elevato numero di specifiche particolari di ciascuna installazione, unitamente all'esistenza di vari fattori che possono influenzare le condizioni di lavoro e la natura del prodotto, è responsabilità dell'utente finale eseguire le prove necessarie per garantire il corretto funzionamento del prodotto in ogni specifica applicazione.

L'installazione del prodotto deve essere eseguita e mantenuta secondo codici di buona pratica e/o norme vigenti.

Nota: A causa del costante sviluppo dei nostri prodotti, i dati forniti possono essere modificati senza preavviso.

Nota: Due to the continuous development of our products, specifications may be changed without notification at any time.

BASIC FEATURES

- Made of austenitic stainless steel AISI 316 with standard heat treatment.
- Production method: Fusion.
- Threads according to EN 10226-1 / ISO 7-1 (type R-Rp).
- Working temperature range: -20 to 220 °C.
- Maximal working pressure: PN 16.

GENERAL APPLICATIONS

- Water, air, steam, oil and gas.

Remarks:

Due to the complexity, variety and large number of particular specifications for each installation, along with the existence of diverse factors which can affect the working conditions and nature of the product, it is the responsibility of the end-user to carry out the necessary tests to ensure the proper functioning of the product in any specific application.

Product installation must be carried out and maintained following the good practice codes and/or updated technical standards.

Rev.2-07.24



Polígono Industrial ATUSA - Agurain S/N - 01200 Salvatierra (Alava) España
 Tel.: (+34) 945 18 00 00 Fax : (+34) 945 30 01 53 e-mail: ventas@atusagroup.com
www.atusagroup.com