

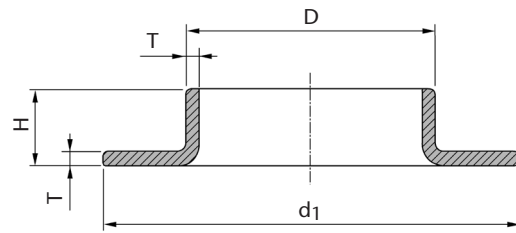
CARTELLE DI APPOGGIO IN ACCIAIO INOX PER FLANGIA PRESSATA

STAINLESS STEEL LAP JOINT TYPE PRESSED COLLAR FOR PRESSED FLANGE



AISI 304L

**GAMMA ISO
ISO RANGE**



INFORMAZIONI TECNICHE - TECHNICAL INFORMATION

| COD. | Designazione - Designation | | | DIMENSIONI - DIMENSIONS | | | | Peso appros. Weight aprox. (kg) |
|------------|-------------------------------|--------|------------|--------------------------------------|-----------------------|-------------------|--|---------------------------------------|
| | Tubo di acciaio Steel tube | | | Diametro esterno Outside diameter | Spessore Thickness | Altezza Height | Diametro della faccia Face diameter | |
| | DN | NPS | Ø est (mm) | D (mm) | T (mm) | H (mm) | d1 (mm) | |
| ICT04203 * | 15 | 1/2" | 21,3 | 21,3 ± 0,5 | 2,0 ± 0,3 | 7 | 43,5 | 0,020 |
| ICT04204 * | 20 | 3/4" | 26,9 | 26,9 ± 0,5 | 2,0 ± 0,3 | 8 | 58 | 0,035 |
| ICT04205 | 25 | 1" | 33,7 | 33,7 ± 0,5 | 2,0 ± 0,3 | 9 | 68 | 0,055 |
| ICT04206 | 32 | 1 1/4" | 42,4 | 42,4 ± 0,5 | 2,0 ± 0,3 | 10 | 78 | 0,065 |
| ICT04207 | 40 | 1 1/2" | 48,3 | 48,3 ± 0,5 | 2,0 ± 0,3 | 10 | 89,5 | 0,085 |
| ICT04208 | 50 | 2" | 60,3 | 60,3 ± 0,6 | 2,0 ± 0,3 | 12 | 102 | 0,105 |
| ICT04209 | 65 | 2 1/2" | 76,1 | 76,1 ± 0,8 | 2,0 ± 0,3 | 11 | 122 | 0,145 |
| ICT0420A | 80 | 3" | 88,9 | 88,9 ± 0,9 | 2,0 ± 0,3 | 12 | 138 | 0,180 |
| ICT0420C | 100 | 4" | 114,3 | 114,3 ± 1,1 | 2,0 ± 0,3 | 15 | 158 | 0,215 |
| ICT0421D | 125 | 5" | 139,7 | 139,7 ± 1,4 | 2,0 ± 0,3 | 15 | 185 | 0,245 |
| ICT0420E | 150 | 6" | 168,3 | 168,3 ± 1,7 | 2,0 ± 0,3 | 17 | 212 | 0,350 |
| ICT0420F | 200 | 8" | 219,1 | 219,1 ± 2,2 | 2,0 ± 0,3 | 18 | 270 | 0,470 |
| ICT0420G | 250 | 10" | 273,0 | 273,0 ± 2,7 | 2,0 ± 0,3 | 18 | 323 | 0,560 |
| ICT0420H | 300 | 12" | 323,9 | 323,9 ± 3,2 | 2,0 ± 0,3 | 19 | 370 | 0,640 |

* Conformi EN 1092-1 Tipo 37 - According to EN 1092-1 Type 37.

APPLICAZIONI GENERALI

- Sistemi idrici generali.
- Impianti di acqua potabile.
- Sistemi di alimentazione e pompaggio dell'acqua.
- Applicazioni industriali di acqua, gas, vapore, condensati e oli.
- Impianti di sicurezza antincendio.
- Industria chimica, alimentare, termica e farmaceutica.
- Aria compressa.
- Strutture metalliche per caldaie.

Osservazioni:

Data la complessità, la varietà e l'elevato numero di specifiche particolari di ciascuna installazione, unitamente all'esistenza di vari fattori che possono influenzare le condizioni di lavoro e la natura del prodotto, è responsabilità dell'utente finale eseguire le prove necessarie per garantire il corretto funzionamento del prodotto in ogni specifica applicazione.

L'installazione del prodotto deve essere eseguita e mantenuta secondo codici di buona pratica e/o norme vigenti.

GENERAL APPLICATIONS

- Water systems.
- Installations of Water for Human consumption.
- Water supply, pumping and connection plants.
- Industrial applications of water, gas, steam, condensates and oils.
- Fire Fighting Installations.
- Chemical, food, thermal and pharmaceutical industries.
- Compressed air.
- Steel structures of boilermaking.

Remarks:

Due to the complexity, variety and large number of particular specifications for each installation, along with the existence of diverse factors which can affect the working conditions and nature of the product, it is the responsibility of the end-user to carry out the necessary tests to ensure the proper functioning of the product in any specific application.

Product installation must be carried out and maintained following the good practice codes and/or updated technical standards.

Rev.1-04.23
1/2



Polígono Industrial ATUSA - Agurain S/N - 01200 Salvatierra (Alava) España
Tel.: (+34) 945 18 00 00 Fax : (+34) 945 30 01 53 e-mail: ventas@atusagroup.com
www.atusagroup.com



CARATTERISTICHE FONDAMENTALI

- Cartelle di appoggio a saldare di testa realizzato in Acciaio Inossidabile X2CrNi18-9 / 1.4307 (AISI 304L) conformi alla norma UNI EN 10028-7:
 - Composizione chimica (%): C (0,030 max) ; Si (1,00 max) ; Mn (2,00 max) ; S (0,015 max) ; P (0,045 max) ; N (\leq 0,11) ; Cr (17,5 a 19,5) ; Ni (8,00 a 10,0).
 - Caratteristiche meccaniche:
 - Limite elastico convenzionale a 0,2% minimo ($R_{p0,2}$): 180 N/mm².
 - Resistenza alla trazione (R_m): 470 - 670 N/mm².
 - Allungamento a rottura minimo (A): 40 %.
 - Durezza Brinell massima (HBW): 200 HB.
 - Tolleranza dimensionali: vedi tabella dimensionale.
 - Tutte le installazioni devono rispettare i valori P-T secondo i requisiti legali specificati.
- Nota:** Il comportamento dell'acciaio durante e dopo la saldatura non dipende solo dall'acciaio, ma essenzialmente dalle condizioni di preparazione ed esecuzione della saldatura e dall'uso finale dei raccordi.

BASIC FEATURES

- *Butt-welding pressed collar made in Stainless Steel X2CrNi18-9 / 1.4307 (AISI 304L) according to EN 10028-7:*
 - *Chemical composition (%): C (0,030 máx); Si (1,00 máx); Mn (2,00 máx); S (0,015 máx); P (0,045 máx); N (\leq 0,11); Cr (17,5 a 19,5); Ni (8,00 a 10,0).*
 - *Mechanical characteristics:*
 - *Minimum 0,2% Proof Strength ($R_{p0,2}$): 180 N/mm².*
 - *Tensile Strength (R_m): 470 - 670 N/mm².*
 - *Minimum Elongation (A): 40 %.*
 - *Maximum Brinell Hardness (HBW): 200 HB.*
 - *Tolerances on dimensions: see dimensional table.*
 - *All installations has to meet the P-T values specified in the legal requirements.*
- Note:** *The behaviour of the steel during and after welding is dependant not only on the steel, but also essentially on the conditions of preparing and carrying out the welding and on the final use of the fitting.*

Nota: A causa del costante sviluppo dei nostri prodotti, i dati forniti possono essere modificati senza preavviso.

Note: Due to the continuous development of our products, specifications may be changed without notification at any time.

Rev.1-04.23
2/2