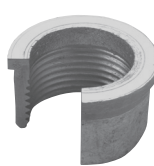


1 - Ref. 371



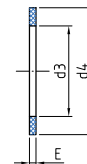
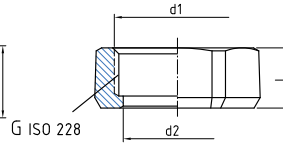
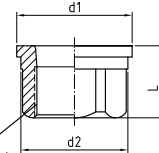
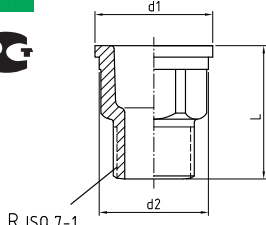
2 - Ref. 372



3 - Ref. 374



4 - Giunti - Gasket



Rp : Filettatura cilindrica femmina - Female parallel thread EN 10226-1 ; ISO 7-1.

R : Filettatura maschio conica - Male conical thread EN 10226-1 ; ISO 7-1.

G : Filettatura cilindrica femmina - Female parallel thread EN ISO 228-1 ; ISO 228-1.

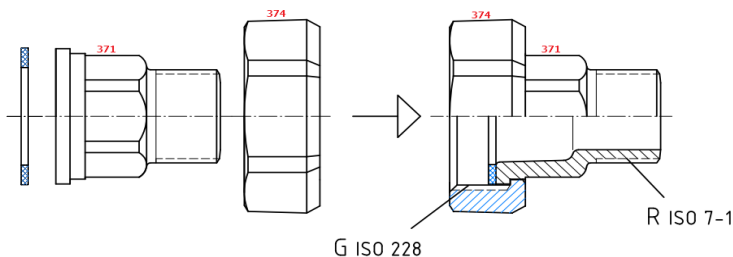
DESCRIZIONE COMPONENTI - COMPONENTS DESCRIPTION

Ítem	Descrizione - Description	Materiale - Material
1, 2, 3	Pezzo folle maschio 371, Pezzo folle femmina 372, Dado 374 Male union end 371, Female union end 372, Backnut 374	Ghisa Malleabile EN-GJMW-400-05 Malleable Cast Iron EN-GJMW-400-05
4	Guarnizioni - Gasket	Fibra senza amianto - Fibrous free of asbestos

ISTRUZIONI DI MONTAGGIO - ASSEMBLING INSTRUCTIONS

ASSEMBLAGGIO tipo 371+374+GUARNIZIONE DI TENUTA

ASSEMBLING type 371+374+GASKET

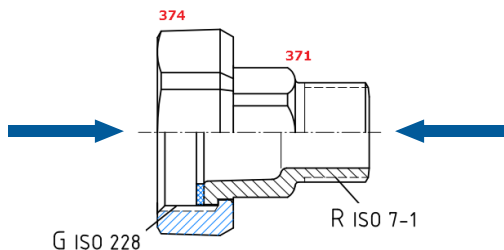


CONNESSIONE AL DADO (Ref.374)

CONNECTION TO NUT (Ref.374)

Collegare l'elemento (tubo/raccordi/valvola,...) con filettatura esterna di tipo **G** della stessa dimensione della filettatura interna di tipo G del dado 374.

Joint external **type G** threaded element (Pipe/Fitting/Valve,...) with equal dimension that internal thread G of nut 374.



CONNESSIONE AI RACCORDI (Ref.371)

CONNECTION TO FITTING (Ref.371)

Collegare l'elemento (tubo/raccordi/valvola,...) con filettatura **tipo Rp (int)** della stessa dimensione della filettatura R del raccordi 371.

Joint external **type Rp(int)** threaded element (Pipe/Fitting/Valve,...) with equal dimension that R fitting thread 371.

Filettatura maschio G collegare con:
Male thread G to be connected with:

ATUSA KIT

Filettatura femmina Rp collegare con:
Female thread Rp to be connected with:

G 1 1/2"



C4101057
G 1 1/2" - R 1"



Rp 1"

G 1 1/2"



C4121057
G 1 1/2" - R 1"



Rp 1"

G 1 1/2"



C4101067
G 1 1/2" - R 1 1/4"



Rp 1 1/4"

G 2"



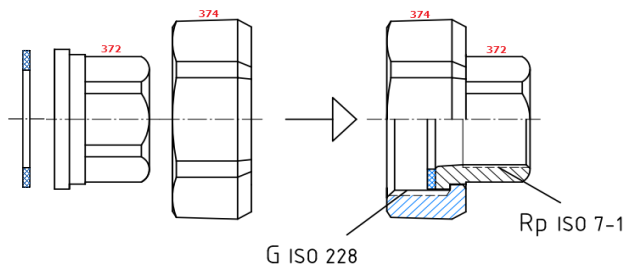
C4121068
G 2" - R 1 1/4"



Rp 1 1/4"



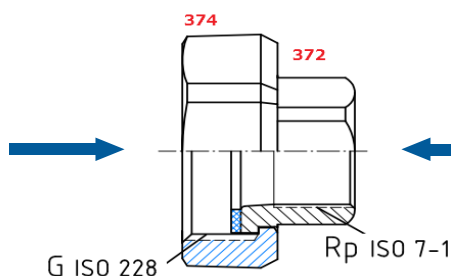
ASSEMBLAGGIO tipo 372+374+GUARNIZIONE DI TENUTA ASSEMBLING type 372+374+GASKET



CONNESSIONE AL DADO (Ref.374) CONNECTION TO NUT (Ref.374)

Collegare l'elemento (tubo/raccordi/valvola,...) con filettatura esterna di **tipo G** della stessa dimensione della filettatura interna di tipo G del dado 374.

Joint external **type G** threaded element (Pipe/Fitting/Valve,...) with equal dimension that internal thread G of nut 374.



CONNESSIONE AI RACCORDI (Ref.372) CONNECTION TO FITTING (Ref.372)

Collegare l'elemento (tubo/raccordi/valvola,...) con filettatura **tipo R (ext)** della stessa dimensione della filettatura Rp del raccordi 372.

Joint external **type R(ext)** threaded element (Pipe/Fitting/Valve,...) with equal dimension that Rp fitting thread 372.

Filettatura maschio G collegare con:
Male thread G to be connected with:

G 1 1/4" →

G 1 1/2" →

G 1 1/2" →

G 1 1/2" →

G 2" →

G 2" →

G 2" →

ATUSA KIT

C4221046
G 1 1/4" - Rp 3/4"

C4201047
G 1 1/2" - Rp 3/4"

C4201057
G 1 1/2" - Rp 1"

C4221057
G 1 1/2" - Rp 1"

C4201058
G 2" - Rp 1"

C4201068
G 2" - Rp 1 1/4"

C4221068
G 2" - Rp 1 1/4"

Filettatura maschio R collegare con:
Male thread R to be connected with:

← R 3/4"

← R 3/4"

← R 1"

← R 1"

← R 1"

← R 1 1/4"

← R 1 1/4"

CARATTERISTICHE FONDAMENTALI

- Kit fabbricati in ghisa malleabile secondo la norma UNI EN 1562 (EN-GJMW-400-05).
- I kit sono fabbricati in finitura nera (non galvanizzata), se non diversamente specificato.
- Filettatura a tenuta stagna secondo UNI EN 10226-1 e ISO 7-1 (tipo R-Rp).
- Filettatura di serraggio del dado femmina secondo UNI EN ISO 228-1.
- Temperatura massima di esercizio: 300 °C (200 °C con vapore).
- Guarnizioni in fibre senza amianto - Certificato DVGW per gas industriali e Certificato KTW per gli alimenti e l'acqua potabile.

APPLICAZIONI GENERALI

- Sistemi idrici generali.
- Impianti di approvvigionamento idrico, di pompaggio e collegamento.
- Applicazioni industriali, gas, oli e idrocarburi.
- Installazioni antincendio.

BASIC FEATURES

- Kits produced in malleable cast iron according EN 1562 (EN-GJMW-400-05).
- Kits are produced in black finish, (without galvanisation), if opposite is not specified.
- Joining thread according EN 10226-1 and ISO 7-1 (type R-Rp).
- Backnut female fastening thread according EN ISO 228-1.
- Maximum working temperature: 300 °C (200 °C with steam).
- Fibrous gasket free of asbestos - DVGW Certificate for industrial gases and KTW Certificate for food and drinking water.

GENERAL APPLICATIONS

- Water systems.
- Water supply, pumping and connection plants.
- Industrial applications, gases, oils and hydrocarbons
- Fire Fighting Installations.



INFORMAZIONI TECNICHE - TECHNICAL INFORMATION

COD.	Componenti Components	Quantità (uds) Amount (units)	Tipo Type	Filetto Thread	Dimensioni di Assemblaggio Assembling Measures						Connessioni al KIT già assemblato Connection to KIT yet assembled		Peso appros. Weight aprox. (g)	
					d1 (mm)	d2 (mm)	L (mm)	d1, d2 Corrisponde a Correspond to	d3 int (mm)	d4 ext (mm)	E (mm)	Connessione a dado Ref.374 Connection to nut Ref.374		Connessione a raccordi Ref.371 o Ref.372 Connection to fittings Ref.371 or Ref.372
C4101057	371	2	Standard Standard	R 1"	44,20	40,90	49,0	371 - 1"	-	-	-	Usare Tubo/Raccordi/ Valvola con filettatura esterna G 1 1/2".	Usare Raccordi/Valvola con filettatura interna Rp 1".	620
C4121057	374	2	Standard Standard	G 1 1/2"	45,15	41,80	22,0	-	-	-	-	Use Pipe/Fitting/Valve with external thread G 1 1/2".	Use Fitting/Valve with internal thread Rp 1".	620
	Junta - Giunti	2	Standard Standard	-	-	-	-	-	32,00	44,00	2,00			
C4101067	371	2	Aumentato ^{c)} Increased	R 1 1/4"	44,20	40,90	48,0	371 - 1"	-	-	-	Usare Tubo/Raccordi/ Valvola con filettatura esterna G 1 1/2".	Usare Raccordi/Valvola con filettatura interna Rp 1 1/4".	624
	374	2	Standard Standard	G 1 1/2"	45,15	41,80	22,0	-	-	-	-			
	Junta - Gasket	2	Standard Standard	-	-	-	-	-	32,00	44,00	2,00			
C4121068	371	2	Standard Standard	R 1 1/4"	55,60	52,00	54,3	371 - 1 1/4"	-	-	-	Usare Tubo/Raccordi/ Valvola con filettatura esterna G 2".	Usare Raccordi/Valvola con filettatura interna Rp 1 1/4".	1136
	374	2	Standard Standard	G 2"	60,80	53,10	24,0	-	-	-	-			
	Junta - Giunti	2	Standard Standard	-	-	-	-	-	42,00	55,00	2,00			
C4221046	372	2	Standard Standard	Rp 3/4"	38,40	35,50	24,0	372 - 3/4"	-	-	-	Usare Tubo/Raccordi/ Valvola con filettatura esterna G 1 1/4".	Usare Tubo/Raccordi/ Valvola con filettatura esterna R 3/4".	382
	374	2	Standard Standard	G 1 1/4"	43,30	36,30	20,0	-	-	-	-			
	Junta - Giunti	2	Standard Standard	-	-	-	-	-	27,00	38,70	2,00			
C4201047	372	2	Ridotto ^{a)} Reduced	Rp 3/4"	44,20	40,90	26,0	372 - 1"	-	-	-	Usare Tubo/Raccordi/ Valvola con filettatura esterna G 1 1/2".	Usare Tubo/Raccordi/ Valvola con filettatura esterna R 3/4".	464
	374	2	Standard Standard	G 1 1/2"	45,15	41,80	22,0	-	-	-	-			
	Junta - Giunti	2	Standard Standard	-	-	-	-	-	32,00	44,00	2,00			
C4201057	372	2	Standard Standard	Rp 1"	44,20	40,90	26,5	372 - 1"	-	-	-	Usare Tubo/Raccordi/ Valvola con filettatura esterna G 1 1/2".	Usare Tubo/Raccordi/ Valvola con filettatura esterna R 1".	474
C4221057	374	2	Standard Standard	G 1 1/2"	45,15	41,80	22,0	-	-	-	-	Use Pipe/Fitting/Valve with external thread G 1 1/2".	Use Pipe/Fitting/Valve with external thread R 1".	482
	Junta - Giunti	2	Standard Standard	-	-	-	-	-	32,00	44,00	2,00			
C4201058	372	2	Ridotto ^{b)} Reduced	Rp 1"	56,00	52,20	31,0	372 - 1 1/4"	-	-	-	Usare Tubo/Raccordi/ Valvola con filettatura esterna G 2".	Usare Tubo/Raccordi/ Valvola con filettatura esterna R 1".	854
	374	2	Standard Standard	G 2"	56,90	52,90	24,0	-	-	-	-			
	Junta - Giunti	2	Standard Standard	-	-	-	-	-	42,00	55,00	2,00			
C4201068	372	2	Standard Standard	Rp 1 1/4"	56,00	52,20	31,0	372 - 1 1/4"	-	-	-	Usare Tubo/Raccordi/ Valvola con filettatura esterna G 2".	Usare Tubo/Raccordi/ Valvola con filettatura esterna R 1 1/4".	878
C4221068	374	2	Standard Standard	G 2"	56,90	52,90	24,0	-	-	-	-	Use Pipe/Fitting/Valve with external thread G 2".	Use Pipe/Fitting/Valve with external thread R 1 1/4".	878
	Junta - Giunti	2	Standard Standard	-	-	-	-	-	42,00	55,00	2,00			

Nota:

- a) La filettatura Rp standard compatibile con la filettatura G 1 1/2" dovrebbe essere Rp 1", tuttavia la filettatura Rp nel kit è Rp 3/4", è **ridotta**.
- b) La filettatura Rp standard compatibile con la filettatura G 2" dovrebbe essere Rp 1 1/4", tuttavia la filettatura Rp nel kit è Rp 1", è **ridotta**.
- c) La filettatura R standard compatibile con la filettatura G 1 1/2" dovrebbe essere R 1", tuttavia la filettatura R nel kit è R 1 1/4", è **umentata**.

Notes:

- a) Standard Rp thread suitable with G 1 1/2" should be Rp 1", notwithstanding the Rp thread of kit is Rp 3/4", this is, **it is reduced**.
- b) Standard Rp thread suitable with G 2" should be Rp 1 1/4", notwithstanding the Rp thread of kit is Rp 1", this is, **it is reduced**.
- c) Standard R thread suitable with G 1 1/2" should be R 1", notwithstanding the R thread of kit is R 1 1/4", this is, **it is increased**.

Osservazioni:

Data la complessità, la varietà e l'elevato numero di specifiche particolari di ciascuna installazione, unitamente all'esistenza di vari fattori che possono influenzare le condizioni di lavoro e la natura del prodotto, è responsabilità dell'utente finale eseguire le prove necessarie per garantire il corretto funzionamento del prodotto in ogni specifica applicazione. L'installazione del prodotto deve essere eseguita e mantenuta secondo codici di buona pratica e/o norme vigenti.

Nota: A causa del costante sviluppo dei nostri prodotti, i dati forniti possono essere modificati senza preavviso.

Note : Due to the continuous development of our products, specifications may be changed without notification at any time.

Remarks:

Due to the complexity, variety and large number of particular specifications for each installation, along with the existence of diverse factors which can affect the working conditions and nature of the product, it is the responsibility of the end-user to carry out the necessary tests to ensure the proper functioning of the product in any specific application. Product installation must be carried out and maintained following the good practice codes and/or updated technical standards.