



ATUSA

VALVOLE
AD USO
IDRAULICO

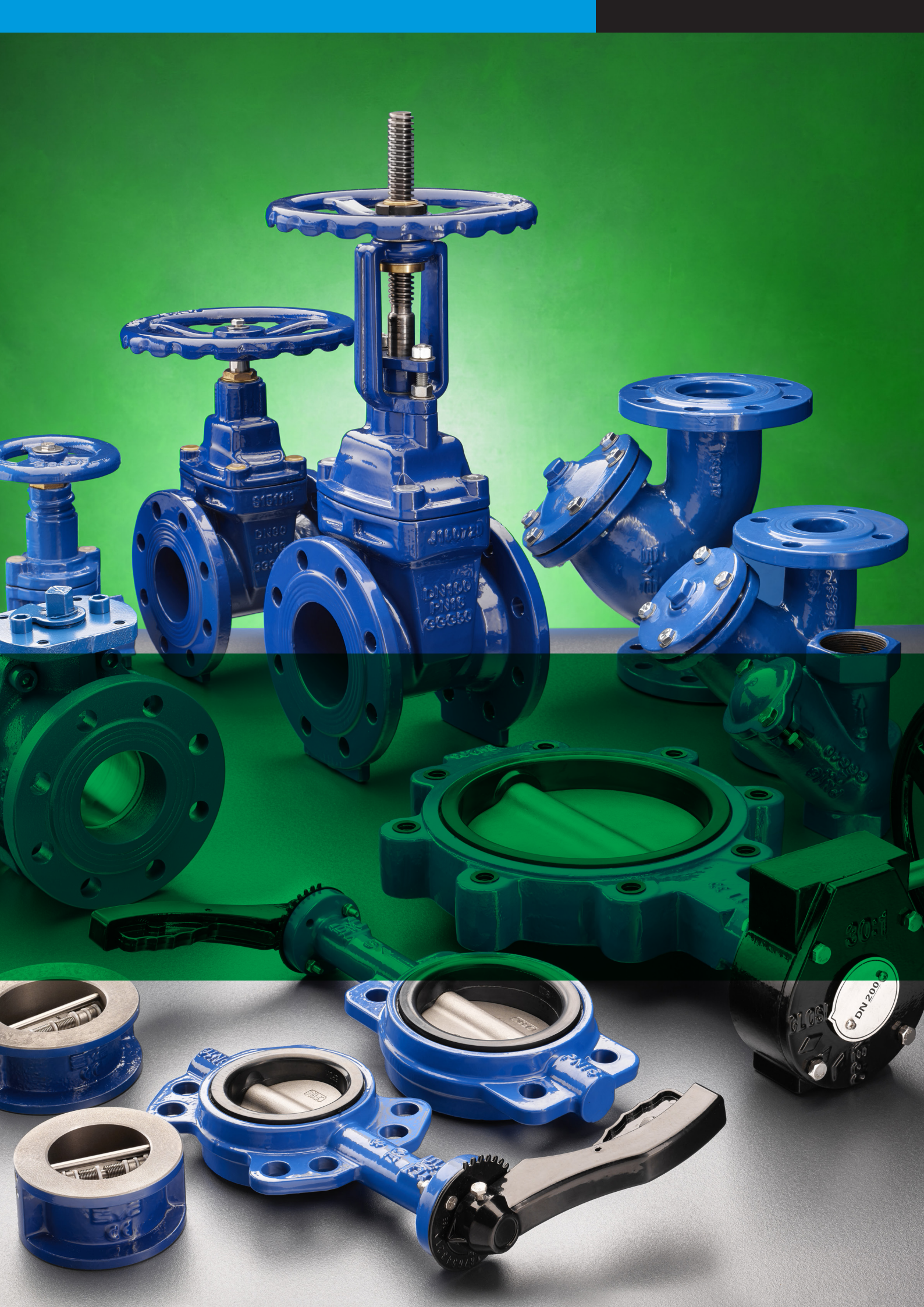
LISTINO 2022

VALVOLE AD USO **IDRAULICO**

I settori della sanificazione e delle acque reflue, dell'irrigazione e del condizionamento sono quelli su cui ATUSA orienta lo sviluppo dei propri prodotti.

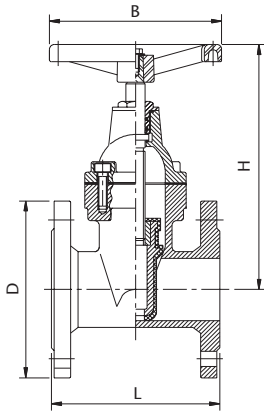
In questo senso, questa già consolidata famiglia di prodotti in ghisa, che comprende valvole di intercettazione, valvole di ritegno, filtri, valvole di fondo e valvole a farfalla, bisogna aggiungere alcune novità relative al settore della conduzione dei fluidi: giunti di dilatazione in metallo che completano la gamma dei manicotti antivibranti, e giunti per tubi in PVC e polietilene rendono ATUSA un fornitore di garanzia per i clienti più esigenti.





500

SARACINESCHE A CUNEO GOMMATO A CORPO PIATTO



DN	D mm.	L mm.	B mm.	H mm.	N° FORI x d mm.	COD.	€
40	150	140	200	220	4 x 19	VF500040	99,28
50	165	150	200	220	4 x 19	VF500050	103,88
65	185	170	200	255	4 x 19	VF500065	127,83
80	200	180	254	280	8 x 19	VF500080	160,82
100	220	190	254	320	8 x 19	VF500100	197,97
125	250	200	315	355	8 x 19	VF500125	275,40
150	285	210	315	400	8 x 23	VF500150	363,92
200	340	230	315	510	8 x 23	VF500201	545,94
200	340	230	315	510	12 x 23	VF500200	545,94
250	395	250	406	600	12 x 23	VF500251	817,24
250	405	250	406	600	12 x 28	VF500250	817,24
300	445	270	406	680	12 x 23	VF500301	1.229,99
300	460	270	406	680	12 x 28	VF500300	1.229,99
350	505	290	500	810	16 X 23	VF500351	2.306,41
350	520	290	500	810	16 x 28	VF500350	2.306,41
400	565	310	500	890	16 x 28	VF500401	2.841,91
400	580	310	500	890	16 x 31	VF500400	2.841,91
500	670	350	650	1065	20 x 28	VF500501	5.768,88
500	715	350	650	1065	20 x 34	VF500500	5.768,88

Flangia: ■ PN 10 ■ PN 10/16 ■ PN 16

CARATTERISTICHE TECNICHE

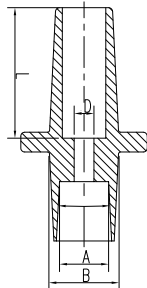
Pressione di lavoro: PN 16.
 Temperatura di lavoro da 0° C a 80° C.
 Prodotto secondo DIN 3352/F4 (EN 1171).
 Flange secondo le norme DIN EN 1092-2 PN 10/16.
 Scartamento secondo le norme DIN 3202-1 F4 (EN 558-1 Serie 14).
 Rivestimento epossidico interno - esterno "EPOXY".
 Passaggio totale.

COMPONENTI

Corpo: ghisa sferoidale GGG 50 (EN-GJS-500-7)
 Cappello : ghisa sferoidale GGG 50 (EN-GJS-500-7)
 Cuneo : ghisa sferoidale GGG 50 (EN-GJS-500-7)
 Rivestimento Cuneo : EPDM
 Stelo : acciaio Inox AISI 420
 Guarnizione : O-Ring NBR
 Viti: acciaio Inox A2
 Volantino : ghisa sferoidale GGG 50 (EN-GJS-500-7)

505

CAPPELOTTO PER SARACINESCHE 500



DN	A mm.	B mm.	D mm.	L mm.	COD.	€
40 - 50 - 65	14	30	10	63	VF505050	5,73
80	17	36	10	63	VF505080	5,73
100 - 125 - 150	19	41	10	63	VF505125	6,76
200	24	51	10	63	VF505200	6,76
250 - 300 - 350 - 400	27	58	12	63	VF505250	10,17
500	32	56	14	75	VF505500	10,17

COMPONENTI

Corpo: ghisa sferoidale GGG 50 (EN-GJS-500-7)

508

ASTA DI MANOVRA PER SARACINESCA Ref. 500



COMPONENTI

Corpo: Acciaio Zincato
 Presa e Testa dell'albero: Ghisa Nodulare
 Tubo di Protezione: PVC

DN	LUNGHEZZA					
	600 mm.		1000 mm.		1500 mm.	
	COD.	€	COD.	€	COD.	€
40 - 50 - 65	VFE06040	109,65	VFE10040	109,65	VFE15040	164,20
80	VFE06080	109,65	VFE10080	109,65	VFE15080	164,20
100 - 125 - 150	VFE06100	109,65	VFE10100	109,65	VFE15100	164,20
200	VFE06200	128,05	VFE10200	128,05	VFE15200	194,40
250 - 300 - 350 - 400	VFE06250	184,20	VFE10250	184,20	VFE15250	275,85

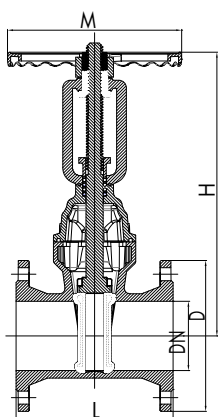
502

SARACINESCA CUNEO GOMMATO FLANGIATA A VITE ESTERNA



DN	D mm.	L mm.	M mm.	H mm.	N° FORI x d mm.	COD.	€
50	165	150	200	315	4 x 19	VF502050	180,93
65	185	170	200	325	4 x 19	VF502065	233,77
80	200	180	200	355	8 x 19	VF502080	180,93
100	220	190	254	415	8 x 19	VF502100	347,65
125	250	200	315	490	8 x 19	VF502125	474,83
150	285	210	315	550	8 x 23	VF502150	582,66
200	340	230	315	670	12 x 23	VF502200	927,33
250	405	250	406	845	12 x 28	VF502250	1.273,68
300	460	270	406	1100	12 x 28	VF502300	1.908,31

Flangia: ■ PN 10/16 ■ PN 16



CARATTERISTICHE TECNICHE

Pressione di lavoro: PN 16.
 Temperatura di lavoro da 0° C a 80° C.
 Valvola secondo la norma: DIN 3352/F4 (EN 1171).
 Flange secondo la norma: DIN EN 1092-2 PN 10/16.
 Scartamento secondo le norme
 DIN 3202-1 F4 (EN 558-1 Serie 14).
 Rivestimento epossidico interno - esterno "EPOXY".

COMPONENTI

Corpo: ghisa sferoidale GGG 50 (EN-GJS-500-7)
Cappello: ghisa sferoidale GGG 50 (EN-GJS-500-7)
Cuneo: ghisa sferoidale GGG 50 (EN-GJS-500-7)
Rivestimento Cuneo: EPDM
Ponte: ghisa sferoidale GGG 50 (EN-GJS-500-7)
Premistoppa: ghisa sferoidale GGG 50 (EN-GJS-500-7)
Stelo: acciaio inox AISI 420
Guarnizioni: O-Ring (NBR)
Guarnizione corpo: PTFE
Madre vite: ottone
Rondella del Volantino: acciaio inox AISI 304
Volantino: ghisa sferoidale GGG 50 (EN-GJS-500-7)

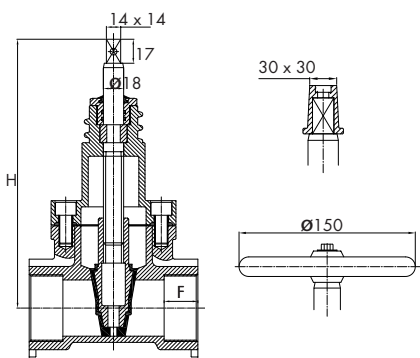
501

SARACINESCHE A CUNEO GOMMATO - FILETTATE



Ø	L mm.	F mm.	H mm.	COD.	€
3/4"	122	26	160	VF501004	80,19
1"	127	26	165	VF501005	83,92
1 1/4"	127	26	175	VF501006	94,09
1 1/2"	154	27	210	VF501007	113,56
2"	154	31	210	VF501008	124,05

	COD.	€
Ref. 502 Cappello	VF502000	4,60
Ref. 503 Volantino	VF503000	7,41



CARATTERISTICHE TECNICHE

Pressione di lavoro: PN 16.
 Temperatura di lavoro da 0° C a 80° C.
 Filettatura femmina cilindrica.
 Rivestimento epossidico
 interno - esterno "EPOXY".
 Passaggio totale.

COMPONENTI

Corpo: ghisa sferoidale GGG 50 (EN-GJS-500-7)
Cappello: ghisa sferoidale GGG 50 (EN-GJS-500-7)
Cuneo: ghisa sferoidale GGG 50 (EN-GJS-500-7)
Rivestimento Cuneo: EPDM
Stelo: acciaio Inox AISI 420
Guarnizione: O-Ring NBR
Volantino: ghisa sferoidale GGG 50 (EN-GJS-500-7)
Cappello: ghisa sferoidale GGG 50 (EN-GJS-500-7)

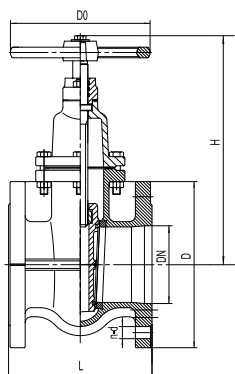
503

SARACINESCA A TENUTA METALLICA - FLANGIATA



DN	D mm.	L mm.	DO mm.	H mm.	N° FORI x d mm.	COD.	€
40	150	140	130	195	4 x 19	VF503040	121,24
50	165	150	130	205	4 x 19	VF503050	130,65
65	185	170	130	225	4 x 19	VF503065	152,44
80	200	180	150	252	8 x 19	VF503080	172,66
100	220	190	185	294	8 x 19	VF503100	225,60
125	250	200	185	350	8 x 19	VF503125	296,39
150	285	210	190	411	8 x 23	VF503150	396,53
200	340	230	220	496	8 x 23	VF503201	644,14
250	395	250	310	576	12 x 23	VF503251	1.038,73
300	455	270	310	678	12 x 23	VF503301	1.446,51

Flangia: ■ PN 10 ■ PN 10/16



CARATTERISTICHE TECNICHE

Pressione di lavoro: PN 10.
 Temperatura di lavoro da 0° C a 80° C.
 Prodotto secondo DIN 3352/F4.
 Flange secondo le norme
 DIN EN 1092-2 PN 10/16.
 Scartamento secondo le norme
 DIN 3202-1 F4 (EN 558-1 Serie 14).

COMPONENTI

Corpo: ghisa grigia GG 25 (EN-GJL-250)
 Cappello: ghisa grigia GG 25 (EN-GJL-250)
 Cuneo: ghisa grigia GG 25 (EN-GJL-250)
 Sede corpo: ottone
 Sede cuneo: ottone
 Stelo: acciaio inox AISI 420
 Volantino: ghisa grigia GG 25 (EN-GJL-250)

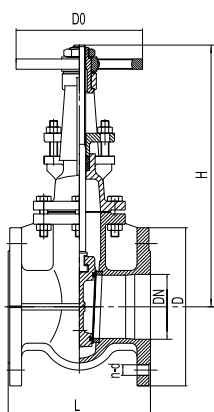
504

SARACINESCA A TENUTA METALLICA A VITE ESTERNA - FLANGIATA



DN	D mm.	L mm.	DO mm.	H mm.	N° FORI x d mm.	COD.	€
40	150	140	160	244 / 295	4 x 19	VF504040	181,37
50	165	150	160	254 / 315	4 x 19	VF504050	196,35
65	185	170	160	294 / 371	4 x 19	VF504065	221,92
80	200	180	160	331 / 424	8 x 19	VF504080	277,57
100	220	190	200	385 / 500	8 x 19	VF504100	374,04
125	250	200	200	457 / 598	8 x 19	VF504125	504,74
150	285	210	250	545 / 711	8 x 23	VF504150	649,39
200	340	230	250	683 / 901	8 x 23	VF504201	983,19
200	340	230	250	683 / 901	12 x 23	VF504200	983,19
250	395	250	320	823 / 1.093	12 x 23	VF504251	1.558,44
250	405	250	320	823 / 1.093	12 x 28	VF504250	1.558,44
300	445	270	320	952 / 1.273	12 x 23	VF504301	2.288,45
300	460	270	320	952 / 1.273	12 x 28	VF504300	2.288,45

Flangia: ■ PN 10 ■ PN 16 ■ PN 10/16



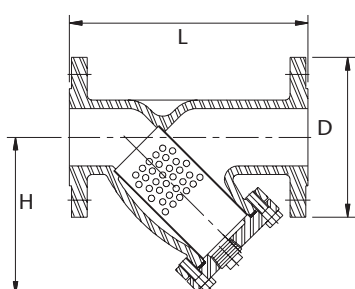
CARATTERISTICHE TECNICHE

Pressione di lavoro: PN 16.
 Temperatura di lavoro da 0° C a 180° C.
 Prodotto secondo DIN 3352/F4.
 Flange secondo le norme
 DIN EN 1092-2 PN 10/16.
 Scartamento secondo le norme
 DIN 3202-1 F4 (EN 558-1 Serie 14).

COMPONENTI

Corpo: ghisa sferoidale GGG 50 (EN-GJS-500-7)
 Cappello: ghisa sferoidale GGG 50 (EN-GJS-500-7)
 Cuneo: ghisa sferoidale GGG 50 (EN-GJS-500-7)
 Sede corpo: acciaio inox AISI 304
 Sede cuneo: acciaio inox AISI 304
 Stelo: acciaio inox AISI 420
 Guarnizione: grafite
 Premistoppa: ghisa sferoidale GGG 50 (EN-GJS-500-7)
 Guarnizione corpo : grafite
 Madre vite : ottone
 Volantino: ghisa grigia GG 25 (EN-GJL-250)

510 FILTRO A "Y" FLANGIATO



DN	D mm.	L mm.	H mm.	N° FORI x d mm.	FORI MAGLIA d mm.	COD.	€
32	140	180	111	4 x 19	1,5	VF510032	42,56
40	150	200	118	4 x 19	1,5	VF510040	42,56
50	165	230	178	4 x 19	1,5	VF510050	70,41
65	185	290	211	4 x 19	1,5	VF510065	104,20
80	200	310	202	8 x 19	1,5	VF510080	121,67
100	220	350	226	8 x 19	3	VF510100	159,03
125	250	400	264	8 x 19	3	VF510125	225,98
150	285	480	309	8 x 23	3	VF510150	316,23
200	340	600	410	8 x 23	3	VF510201	558,11
200	340	600	410	12 x 23	3	VF510200	558,11
250	395	730	444	12 x 23	3	VF510251	942,09
250	405	730	444	12 x 28	3	VF510250	942,09
300	445	850	486	12 x 23	3	VF510301	1.393,57
300	460	850	486	12 x 28	3	VF510300	1.393,57
350	520	980	595	16 x 28	3	VF510350	2.493,18
400	580	1100	673	16 x 31	3	VF510400	4.321,57
500	715	1250	910	20 x 34	3	VF510500	10.170,91

Flangia: ■ PN 10 ■ PN 10/16 ■ PN 16

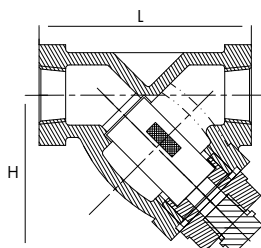
CARATTERISTICHE TECNICHE

Pressione di lavoro: PN 16.
 Temperatura di lavoro: - 10° C a 200° C.
 Flange secondo le norme: DIN EN 1092-2 PN 10/16.
 Scartamento secondo le norme:
 DIN 3202-1 F1 (EN 558-1 Serie 1).
 Rivestimento epossidico interno - esterno "EPOXY".

COMPONENTI

Corpo: ghisa grigia GG 25 (EN-GJL-250)
Coperchio: ghisa grigia GG 25 (EN-GJL-250)
Maglia: acciaio Inox AISI 304
Guarnizione: grafite
Tappo: ghisa grigia GG 25 (EN-GJL-250)

511 FILTRO A "Y" FILETTATO



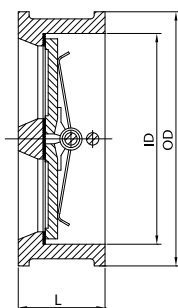
Ø	L mm.	H mm.	FORI MAGLIA d mm.	COD.	€
1/2"	76	52	1	VF511003	14,65
3/4"	102	65	1	VF511004	18,87
1"	124	81	1	VF511005	26,01
1 1/4"	132	97	1	VF511006	36,88
1 1/2"	146	103	1	VF511007	43,96
2"	184	117	1	VF511008	61,65
2 1/2"	229	145	1	VF51100A	87,71
3"	254	172	1	VF51100B	112,42

CARATTERISTICHE TECNICHE

Pressione di lavoro: PN 16.
 Temperatura di lavoro: -10° C a 200° C.
 Filettatura femmina BSP.

COMPONENTI

Corpo: ghisa sferoidale GGG 40 (EN-GJS-400-15)
Coperchio: ghisa sferoidale GGG 40 (EN-GJS-400-15)
Maglia: acciaio inox AISI 304
Guarnizione: grafite

520
VALVOLA DI RITEGNO A DOPPIO BATTENTE INTERFLANGIA - DISCO INOX


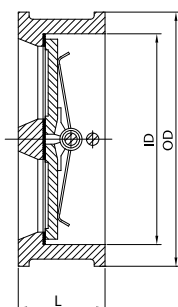
DN	L mm.	OD mm.	ID mm.	COD.	€
40	43	92	65	VF520040	39,75
50	54	107	65	VF520050	40,77
65	54	127	80	VF520065	47,69
80	57	142	94	VF520080	63,32
100	64	162	117	VF520100	78,90
125	70	192	145	VF520125	106,53
150	76	218	170	VF520150	156,66
200	95	273	224	VF520200	277,24
250	108	329	265	VF520250	400,48
300	143	378	312	VF520300	542,48
350	184	438	360	VF520350	954,86
400	191	489	410	VF520400	1.356,15
500	213	585	500	VF520500	2.638,75

CARATTERISTICHE TECNICHE

Pressione di lavoro: PN 16.
 Temperatura di lavoro: -10° C a 80° C.
 Adattabile a flange PN 10/16.
 Scartamento secondo le norme:
 DIN 3202-1 (EN 558-1 Serie 50).
 Rivestimento epossidico interno - esterno "EPOXY".

COMPONENTI

Corpo: ghisa grigia GG 25 (EN-GJL-250)
Battente: acciaio Inox AISI 316 (CF8M)
Sede: gomma vulcanizzata NBR
Stelo: acciaio Inox AISI 316
Rondella: P.T.F.E.
Molla: acciaio Inox AISI 316

521
VALVOLA DI RITEGNO A DOPPIO BATTENTE INTERFLANGIA - DISCO GHISA


DN	L mm.	OD mm.	ID mm.	COD.	€
40	43	92	65	VF521040	33,26
50	54	107	65	VF521050	33,58
65	54	127	80	VF521065	40,72
80	57	142	94	VF521080	54,99
100	64	162	117	VF521100	68,03
125	70	192	145	VF521125	92,36
150	76	218	170	VF521150	125,94
200	95	273	224	VF521200	210,51
250	108	329	265	VF521250	313,69
300	143	378	312	VF521300	436,33
350	184	438	360	VF521350	767,54
400	191	489	410	VF521400	982,22
500	213	585	500	VF521500	1.646,91

CARATTERISTICHE TECNICHE

Pressione di lavoro: PN 16.
 Temperatura di lavoro: -10° C a 80° C.
 Adattabile a flange PN10/16.
 Scartamento secondo le norme:
 DIN 3202-1 (EN 558-1 Serie 50).
 Rivestimento epossidico interno - esterno "EPOXY".

COMPONENTI

Corpo: ghisa grigia GG 25 (EN-GJL-250)
Battente: ghisa sferoidale GGG 40 (EN-GJS-400-15)
Sede: gomma vulcanizzata NBR
Stelo: acciaio inox AISI 304
Rondella: P.T.F.E.
Molla: acciaio inox AISI 304

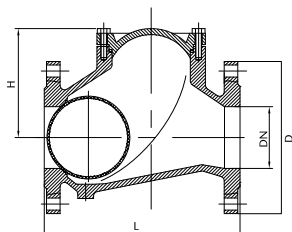
550

VALVOLA DI RITEGNO A PALLA FLANGIATA



Flangia:

- PN 10
- PN 10/16
- PN 16



CARATTERISTICHE TECNICHE

Pressione di lavoro: PN 16.
 Temperatura di lavoro: -10° C a 80° C.
 Flange secondo le norme: DIN EN 1092-2 PN 10/16.
 Scartamento secondo le norme: DIN 3202-1 F6 (EN 558-1 Serie 48).
 Rivestimento epossidico interno - esterno "EPOXY".

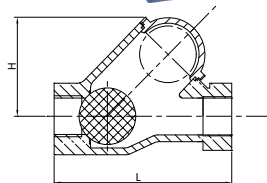
COMPONENTI

Corpo: ghisa sferoidale GGG 40 (EN-GJS-400-15)
Coperchio: ghisa sferoidale GGG 40 (EN-GJS-400-15)
Palla: metallo + NBR
Guarnizione: NBR
Vite: acciaio Inox A2

DN	D mm.	L mm.	H mm.	N° FORI x d mm.	COD.	€
40	150	180	98	4 x 19	VF550040	108,53
50	165	200	106	4 x 19	VF550050	113,12
65	185	240	129	4 x 19	VF550065	148,49
80	200	260	146	8 x 19	VF550080	185,26
100	220	300	194	8 x 19	VF550100	242,47
125	250	350	207	8 x 19	VF550125	358,79
150	285	400	240	8 x 23	VF550150	461,85
200	340	500	322	8 x 23	VF550201	913,87
200	340	500	322	12 x 23	VF550200	913,87
250	395	600	388	12 x 23	VF550251	1.788,15
250	405	600	388	12 x 28	VF550250	1.788,15
300	445	700	458	12 x 23	VF550301	2.275,15
300	460	700	458	12 x 28	VF550300	2.275,15

555

VALVOLA DI RITEGNO A PALLA FILETTATA



CARATTERISTICHE TECNICHE

Pressione di lavoro: PN 16.
 Temperatura di lavoro da: -10° C a 80° C.
 Filettatura femmina cilindrica.
 Rivestimento epossidico interno - esterno "EPOXY".

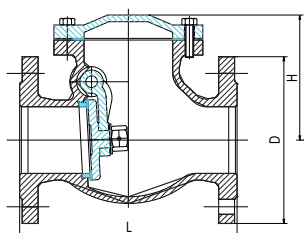
COMPONENTI

Corpo: ghisa sferoidale GGG 40 (EN-GJS-400-15)
Coperchio: ghisa sferoidale GGG 40 (EN-GJS-400-15)
Palla: metallo + NBR
Guarnizione: NBR
Vite: acciaio Inox A2

Ø	L mm.	H mm.	COD.	€
1"	125	75	VF555005	46,29
1 1/4"	132	75	VF555006	49,80
1 1/2"	145	85	VF555007	59,54
2"	174	116	VF555008	88,47
2 1/2"	200	140	VF55500A	127,02
3"	243	160	VF55500B	164,95

530

VALVOLA DI RITEGNO FLANGIATA A CLAPET



Flangia:

- PN 10
- PN 10/16
- PN 16

CARATTERISTICHE TECNICHE

Pressione di lavoro: PN 16.
 Temperatura di lavoro da: -10° C a 100° C.
 Flange secondo le norme: DIN EN 1092-2 PN 10/16.
 Scartamento secondo le norme: DIN 3202-1 F6 (EN 558-1 Serie 48).
 Rivestimento epossidico interno - esterno "EPOXY".

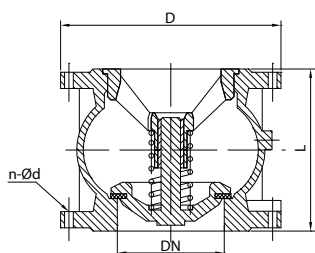
COMPONENTI

Corpo: ghisa grigia GG 25 (EN-GJL-250)
Coperchio: ghisa grigia GG 25 (EN-GJL-250)
Disco: ghisa grigia GG 25 (EN-GJL-250)
Anello di tenuta corpo: ottone
Anello di tenuta disco: EPDM
Guarnizione: grafite.

DN	D mm.	L mm.	H mm.	N° FORI x d mm.	COD.	€
50	165	200	127	4 x 19	VF530050	91,28
65	185	240	137	4 x 19	VF530065	136,92
80	200	260	150	8 x 19	VF530080	171,09
100	220	300	164	8 x 19	VF530100	209,16
125	250	350	185	8 x 19	VF530125	323,26
150	285	400	205	8 x 23	VF530150	456,34
200	340	500	249	8 x 23	VF530201	608,45
200	340	500	249	12 x 23	VF530200	608,45
250	395	600	301	12 x 23	VF530251	1.017,91
250	405	600	301	12 x 28	VF530250	1.017,91
300	445	700	333	12 x 23	VF530301	1.357,66
300	460	700	333	12 x 28	VF530300	1.357,66

560

VALVOLE DI RITEGNO ASSIALE



DN	D mm.	L mm.	N° FORI x d mm.	COD.	€
50	165	100	4 x 19	VF560050	70,03
65	185	120	4 x 19	VF560065	89,98
80	200	140	8 x 19	VF560080	106,31
100	220	170	8 x 19	VF560100	134,16
125	250	200	8 x 19	VF560125	209,43
150	285	230	8 x 23	VF560150	291,57
200	340	300	8 x 23	VF560201	471,05
200	340	300	12 x 23	VF560200	471,05
250	395	370	12 x 23	VF560251	678,42
250	405	370	12 x 28	VF560250	678,42
300	445	410	12 x 23	VF560301	1.100,86
300	460	410	12 x 28	VF560300	1.100,86

Flangia: ■ PN 10 ■ PN 10/16 ■ PN 16

CARATTERISTICHE TECNICHE

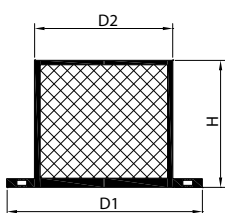
Pressione di lavoro: PN 16.
 Temperatura di lavoro da: -10° C a 80° C.
 Flange secondo le norme: DIN EN 1092-2 PN 10/16.
 Rivestimento epossidico interno - esterno "EPOXY".

COMPONENTI

Corpo: ghisa grigia GG 25 (EN-GJL-250)
 Disco: ghisa sferoidale GGG 40 (EN-GJS-400-15)
 Guida: ghisa sferoidale GGG 40 (EN-GJS-400-15)
 Guarnizione: NBR
 Molla: acciaio Inox AISI 304

565

CESTELLO PER VALVOLE DI RITEGNO ASSIALE

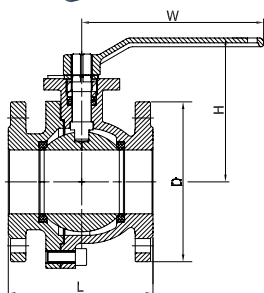


DN	D1 mm.	D2 mm.	H mm.	COD.	€
50	156	111	80	VF565050	22,22
65	176	131	100	VF565065	27,09
80	192	148	120	VF565080	31,04
100	212	168	150	VF565100	41,53
125	242	198	175	VF565125	52,13
150	276	222	200	VF565150	65,65
200	332	278	250	VF565200	94,14
250	385	329	300	VF565250	131,51
300	445	384	350	VF565300	232,41

COMPONENTI: Cestello: acciaio Zincato Vite: acciaio Zincato.

570

VALVOLA A SFERA



Flangia:

■ PN 10/16

■ PN 16

DN	D mm.	L mm.	H mm.	W mm.	N° FORI x d mm.	COD.	€
15	95	115	86	130	4 x 14	VF570015	58,29
20	105	120	95	130	4 x 14	VF570020	75,22
25	115	125	100	160	4 x 14	VF570025	87,66
32	140	130	105	160	4 x 19	VF570032	101,44
40	150	140	121	220	4 x 19	VF570040	121,40
50	165	150	136	250	4 x 19	VF570050	142,81
65	185	170	161	350	4 x 19	VF570065	208,73
80	200	180	180	350	8 x 19	VF570080	258,21
100	220	190	222	400	8 x 19	VF570100	370,25
125	250	325	260	600	8 x 19	VF570125	665,77
150	285	350	280	600	8 x 23	VF570150	897,75
200	340	400	340	700	12 x 23	VF570200	1.652,21

CARATTERISTICHE TECNICHE

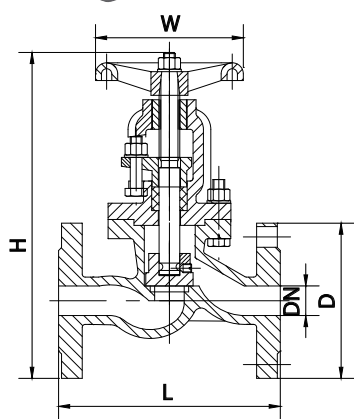
Pressione di lavoro: PN 16.
 Temperatura di lavoro da 0° C a 150° C.
 Flange secondo le norme DIN EN 1092-2 PN 10/16.
 Scartamento secondo le norme DIN 3202-1 F18 (EN 558-1 Serie 27).
 Placca superiore ISO 5211.
 Passaggio totale.

COMPONENTI

Corpo: ghisa grigia GG 25 (EN-GJL-250)
 Coperchio: ghisa grigia GG 25 (EN-GJL-250)
 Sfera: acciaio Inox AISI 304
 Sede: PTFE
 Stelo: acciaio Inox AISI 304
 Guarnizioni Corpo: PTFE
 Albero: PTFE
 Leva: ghisa grigia GG 25 (EN-GJL-250)

580

VALVOLA DI INTERCETTAZIONE A FLUSSO AVVIATO



DN	D mm.	L mm.	H mm.	W mm.	N° FORI x d mm.	COD.	€
15	95	130	182	120	4 X 14	VF580015	39,69
20	105	150	185	120	4 X 14	VF580020	46,77
25	115	160	201	120	4 X 14	VF580025	56,40
32	140	180	253	120	4 x 19	VF580032	67,59
40	150	200	254	140	4 x 19	VF580040	88,25
50	165	230	277	160	4 x 19	VF580050	104,53
65	185	290	312	160	4 x 19	VF580065	137,84
80	200	310	342	175	8 x 19	VF580080	218,35
100	220	350	378	195	8 x 19	VF580100	284,60
125	250	400	447	245	8 x 19	VF580125	434,11
150	285	480	503	315	8 x 23	VF580150	630,89
200	340	600	591	400	12 x 23	VF580200	1.063,38

Flangia: ■ PN 10/16 ■ PN 16

CARATTERISTICHE TECNICHE

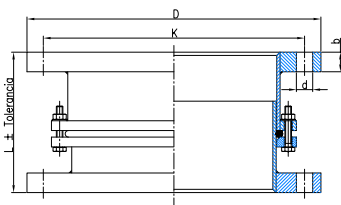
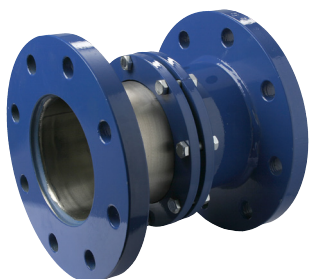
Pressione di lavoro: PN 16.
 Temperatura di lavoro: 0° C a 120° C.
 Flange secondo norme: DIN EN 1092-2 PN 10/16.
 Scartamento secondo: DIN 3202-1 F1 (EN 558 Serie 1).

COMPONENTI

Corpo: ghisa grigia GG 25 (EN-GJL-250)
Coperchio: ghisa grigia GG 25 (EN-GJL-250)
Guarnizioni: grafite
Sede Corpo: acciaio inox AISI 304
Sede Disco: acciaio inox AISI 304
Disco: ghisa grigia GG 25 (EN-GJL-250)
Guarnizione corpo: grafite
Premistoppa: ghisa grigia GG 25 (EN-GJL-250)
Stelo: acciaio inox AISI 420
Volantino: ghisa grigia GG 25 (EN-GJL-250)

700

GIUNTO TELESCOPICO DI SMONTAGGIO



DN	Ø	L mm.	TOLLERANZA mm.	D mm.	K mm.	N° FORI x d mm.	b mm.	COD.	€
50	2"	180	±30	165	125	4 x 18	18	VF700050	268,75
65	2 1/2"	180	±30	185	145	4 x 18	18	VF700065	298,87
80	3"	180	±30	200	160	8 x 18	20	VF700080	316,45
100	4"	180	±30	220	180	8 x 18	20	VF700100	331,97
125	5"	180	±30	250	210	8 x 18	22	VF700125	356,90
150	6"	180	±30	285	240	8 x 22	22	VF700150	374,69
200	8"	220	±40	340	295	8 x 22	24	VF700201	517,07
200	8"	220	±40	340	295	12 x 22	24	VF700200	585,74
250	10"	230	±40	395	350	12 x 22	26	VF700251	720,66
250	10"	230	±40	405	355	12 x 26	26	VF700250	817,51
300	12"	230	±40	445	400	12 x 22	26	VF700301	835,13
300	12"	230	±40	460	410	12 x 26	28	VF700300	934,25
350	14"	270	±40	505	460	16 x 22	28	VF700351	1.118,49
350	14"	270	±40	520	470	16 x 26	30	VF700350	1.245,08
400	16"	270	±40	565	515	16 x 26	32	VF700401	1.419,52
400	16"	270	±40	580	525	16 x 30	32	VF700400	1.603,70
500	20"	270	±40	670	620	20 x 26	38	VF700501	2.010,78
500	20"	270	±40	715	650	20 x 33	38	VF700500	2.242,65
600	24"	330	±50	780	725	20 x 30	36	VF700601	2.812,28
600	24"	330	±50	840	770	20 x 36	38	VF700600	3.095,25

Flangia: ■ PN 10 ■ PN 10/16 ■ PN 16

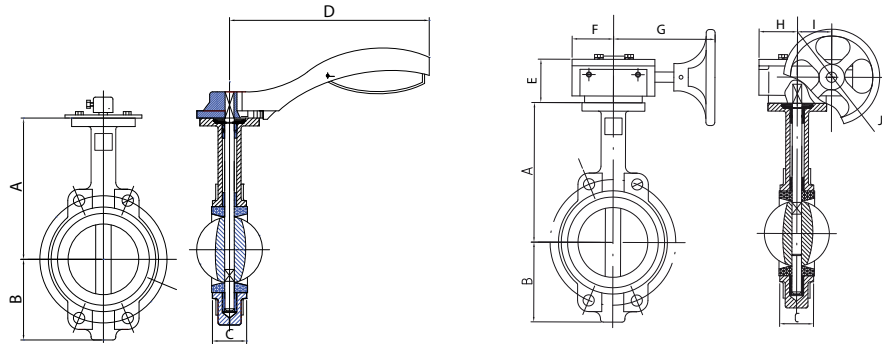
CARATTERISTICHE TECNICHE

Pressione di lavoro: PN 10 e PN 16.
 Flange secondo: DIN 2576 PN 10/16 e
 DIN 2502 PN 16.

COMPONENTI

Ghiera: acciaio inox AISI 304
Flange: acciaio al carbonio S235JR
Guarnizione: NBR
Viti: acciaio zincato 8.8
Verniciatura: epoxy

900/910/930 VALVOLA A FARFALLA - TIPO WAFER



DN	32	40	50	65	80	100	125	150	200	250	300	350	400	500
A mm.	150	150	161	175	181	200	213	226	260	292	337	368	400	480
B mm.	65	65	80	89	95	114	127	139	175	203	242	267	309	361
C mm.	33	33	42	45	46	52	55	56	61	66	77	77	87	127
D mm.	170	170	170	170	170	170	220	220	260	350	350	-	-	-
E mm.	60	60	60	60	60	60	60	60	75	75	75	75	100	100
F mm.	52	52	52	52	52	52	52	52	75	75	75	75	115	115
G mm.	153	153	153	153	153	153	153	153	215	215	235	235	285	285
H mm.	52	52	52	52	52	52	52	52	75	75	81	81	115	115
I mm.	45	45	45	45	45	45	45	45	63	63	80	80	115	115
J mm.	135	135	135	135	145	145	145	145	270	270	270	270	380	380

CARATTERISTICHE TECNICHE

Pressione di lavoro: PN 16.
 Temperatura: * EPDM: -10° C a 120° C.
 * NBR: -10° C a 80° C.
 Adattabile a flange PN10 / PN16.
 Rivestimento epossidico esterno "EPOXY".
 Flangia ISO 5211 per il montaggio di attuatori.

COMPONENTI

Corpo: ghisa grigia GG 25 (EN-GJL-250)
 Disco: * acciaio Inox AISI 316 (CF8M)
 * ghisa sferoidale nichelata
 Tenuta: * EPDM
 * NBR
 Stelo: acciaio Inox AISI 416
 V. Riduttore: ghisa grigia GG25 (EN-GJL-250)
 Leva: alluminio
 Guarnizione : O-Ring: * EPDM
 * NBR

DN	Ref. 900		Ref. 910		Ref. 930	
	Corpo Ghisa Grigia Disco Inox EPDM Leva		Corpo Ghisa Grigia Disco Sferoidale EPDM Leva		Corpo Ghisa Grigia Disco Inox NBR Leva	
	COD.	€	COD.	€	COD.	€
32	VF900032	42,33	VF910032	37,08	VF930032	42,33
40	VF900040	42,33	VF910040	37,08	VF930040	42,33
50	VF900050	42,33	VF910050	37,08	VF930050	42,33
65	VF900065	53,08	VF910065	44,79	VF930065	53,08
80	VF900080	59,32	VF910080	48,10	VF930080	59,32
100	VF900100	86,49	VF910100	63,21	VF930100	86,49
125	VF900125	120,64	VF910125	90,74	VF930125	120,64
150	VF900150	144,66	VF910150	106,27	VF930150	144,66
200	VF900200	260,90	VF910200	156,26	VF930200	260,90
250	VF900250	413,01	VF910250	247,21	VF930250	413,01
300	VF900300	646,06	VF910300	344,14	VF930300	646,06
350	VF901350*	1.120,65	VF911350*	545,93		
400	VF901400*	1.940,23	VF911400*	1.059,81		
500	VF901500*	3.009,63	VF911500*	1.669,57		

990 V. RIDUTTORE per Ref. 900, 910, 930, 950, 960 y 970

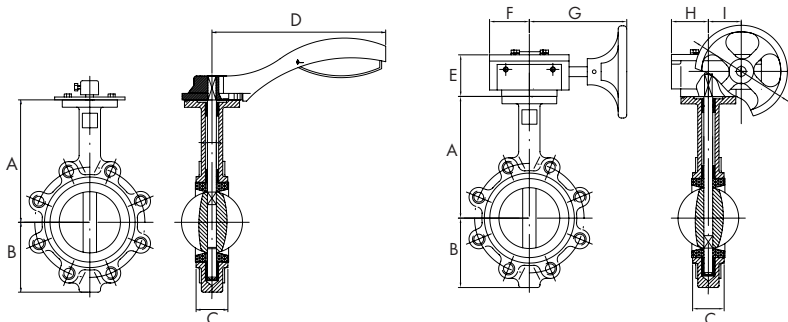


DN	COD.	€
32 - 40 - 50 - 65	VF990050	56,94
80 - 100	VF990080	56,94
125 - 150	VF990125	56,94
200	VF990200	103,18
250	VF990250	103,18
300	VF990300	110,91
350	VF990350	132,05
400	VF990400	346,51
500	VF990500	462,07

* Montata con v.riduttore

950/960/970

VALVOLE A FARFALLA - TIPO LUG



DN	32	40	50	65	80	100	125	150	200	250	300
A mm.	142	142	130	140	148	164	213	226	260	292	337
B mm.	72	72	67	71	91	99	127	139	175	203	242
C mm.	33	33	42	45	46	52	55	56	61	66	77
D mm.	170	170	170	170	170	170	220	220	260	350	350
E mm.	60	60	60	60	60	60	60	60	75	75	75
F mm.	52	52	52	52	52	52	52	52	75	75	75
G mm.	153	153	153	153	153	153	153	153	215	215	235
H mm.	52	52	52	52	52	52	52	52	75	75	81
I mm.	45	45	45	45	45	45	45	45	63	63	80
J mm.	135	135	135	135	145	145	145	145	270	270	270

CARATTERISTICHE TECNICHE

Pressione di lavoro: PN 16.
 Temperatura: * EPDM: -10° C a 120° C.
 * NBR: -10° C a 80° C.
 Adattabile a flange PN10 e PN16.
 Rivestimento epossidico esterno "EPOXY".
 Flangia ISO 5211 per il montaggio di attuatori.

COMPONENTI

Corpo: ghisa sferoidale GGG 40 (EN-GJS-400-15)
Disco: * acciaio Inox AISI 316 (CF8M)
 * ghisa sferoidale nichelata
Tenuta: * EPDM
 * NBR
Stelo: acciaio Inox AISI 416
V. Riduttore: ghisa grigia GG25 (EN-GJL-250)
Leva: alluminio
Guarnizione: O-Ring: * EPDM
 * NBR

DN	Ref. 950		Ref. 960		Ref. 970	
	COD.	€	COD.	€	COD.	€
32	VF950032	58,33	VF960032	47,47	VF970032	58,33
40	VF950040	58,33	VF960040	47,47	VF970040	58,33
50	VF950050	58,33	VF960050	47,47	VF970050	58,33
65	VF950065	69,55	VF960065	56,91	VF970065	69,55
80	VF950080	82,40	VF960080	65,25	VF970080	82,40
100	VF950100	120,96	VF960100	95,78	VF970100	120,96
125	VF950125	165,33	VF960125	127,36	VF970125	165,33
150	VF950150	216,37	VF960150	143,93	VF970150	216,37
200	VF950201	329,72	VF960201	209,29	VF970201	329,72
200	VF950200	329,72	VF960200	209,29	VF970200	329,72
250	VF950251	568,54	VF960251	311,88	VF970251	568,54
250	VF950250	568,54	VF960250	311,88	VF970250	568,54
300	VF950301	884,25	VF960301	451,41	VF970301	884,25
300	VF950300	884,25	VF960300	451,41	VF970300	884,25
NEW 350	VF951351*	1.240,00	VF961351*	820,00	VF971351*	1.240,00
NEW 350	VF951350*	1.240,00	VF961350*	820,00	VF971350*	1.240,00
NEW 400	VF951401*	2.013,00	VF961401*	1.470,00	VF971401*	2.013,00
NEW 400	VF951400*	2.013,00	VF961400*	1.470,00	VF971400*	2.013,00

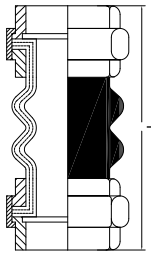
Flangia: ■ PN 10 ■ PN 10/16 ■ PN 16

990 V. RIDUTTORE per Ref. 900, 910, 930, 950, 960 y 970



DN	COD.	€
32 - 40 - 50 - 65	VF990050	56,94
80 - 100	VF990080	56,94
125 - 150	VF990125	56,94
200	VF990200	103,18
250	VF990250	103,18
300	VF990300	110,91
350	VF990350	132,05
400	VF990400	346,51
500	VF990500	462,07

GIUNTI IN GOMMA ANTIVIBRANTE FILETTATO F/F



DN	L mm.	COMPRESSIONE ASSIALE mm.	ELONGAZIONE ASSIALE mm.	DEVIAZIONE LATERALE mm.	DEVIAZIONE ANGOLARE °	COD.	€
20	200	22	6	22	20	VSMU0020	22,22
25	200	22	6	22	20	VSMU0025	22,98
32	200	22	6	22	20	VSMU0032	32,28
40	200	22	6	22	20	VSMU0040	34,99
50	200	22	6	22	20	VSMU0050	44,23

CARATTERISTICHE TECNICHE

Pressione di lavoro: PN 16.
Vuoto: 525 mm Hg.
Temperatura di lavoro da: -20° C a 115° C.
Raccordi in ghisa malleabile filettati.

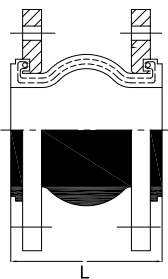
RELAZIONE PRESSIONE / TEMPERATURA

T ^a (°C)	-20	20	60	80	115
P (bar)	16	16	16	10	1

COMPONENTI

Polimero base: EPDM interno ed esterno
Rinforzi in nylon con cavi di acciaio
Filettatura raccordi BSPT in ghisa malleabile zincati elettroliticamente

GIUNTO IN GOMMA ANTIVIBRANTE FLANGIATO



DN	L mm.	COMPRESSIONE ASSIALE mm.	ELONGAZIONE ASSIALE mm.	DEVIAZIONE LATERALE mm.	DEVIAZIONE ANGOLARE °	COD. EPDM	€ EPDM	COD. NBR	€ NBR
32	95	10	6	10	15	VSMB0032	35,53		
40	95	10	6	10	15	VSMB0040	36,18	VSMBN040	43,21
50	105	10	6	10	15	VSMB0050	43,53	VSMBN050	48,61
65	115	15	8	12	15	VSMB0065	54,72	VSMBN065	60,89
80	135	15	8	12	15	VSMB0080	63,86	VSMBN080	70,89
100	135	20	12	16	15	VSMB0100	73,22	VSMBN100	90,20
125	165	20	12	16	15	VSMB0125	107,61	VSMBN125	144,54
150	180	20	12	16	15	VSMB0150	137,08	VSMBN150	198,89
200	205	20	12	16	15	VSMB1200	210,08		
200	205	20	12	16	15	VSMB0200	217,27	VSMBN200	233,93
250	240	30	14	25	15	VSMB1250	300,49		
250	240	30	14	25	15	VSMB0250	301,36	VSMBN250	382,20
300	260	30	14	25	15	VSMB1300	361,87		
300	260	30	14	25	15	VSMB0300	390,48		
350	265	30	14	25	15	VSMB0350	584,33		
400	265	30	14	25	15	VSMB0400	690,27		

Flangia: ■ PN 10 ■ PN 16

RELAZIONE PRESSIONE / TEMPERATURA

T ^a (°C)	-20	20	60	80	115
P (bar)	16	16	16	16	1

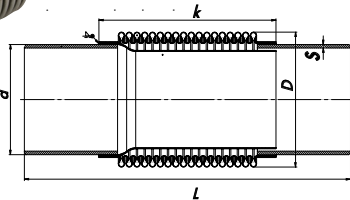
CARATTERISTICHE TECNICHE

Pressione di lavoro: PN 10 e PN 16.
Vuoto: 760 mm Hg.
Temperatura di lavoro da: -20° C a 115° C.
Raccordo mediante flange in acciaio.

COMPONENTI

Polimero base: * EPDM interno ed esterno
* NBR interno / EPDM esterno
Rinforzi in nylon con cavi di acciaio
Flange in acciaio al carbonio zincati

GIUNTO DI ESPANSIONE METALLICO CON CAMICIA INTERNA - ESTREMITÀ A SALDARE

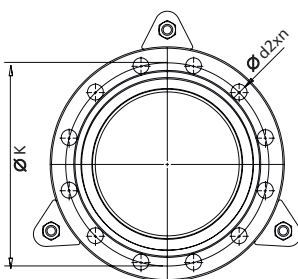
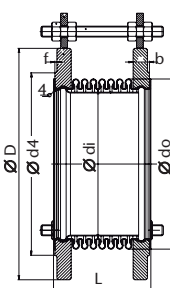
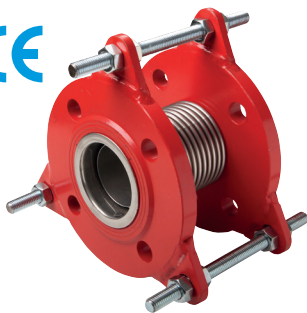


CARATTERISTICHE TECNICHE

Pressione di lavoro: PN 16.
Camicia interna: AISI 321.
Passaggio: AISI 321.
Corpo in acciaio.

DN	DIMENSIONI				COMPRESSIONE ASSIALE	COD.	€
	Ø d mm.	Ø D mm.	SPIRALI	L mm.			
25	38,0	48	20	250	+5 -25	VSMUM025	71,97
32	42,4	55	28	350	+10 -30	VSMUM032	83,17
40	48,3	61	24	350	+10 -30	VSMUM040	87,44
50	60,3	76	26	350	+10 -35	VSMUM050	95,77
65	76,1	95	26	350	+10 -35	VSMUM065	119,34
80	88,9	111	18	350	+10 -40	VSMUM080	142,97
100	114,3	140	18	350	+10 -40	VSMUM100	181,80
125	139,7	164	17	350	+10 -40	VSMUM125	227,71
150	168,3	200	15	350	+10 -40	VSMUM150	293,79
200	219,1	250	14	350	+10 -40	VSMUM200	437,57

GIUNTO DI ESPANSIONE METALLICO CON CAMICIA INTERNA - FLANGIATO

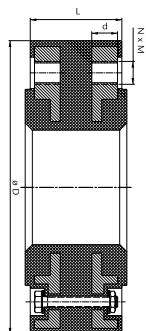


CARATTERISTICHE TECNICHE

Pressione di lavoro: PN 16.
Camicia interna: AISI 321.
Molla: AISI 321.
Tiranti: Rst. 37.2.
Supporto: Rst. 37.2.
Dado: Rst. 37.2.
Flange: Rst. 37.2.

DN	FLANGE					PASSAGGIO				L mm.	COMPRESSIONE ASSIALE	COD.	€
	Ø D mm.	Ø k mm.	Ø d4 mm.	f mm.	b mm.	Ø d2xn	Ø di mm.	Ø do mm.	SPIRALI				
25	115	85	68	2	16	Ø14x4	38,0	48,2	18	120	+10 -20	VSMBM025	111,99
32	140	100	78	2	16	Ø18x4	42,4	55,0	18	125	+10 -20	VSMBM032	122,86
40	150	110	88	3	16	Ø18x4	48,3	61,0	18	130	+10 -20	VSMBM040	140,70
50	165	125	102	3	18	Ø18x4	60,3	76,0	14	120	+10 -20	VSMBM050	152,44
65	185	145	122	3	18	Ø18x4	76,1	95,0	12	120	+10 -20	VSMBM065	175,91
80	200	160	138	3	20	Ø18x8	88,9	111,0	9	120	+10 -20	VSMBM080	211,05
100	220	180	158	3	20	Ø18x8	114,3	140,0	9	130	+10 -20	VSMBM100	268,64
125	250	210	188	3	22	Ø18x8	139,7	164,0	9	140	+10 -20	VSMBM125	319,91
150	285	240	212	3	22	Ø23x8	168,3	200,0	9	155	+8 -25	VSMBM150	383,72
200	340	295	268	3	24	Ø23x12	219,1	250,0	7	150	+8 -25	VSMBM200	606,40
250	405	355	320	3	26	Ø27x12	273,0	323,0	5	200	+8 -35	VSMBM250	813,18

GIUNTO ANTIVIBRANTE



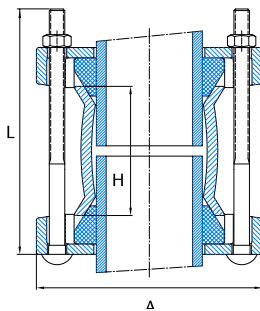
CARATTERISTICHE TECNICHE

Pressione di lavoro: PN 10.
Temperatura: -10° C a 80° C.
Serraggio minimo: 30 Nm.
Giunzione mediante flange vulcanizzate.

DN	L mm.	FLANGE PN10				COD.	€
		D mm.	INTERFORO mm.	N x M	d mm.		
20	71	111	75	4 x M12	14	VSMG0020	87,98
25	71	120	85	4 x M12	16	VSMG0025	94,85
32	71	146	100	4 x M16	16	VSMG0032	107,01
40	71	157	110	4 x M16	16	VSMG0040	117,67
50	71	171	125	4 x M16	16	VSMG0050	139,03
65	71	191	145	4 x M16	16	VSMG0065	158,98
80	71	207	160	8 x M16	18	VSMG0080	182,67
100	71	226	180	8 x M16	18	VSMG0100	211,70
125	71	256	210	8 x M16	18	VSMG0125	230,20
150	71	291	240	8 x M20	18	VSMG0150	324,02
200	91	347	295	8 x M20	20	VSMG0200	419,68

770

GIUNTO UNIVERSALE



DN	TOLLERANZA	VITE			A mm.	H mm.	COD.	€
		N°	METRICA	L mm.				
40	48 - 60	2	M12	200	139	100	VF770040	34,50
50	59 - 72	4	M12	200	155	100	VF770050	45,53
65	68 - 85	4	M12	200	174	100	VF770065	52,18
80	88 - 103	4	M12	200	187	100	VF770080	64,94
100	99 - 119	4	M12	200	225	95	VF770101	75,65
100	109 - 128	4	M12	200	216	100	VF770100	77,33
125	132 - 157	4	M12	200	244	125	VF770125	91,98
150	159 - 182	4	M12	230	277	125	VF770150	115,07
175	192 - 210	4	M12	230	308	130	VF770175	130,92
200	218 - 235	4	M12	230	329	130	VF770200	136,86
225	242 - 262	6	M12	230	367	130	VF770225	171,58
250	272 - 289	6	M12	230	382	130	VF770250	211,97
300	315 - 332	6	M12	230	445	160	VF770300	236,85

CARATTERISTICHE TECNICHE

Per congiungere tubi in ghisa, PVC, acciaio o fibrocemento.

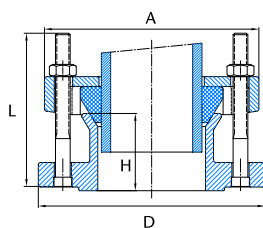
Prodotto in ghisa sferoidale GGG 40 (EN-GJS-400-15) con copertura "EPOXY" 250 µm.

Giunti in EPDM.

Viteria in acciaio con copertura DACROMET.

780

GIUNTO UNIVERSALE FLANGIATO



DN	TOLLERANZA	VITE			A mm.	D mm.	H mm.	COD.	€
		N°	METRICA	L mm.					
50	59 - 72	4	M12	120	155	165	54	VF780050	46,50
65	68 - 85	4	M12	120	174	185	60	VF780065	52,07
80	88 - 103	4	M12	145	187	200	79	VF780080	59,43
100	99 - 119	4	M12	145	225	234	100	VF780101	68,51
100	109 - 128	4	M12	145	216	220	83	VF780100	73,06
125	132 - 157	4	M12	145	244	250	83	VF780125	79,54
150	159 - 182	4	M12	145	277	285	83	VF780150	102,58
200	192 - 210	4	M12	155	330	340	75	VF780175	124,05
200	218 - 235	4	M12	155	329	340	82	VF780200	130,21
250	242 - 262	6	M12	155	378	405	85	VF780225	171,15
250	272 - 289	6	M12	175	382	405	96	VF780250	176,55
300	315 - 332	6	M12	175	440	460	103	VF780300	204,35

CARATTERISTICHE TECNICHE

Adattabile a flange PN 10 / PN 16.

Per congiungere tubi in ghisa, PVC, acciaio o fibrocemento.

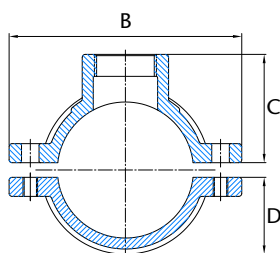
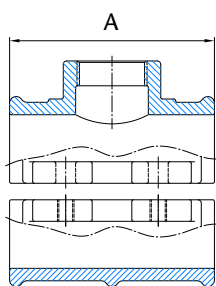
Prodotto in ghisa sferoidale GGG 40 (EN-GJS-400-15) con copertura "EPOXY" 250 µm.

Giunti in EPDM.

Viteria in acciaio con copertura DACROMET.

720

COLLARE DI DERIVAZIONE PER TUBAZIONI IN PVC / PE



Ø EXT TUBO mm.	USCITA FILETTATA	A mm.	B mm.	C + D mm.	COD.	€
50	3/4"	80	115	84	VF720504	22,98
	1"	80	115	84	VF720505	22,98
63	3/4"	90	130	97	VF720634	26,06
	1"	90	130	97	VF720635	26,06
	1 1/4"	90	130	97	VF720636	26,88
	1 1/2"	90	130	97	VF720637	27,36
75	2"	90	130	97	VF720638	28,23
	3/4"	100	145	110	VF720754	29,52
	1"	100	145	110	VF720755	29,52
	1 1/4"	100	145	110	VF720756	29,69
90	1 1/2"	100	145	110	VF720757	30,77
	2"	100	145	110	VF720758	30,77
	3/4"	100	156	124	VF720904	33,63
	1"	100	156	124	VF720905	33,63
110	1 1/4"	100	156	124	VF720906	34,28
	1 1/2"	100	156	124	VF720907	34,66
	2"	100	156	124	VF720908	35,74
	3/4"	100	178	144	VF721104	39,64
125	1"	100	178	144	VF721105	39,64
	1 1/4"	100	178	144	VF721106	40,23
	1 1/2"	100	178	144	VF721107	40,45
	2"	100	178	144	VF721108	40,56
140	3/4"	110	198	160	VF721254	51,53
	1"	110	198	160	VF721255	51,53
	1 1/4"	110	198	160	VF721256	52,40
	1 1/2"	110	198	160	VF721257	53,26
	2"	110	198	160	VF721258	54,02
	2 1/2"	110	198	160	VF72125A	59,59
	3"	110	198	160	VF72125B	60,13
160	1"	110	215	176	VF721405	56,08
	1 1/4"	110	215	176	VF721406	56,94
	1 1/2"	110	215	176	VF721407	57,75
	2"	110	215	176	VF721408	58,08
	2 1/2"	110	215	176	VF72140A	66,84
	3"	110	215	176	VF72140B	67,38
200	1"	125	235	198	VF721605	67,27
	1 1/4"	125	235	198	VF721606	68,03
	1 1/2"	125	235	198	VF721607	68,24
	2"	125	235	198	VF721608	68,78
250	3"	125	235	198	VF72160B	85,38
	1"	140	290	240	VF722005	100,63
	1 1/4"	140	290	240	VF722006	101,34
	1 1/2"	140	290	240	VF722007	102,42
315	2"	140	290	240	VF722008	105,23
	3"	140	290	240	VF72200B	105,82
	1"	140	341	291	VF722505	165,04
	1 1/2"	140	341	291	VF722507	166,01
356	2"	140	341	291	VF722508	166,66
	3"	140	341	291	VF72250B	167,36
	2"	140	409	356	VF723158	204,40
	3"	140	409	356	VF72315B	205,11

CARATTERISTICHE TECNICHE

Prodotto in ghisa sferoidale GGG 50 (EN-GJS-500-7) con copertura "EPOXY" 250 µm.

Giunti in EPDM.

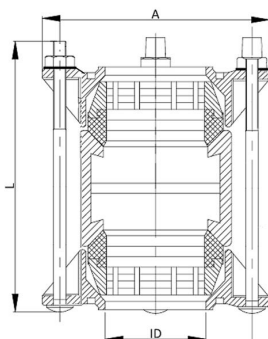
Viteria in acciaio inossidabile A2.

730

GIUNTO ANTI TRAZIONE PER TUBO PE



Ø mm.	VITE		A mm.	L mm.	ID mm.	COD.	€
	METRICA	Nº					
63	M12	4	165	180	67	VF730063	75,60
75	M12	4	177	180	80	VF730075	108,04
90	M12	4	193	180	95	VF730090	123,07
110	M12	4	214	190	115	VF730110	150,71
125	M12	4	240	190	130	VF730125	206,13
140	M12	4	245	190	145	VF730140	230,90
160	M12	4	272	190	165	VF730160	325,72
200	M14	4	314	210	205	VF730200	611,59
250	M16	6	365	240	255	VF730250	937,88
315	M16	6	431	270	320	VF730315	



CARATTERISTICHE TECNICHE

Pressione di lavoro: PN16.

Prodotto in ghisa sferoidale GGG 50 (EN-GJS-500-7) con copertura "EPOXY" 250 µm.

Giunti in EPDM.

Anello di tenuta in ottone.

Viteria in acciaio con copertura DACROMET.

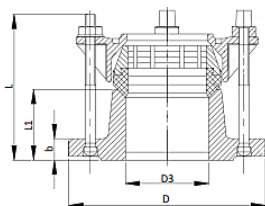
740

FLANGIA ANTI TRAZIONE PER TUBO PE



DN	Ø mm.	VITE		D3 mm.	b mm.	L1 mm.	L mm.	D mm.	COD.	€
		METRICA	Nº							
50/65	63	M12	4	78	19	67	110	185	VF740063	74,08
65	75	M12	4	92	19	80	110	185	VF740075	91,01
80	90	M12	4	105	19	95	110	200	VF740090	105,50
100	110	M12	4	126	19	115	110	220	VF740110	118,15
125	125	M12	4	135	19	130	120	250	VF740125	164,01
125	140	M12	4	157	19	145	120	250	VF740140	183,26
150	160	M12	4	177	19	165	120	285	VF740160	194,40
200	200	M14	4	217	19	205	130	340	VF740200	277,68
250	250	M16	6	268	22	255	140	400	VF740250	462,77
300	315	M16	6	334	24	320	150	455	VF740315	610,89

Flangia: PN 10/16



CARATTERISTICHE TECNICHE

Pressione di lavoro: PN16.

Prodotto in ghisa sferoidale GGG 50 (EN-GJS-500-7) con copertura "EPOXY" 250 µm.

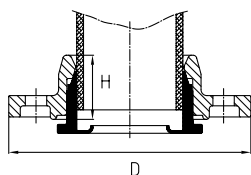
Giunti in EPDM.

Anello di tenuta in ottone.

Viteria in acciaio con copertura DACROMET.

750

FLANGIA ANTI TRAZIONE PER TUBO IN PE



DN	Ø mm.	H mm.	D mm.	COD.	€
50 - 65	63	50	185	VF750063	35,53
65	75	55	185	VF750075	36,99
80	90	60	195	VF750090	51,86
100	110	62	216	VF750110	57,05
125	125	70	250	VF750125	69,43
125	140	78	250	VF750140	83,33
150	160	78	285	VF750160	101,82
200	200	88	336	VF750200	141,89

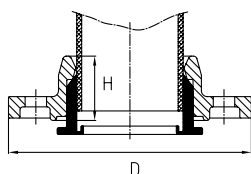
Flangia: PN 10/16

CARATTERISTICHE TECNICHE

Prodotto in ghisa sferoidale GGG 50 (EN-GJS-500-7) con copertura "EPOXY" 250 µm.
Giunti in EPDM.
Anello di tenuta in ottone.

760

FLANGIA ANTI TRAZIONE PER TUBO IN PVC



DN	Ø mm.	H mm.	D mm.	COD.	€
50 - 65	63	50	185	VF760063	26,23
65	75	55	185	VF760075	27,74
80	90	60	195	VF760090	36,99
100	110	62	216	VF760110	39,64
125	125	70	250	VF760125	50,78
125	140	78	250	VF760140	52,45
150	160	78	285	VF760160	64,84
200	200	88	336	VF760200	98,69

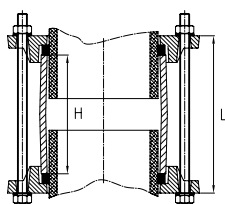
Flangia: PN 10/16

CARATTERISTICHE TECNICHE

Prodotto in ghisa sferoidale GGG 50 (EN-GJS-500-7) con copertura "EPOXY" 250 µm.
Giunti in EPDM.

710/D

GIUNTO GIBALT PER TUBI IN PVC - GHISA DUTILE



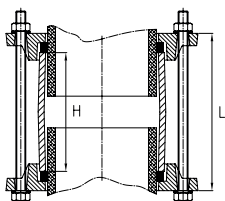
Ø mm.	VITE		H mm.	L mm.	COD.	€
	METRICA	Nº				
63	M12	2	125	160	VF71D063	25,42
75	M12	2	125	160	VF71D075	31,53
90	M12	3	125	160	VF71D090	37,80
110	M12	3	145	180	VF71D110	46,18
125	M12	3	145	180	VF71D125	48,78
140	M12	4	145	180	VF71D140	72,95
160	M12	4	185	220	VF71D160	80,57
180	M12	4	175	210	VF71D180	101,07
200	M12	4	185	220	VF71D200	116,80
250	M12	6	200	250	VF71D250	173,15
315	M12	6	185	230	VF71D315	213,76

CARATTERISTICHE TECNICHE

Prodotto in ghisa sferoidale GGG 50 (EN-GJS-500-7) con Rivestimento de "EPOXY" 250 µm.
Guarnizione in EPDM.
Viteria in acciaio zincato.

710

GIUNTO GIBALT PER TUBO IN PVC - GHISA GRIGIA



Ø mm.	VITE		H mm.	L mm.	COD.	€
	METRICA	Nº				
50	M10	2	70	96	VF710050	10,82
63	M10	2	100	139	VF710063	13,46
75	M10	2	100	135	VF710075	15,90
90	M10	2	110	140	VF710090	18,01
110	M10	3	120	150	VF710110	27,20
125	M12	3	120	157	VF710125	31,04
140	M12	3	120	157	VF710140	33,74
160	M12	3	140	176	VF710160	40,88
180	M12	3	140	181	VF710180	57,86
200	M12	3	140	176	VF710200	67,22
250	M14	4	160	204	VF710250	102,04
315	M14	4	160	204	VF710315	138,16
400	M14	6	160	208	VF710400	176,45
500	M14	6	160	216	VF710500	239,88

CARATTERISTICHE TECNICHE

Prodotto in ghisa grigia GG 25 (EN-GJL-250) con copertura de vernice nera.
Giunti in EPDM.
Viteria in acciaio zincato.

790

COLLARE DI DERIVAZIONE PER TUBO IN PVC



CARATTERISTICHE TECNICHE

Prodotto in ghisa grigia GG 25 (EN-GJL-250) con copertura in vernice nera.
Giunti in EPDM.
Viteria in acciaio zincato.

DN	Ø	COD.	€
40	3/4"	VF790404	6,90
	1"	VF790405	6,90
50	3/4"	VF790504	8,05
	1"	VF790505	8,05
63	3/4"	VF790634	10,05
	1"	VF790635	10,05
	1 1/4"	VF790636	10,05
75	3/4"	VF790754	10,15
	1"	VF790755	10,15
	1 1/4"	VF790756	10,15
90	3/4"	VF790904	11,30
	1"	VF790905	11,70
	1 1/4"	VF790906	11,70
	1 1/2"	VF790907	17,40
110	2"	VF790908	17,80
	3/4"	VF791104	16,80
	1"	VF791105	16,80
	1 1/4"	VF791106	16,80
	1 1/2"	VF791107	19,30
125	2"	VF791108	19,60
	2 1/2"	VF79110A	21,63
	3/4"	VF791254	19,90
	1"	VF791255	19,90
	1 1/4"	VF791256	20,05
	1 1/2"	VF791257	20,25
	2"	VF791258	20,55

DN	Ø	COD.	€
125	2 1/2"	VF79125A	26,65
	3"	VF79125B	27,50
140	1"	VF791405	21,90
	1 1/4"	VF791406	21,90
	1 1/2"	VF791407	21,90
	2"	VF791408	22,35
160	2 1/2"	VF79140A	27,25
	3"	VF79140B	28,30
	1"	VF791605	24,70
	1 1/4"	VF791606	24,70
	1 1/2"	VF791607	24,70
	2"	VF791608	25,20
	2 1/2"	VF79160A	29,65
200	3"	VF79160B	30,45
	1"	VF792005	31,90
	1 1/4"	VF792006	31,90
	1 1/2"	VF792007	31,90
	2"	VF792008	32,55
	2 1/2"	VF79200A	37,80
	3"	VF79200B	38,55
250	2"	VF792508	52,70
	2 1/2"	VF79250A	52,70
	3"	VF79250B	53,15
	315	2"	VF793158
	2 1/2"	VF79315A	58,45
	3"	VF79315B	59,35

790/I

COLLARE DI DERIVAZIONE PER TUBO IN PVC - CON VITI INOX



CARATTERISTICHE TECNICHE

Prodotto in ghisa grigia GG 25 (EN-GJL-250) con copertura in vernice nera.
Giunti in EPDM.
Viteria in acciaio inox A2.

DN	Ø	COD.	€
50	3/4"	VF7I0504	9,57
	1"	VF7I0505	9,57
63	3/4"	VF7I0634	12,06
	1"	VF7I0635	12,06
75	3/4"	VF7I0754	12,22
	1"	VF7I0755	12,22
90	3/4"	VF7I0904	13,41
	1"	VF7I0905	13,41
110	3/4"	VF7I1104	18,93
	1"	VF7I1105	18,93
125	3/4"	VF7I1254	22,01
	1"	VF7I1255	22,01
140	1"	VF7I1405	22,55
160	1"	VF7I1605	25,58

COLLARI DI RIPARAZIONE
A PEZZO UNICO

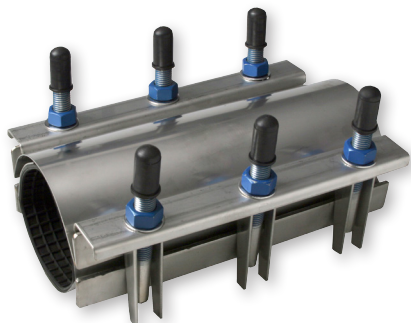
LUNGHEZZA 200 mm., 2 perni M 14



LUNGHEZZA mm.	TOLLERANZA mm.	PRESSIONE MAX. bar	COD.	€
200	48-55	16	VF812048	75,76
200	52-59	16	VF812052	77,06
200	60-67	16	VF812060	79,98
200	67-74	16	VF812067	82,73
200	73-80	16	VF812073	87,71
200	82-90	16	VF812082	90,36
200	87-95	16	VF812087	93,55
200	95-105	16	VF812095	96,04
200	108-118	16	VF812108	101,55
200	118-128	16	VF812118	106,47
200	135-145	16	VF812135	112,48
200	145-155	16	VF812145	118,53
200	151-161	16	VF812151	124,05
200	165-175	16	VF812165	127,51
200	176-186	16	VF812176	134,43
200	193-203	16	VF812193	142,00
200	200-212	10	VF812200	147,30
200	219-229	10	VF812219	153,52

Per riparare tubi in acciaio, ghisa, fibrocemento, PE e PVC (solo acqua).
 Prodotto interamente in acciaio inox AISI 304.
 Guarnizione in EPDM quadrettata.
 Temperatura massima di utilizzo: 120° C.

A DUE PARTI

 LUNGHEZZA 300 mm., 3 perni M 16
 LUNGHEZZA 400 mm., 4 perni M 16


LUNGHEZZA mm.	TOLLERANZA mm.	PRESSIONE MAX. bar	COD.	€
300	108-128	16	VF823108	206,30
300	135-155	16	VF823135	216,95
300	159-180	16	VF823159	226,09
300	190-210	16	VF823190	274,76
300	210-230	10	VF823210	289,03
300	225-246	10	VF823225	296,22
300	240-260	10	VF823240	307,58
300	269-289	10	VF823269	360,03
300	282-302	10	VF823282	410,81
300	295-315	10	VF823295	421,41
400	322-344	6	VF824322	562,22
400	347-367	6	VF824347	585,20
400	365-385	6	VF824365	609,26
400	395-415	6	VF824395	642,30
400	420-440	6	VF824420	667,07

Per riparare tubi in acciaio, ghisa, fibrocemento, PE e PVC (solo acqua).
 Prodotto interamente in acciaio inox AISI 304.
 Guarnizione in EPDM quadrettata.
 Temperatura massima di utilizzo: 120° C.



507 VOLANTINO per Ref. 500

DN	COD.	€
40 - 50 - 65	VF507050	15,74
80	VF507080	21,04
100	VF507100	21,04
125 - 150	VF507125	29,09
200	VF507200	29,09
250 - 300	VF507250	39,42
350 - 400	VF507350	66,67
500	VF507500	166,66



515 CESTELLI per Ref. 510

DN	COD.	€
40	VF515040	12,22
50	VF515050	15,36
65	VF515065	23,09
80	VF515080	24,55
100	VF515100	34,77
125	VF515125	50,13
150	VF515150	72,08
200	VF515200	123,94
250	VF515250	174,39
300	VF515300	204,57
350	VF515350	349,87
400	VF515400	433,19



516 GUARNIZIONE per Ref. 510

DN	COD.	€
40	VF516040	2,65
50	VF516050	3,51
65	VF516065	3,51
80	VF516080	3,51
100	VF516100	5,41
125	VF516125	5,41
150	VF516150	5,46
200	VF516200	14,17
250	VF516250	15,84
300	VF516300	19,85
350	VF516350	22,66
400	VF516400	25,69



517 TAPPO per Ref. 510

DN	COD.	€
40 - 50 - 65 80 - 100 125 - 150	VF517040	3,14
200 - 250 - 300	VF517200	4,87
350 - 400 - 500	VF517350	9,46



506 SARACINESCA per Ref. 500

DN	COD.	€
40	VF506040	12,00
50	VF506050	12,00
65	VF506065	15,84
80	VF506080	22,66
100	VF506100	32,66
125	VF506125	40,02
150	VF506150	54,99
200	VF506200	103,28
250	VF506250	156,60
300	VF506300	203,27
350	VF506350	427,03
400	VF506400	505,60
500	VF506500	951,07



558 PALLA per Ref. 550 y 555

DN	COD.	€
1" - 1 1/4"	VF558006	20,87
1 1/2" - 40	VF558007	33,47
2" - 50	VF558050	41,53
2 1/2" - 65	VF558065	50,02
3" - 80	VF558080	67,49
100	VF558100	90,90
125	VF558125	149,84
150	VF558150	179,80
200	VF558200	375,77
250	VF558250	448,66
300	VF558300	805,12



559 GUARNIZIONE per Ref. 550 y 555

DN	COD.	€
1" - 1 1/4"	VF559006	1,35
1 1/2"	VF559007	1,62
2"	VF559008	1,84
2 1/2"	VF55900A	1,84
3"	VF55900B	2,70
40	VF559040	1,35
50	VF559050	1,84
65	VF559065	1,84
80	VF559080	2,70
100	VF559100	3,19
125	VF559125	5,52
150	VF559150	9,90
200	VF559200	10,06
250	VF559250	11,90
300	VF559300	13,63

990 V. RIDUTTORE per Ref. 900, 910, 930, 950, 960 y 970



DN	COD.	€
40 - 50 - 65	VF990050	56,94
80 - 100	VF990080	56,94
125 - 150	VF990125	56,94
200	VF990200	56,94
250	VF990250	103,18
300	VF990300	103,18
350	VF990350	132,05
400	VF990400	462,07
500	VF990500	440,07

991 LEVA per Ref. 900, 910, 930, 950, 960 y 970



DN	COD.	€
40 - 50 - 65	VF991050	11,09
80 - 100	VF991080	11,09
125 - 150	VF991125	17,79
200	VF991200	30,82
250 - 300	VF991250	41,26



571 LEVA per Ref. 570

DN	COD.	€
15-20	VF57P015	1,84
25-32	VF57P025	3,79
40	VF57P040	6,06
50	VF57P050	7,46
65-80	VF57P065	9,35
100	VF57P100	11,19
125-150	VF57P125	29,80
200	VF57P200	47,26



719 GUARNIZIONE PER GIUNTO GIBALT

DN	COD.	€
50	VF71J050	0,49
63	VF71J063	0,70
75	VF71J075	0,76
90	VF71J090	0,81
110	VF71J110	1,24
125	VF71J125	1,57
140	VF71J140	1,62
160	VF71J160	1,73
180	VF71J180	3,51
200	VF71J200	4,38
250	VF71J250	6,16
315	VF71J315	6,87
400	VF71J400	9,03
500	VF71J500	17,20



ATUSA ITALIA SpA

Via Giuseppe di Vittorio, 12 - 14

20050 LISCATE (MI) - **ITALIA**

Tel.: +39 02 95351070

info.italy@atusagroup.com

www.atusagroup.com