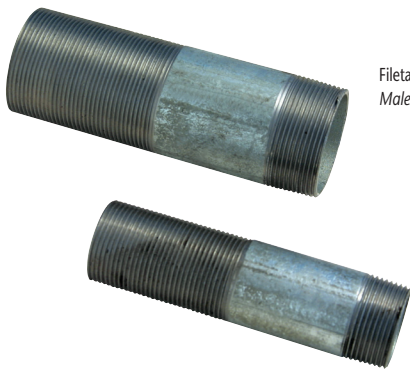


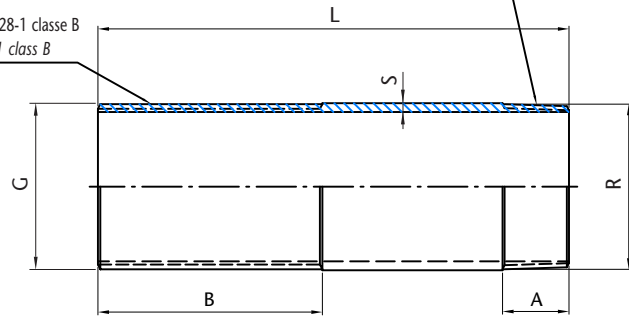
# BOBINES DE PROLONGATION GALVANISÉES - FILETÉES

## GALVANIZED SLIDING BARREL NIPPLE - THREADED



Filetage mâle cylindrique G - EN ISO 228-1 classe B  
Male parallel thread G - EN ISO 228-1 class B

Filetage mâle conique R - EN 10226-1 et ISO 7-1  
Male conical thread R - EN 10226-1 and ISO 7-1



### INFORMATION TECHNIQUE - TECHNICAL INFORMATION

COD.	Tube acier - Steel tube			DIAMÈTRES - DIMENSIONS						Poids approx. Weight approx. (Kg)
	DN	NPS	Ø ext (mm)	L (mm)	R	A (mm)	G	B (mm)	S <sup>a)</sup> (mm)	
B5322100	10	3/8"	17,2	100	R 3/8	11	G 3/8	40	2,3	0,062
B5323100	15	1/2"	21,3	100	R 1/2	14	G 1/2	50	2,6	0,078
B5324120	20	3/4"	26,9	120	R 3/4	16	G 3/4	55	2,6	0,176
B5325140	25	1"	33,7	140	R 1	18	G 1	60	3,2	0,250
B5326150	32	1 1/4"	42,4	150	R 1 1/4	20	G 1 1/4	70	3,2	0,390
B5327150	40	1 1/2"	48,3	150	R 1 1/2	22	G 1 1/2	70	3,2	0,427
B5328170	50	2"	60,3	170	R 2	24	G 2	81	3,6	0,560

<sup>a)</sup> L'épaisseur correspond au tube acier M selon NF EN 10255 - Thickness corresponding to medium series steel tubes (M) according to EN 10255

### CARACTÉRISTIQUES

- Fabriqué en acier S235JR selon NF EN 10025-2 (RSt 37.2) et dimensions selon NF EN 10255 (série M).
- Galvanisé selon NF EN 10240.
- Extrémité fileté court: filetage mâle conique selon NF EN 10226-1 et ISO 7-1 (type R).
- Extrémité fileté longue: filetage mâle cylindrique selon NF EN ISO 228-1 (type G).
- Compatible avec tube en acier selon NF EN 10255, NF EN 10208-1, NF EN 10220-1, NF EN 10216-1, NF EN 10217-1 et ISO 65.

### CONDITIONS D'UTILISATION

- Convient pour le transport des fluides \* dans les limites P-T suivantes:  
de -20 jusqu'à 120 °C: 25 bar (2,5 MPa)  
de 120 jusqu'à 300 °C: 25 à 20 bar (2,0 MPa)

\* Pour les hydrocarbures et fluides explosifs les valeurs P-T sont la responsabilité de la direction facultative, dans tous les cas, toutes les installations doivent être à la norme des valeurs P-T.

### DOMAINES D'APPLICATION

- Climatisation.
- Installations d'Eau Froide Potable.
- Installations Industrielles (air comprimé, machinerie, automobiles, etc).
- Installations Anti Incendie (soudé, fileté).
- Systèmes d'irrigation (filtres, systèmes d'irrigation, etc).
- Hydrocarbures (utilisation selon prescription autorisée).
- Installations Mécaniques (utilisation selon prescription autorisée).

### Remarques:

Étant donné la complexité, la variété et le grand nombre de spécifications particulières de chaque installation, conjugués à l'existence de divers facteurs pouvant affecter les conditions de travail et la nature du produit, il incombe à l'utilisateur final d'effectuer les tests nécessaires pour assurer un bon fonctionnement du produit dans chaque domaine d'application. L'installation du produit doit être effectuée et entretenue conformément aux bonnes pratiques et aux normes en vigueur.

Note : En raison de l'évolution constante de nos produits, ces spécifications peuvent être modifiées sans préavis.

Note : Due to the continuous development of our products, specifications may be changed without notification at any time.

### BASIC FEATURES

- Made in steel S235JR according to EN 10025-2 (RSt 37.2) and dimensions according to EN 10255 (M series).
- Galvanized according to EN 10240.
- Short threaded end: male tight taper thread according to EN 10226-1 and ISO 7-1 (R type).
- Long threaded end: male parallel fastening thread according to EN ISO 228-1 (G type).
- Compatible with steel tubes according EN 10255, EN 10208-1, EN 10220-1, EN 10216-1, EN 10217-1 and ISO 65.

### PERMISSIBLE WORKING CONDITIONS

- Appropriate for the transmission of fluids \* up to the limit P-T specified:  
since -20 up to 120 °C: 25 bar (2,5 MPa)  
since 120 up to 300 °C: 25 to 20 bar (2,0 MPa)

\* For combustible and explosive fluids the P-T values are under the responsibility of the Engineering Project Management liability, in any case, all installations has to meet the P-T values technical and legally established.

### GENERAL APPLICATIONS

- Air conditioning and Ventilation installations.
- Installations of Cold Water for Human consumption.
- Industrial Installations (pressured air, machinery, automotive industry).
- Fire Fighting Installations (welded, threaded)
- Irrigation systems (filters, irrigation equipment, etc).
- Fuel installations (under prescriptive authorization).
- Mechanical Installations (structural use under prescriptive authorization).

### Remarks:

Due to the complexity, variety and large number of particular specifications for each installation, along with the existence of diverse factors which can affect the working conditions and nature of the product, it is the responsibility of the end-user to carry out the necessary tests to ensure the proper functioning of the product in any specific application. Product installation must be carried out and maintained following the good practice codes and/or updated technical standards.

Rev.1-04.20



Polígono Industrial ATUSA - Agurain S/N - 01200 Salvatierra (Alava) España  
Tel.: (+34) 945 18 00 00 Fax : (+34) 945 30 01 53 e-mail: [ventas@atusagroup.com](mailto:ventas@atusagroup.com)  
[www.atusagroup.com](http://www.atusagroup.com)