



RACCORDS
POLYÉTHYLÈNE

TARIF 2022

Les accessoires électrosoudables Atusa sont utilisés pour raccorder des tubes polyéthylène pour le transport de gaz jusqu'à 10 bars, d'eau potable et de fluides sous pression jusqu'à 16 bars de pression nominale.

Les principaux champs d'application sont pour l'adduction d'eau et de gaz, pour l'irrigation, pour des installations industrielles et pour des réseaux résidentiels.

CARACTÉRISTIQUES TECHNIQUES

Matière:

La matière première correspond aux exigences des normes EN 1555 et EN 12201.

Tous les accessoires électrosoudables PE sont fabriqués en PE 100-RC.

Spécifications techniques de la matière première:

Paramètres	Description	Unités	Méthode de test
Densité	≥930	kg/m ³	ISO 1183
Indice de fluidité	de 0,2 à 1,4	g/10 min	ISO 1133
Temps d'oxydation induction	≥20	min	ISO 11357-1
Couleur	Noir		

Caractéristiques géométriques:

Les mesures des dimensions répondent aux exigences de la norme EN ISO 3126.

Toutes les dimensions des filets correspondent aux réquisitions de la norme EN 1555 et EN 12201.

Résistance à la pression interne:

Gaz:

Pression maximale opérationnelle (MOP)

10 bar – SDR 11

10 bar – SDR 17

Eau:

PN 16 pour SDR 11

PN 10 pour SDR 17

Fusion:

La fusion peut se réaliser:

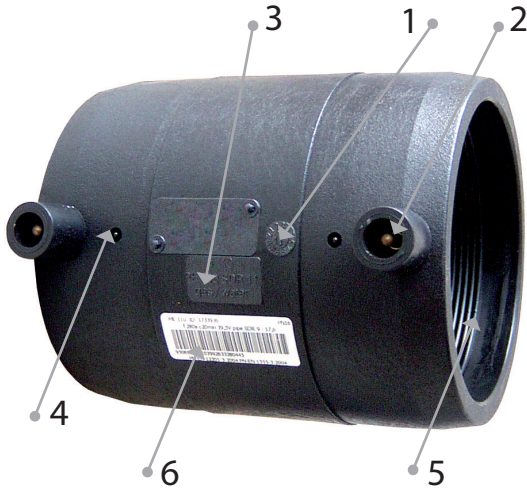
- 1) Automatiquement (avec lecture du code barre).
- 2) Manuellement (en entrant les paramètres de l'étiquette).
- 3) Les accessoires électro soudables peuvent être soudés avec des tubes PE 100, PE 100-RC et PE 80.

Marquage:

Données	Description
Description	PN: EN 12201 PN: EN 1555
Diamètre nominal du tube	Par ex: 110
Matériel	Par ex: PE 100-RC
SDR de la pièce	SDR 11
SDR gamme de fusion	SDR 11 - SDR 17
Applications	gaz/eau
Date de fabrication	Par ex: 01/2021

RACCORDS ÉLECTROSOUDABLES

Les accessoires électrosoudables commercialisés par ATUSA ont les caractéristiques suivantes qui les distinguent des autres fabricants:



1. La date de fabrication - Sur la pièce sont indiqués le mois et l'année de fabrication.
2. Connecteurs en laiton d'un diamètre standard de 4.0mm ou 4.7mm sur demande.
3. Plaque de caractéristiques: diamètre de l'accessoire, matière, SDR, domaine d'application (gaz ou eau).
4. Indicateur de soudure: permet de s'assurer visuellement que la procédure de soudure s'est bien déroulée.
5. Résistance de soudure: la résistance est toujours recouverte de PE pour la protéger d'une altération lors de la mise en oeuvre.
6. Etiquette: Contient des informations sur la forme et le diamètre de la pièce (les mêmes que sur la plaque 3), un numéro unique permet d'identifier la pièce et de déterminer la date exacte de fabrication et le matériel de base avec lequel il a été construit, la pression maximale d'utilisation, le temps de chauffe et de refroidissement, le voltage (toujours 39.5 volts), le code barre, les données pour les machines équipées d'un scanner, les normes que respecte la pièce.

INSTRUCTIONS DE MONTAGE



1. Mesurer le diamètre du tube.



2. Choisir l'accessoire adéquat.



3. Couper le tube totalement droit.



4. Mesurer la zone à gratter.



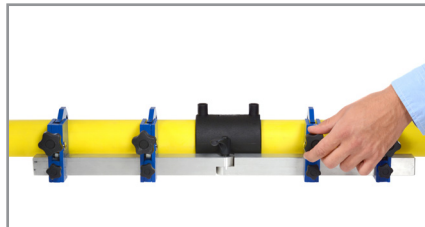
5. Gratter la zone de soudage du tube.



6. Nettoyer la zone de soudage avec un liquide approprié.



7. Marquer la profondeur d'insertion du tube.



8. Utiliser l'aligneur pour éviter les mouvements du tube.



9. Lire le code-barre.



10. Suivre les instructions indiquées par la machine.



11. Début de la soudure.



12. Assurez-vous que les témoins de soudure sont bien ressortis.

IMPORTANT: Utiliser une machine bien calibrée et utiliser le nettoyant préconisé



MANCHON

Ø			COD.	€
20	200	1	E2700020	3,90
25	200	1	E2700025	3,90
32	180	1	E2700032	4,15
40	120	1	E2700040	5,00
50	90	1	E2700050	6,10
63	50	1	E2700063	5,35
75	30	1	E2700075	10,25
90	20	1	E2700090	10,20
110	14	1	E2700110	13,30
125	20	1	E2700125	19,90
140	14	1	E2700140	27,10
160	12	1	E2700160	25,30
180	6	1	E2700180	49,95
200	6	1	E2710200	43,85
200	4	1	E2700200	49,25
225	4	1	E2710225	64,90
225	2	1	E2700225	75,10
250	2	1	E2710250	94,45
250	2	1	E2700250	102,85
280	2	1	E2710280	166,50
280	1	1	E2700280	193,05
315	2	1	E2710315	144,80
315	1	1	E2700315	163,90
355	2	1	E2710355	234,30
400	1	1	E2710400	270,25
450	1	1	E2710450	389,80

SDR 11

SDR 17



RÉDUCTION

Ø			COD.	€
25/20	180	1	ER002520	7,45
32/20	180	1	ER003220	7,65
32/25	180	1	ER003225	8,00
40/25	120	1	ER004025	11,40
40/32	120	1	ER004032	9,50
50/25	100	1	ER005025	12,80
50/32	100	1	ER005032	11,05
50/40	90	1	ER005040	11,20
63/25	50	1	ER006325	12,65
63/32	50	1	ER006332	12,65
63/40	50	1	ER006340	12,80
63/50	50	1	ER006350	12,65
75/63	30	1	ER007563	19,30
90/63	20	1	ER009063	20,65
90/75	20	1	ER009075	23,85
110/63	12	1	ER011063	35,40
110/75	12	1	ER011075	29,80
110/90	12	1	ER011090	30,15
125/90	20	1	ER012590	54,20
125/110	20	1	ER125110	56,55
160/90	12	1	ER016090	64,20
160/110	12	1	ER160110	73,45
160/125	1	1	ER160125*	85,65
200/160	4	1	ER200160	129,40

* Réduction bout à bout + manchon.



COUDE 90°

Ø			COD.	€
20	150	1	E0900020	10,25
25	150	1	E0900025	10,25
32	120	1	E0900032	10,25
40	60	1	E0900040	11,65
50	40	1	E0900050	15,05
63	25	1	E0900063	15,15
75	15	1	E0900075	22,05
90	12	1	E0900090	27,40
110	8	1	E0900110	36,55
125	1	1	E0900125	69,25
160	1	1	E0900160	118,30



COUDE 45°

Ø			COD.	€
20	150	1	E1200020	10,25
25	150	1	E1200025	10,25
32	120	1	E1200032	10,25
40	60	1	E1200040	12,10
50	40	1	E1200050	15,05
63	25	1	E1200063	15,15
75	15	1	E1200075	26,25
90	12	1	E1200090	27,40
110	8	1	E1200110	36,55
125	1	1	E1200125	69,25
160	1	1	E1200160	118,30



Ø			COD.	€
140	1	1	E0900140	147,00
200	1	1	E0900200	271,95
250	1	1	E0900250	649,95
315	1	1	E0900315	1.067,10



Ø			COD.	€
140	1	1	E1200140	147,00
200	1	1	E1200200	301,15
250	1	1	E1200250	682,70
315	1	1	E1200315	1.139,40

AUTRES DIMENSIONS: NOUS CONSULTER.



TÉ SIMPLE

Ø		COD.	€
20/20	150 1	ET002020	11,40
25/25	140 1	ET002525	11,40
32/32	100 1	ET003232	11,95
40/40	60 1	ET004040	13,85
50/50	30 1	ET005050	17,90
63/63	20 1	ET006363	18,60
75/75	12 1	ET007575	26,20
90/90	12 1	ET009090	39,20
110/110	6 1	ET110110	49,05
125/125	6 1	ET125125	81,00
160/160	1 1	ET160160	128,15



Ø		COD.	€
200/200	1	ET200200	446,60
250/250	1	ET250250	852,80
315/315	1	ET315315	1.504,55



TÉ RÉDUIT

Ø		COD.	€
25/20	140 1	ET002520	11,40
32/20	100 1	ET003220	11,95
32/25	100 1	ET003225	11,95
40/25	60 1	ET004025	13,85
40/32	60 1	ET004032	13,85
50/25	30 1	ET005025	17,90
50/32	30 1	ET005032	17,90
50/40	30 1	ET005040	17,90
63/32	20 1	ET006332	18,60
63/40	20 1	ET006340	18,60
63/50	20 1	ET006350	18,60
75/63	7 1	ET007563	26,20
90/63	7 1	ET009063	39,20
90/75	8 1	ET009075	48,30
110/63	7 1	ET011063	49,05
110/75	10 1	ET011075	49,05
110/90	10 1	ET011090	49,05
160/90	4 1	ET016090	160,50
160/110	4 1	ET160110	160,50



SELLE DE PIQUAGE

Ø		COD.	€
63/32	30 1	E7016332	30,45
63/40	30 1	E7016340	30,50
63/50	20 1	E7016350	30,50
75/32	25 1	E7017532	31,00
75/63	20 1	E7017563	33,40
90/32	20 1	E7019032	31,75
90/63	15 1	E7019063	35,30
110/32	12 1	E7011132	32,60
110/63	10 1	E7011163	35,70
125/32	12 1	E7011232	35,70
125/63	10 1	E7011263	39,70
160/32	8 1	E7011632	47,20
160/63	8 1	E7011663	51,85



Ø		COD.	€
200/32	20 1	E7012032	67,60
200/63	20 1	E7012063	67,60
250/25	10 1	E7012525	77,10
250/32	10 1	E7012532	77,10
250/40	10 1	E7012540	77,10
250/50	10 1	E7012550	85,40
250/63	10 1	E7012563	85,40
315/25	10 1	E7013125	89,40
315/32	10 1	E7013132	89,40
315/40	10 1	E7013140	89,40
315/50	10 1	E7013150	109,40
315/63	10 1	E7013163	109,40



BOUCHON

Ø		COD.	€
20	200 1	E3000020	8,05
25	200 1	E3000025	8,25
32	150 1	E3000032	9,20
40	120 1	E3000040	9,70
50	80 1	E3000050	12,10
63	50 1	E3000063	15,50
75	30 1	E3000075	24,25
90	20 1	E3000090	28,65
110	14 1	E3000110	38,00
125	20 1	E3000125	53,80
140	14 1	E3000140	57,45
160	12 1	E3000160	70,55
200	4 1	E3000200*	157,00
225	1 1	E3000225*	194,10
250	1 1	E3000250*	292,55
280	1 1	E3000280*	469,10
315	1 1	E3000315*	523,15

* Bouchon lisse + manchon EF.

AUTRES DIMENSIONS: NOUS CONSULTER.


COLLIER DE RÉPARATION

Ø			COD.	€
63	45	1	E7000063	44,45
90	30	1	E7000090	47,25
110	20	1	E7000110	60,20
125	20	1	E7000125	65,50
160	15	1	E7000160	78,80
180	15	1	E7000180	85,20


TÉ DE PIQUAGE

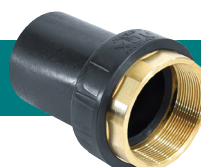
Ø			COD.	€
40/32	20	1	ETC04032	48,85
50/32	20	1	ETC05032	35,80
63/32	20	1	ETC06332	36,25
63/40	15	1	ETC06340	49,65
63/50	12	1	ETC06350	52,30
75/32	20	1	ETC07532	42,40
90/32	20	1	ETC09032	39,90
90/40	20	1	ETC09040	52,30
90/50	15	1	ETC09050	52,30
90/63	15	1	ETC09063	52,30
110/32	10	1	ETC11032	42,55
110/40	10	1	ETC11040	62,85
110/50	10	1	ETC11050	54,70
110/63	10	1	ETC11063	54,70
125/32	8	1	ETC12532	44,50
125/50	8	1	ETC12550	58,10
125/63	8	1	ETC12563	58,10



Ø			COD.	€
140/32	6	1	ETC14032	46,65
140/63	6	1	ETC14063	62,20
160/32	6	1	ETC16032	49,20
160/50	6	1	ETC16050	64,40
160/63	6	1	ETC16063	64,40
200/32	4	1	ETC20032	58,45
200/40	4	1	ETC20040	58,45
200/63	4	1	ETC20063	78,50


**ADAPTATEUR PE
LAITON MÂLE**

Ø			COD.	€
20 x 1/2"	100	1	ERM00203	20,80
25 x 3/4"	100	1	ERM00254	21,70
32 x 1"	50	1	ERM00325	24,75
40 x 1 1/4"	50	1	ERM00406	37,70
50 x 1 1/2"	20	1	ERM00507	43,00
63 x 2"	30	1	ERM00638	50,35
75 x 2 1/2"	10	1	ERM0075A	104,30
90 x 3"	5	1	ERM0090B	131,40
110 x 4"	2	1	ERM0110D	219,80
125 x 4"	2	1	ERM0125D	255,85



**ADAPTATEUR PE
LAITON FEMELLE**

Ø			COD.	€
20 x 1/2"	100	1	ERH00203	18,60
25 x 3/4"	98	1	ERH00254	19,10
32 x 1"	50	1	ERH00325	26,70
40 x 1 1/4"	50	1	ERH00406	37,55
50 x 1 1/2"	20	1	ERH00507	52,00
63 x 2"	30	1	ERH00638	70,95
75 x 2 1/2"	10	1	ERH0075A	118,80
90 x 3"	5	1	ERH0090B	168,95
110 x 4"	4	1	ERH0110D	214,65
125 x 4"	2	1	ERH0125D	243,00

AUTRES DIMENSIONS: NOUS CONSULTER.




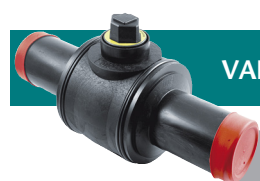
CONNEXION PE / PVC

Ø		COD.	€
25/20	1	ETM02520	16,10
32/25	1	ETM03225	23,80
40/32	1	ETM04032	29,15
50/40	1	ETM05040	40,65
63/50	1	ETM06350	54,90
75/65	1	ETM07565	67,60




CONNEXION PE / ACIER

Ø		COD.	€
25/20	1	ETA25020	16,10
32/25	1	ETA32025	23,75
63/50	1	ETA63050	55,00



VANNE PE

Ø		COD.	€
25	1	EVAL0025	115,10
32	1	EVAL0032	115,10
40	1	EVAL0040	115,10
50	1	EVAL0050	215,10
63	1	EVAL0063	219,85
75	1	EVAL0075	272,70
90	1	EVAL0090	292,35
110	1	EVAL0110	389,55
125	1	EVAL0125	480,20
160	1	EVAL0160	1.073,50



TUBE ALLONGE POUR VANNE PE

COD.	€
ELLV6011	74,60

Sert à ouvrir ou fermer nos vannes PE.
Télescopique de 600 à 1100 mm.

ACCESSOIRES DE SOUDAGE BOUT À BOUT



Les accessoires de soudage bout à bout commercialisés par Atusa présentent les caractéristiques suivantes:

Accessoires selon la UNE-EN 1555-3 et la UNE-EN 12201-3.

Fabriqués en SDR 11 et SDR 17.

Couleur NOIRE.

Dimensions selon la UNE-EN ISO 3126.

Utilisé pour le raccordement de tuyaux polyéthylène de conduites d'eau, de gaz, de systèmes d'irrigation, d'installations industrielles.

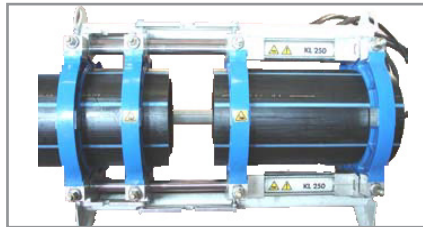
La fusion peut se faire automatiquement ou manuellement.

Les accessoires à souder bout à bout peuvent être soudés aux tubes PE 100, PE 100-RC et PE 80, de SDR 9 à SDR 17.

INSTRUCTIONS DE MONTAGE



1. Placer l'équipement de soudage bout à bout. Si nécessaire, en raison de la pluie, du froid ou du vent, installez une tente ou autre.



2. Placer et aligner dans la machine les tubes ou accessoires PE.



3. Mettre face à face les tubes jusqu'à ce que leur surface soit complètement nettoyée.



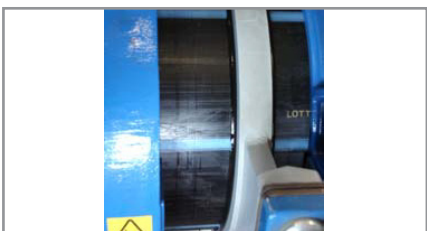
4. Retirer les copeaux sans toucher la surface extérieure avec vos mains.



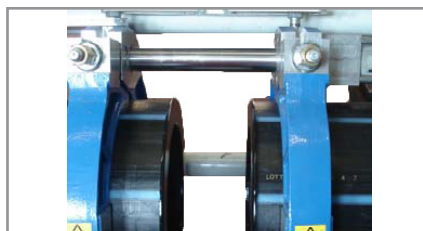
5. Vérifier l'alignement, contrôler le parallélisme entre les extrémités des tubes à souder et contrôler le désalignement (tolérance maximum de 10% de l'épaisseur du tube).



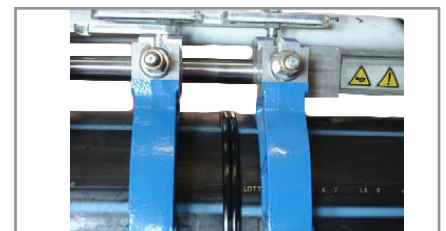
6. Nettoyer les faces de la plaque à souder avec de l'isopropanol (alcool). Vérifier avec un thermomètre à contact que la température de la plaque se situe entre 210-225°C. Vérifier la pression exercée et l'enregistrer sur la carte de soudure. Calculer P1, la pression pour la formation initiale du cordon (pression de soudage indiquée + pression de déplacement) et noter sur la carte.



7. Placer la plaque entre les tubes à souder et presser ses extrémités sur la plaque à la pression calculée P1, jusqu'à former un cordon initial uniforme de hauteur h. Réduire la pression à $p_2=10\% p_1$ pour le chauffage.

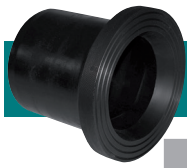


8. Après le temps de chauffage t2 (indiqué dans chaque machine), séparer les tubes de la plaque. Retirer la plaque et joindre rapidement les extrémités des tubes dans un temps maximum t3.




9. Augmenter progressivement la pression (rampe de pression) de zéro à la pression requise p1, dans un temps t4 et la maintenir pendant un temps t5. Laisser refroidir la soudure dans cette position, arrêter la pression p1 ou desserrer les colliers. Après le temps de refroidissement desserrer les colliers et retirer le tube de la machine.

Remarque : l'installateur doit respecter les paramètres de soudage indiqués dans le manuel technique de la machine.



COLLET


DN		COD.	€
25	1	EPB11025	4,30
32	1	EPB11032	5,40
40	1	EPB11040	6,15
50	1	EPB11050	7,30
63	1	EPB17063	5,35
63	1	EPB11063	7,30
75	1	EPB17075	8,35
75	1	EPB11075	9,50
90	1	EPB17090	11,05
90	1	EPB11090	11,90
110	1	EPB17110	12,45
110	1	EPB11110	13,60
125	1	EPB17125	18,25
125	1	EPB11125	18,85
140	1	EPB11140	29,50
160	1	EPB17160	24,80
160	1	EPB11160	28,40
180	1	EPB17180	37,90
180	1	EPB11180	62,40
200	1	EPB17200	40,80
200	1	EPB11200	50,50
225	1	EPB17225	45,90
250	1	EPB17250	58,85
250	1	EPB11250	78,95
280	1	EPB17280	105,40
315	1	EPB17315	114,80
315	1	EPB11315	128,75

SDR 11

SDR 17



COUDE 90°

DN		COD.	€
32	1	W0900032	4,10
40	1	W0900040	5,35
50	1	W0900050	6,70
63	1	W1790063	8,85
63	1	W0900063	9,60
75	1	W1790075	12,90
75	1	W0900075	13,25
90	1	W1790090	15,70
90	1	W0900090	19,00
110	1	W1790110	25,90
110	1	W0900110	27,90
125	1	W1790125	45,30
125	1	W0900125	51,60
140	1	W0900140	68,95
160	1	W1790160	57,85
160	1	W0900160	68,95
180	1	W1790180	69,85
180	1	W0900180	79,45
200	1	W1790200	90,60
200	1	W0900200	110,15
225	1	W1790225	106,85
225	1	W0900225	123,55
250	1	W1790250	241,15
250	1	W0900250	268,10
280	1	W1790280	313,20
280	1	W0900280	348,20
315	1	W1790315	433,35
315	1	W0900315	481,65

SDR 11

SDR 17



COUDE 45°

DN		COD.	€
32	1	W1200032	6,60
40	1	W1200040	8,25
50	1	W1200050	9,35
63	1	W1712063	13,15
63	1	W1200063	13,15
75	1	W1712075	15,60
75	1	W1200075	15,60
90	1	W1712090	16,15
90	1	W1200090	19,45
110	1	W1712110	20,95
110	1	W1200110	27,60
125	1	W1712125	41,05
125	1	W1200125	62,90
160	1	W1712160	57,85
160	1	W1200160	72,80
180	1	W1712180	70,10
180	1	W1200180	79,15
200	1	W1712200	84,60
200	1	W1200200	97,50
225	1	W1712225	115,45
225	1	W1200225	128,35
250	1	W1712250	223,55
250	1	W1200250	261,35
280	1	W1712280	371,50
280	1	W1200280	433,35
315	1	W1712315	476,05
315	1	W1200315	539,70

SDR 11

SDR 17



TÉ

DN		COD.	€
90/90	1	WT170090	24,40
90/90	1	WT090090	26,30
110/110	1	WT170110	32,25
110/110	1	WT110110	39,30
125/125	1	WT170125	66,90
125/125	1	WT125125	66,95
160/160	1	WT170160	95,75
160/160	1	WT160160	112,30
200/200	1	WT170200	206,45
225/225	1	WT170225	269,80
250/250	1	WT170250	342,15
315/315	1	WT170315	663,55

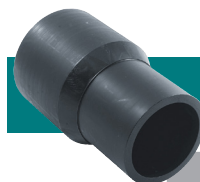
SDR 11

SDR 17



BOUCHON

Ø		COD.	€
63	1	W3000063	4,15
75	1	W3000075	7,35
90	1	W3000090	9,15
110	1	W3000110	15,55
125	1	W3000125	18,85
140	1	W3000140	31,15
160	1	W3000160	34,25



RÉDUCTION CONCENTRIQUE

Ø		COD.	€
75/63	1	WR075063	10,35
90/63	1	WR090063	15,45
90/75	1	WR090075	15,45
110/63	1	WR011063	18,05
110/75	1	WR011075	18,05
110/90	1	WR011090	18,05
125/90	1	WR012590	31,45
125/110	1	WR125110	31,50
140/110	1	WR140110	45,55
140/125	1	WR140125	45,25
160/90	1	WR016090	32,50
160/110	1	WR160110	33,50
160/125	1	WR160125	54,15
160/140	1	WR160140	60,95
200/160	1	WR200160	86,15
250/160	1	WR250160	187,20
250/200	1	WR250200	158,30

AUTRES DIMENSIONS: NOUS CONSULTER.

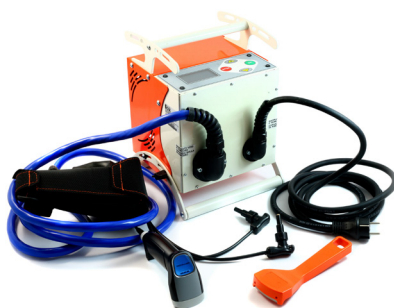
MACHINE ÉLECTROSOUDABLE

DE 20 - 160 mm.



COD.
EMQ20160

DE 20 - 315 mm.



COD.
EMQ20315

DE 20 - 500 mm.



COD.
EMQ20500

CARACTÉRISTIQUES	EMQ20160	EMQ20315	EMQ20500
Pour tube diamètre	20 - 160 mm.	20 - 315 mm.	20 - 500 mm.
Voltage	8 ± 48V.	8 ± 48V.	8 ± 48V.
Emballage	Sac	Caisse aluminium	Caisse aluminium
Lecteur de code barre	Scanner	Scanner	Scanner
Imprimante	Sur demande	Sur demande	Sur demande
Tension	230 V 50/60 Hz.	230 V 50/60 Hz.	230 V 50/60 Hz.
Puissance maximale absorbée	2.000 W.	4.000 W.	6.400 W.
Intensité (Ampères)	80 A.	100 A.	120 A.
Ports externes	USB, R232	USB, R232	USB, R232
Mémoire	350	500	4.000
Type de protection	IP 54	IP 54	IP 54
Longueur du câble	3 mètres	3 mètres	3 mètres
Dimensions	200x250x210 mm.	240x220x240 mm.	520x435x230 mm.
Poids	7 Kg.	15 Kg.	18 Kg.
P.V.P. €	2.380,00	3.759,00	5.419,00

AUTRES DIMENSIONS: NOUS CONSULTER.

MACHINE ÉLECTROSOUDABLE - SOUDURE BOUT À BOUT
DE 40 - 160 mm.

COD.
BASIC 160
DE 75 - 250 mm.

COD.
BASIC 250
DE 90 - 315 mm.

COD.
BASIC 315

CARACTERISTIQUES	BASIC 160	BASIC 250	BASIC 315
Matières	HDPE, PP, PP-R, PVDF Pour d'autres matières, nous consulter	HDPE, PP, PP-R, PVDF Pour d'autres matières, nous consulter	HDPE, PP, PP-R, PVDF Pour d'autres matières, nous consulter
Alimentation	230 V Monophasé 50/60 Hz	230 V Monophasé 50/60 Hz	230 V Monophasé 50/60 Hz
Puissance totale absorbée	3000 W	4200 W	5050 W
Température de fonctionnement	180° C - 280° C	180° C - 280° C	180° C - 280° C
Température ambiante d'utilisation	-10° C - 40° C	-10° C - 40° C	-10° C - 40° C
Temps pendant lequel la température d'utilisation est atteinte	<20	<20	<20
Mémoire	4.000 cycles	4.000 cycles	4.000 cycles
Paramètres personnalisés	50 personnalisations	50 personnalisations	50 personnalisations
Wi-Fi ready	App "SET & GO PRO"	App "SET & GO PRO"	App "SET & GO PRO"
Dimension du châssis (A x L x H)	606 x 365 x 375 mm.	850 x 470 x 400 mm.	981 x 586 x 520 mm.
Dimension de l'unité électrohydraulique (A x L x H)	585 x 384 x 463 mm.	585 x 384 x 463 mm.	585 x 384 x 463 mm.
Poids du châssis	32 kg.	63 kg.	86 kg.
Poids composition standard	88 kg.	132 kg.	174 kg.
P.V.P. €	NOUS CONSULTER	NOUS CONSULTER	NOUS CONSULTER

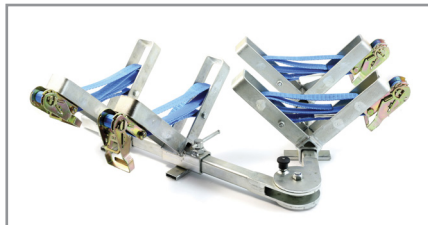
ACCESSOIRES

GRATTOIR AUTOMATIQUE



DIMENSION	COD.	€
75 - 180 mm.	ERAAU075	1.514,10
140 - 400 mm.	ERAAU140	2.558,85

POSITIONNEUR

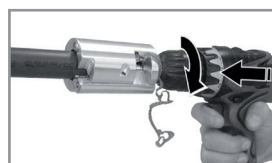


DIMENSION	COD.	€
20 - 63 mm.	EALI2063	811,15
63 - 225 mm.	EAL63225	874,90
125 - 500 mm.	EALDO125	2.019,15
125 - 500 mm.	EALTR125	2.617,25

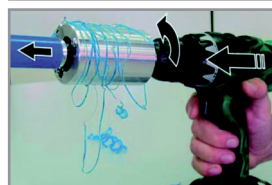
GRATTOIR TURBO



Découpage
du tube.



Grattage
du tube.



PRESSE MANUELLE



DIMENSION	COD.	€
20 - 90 mm.	EPM02090	312,55

PRESSE HYDRAULIQUE



DIMENSION	COD.	€
90 - 225 mm.	EPH90225	2.116,50

DIMENSION	COD.	€
32 mm.	ERATU032	316,90
40 mm.	ERATU040	351,50
50 mm.	ERATU050	381,80
63 mm.	ERATU063	381,80

MARQUEUR POUR TUBE PE



COD.	€
EMARCADO	13,45

GRATTOIR POUR TUBE



DIMENSION	COD.	€
40 mm.	ERASC037	22,20
62 mm.	ERASC062	26,90

LINGETTES NETTOYAGE (100 ud.)



COD.	€
ETISSUE1	37,35

CLÉ DE PRISE EN CHARGE



COD.	€
ELLAVTOM	NOUS CONSULTER

LIQUIDE DE DÉGRAISSAGE (1 litre)



COD.	€
ELIFOXIT	21,25

COUPE TUBE



DIMENSION	COD.	€
6 - 76 mm.	ECORT006	256,30
50 - 140 mm.	ECORT050	329,85
100 - 160 mm.	ECORT100	413,10
180 - 315 mm.	ECORT180	2.237,60



ATUSA FRANCE EURL

Immeuble "Le Newton - C"

7, mail Barthélémy Thimonnier

77185 LOGNES - **FRANCE**

Tél.: +33 (0)160055990

commercial@atusagroup.com

www.atusagroup.com