

A close-up photograph of a metal ball valve. The valve is dark grey or black, with a textured surface. The handle is visible at the top, and the ball is partially visible in the center. The background is a bright green gradient. The ATUSA logo is in the top right corner.

ATUSA

VANNES
À SPHÈRE

TARIF 2022

VANNES À SPHÈRE

Après plusieurs années de développement et de croissance continue, la marque SYC a trouvé sa place parmi les spécialistes du monde de la robinetterie.

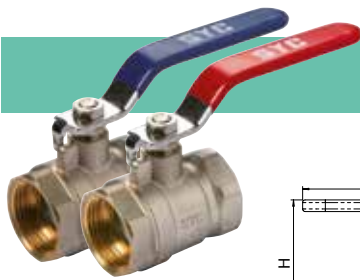
L'amélioration constante, basée sur des paramètres de sécurité et de qualité, a permis à cette gamme de vannes d'atteindre une reconnaissance générale du marché.

Les vannes SYC ont évolué au fil des années pour pouvoir s'adapter aux exigences des marchés internationaux et également suivre la réglementation Européenne.



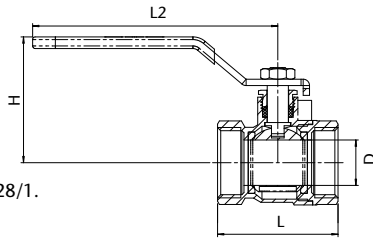


VANNES À SPHÈRE



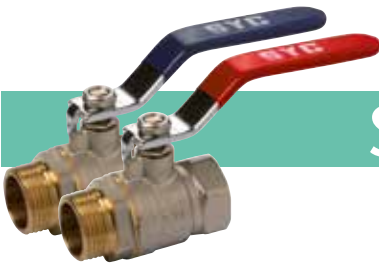
SYC 55/55R

VANNE À SPHÈRE F/F



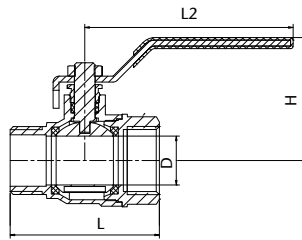
PN 25.
Laiton Nickelé selon EN 12165.
Filetage Gaz selon norme ISO 228/1.
Température Maxi: 120° C.
Presse Étoupe PTFE.
Poignée Acier Revêtement PVC Rouge ou Bleu.

Ø	D mm.	L mm.	L2 mm.	H mm.		COD. BLEU	COD. ROUGE	€
1/2"	15	46	90	50	100 10	VS055003	VSR05503	3,25
3/4"	17	51	100	54	80 10	VS055004	VSR05504	4,60
1"	22	58	110	58	64 8	VS055005	VSR05505	7,50
1 1/4"	29	72	140	77	32 8	VS055006	VSR05506	11,40
1 1/2"	35	81	140	82	24 6	VS055007	VSR05507	16,80
2"	44	96	165	86	12 3	VS055008	VSR05508	24,95
2 1/2"	57	124	236	108	4 2	VS05500A	VSR0550A	58,05
3"	68	144	236	116	4 2	VS05500B	VSR0550B	84,70
4"	85	166	236	128	2 1	VS05500C	VSR0550C	142,75



SYC 54/54R

VANNE À SPHÈRE M/F



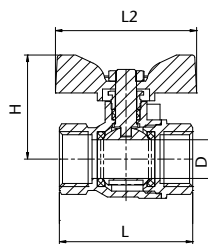
PN 25.
Laiton Nickelé selon EN 12165
Filetage Gaz selon norme ISO 228/1
Température Maxi: 120° C
Presse Étoupe PTFE
Poignée Acier Revêtement PVC Rouge ou Bleu.

Ø	D mm.	L mm.	L2 mm.	H mm.		COD. BLEU	COD. ROUGE	€
1/2"	15	54	85	47	100 10	VS054003	VSR05403	3,85
3/4"	17	61	96	52	80 10	VS054004	VSR05404	5,40
1"	22	67	115	60	64 8	VS054005	VSR05405	8,05
1 1/4"	29	83	132	71	32 8	VS054006	VSR05406	12,85
1 1/2"	35	92	140	79	24 6	VS054007	VSR05407	18,80
2"	44	110	145	87	12 3	VS054008	VSR05408	28,25



SYC 355/355R

VANNE PAPILLON F/F



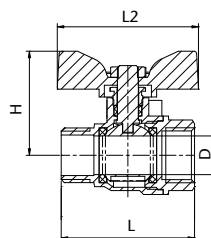
PN 25.
Laiton Nickelé selon EN 12165.
Filetage Gaz selon norme ISO 228/1.
Température Maxi: 120° C.
Presse Étoupe PTFE.
Manette Papillon Aluminium Rouge ou Bleu.

Ø	D mm.	L mm.	L2 mm.	H mm.		COD. BLEU	COD. ROUGE	€
1/2"	15	46	56	40	100 10	VS355003	VSR35503	3,45
3/4"	17	51	56	42	80 10	VS355004	VSR35504	4,80
1"	22	58	66	55	64 8	VS355005	VSR35505	7,70



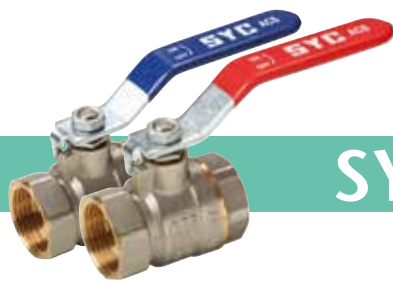
SYC 354/354R

VANNE PAPILLON M/F



PN 25.
Laiton Nickelé selon EN 12165.
Filetage Gaz selon norme ISO 228/1.
Température Maxi: 120° C.
Presse Étoupe PTFE.
Manette Papillon Aluminium Rouge ou Bleu.

Ø	D mm.	L mm.	L2 mm.	H mm.		COD. BLEU	COD. ROUGE	€
1/2"	15	54	56	40	100 10	VS354003	VSR35403	3,60
3/4"	17	61	56	42	80 10	VS354004	VSR35404	5,00
1"	22	67	66	55	64 8	VS354005	VSR35405	8,05

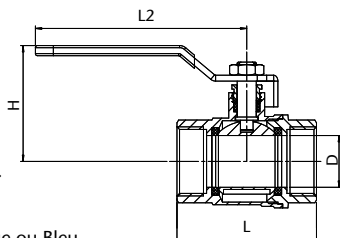


SYC 40/50 VANNE À SPHÈRE F/F

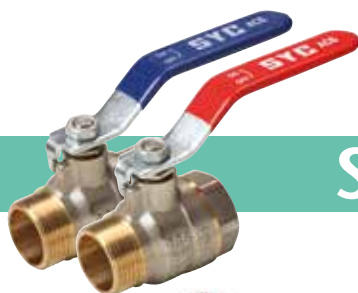
SYSTÈME ANTI-GEL



PN 30 jusqu'au 2", au delà PN 25.
Laiton Nickelé selon EN 12165.
Filetage Gaz selon norme ISO 228/1.
Température Maxi: 120° C.
Presse Étoupe PTFE.
Poignée Acier Revêtement PVC Rouge ou Bleu.



Ø	D mm.	L mm.	L2 mm.	H mm.		COD. BLEU	COD. ROUGE	€
1/4"	9,5	40	81	41	150 15	VS040001	VS050001	3,55
3/8"	10	40	81	41	150 15	VS040002	VS050002	3,55
1/2"	15	51	81	44	80 10	VS040003	VS050003	4,70
3/4"	19	58	110	48	48 6	VS040004	VS050004	6,65
1"	24	64	116	61	32 4	VS040005	VS050005	10,25
1 1/4"	30	76	132	67	24 6	VS040006	VS050006	17,20
1 1/2"	37	88	142	88	16 4	VS040007	VS050007	24,45
2"	50	106	142	95	8 2	VS040008	VS050008	39,20
2 1/2"	59	127	235	121	4 1	VS04000A	VS05000A	74,75
3"	74	156	235	132	4 1	VS04000B	VS05000B	116,35
4"	90	179	283	136	3 1	VS04000C	VS05000D	171,10

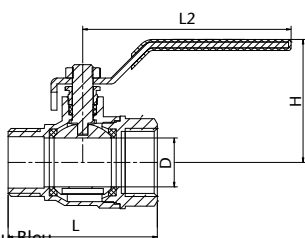


SYC 46/56 VANNE À SPHÈRE M/F

SYSTÈME ANTI-GEL



PN 30.
Laiton Nickelé selon EN 12165.
Filetage Gaz selon norme ISO 228/1.
Température Maxi: 120° C.
Presse Étoupe PTFE.
Poignée Acier Revêtement PVC Rouge ou Bleu.



Ø	D mm.	L mm.	L2 mm.	H mm.		COD. BLEU	COD. ROUGE	€
3/8"	10	41	81	41	150 15	VS046002	VS056002	3,80
1/2"	15	51	81	44	80 8	VS046003	VS056003	4,75
3/4"	19	58	110	48	48 6	VS046004	VS056004	6,70
1"	24	66	116	61	32 4	VS046005	VS056005	10,80
1 1/4"	30	77	132	67	24 6	VS046006	VS056006	17,75
1 1/2"	37	89	142	85	16 4	VS046007	VS056007	24,80
2"	50	107	142	95	8 2	VS046008	VS056008	40,70

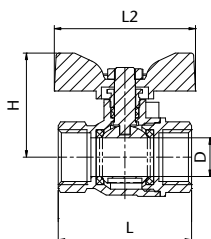


SYC 340/350 VANNE PAPILLON F/F

SYSTÈME ANTI-GEL



PN 30.
Laiton Nickelé selon EN 12165.
Filetage Gaz selon norme ISO 228/1.
Température Maxi: 120° C.
Presse Étoupe PTFE.
Manette Papillon Aluminium Rouge ou Bleu.



Ø	D mm.	L mm.	L2 mm.	H mm.		COD. BLEU	COD. ROUGE	€
3/8"	10	40	54	36	150 15	VS340002	VS350002	3,55
1/2"	15	51	54	40	90 9	VS340003	VS350003	4,70
3/4"	19	58	54	44	80 8	VS340004	VS350004	6,65
1"	24	64	65	51	40 5	VS340005	VS350005	10,25

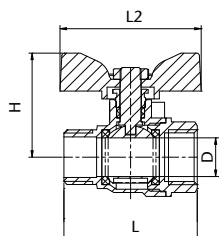


SYC 346/356 VANNE PAPILLON M/F

SYSTÈME ANTI-GEL



PN 30.
Laiton Nickelé selon EN 12165.
Filetage Gaz selon norme ISO 228/1.
Température Maxi: 120° C.
Presse Étoupe PTFE.
Manette Papillon Aluminium Rouge ou Bleu.



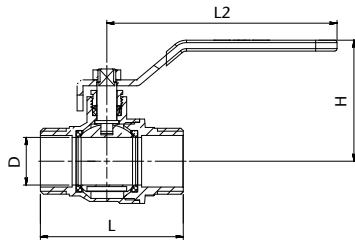
Ø	D mm.	L mm.	L2 mm.	H mm.		COD. BLEU	COD. ROUGE	€
3/8"	10	41	54	36	150 15	VS346002	VS356002	3,80
1/2"	15	51	54	40	90 9	VS346003	VS356003	4,75
3/4"	19	58	54	44	80 8	VS346004	VS356004	6,70
1"	24	66	65	51	32 4	VS346005	VS356005	10,80



SYC 57

VANNE À SPHÈRE M/M

SYSTÈME ANTI-GEL



PN 30.
Laiton Nickelé selon EN 12165.
Filetage Gaz selon norme ISO 228/1.
Température Maxi: 120° C.
Presse Étoupe PTFE.
Poignée Acier Revêtement PVC Rouge.

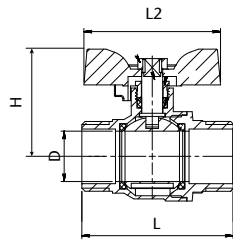
Ø	D mm.	L mm.	L2 mm.	H mm.		COD.	€
1/2"	15	58	81	44	80 8	VS057003	4,75
3/4"	19	64	110	47	48 6	VS057004	7,15
1"	24	72	116	61	32 4	VS057005	11,05
1 1/4"	30	86	132	67	24 6	VS057006	17,75
1 1/2"	37	100	142	85	16 4	VS057007	25,70
2"	50	115	142	95	8 2	VS057008	43,10



SYC 357

VANNE PAPILLON M/M

SYSTÈME ANTI-GEL



PN 30.
Laiton Nickelé selon EN 12165.
Filetage Gaz selon norme ISO 228/1.
Température Maxi: 120° C.
Presse Étoupe PTFE.
Manette Papillon Aluminium Rouge.

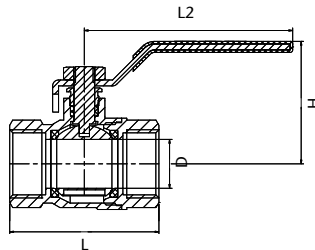
Ø	D mm.	L mm.	L2 mm.	H mm.		COD.	€
1/2"	15	58	54	40	80 8	VS357003	4,75
3/4"	19	64	54	43	70 7	VS357004	7,15
1"	24	72	65	51	32 4	VS357005	11,05



SYC 50/I

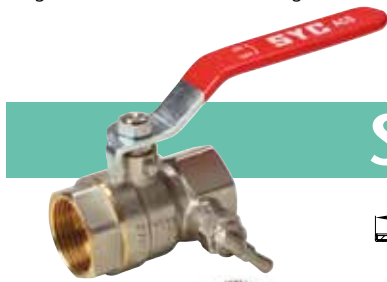
VANNE À SPHÈRE F/F POIGNÉE INOX

SYSTÈME ANTI-GEL



PN 30.
Laiton Nickelé selon EN 12165.
Filetage Gaz selon norme ISO 228/1.
Température Maxi: 120° C.
Presse Étoupe PTFE.
Poignée Inox Revêtement PVC Rouge.

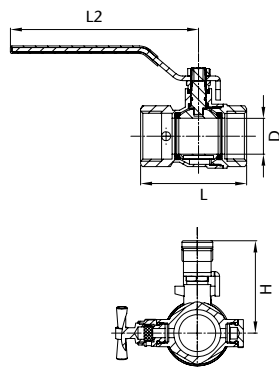
Ø	D mm.	L mm.	L2 mm.	H mm.		COD.	€
1/4"	9,5	40	83	41	150 15	VS50I001	4,40
3/8"	10	40	83	41	150 15	VS50I002	4,40
1/2"	15	51	83	44	80 10	VS50I003	5,60
3/4"	19	58	83	48	48 6	VS50I004	7,40
1"	24	64	120	61	32 4	VS50I005	12,30
1 1/4"	30	76	130	67	24 6	VS50I006	20,15
1 1/2"	37	88	145	88	16 4	VS50I007	27,45
2"	50	106	145	95	8 2	VS50I008	47,15



SYC 65

VANNE À SPHÈRE F/F AVEC PURGE

PN 30.
Laiton Nickelé selon EN 12165.
Filetage Gaz selon norme ISO 228/1.
Température Maxi: 120° C.
Presse Étoupe PTFE.
Poignée Acier Revêtement PVC Rouge.
Sorties Latérale ø 1/4".



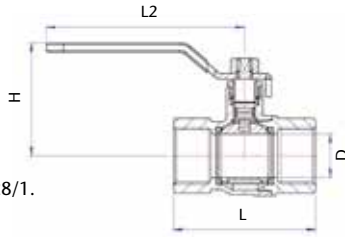
Ø	D mm.	L mm.	L2 mm.	H mm.		COD.	€
1/2"	15	56	97	49	40 4	VS065003	7,95
3/4"	20	63	97	52	24 6	VS065004	11,30
1"	24	71	125	59	24 6	VS065005	13,90
1 1/4"	30	82	140	74	16 4	VS065006	21,40
1 1/2"	37	94	140	80	6 2	VS065007	29,20
2"	45	103	165	89	6 2	VS065008	43,55



SYC 10

VANNE À SPHÈRE F/F POIGNÉE INOX

PN 40.
Laiton Nickelé selon EN 12165.
Filetage Gaz selon norme ISO 228/1.
Température Maxi: 120° C.
Presse Étoupe PTFE.
Poignée Inox Revêtement PVC Rouge.



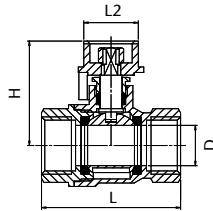
Ø	D mm.	L mm.	L2 mm.	H mm.	📦		COD.	€
1/4"	10	45	81	42	150	15	VS010001	5,25
3/8"	10	45	81	42	150	15	VS010002	5,25
1/2"	15	60	85	50	56	7	VS010003	6,85
3/4"	20	70	85	54	48	6	VS010004	9,65
1"	25	82	114	65	24	6	VS010005	16,75
1 1/4"	32	99	142	77	16	4	VS010006	26,65
1 1/2"	40	106	142	83	8	2	VS010007	34,00
2"	50	126	150	94	8	2	VS010008	58,40



SYC 58

VANNE À SPHÈRE F/F AVEC CARRÉ DE MANŒUVRE CADENASSABLE

PN 25.
Laiton Nickelé selon EN 12165.
Filetage Gaz selon norme ISO 228/1.
Température Maxi: 120° C.
Presse Étoupe PTFE.
Carré de manœuvre cadénassable.



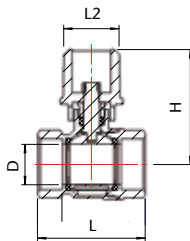
Ø	D mm.	L mm.	L2 mm.	H mm.	📦		COD.	€
1/2"	15	51	20	38	90	9	VS058003	5,75
3/4"	19	58	20	42	80	8	VS058004	7,75
1"	24	64	20	52	48	6	VS058005	11,60
1 1/4"	30	76	20	58	32	4	VS058006	19,75
1 1/2"	37	88	24,5	68	16	4	VS058007	28,15
2"	50	106	24,5	77	8	2	VS058008	45,45



SYC 59

VANNE À SPHÈRE F/F AVEC CARRÉ DE MANŒUVRE 28 X 28

PN 25.
Laiton Nickelé selon EN 12165.
Filetage Gaz selon norme ISO 228/1.
Température Maxi: 120° C.
Presse Étoupe PTFE.
Carré de manœuvre 28x28.



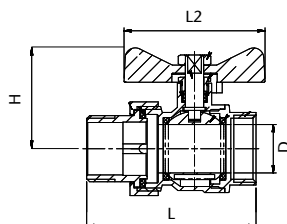
Ø	D mm.	L mm.	L2 mm.	H mm.	📦		COD.	€
1/2"	15	51	28	60	80	10	VS059003	8,75
3/4"	19	58	28	63	48	6	VS059004	10,65
1"	24	64	28	68	36	9	VS059005	14,20
1 1/4"	30	76	28	74	24	6	VS059006	21,65
1 1/2"	37	88	28	80	16	4	VS059007	28,95
2"	50	106	28	89	8	2	VS059008	47,45



SYC 620

VANNE PAPILLON AVEC RACCORD UNION 2 PIÈCES

PN 25.
Laiton Nickelé selon EN 12165.
Filetage Gaz selon norme ISO 228/1.
Température Maxi: 120° C.
Presse Étoupe PTFE.
Manette Papillon Aluminium Rouge.

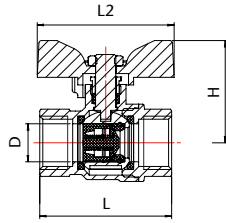


Ø	D mm.	L mm.	L2 mm.	H mm.	📦		COD.	€
1/2"	15	70	54	36	70	7	VS620003	6,60
3/4"	19	76	54	40	60	6	VS620004	9,60
1"	24	84	70	50	32	4	VS620005	14,95
1 1/4"	30	103	76	59	24	6	VS620006	24,15



SYC 360

VANNE PAPILLON F/F AVEC CLAPET ANTI-RETOUR INCORPORÉ



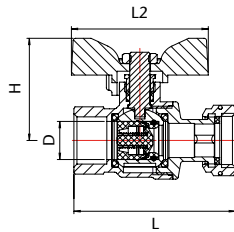
Ø	D mm.	L mm.	L2 mm.	H mm.		COD.	€
1/2"	15	52	54	40	90 9	VS360003	6,70
3/4"	20	64	54	44	70 7	VS360004	10,35
1"	25	74	65	51	32 4	VS360005	16,85

PN 16.
Laiton Nickelé selon EN 12165.
Filetage Gaz selon norme ISO 228/1.
Température Maxi: 95° C.
Clapet de retenue EPDM.
Ressort inox AISI 304.
Presse Étoupe PTFE.
Manette Papillon Aluminium Noire.



SYC 361

VANNE PAPILLON F/F AVEC PIÈCE FOLLE ET CLAPET ANTI-RETOUR INCORPORÉ



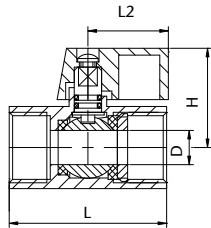
Ø	D mm.	L mm.	L2 mm.	H mm.		COD.	€
1/2"	15	64	54	40	100 10	VS361003	7,40
3/4"	20	80	54	44	60 6	VS361004	11,95
1"	25	91	65	51	48 6	VS361005	18,60

PN 16.
Laiton Nickelé selon EN 12165.
Filetage Gaz selon norme ISO 228/1.
Température Maxi: 95° C.
Clapet de retenue EPDM.
Ressort Inox AISI 304.
Presse Étoupe PTFE.
Manette Papillon Aluminium Noire.



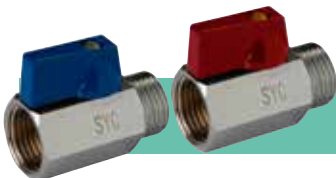
SYC 1011/1011R

VANNE F/F SÉRIE « MINI »



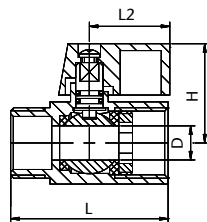
Ø	D mm.	L mm.	L2 mm.	H mm.		COD. BLEU	COD. ROUGE	€
1/8"	7	40	23	27	200 20	VS101100	VSR10110	2,95
1/4"	8	40	23	27	200 20	VS101101	VSR10111	2,95
3/8"	8	40	23	27	200 20	VS101102	VSR10112	2,95
1/2"	10	47	23	29	160 16	VS101103	VSR10113	3,55
3/4"	15	50	23	31	100 10	VS101104	VSR10114	6,00

PN 16.
Laiton Chromé selon EN 12165.
Filetage Gaz selon norme ISO 228/1.
Température Maxi: 100° C.
Manette Papillon Bleu ou Rouge.



SYC 1012/1012R

VANNE M/F SÉRIE « MINI »



Ø	D mm.	L mm.	L2 mm.	H mm.		COD. BLEU	COD. ROUGE	€
1/8"	7	40	23	27	200 20	VS101200	VSR10120	2,95
1/4"	8	40	23	27	200 20	VS101201	VSR10121	2,95
3/8"	8	40	23	27	200 20	VS101202	VSR10122	2,95
1/2"	10	47	23	29	160 16	VS101203	VSR10123	3,55
3/4"	15	50	23	31	100 10	VS101204	VSR10124	6,00

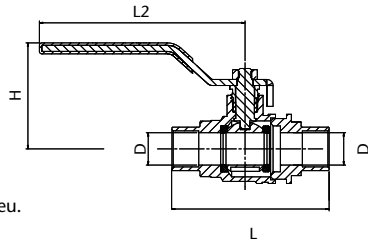
PN 16.
Laiton Chromé selon EN 12165.
Filetage Gaz selon norme ISO 228/1.
Température Maxi: 100° C.
Manette Papillon Bleu ou Rouge.



SYC 30/S

VANNE À SOUDER

PN 30.
Laiton selon EN 12165.
Extrémités à souder.
Température Maxi: 120° C.
Presse Étoupe PTFE.
Poignée Acier revêtement PVC Bleu.



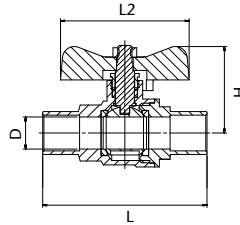
Ø	D mm.	L mm.	L2 mm.	H mm.	📦		COD.	€
15 mm.	13,5	69	85	44	64	8	VS30S315	4,75
18 mm.	13,5	72	85	44	64	8	VS30S418	4,95
22 mm.	18	81	85	46	48	6	VS30S422	7,00
28 mm.	21	95	115	55	32	4	VS30S528	11,60
35 mm.	30	113	140	76	16	4	VS30S635	20,95
42 mm.	37	130	140	81	8	2	VS30S742	31,30
54 mm.	47	151	165	91	4	1	VS30S854	51,15



SYC 330/S

VANNE PAPILLON À SOUDER

PN 30.
Laiton selon EN 12165.
Extrémités à souder.
Température Maxi: 120° C.
Presse Étoupe PTFE.
Manette Papillon Aluminium Rouge.



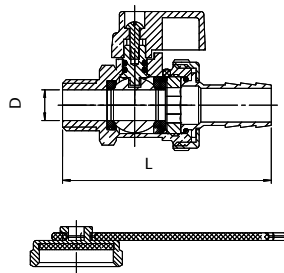
Ø	D mm.	L mm.	L2 mm.	H mm.	📦		COD.	€
15 mm.	13,5	69	54	36	64	8	VS33S315	4,75
18 mm.	13,5	72	54	36	64	8	VS33S418	4,95
22 mm.	18	81	54	39	48	6	VS33S422	7,00



SYC 519

VANNE POUR VIDANGE

PN 16.
Laiton selon EN 12165.
Filetage Gaz selon norme ISO 228/1.
Température Maxi: 100° C.
Joint NBR.
Evacuation avec bouchon de sécurité.
Manette papillon noire.



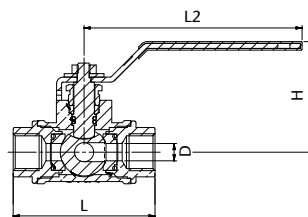
Ø	D mm.	L mm.	📦		COD.	€
1/2"	10	70	64	8	VS519003	5,00



SYC 1302/1303

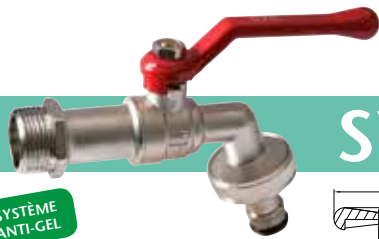
VANNE 3 VOIES
1302 PASSAGE EN L / 1303 PASSAGE EN T

PN 16.
Laiton Nickelé selon EN 12165.
Filetage Gaz selon norme ISO 228/1.
Température Maxi: 120° C.
Presse Étoupe PTFE.
Sphère à 2 ou 3 voies en « L » ou en « T ».
Poignée Acier revêtement PVC Rouge.



Ø	D mm.	L mm.	L2 mm.	H mm.	📦		COD.	€
1/4"	10	81	125	64	24	6	VS130(2)(3)01	23,20
3/8"	10	81	125	64	24	6	VS130(2)(3)02	23,20
1/2"	10	82	125	64	24	6	VS130(2)(3)03	23,20
3/4"	15	91	125	67	15	5	VS130(2)(3)04	31,85
1"	20	105	161	72	12	4	VS130(2)(3)05	51,85
1 1/4"	25	116	161	79	9	3	VS130(2)(3)06	69,60
1 1/2"	32	140	220	92	4	1	VS130(2)(3)07	124,65
2"	40	164	220	98	2	1	VS130(2)(3)08	191,60

*(2): SYC 1302 passage en L
*(3): SYC 1303 passage en T

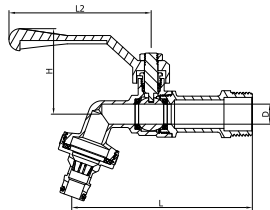


SYC 41

ROBINET DE PUISAGE POIGNÉE ALUMINIUM RACCORD EXPRESS

SYSTÈME ANTI-GEL

PN 20.
Laiton nickelé selon EN 12165.
Temp. Maximum 100 ° C
Presse-étoupe avec doublure PTFE.
Poignée en aluminium rouge.
Raccord express.



Ø	D mm.	L mm.	L2 mm.	H mm.		COD.	€
1/2" x 3/4"	10	98	86	50	64 8	VS041003	6,00
3/4" x 1"	12	112	86	51	48 6	VS041004	8,70
1" x 1"	15	120	100	54	32 4	VS041005	12,25

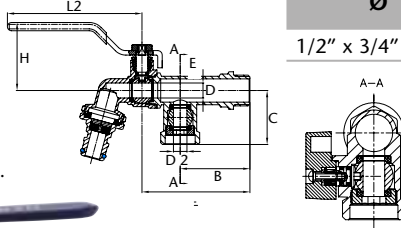


SYC 42

ROBINET DE PUISAGE 2 SORTIES AVEC RACCORD EXPRESS

SYSTÈME ANTI-GEL

PN 16.
Laiton Nickelé selon EN 12165.
Température Maxi: 90° C.
Presse Étoupe PTFE.
Poignée Acier Revêtement PVC Bleu.
Raccord express.



Ø	D mm.	D2 mm.	B mm.	E mm.	C mm.	L2 mm.	H mm.		COD.	€
1/2" x 3/4" x 3/4"	10	9	47	72	37	92	45	36 9	VS042344	9,90

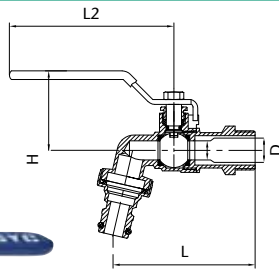


SYC 43

ROBINET DE PUISAGE POIGNÉE INOX AVEC RACCORD EXPRESS

SYSTÈME ANTI-GEL

PN 16.
Laiton Nickelé selon EN 12165.
Température Maxi: 90° C.
Presse Étoupe PTFE.
Poignée Inox Revêtement PVC Bleu .
Raccord express.



Ø	D mm.	L mm.	L2 mm.	H mm.		COD.	€
1/2" x 3/4"	10	74	90	45	80 10	VS043003	6,05
3/4" x 1"	12	91	100	47	48 6	VS043004	8,45
1" x 1 1/4"	15	94	110	53	32 4	VS043005	10,45



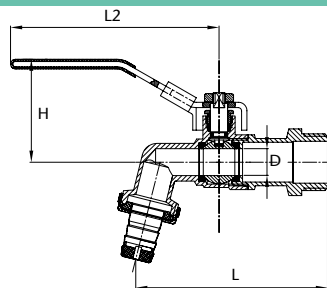
SYC 44

ROBINET DE PUISAGE CADENASSABLE



SYSTÈME ANTI-GEL

PN 16. Pag. 195
Laiton Nickelé selon EN 12165.
Température Maxi: 90° C.
Presse Étoupe PTFE.
Poignée Acier Revêtement PVC Bleu.
Raccord cannelé 2 pièces.
Brise jet en nylon.



Ø	D mm.	L mm.	L2 mm.	H mm.		COD.	€
1/2" x 1/2"	10	73	97	45	80 10	VS044033	4,60
1/2" x 3/4"	10	74	97	45	80 10	VS044003	4,55
3/4" x 3/4"	12	91	97	45	48 6	VS044044	6,50
3/4" x 1"	12	91	97	47	48 6	VS044004	6,70
1" x 1 1/4"	15	94	114	58	32 4	VS044005	8,65

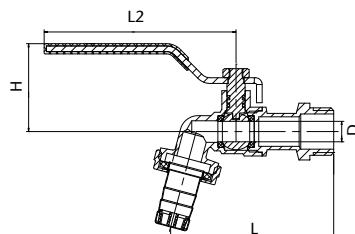


SYC 45

ROBINET DE PUISAGE

SYSTÈME ANTI-GEL

PN 16. Pag. 195
Laiton Nickelé selon EN 12165.
Température Maxi: 90° C.
Poignée Acier Revêtement PVC Bleu.
Raccord cannelé 2 pièces.
Brise jet en nylon.



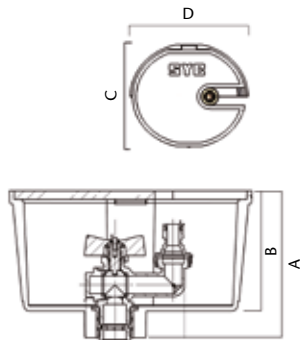
Ø	D mm.	L mm.	L2 mm.	H mm.		COD.	€
1/2" x 3/4"	9	71	81	38	80 10	VS045003	3,65
3/4" x 1"	12	87	85	42	48 6	VS045004	5,80
1" x 1 1/4"	14	94	105	47	32 4	VS045005	8,05



SYC 800

BOUCHE D'ARROSAGE

Bouche avec couvercle vert.
Raccord express.
Vannes à sphère sortie verticale.
Température Maxi: 100° C.
Pressé Étoupe PTFE.
Manette papillon aluminium rouge.



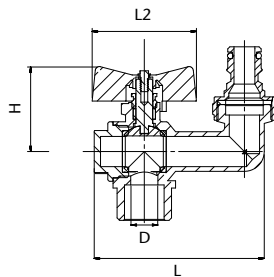
Ø	A mm.	B mm.	C mm.	D mm.		COD.	€	
1/2" / 3/4" x 3/4"	123	100	178	200	2	1	VS800044	30,30
1/2" / 3/4" x 1"					2	1	VS800045	33,00



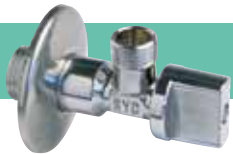
SYC 88

VANNE PAPILLON SORTIE ÉQUERRE

PN 16.
Laiton selon EN 12165.
Température Maxi: 100° C.
Pressé Étoupe PTFE.
Manette Papillon Aluminium Rouge.
Raccord express.



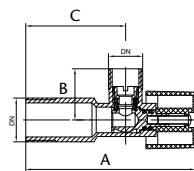
Ø	D mm.	L mm.	L2 mm.	H mm.		COD.	€	
3/4" x 3/4"	13	82	50	41	48	6	VS088044	15,00
3/4" x 1"	13	84	50	43	48	6	VS088045	17,45



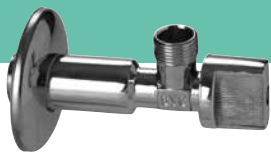
SYC 60

VANNE ÉQUERRE POUR LAVABO

PN 10.
Laiton Chromé selon EN 12165.
Température Maxi: 90° C.
Serrage à vis.
Rosace Inox .



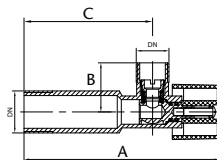
Ø	A mm.	B mm.	C mm.		COD.	€	
1/2" x 3/8"	80	24	47	160	2	VS060002	2,40
1/2" x 1/2"	80	24	47	160	2	VS060003	2,50



SYC 60L

VANNE ALLONGÉE POUR LAVABO

PN 10.
Laiton Chromé selon EN 12165.
Température Maxi: 90° C.
Serrage à vis.
Rosace Inox.



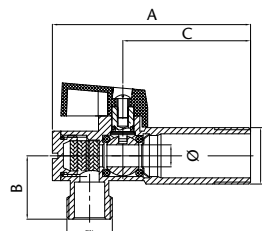
Ø	A mm.	B mm.	C mm.		COD.	€	
1/2" x 3/8"	98	24	63	136	2	VS060L02	3,15



SYC 66

VANNE POUR LAVABO AVEC ÉCROU

PN 10.
Laiton Chromé selon EN 12165.
Température Maxi: 90° C.
Serrage à vis.
Rosace Inox.



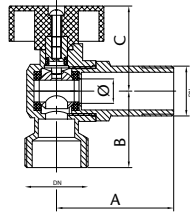
Ø	Ø mm.	A mm.	B mm.	C mm.		COD.	€	
1/2" x 3/8"	8	72	23	47	138	2	VS066002	3,40
1/2" x 1/2"	8	72	23	47	138	2	VS066003	3,50
1/2" x 3/4"	8	72	23	47	138	2	VS066004	3,60



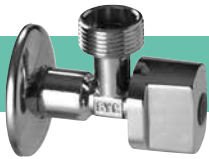
SYC 1100

VANNE POUR MACHINE À LAVER

PN 10.
Laiton Chromé selon EN 12165.
Température Maxi: 90° C.
Serrage à vis.
Rosace Inox.



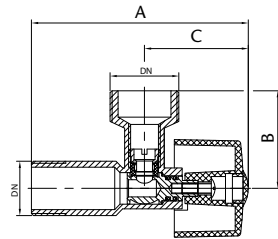
Ø	Ø mm.	A mm.	B mm.	C mm.		COD.	€
1/2" x 3/4"	9	40	32	35	95 1	VS110034	4,00



SYC 1110

VANNE POUR MACHINE À LAVER

PN 10.
Laiton Chromé selon EN 12165.
Température Maxi: 90° C.
Serrage à vis.
Rosace Inox.



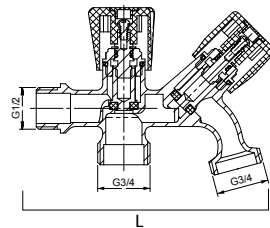
Ø	A mm.	B mm.	C mm.		COD.	€
1/2" x 3/4"	82	37	39	90 1	VS111034	3,50



SYC 1200

VANNE DOUBLE POUR MACHINE À LAVER

PN 10.
Laiton Chromé selon EN 12165.
Poignée Chromée ABS.



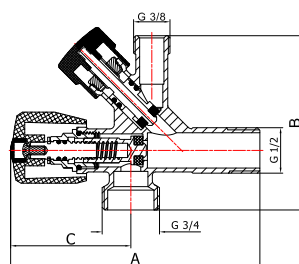
Ø	L mm.		COD.	€
1/2" x 3/4" x 3/4"	115	48 6	VS120003	12,00



SYC 1300

VANNE MIXTE MACHINE À LAVER ET LAVABO

PN 10.
Laiton Chromé selon EN 12165.
Temp. maxi 100°C.
Serrage à vis.
Rosace Inox.

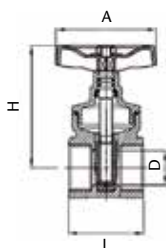


Ø	A mm.	B mm.	C mm.		COD.	€
1/2" x 3/4" x 3/8"	113	79	55	36 1	VS130342	9,20

VANNES À OPERCULE



SYC 150/G VANNE À OPERCULE CAOUTCHOUC



PN 16.
Laiton selon EN 12165.
Filetage Gaz selon norme ISO 228/1.
Température Maxi: 80° C.
Opercule en laiton + NBR vulcanisé.
Manette Acier Rouge.

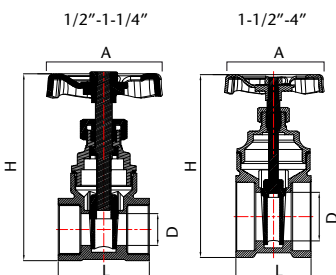
Ø	D mm.	L mm.	H mm.	A mm.		COD.	€
1/2"	13	39	58	50	96 12	VS150G03	6,40
3/4"	19	45	69	50	64 8	VS150G04	8,65
1"	25	51	80	59	48 6	VS150G05	13,90
1 1/4"	29	56	94	59	28 7	VS150G06	23,55
1 1/2"	36	61	128	78	12 3	VS150G07	32,30
2"	45	64	142	78	12 3	VS150G08	45,45
2 1/2"	60	100	170	100	3 1	VS150G0A	93,50
3"	70	100	195	100	3 1	VS150G0B	129,65
4"	99	107	260	130	2 1	VS150G0C	231,70



SYC 150 VANNE À OPERCULE LAITON



PN 16.
Laiton selon EN 12165.
Filetage Gaz selon norme ISO 228/1.
Température Maxi: 80° C.
Opercule en laiton.
Manette Acier Rouge.

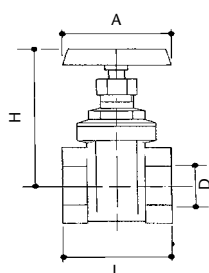


Ø	D mm.	L mm.	H mm.	A mm.		COD.	€
3/8"	13	38	78	50	96 12	VS150002	5,35
1/2"	13	38	78	50	48 12	VS150003	4,85
3/4"	15	41	82	50	48 12	VS150004	5,65
1"	20	45	96	59	32 8	VS150005	7,90
1 1/4"	26	51	115	59	24 4	VS150006	12,55
1 1/2"	33	51	124	70	12 3	VS150007	15,80
2"	42	61	156	70	8 2	VS150008	27,80
2 1/2"	60	66	202	98	10 1	VS15000A	47,50
3"	70	84	236	109	8 1	VS15000B	66,90
4"	93	85	296	131	4 1	VS15000C	119,70



SYC 172 VANNE À OPERCULE BRONZE

PN 16.
Corps en Bronze.
Filetage Gaz selon norme ISO 228/1.
Température Maxi: 80° C.
Manette Acier Rouge.

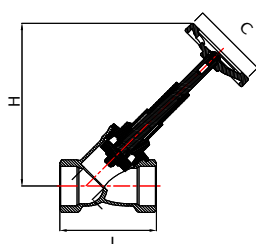


Ø	D mm.	L mm.	H mm.	A mm.		COD.	€
1/2"	15	38	68	45	160 20	VS172003	9,80
3/4"	19	45	78	50	100 20	VS172004	13,25
1"	24	48	92	55	80 10	VS172005	16,65
1 1/4"	32	51	108	60	40 10	VS172006	25,85
1 1/2"	37	58	125	70	35 5	VS172007	33,30
2"	47	62	145	80	25 5	VS172008	45,10
2 1/2"	60	76	175	100	14 1	VS17200A	83,40
3"	72	80	200	100	12 1	VS17200B	103,80
4"	93	96	240	120	6 1	VS17200D	174,45



SYC 173 VANNE INCLINÉE

PN 16.
Laiton selon EN 12165.
Filetage Gaz selon norme ISO 228/1.
Température Maxi: 80° C.
Joint NBR.



Ø	L mm.	C mm.	H mm.		COD.	€
1/2"	57	50	88	60 6	VS173003	7,15
3/4"	63	50	108	50 5	VS173004	10,05
1"	76	62	130	24 3	VS173005	16,30
1 1/4"	95	62	157	16 4	VS173006	31,10
1 1/2"	113	80	169	8 2	VS173007	49,55
2"	134	80	205	8 1	VS173008	83,10

CLAPETS DE RETENUE, CRÉPINES ET FILTRES

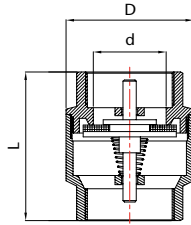


SYC 130

CLAPET DE RETENUE AVEC RESSORT



PN 16-10-8.
Laiton selon EN 12165.
Filetage Gaz selon norme ISO 228/1.
Température Maxi: 80° C.
Guide et obturateur en Laiton.
Joint NBR.
Montage horizontal ou vertical .



Ø	d mm.	L mm.	D mm.		COD.	€
3/8"	14	42	31	144 24	VS130002	3,80
1/2"	15	45	34	120 20	VS130003	4,00
3/4"	23	48	42	72 12	VS130004	5,80
1"	28	56	48	48 8	VS130005	7,70
1 1/4"	37	61	59	24 6	VS130006	11,10
1 1/2"	42	68	67	16 4	VS130007	16,30
2"	54	77	81	8 2	VS130008	26,05
2 1/2"	68	93	104	8 1	VS13000A	55,45
3"	78	97	111	6 1	VS13000B	65,20
4"	100	110	140	2 1	VS13000C	107,80

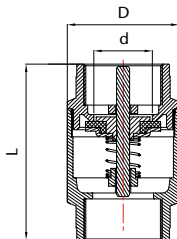


SYC 131

CLAPET DE RETENUE AVEC RESSORT RENFORCÉ



PN 25-16-10.
Laiton selon EN 12165.
Filetage Gaz selon norme ISO 228/1.
Température Maxi: 80° C.
Guide et obturateur en Laiton.
Joint NBR.
Montage horizontal ou vertical.



Ø	d mm.	L mm.	D mm.		COD.	€
1/2"	16	57	35	90 15	VS131003	5,50
3/4"	22	64	42	48 12	VS131004	7,65
1"	25	75	48	36 9	VS131005	11,70
1 1/4"	32	83	61	24 6	VS131006	18,60
1 1/2"	41	93	71	8 2	VS131007	25,20
2"	50	100	87	8 2	VS131008	36,30
2 1/2"	67	120	119	6 1	VS13100A	77,85
3"	79	140	140	4 1	VS13100B	118,45
4"	100	158	154	3 1	VS13100C	177,40

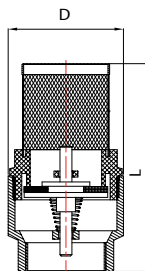


SYC 130/A

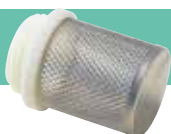
CLAPET DE RETENUE AVEC CRÉPINE



PN 16-10-8.
Laiton selon EN 12165.
Filetage Gaz selon norme ISO 228/1.
Température Maxi: 80° C.
Guide et obturateur en Laiton.
Joint NBR.
Filtre en Acier Inoxydable.



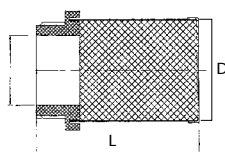
Ø	L mm.	D mm.		COD.	€
1/2"	66	34	72 12	VS130A03	3,45
3/4"	71	43	48 12	VS130A04	4,80
1"	87	48	40 10	VS130A05	6,40
1 1/4"	97	59	12 3	VS130A06	9,15
1 1/2"	111	68	12 3	VS130A07	13,85
2"	129	81	6 3	VS130A08	23,15
2 1/2"	160	103	9 1	VS130A0A	39,10
3"	170	111	8 1	VS130A0B	56,30
4"	194	140	5 1	VS130A0C	81,00



SYC 611

FILTRE EN ACIER INOXYDABLE

Tamis acier Inoxydable.
Raccord en Nylon.



Ø	L mm.	D mm.		COD.	€
1/2"	43	15	250 25	VS611003	0,50
3/4"	44	19	140 14	VS611004	0,55
1"	52	24	88 11	VS611005	0,75
1 1/4"	60	35	48 6	VS611006	1,05
1 1/2"	70	40	40 5	VS611007	1,30
2"	80	50	24 6	VS611008	1,85
2 1/2"	95	63	24 1	VS61100A	2,65
3"	102	78	8 1	VS61100B	3,25
4"	111	98	6 1	VS61100C	4,80

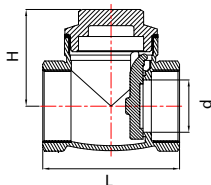


SYC 155

CLAPET ANTIRETOUR SIMPLE BATTANT



PN 16-10-8.
Laiton selon EN 12165.
Filetage Gaz selon norme ISO 228/1.
Température Maxi: 100° C.
Battant en Laiton.
Montage horizontal ou vertical.



Ø	d mm.	L mm.	H mm.	📦		COD.	€
1/2"	14	48	35	72	12	VS155003	4,90
3/4"	20	52	40	60	10	VS155004	6,90
1"	24	63	45	24	6	VS155005	9,90
1 1/4"	30	74	52	20	5	VS155006	15,75
1 1/2"	32	80	54	16	4	VS155007	20,30
2"	48	98	67	8	1	VS155008	34,55
2 1/2"	61	120	81	5	1	VS15500A	53,80
3"	70	135	92	7	1	VS15500B	81,45
4"	86	160	103	4	1	VS15500C	141,45

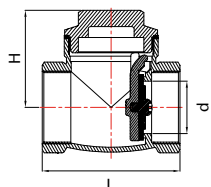


SYC 155/A

CLAPET ANTIRETOUR SIMPLE BATTANT NBR



PN 16-10-8.
Laiton selon EN 12165.
Filetage Gaz selon norme ISO 228/1.
Température Maxi: 80° C.
Joint NBR.
Montage horizontal ou vertical.



Ø	d mm.	L mm.	H mm.	📦		COD.	€
1/2"	14	48	35	72	12	VS155A03	4,90
3/4"	20	52	40	60	10	VS155A04	6,90
1"	24	63	45	24	6	VS155A05	9,90
1 1/4"	30	74	52	20	5	VS155A06	15,75
1 1/2"	32	80	54	16	4	VS155A07	20,30
2"	48	98	67	8	1	VS155A08	34,55
2 1/2"	61	120	81	5	1	VS155A0A	53,80
3"	70	135	92	7	1	VS155A0B	81,45
4"	86	160	103	4	1	VS155A0C	141,45

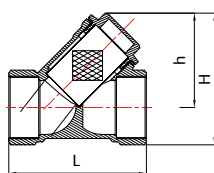


SYC 205

FILTRE LAITON « Y »



PN 16.
Laiton selon EN 12165.
Filetage Gaz selon norme ISO 228/1.
Température Maxi: 120° C.
Tamis en Acier Inoxydable.



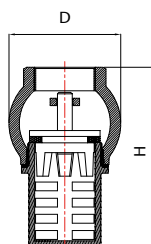
Ø	L mm.	H mm.	h mm.	📦		COD.	€
3/8"	46	41	31	144	12	VS205002	3,70
1/2"	57	53	40	72	12	VS205003	3,95
3/4"	66	62	46	40	10	VS205004	5,95
1"	74	72	52	36	9	VS205005	8,45
1 1/4"	96	88	63	16	4	VS205006	17,00
1 1/2"	104	101	72	12	2	VS205007	20,50
2"	125	122	91	8	1	VS205008	35,10
2 1/2"	146	148	107	4	1	VS20500A	75,20
3"	170	171	123	6	1	VS20500B	88,05
4"	210	214	152	2	1	VS20500C	176,00



SYC 196

CRÉPINE AVEC FILTRE EN LAITON

PN 16.
Laiton selon EN 12165.
Filetage Gaz selon norme ISO 228/1.
Température Maxi: 80° C.
Joint NBR.



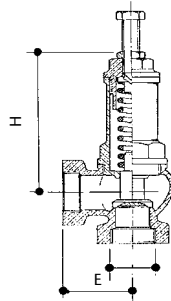
Ø	D mm.	H mm.	📦		COD.	€
1/2"	38	62	60	15	VS196003	5,00
3/4"	44	68	48	12	VS196004	6,25
1"	48	76	36	6	VS196005	7,50
1 1/4"	57	94	20	5	VS196006	12,15
1 1/2"	66	102	12	3	VS196007	16,10
2"	77	116	8	2	VS196008	25,60
2 1/2"	86	140	8	1	VS19600A	36,05
3"	111	149	8	1	VS19600B	53,95
4"	143	186	5	1	VS19600C	103,40

SOUPAPES DE SÉCURITÉ



SYC 560

SOUPAPE DE SÉCURITÉ ÉQUERRE



PN 12.
Laiton selon EN 12165.
Température Maxi: 80° C.
Siège Métallique.
Réglage en aval: 1 à 12 bars.
Livré non réglé.

Ø	H mm.	E mm.		COD.	€
1/2"	76	36	50 1	VSS60003	28,65
3/4"	90	39	40 1	VSS60004	38,70
1"	98	47	25 1	VSS60005	52,55
1 1/4"	125	56	15 1	VSS60006	89,30
1 1/2"	140	63	10 1	VSS60007	120,30
2"	150	75	5 1	VSS60008	165,75
2 1/2"	181	86	2 1	VSS6000A	398,15
3"	205	88	2 1	VSS6000B	520,70



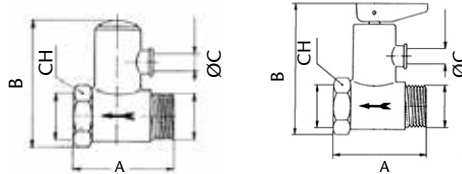
SYC 701

SOUPAPE DE SÉCURITÉ POUR EAU CHAUDE M/F ORIENTABLE



PN 16.
Laiton Nickelé selon EN 12165.
Filetage Gaz selon norme ISO 228/1.
Température Maxi: 120° C.
Avec Clapet Anti-Retour.

Purge orientable.



Ø	TARAGE bar	A mm.	B mm.	C mm.		COD.	€
SANS LEVIER	1/2"	8,5	40	49	6	250 25	VS701R03 4,15
AVEC LEVIER	1/2"	8,5	40	59	6	180 20	VS701RP3 4,85

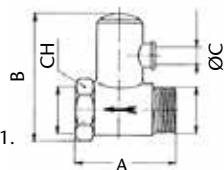


SYC 702

SOUPAPE DE SÉCURITÉ POUR EAU CHAUDE M/F



PN 16.
Laiton Nickelé selon EN 12165.
Filetage Gaz selon norme ISO 228/1.
Température Maxi: 120° C.
Avec Clapet Anti-Retour.



Ø	TARAGE bar	A mm.	B mm.	CH mm.	C mm.		COD.	€
1/2"	8,5	40	49	25	6	250 25	VS702003 3,40	
3/4"	8,5	53	62	30	8	90 10	VS702004 7,30	

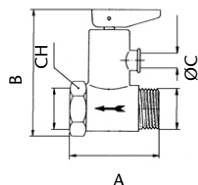


SYC 703

SOUPAPE DE SÉCURITÉ M/F POUR CHAUDIÈRE AVEC LEVIER



PN 16.
Laiton Nickelé selon EN 12165.
Filetage Gaz selon norme ISO 228/1.
Température Maxi: 120° C.
Avec Clapet Anti-Retour.

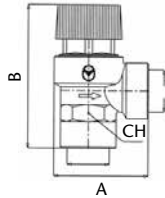


Ø	TARAGE bar	A mm.	B mm.	CH mm.	C mm.		COD.	€
1/2"	8,5	40	59	25	6	180 20	VS703003 4,35	
3/4"	8,5	53	71	30	8	90 10	VS703004 8,25	



SYC 705 SOUPAPE DE SÉCURITÉ F/F À MEMBRANE

PN 10.
Laiton selon EN 12165.
Filetage Gaz selon norme ISO 228/1.
Température Maxi: 120° C.
Obturateur & Membrane EPDM.

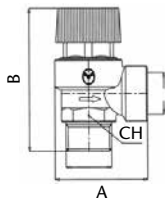


Ø	TARAGE bar	A mm.	B mm.	CH mm.		COD.	€
1/2"	3	42	66	25	108 12	VS705033	6,05
1/2"	7	42	66	25	108 12	VS705073	6,05



SYC 706 SOUPAPE DE SÉCURITÉ M/F À MEMBRANE

PN 10.
Laiton selon EN 12165.
Filetage Gaz selon norme ISO 228/1.
Température Maxi: 120° C.
Obturateur & Membrane EPDM.

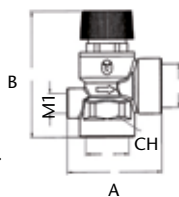


Ø	TARAGE bar	A mm.	B mm.	CH mm.		COD.	€
1/2"	3	42	66	25	108 12	VS706033	6,05
1/2"	7	42	66	25	108 12	VS706073	6,05



SYC 707 SOUPAPE DE SÉCURITÉ M/F À MEMBRANE AVEC PRISE MANOMÈTRE

PN 10.
Laiton selon EN 12165.
Filetage Gaz selon norme ISO 228/1.
Température Maxi: 120° C.
Obturateur & Membrane EPDM.
Sortie Manomètre 1/4".

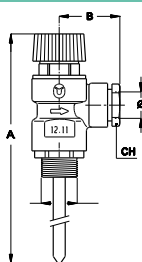


Ø	TARAGE bar	A mm.	B mm.	CH mm.		COD.	€
1/2"	3	50	74	25	90 10	VS707033	7,80



SYC 709 SOUPAPE DE SÉCURITÉ DOUBLE FONCTION TEMPÉRATURE & PRESSION

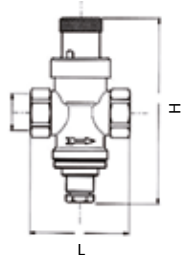
PN 10.
Laiton selon EN 12165.
Filetage Gaz selon norme ISO 228/1.
Température Maxi: 120° C.
Obturateur & Membrane EPDM.
La soupape se déclenche à 90° C
ou à 3 bars.
Capacité d'évacuation:
Ø 15 - 10 kW,
Ø 22 - 25 kW.



Ø	TARAGE bar	A mm.	B mm.	CH mm.		COD.	€
1/2" M x Ø15	3	186	35	21	24 1	VS709335	30,40
3/4" M x Ø22	3	192	39	27	24 1	VS709342	46,40

RÉDUCTEURS DE PRESSION


SYC 140

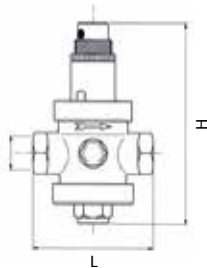
RÉDUCTEUR DE PRESSION À PISTON PN 15


Ø	H mm.	L mm.		COD.	€
1/2"	112	60	50 1	RP140003	14,35
3/4"	113	60	50 1	RP140004	15,05

PN 15.
Laiton Nickelé selon EN 12165.
Filetage Gaz selon norme ISO 228/1.
Température Maxi: 80° C.
Siège en Laiton.
Régulation de 1 à 4 bar.
Prérégulé à 3 bar.



SYC 143

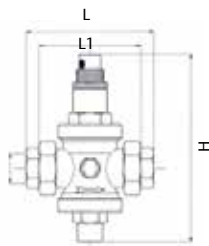
RÉDUCTEUR DE PRESSION À PISTON PN 25


Ø	H mm.	L mm.		COD.	€
1/2"	120	75	25 1	RP143003	23,45
3/4"	150	85	20 1	RP143004	37,55
1"	160	89	15 1	RP143005	43,85
1 1/4"	220	125	6 1	RP143006	92,15
1 1/2"	220	130	6 1	RP143007	95,35
2"	250	138	4 1	RP143008	152,00
2 1/2"	260	145	4 1	RP14300A	217,00
3"	285	177	3 1	RP14300B	320,80
4"	310	190	2 1	RP14300C	824,85

PN 25.
Laiton selon EN 12165.
Filetage Gaz selon norme ISO 228/1.
Température Maxi: 80° C.
Siège en Acier Inoxydable AISI 303.
Régulation de 0.5 à 6 bar.
Prérégulé à 3 bar.



SYC 146

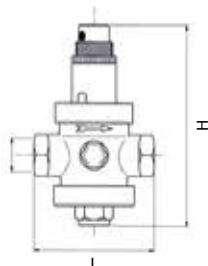
RÉDUCTEUR DE PRESSION À PISTON PN 25 AVEC RACCORDS UNION


Ø	H mm.	L mm.	L1 mm.		COD.	€
1/2"	120	112	75	20 1	RP146003	29,35
3/4"	160	135	88	10 1	RP146004	51,50
1"	166	140	93	10 1	RP146005	54,90
1 1/4"	220	170	110	6 1	RP146006	101,75
1 1/2"	220	175	110	6 1	RP146007	109,10
2"	250	200	130	3 1	RP146008	177,25

PN 25.
Laiton selon EN 12165.
Filetage Gaz selon norme ISO 228/1.
Température Maxi: 80° C.
Siège en Acier Inoxydable AISI 303.
Régulation de 0.5 à 6 bar.
Prérégulé à 3 bar.



SYC 148

RÉDUCTEUR DE PRESSION À PISTON PN 40


Ø	H mm.	L mm.		COD.	€
1/2"	143	75	25 1	RP148003	43,95
3/4"	174	85	20 1	RP148004	58,50
1"	180	91	15 1	RP148005	73,75
1 1/4"	220	116	6 1	RP148006	135,50
1 1/2"	220	125	6 1	RP148007	181,80
2"	250	140	4 1	RP148008	241,00
2 1/2"	260	145	4 1	RP14800A	277,20

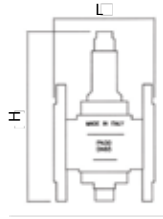
PN 40.
Laiton selon EN 12165.
Filetage Gaz selon norme ISO 228/1.
Température Maxi: 80° C.
Siège en Acier Inoxydable AISI 303.
Régulation de 1 à 8 bar.
Prérégulé à 3 bar.



SYC 149

RÉDUCTEUR DE PRESSION À PISTON PN 30 - À BRIDE

PN 30.
Brides PN16.
Corps en bronze UNI EN 1982.
Siège en acier inoxydable AISI 303.
Joint torique en NBR.
Température Maxi: 80°C.
Régulation de 1,5 à 7 bar.
Préréglé à 3 bar.



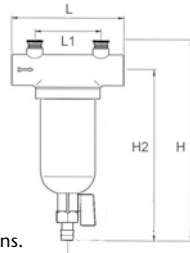
DN	H mm.	L mm.		COD.	€
50	250	165	2 1	RP149050	788,60
65	260	170	2 1	RP149065	915,55
80	285	172	2 1	RP149080	1.061,70
100	340	200	2 1	RP149100	1.235,85



SYC 156

FILTRE AUTO-NETTOYANT 100 MICRONS

PN 25.
Laiton selon EN 12165.
Filetage Gaz selon norme ISO 228/1.
Température Maxi: 130° C.
Prise Manomètre en entrée et sortie.
Robinet pour nettoyage ø 3/8".
Tamis en Acier Inoxydable AISI 304 de 100 microns.
Tamis disponible en 300 microns.



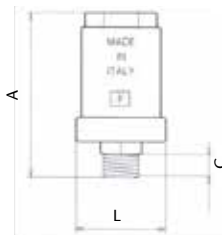
Ø	L mm.	L1 mm.	H mm.	H2 mm.		COD.	€
1/2"	118	70	196	165	17 1	RP156003	60,85
3/4"	118	70	196	165	17 1	RP156004	60,85
1"	123	72	220	180	13 1	RP156005	78,25
1 1/4"	123	72	220	180	13 1	RP156006	78,25
1 1/2"	153	98	258	214	8 1	RP156007	102,05
2"	153	98	258	214	8 1	RP156008	102,05



SYC 145

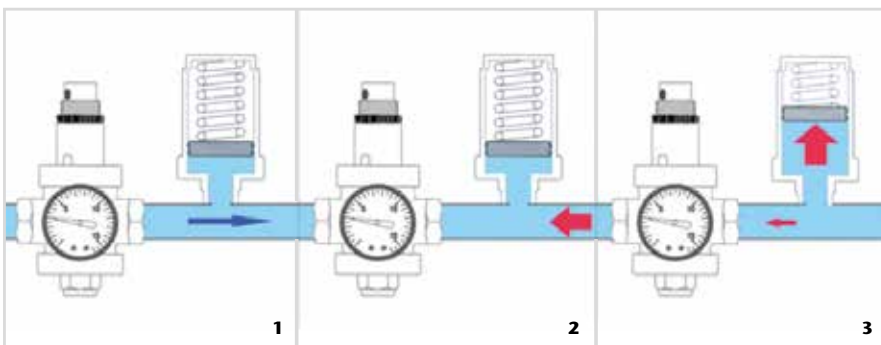
ANTIBÉLIER MÂLE À RESSORT

PN 10.
Laiton selon EN 12165.
Filetage Gaz selon norme ISO 228/1.
Température Maxi: 130° C.
Ressort Acier Inoxydable.
Pression Maximale de Retour 40 bar.



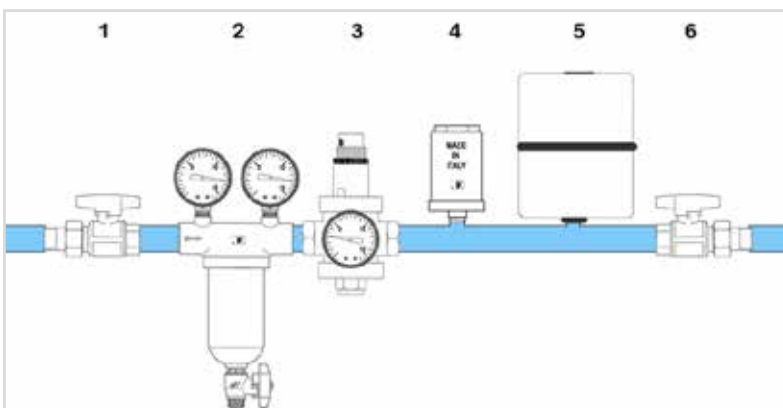
Ø	L mm.	A mm.	C mm.		COD.	€
1/2"	51	93	12	50 1	RP145003	16,35

FONCTIONNEMENT DE L'ANTI-BÉLIER MÂLE À RESSORT



1. Fonctionnement normal.
2. Arrêt de l'arrivée d'eau.
3. Absorption de la suppression.

INSTALLATION CORRECTE



1. Vannes à sphère.
2. Filtre autonettoyant.
3. Réducteur de Pression.
4. Anti-Bélier.
5. Vase d'expansion.
6. Vannes à sphère.

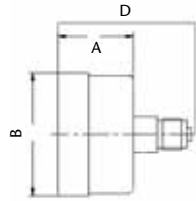
MANOMÈTRES



SYC 400

MANOMÈTRE Ø 50

Boîtier en Acier Noir.
Intérieur et Raccords en Laiton.
Fileté Mâle 1/4".
Connexion arrière.
Double indication: bar/psi.
Fabriqués selon EN 837-1.
Précision CL 1,6.
Double indication: bar/psi.



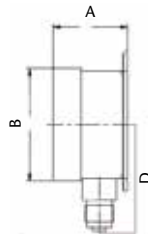
PLAGE (bar)	A mm.	B mm.	D mm.		COD.	€
0 - 2	29	54	47	125 1	VS400002	3,30
0 - 4	29	54	47	125 1	VS400004	3,30
0 - 6	29	54	47	125 1	VS400006	3,30
0 - 10	29	54	47	125 1	VS400010	3,30
0 - 16	29	54	47	125 1	VS400016	3,30



SYC 410

MANOMÈTRE Ø 50

Boîtier en Acier Noir.
Intérieur et Raccords en Laiton.
Fileté Mâle 1/4".
Connexion inférieure.
Double indication: bar/psi.
Fabriqués selon EN 837-1.
Précision CL 1,6.



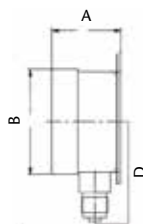
PLAGE (bar)	A mm.	B mm.	D mm.		COD.	€
0 - 2	29	54	45	180 1	VS410002	3,30
0 - 4	29	54	45	180 1	VS410004	3,30
0 - 6	29	54	45	180 1	VS410006	3,30
0 - 10	29	54	45	180 1	VS410010	3,30
0 - 16	29	54	45	180 1	VS410016	3,30



SYC 420

MANOMÈTRE Ø 63

Boîtier en Acier Noir.
Intérieur et raccords en Laiton.
Fileté Mâle 1/4".
Connexion inférieure.
Double indication: bar/psi.
Fabriqués selon EN 837-1.
Précision CL 1,6.



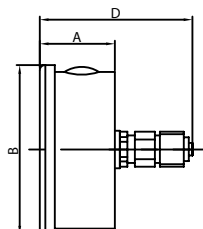
PLAGE (bar)	A mm.	B mm.	D mm.		COD.	€
0 - 2	30	63	52	120 1	VS420002	3,50
0 - 4	30	63	52	120 1	VS420004	3,50
0 - 6	30	63	52	120 1	VS420006	3,50
0 - 10	30	63	52	120 1	VS420010	3,50
0 - 16	30	63	52	120 1	VS420016	3,50



SYC 432

MANOMÈTRE AVEC GLYCÉRINE Ø 63

Boîtier en Acier Inoxydable AISI 304.
Intérieur et raccords en Laiton.
Filetage mâle 1/4".
Connexion arrière.
Double indication: bar/psi.
Fabrication selon Norme EN 837-1.
Précision CL 1,6.



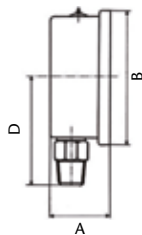
PLAGE (bar)	A mm.	B mm.	D mm.		COD.	€
0 - 2	30	68	61	64 1	VS432002	7,65
0 - 4	30	68	61	64 1	VS432004	7,65
0 - 6	30	68	61	64 1	VS432006	7,65
0 - 10	30	68	61	64 1	VS432010	7,65
0 - 16	30	68	61	64 1	VS432016	7,65
0 - 25	30	68	61	64 1	VS432025	7,65
0 - 60	30	68	61	64 1	VS432060	7,65
0 - 100	30	68	61	64 1	VS432100	7,65



SYC 430

MANOMÈTRE AVEC GLYCÉRINE Ø 63

Boîtier en Acier Inoxydable AISI 304.
Intérieur et Raccords en Laiton.
Fileté Mâle 1/4".
Connexion inférieure.
Double indication: bar/psi.
Fabriqués selon EN 837-1.
Précision CL 1,6.



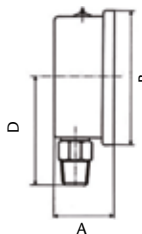
PLAGE (bar)	A mm.	B mm.	D mm.		COD.	€
0 - 2	30	68	55	100 1	VS430002	7,65
0 - 4	30	68	55	100 1	VS430004	7,65
0 - 6	30	68	55	100 1	VS430006	7,65
0 - 10	30	68	55	100 1	VS430010	7,65
0 - 16	30	68	55	100 1	VS430016	7,65
0 - 25	30	68	55	100 1	VS430025	7,65
0 - 60	30	68	55	100 1	VS430060	7,65
0 - 100	30	68	55	100 1	VS430100	7,65



SYC 440

MANOMÈTRE AVEC GLYCÉRINE Ø 100

Boîtier en Acier Inoxydable AISI 304.
Intérieur et Raccords en Laiton.
Fileté Mâle 1/2".
Connexion inférieure.
Double indication: bar/psi.
Fabriqués selon EN 837-1.
Précision CL 1,6.



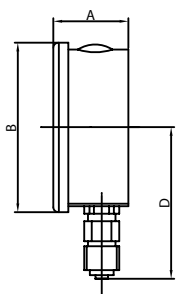
PLAGE (bar)	A mm.	B mm.	D mm.		COD.	€
0 - 2	36	109	83	36 1	VS440002	15,35
0 - 4	36	109	83	36 1	VS440004	15,35
0 - 6	36	109	83	36 1	VS440006	15,35
0 - 10	36	109	83	36 1	VS440010	15,35
0 - 16	36	109	83	36 1	VS440016	15,35
0 - 25	36	109	83	36 1	VS440025	15,35
0 - 60	36	109	83	36 1	VS440060	15,35
0 - 100	36	109	83	36 1	VS440100	15,35



SYC 431

MANOMÈTRE AVEC GLYCÉRINE Ø 63

Boîtier en Acier Inoxydable AISI 304.
Intérieur et raccords en Inox. AISI 304.
Filetage mâle 1/4".
Connexion inférieure.
Double indication: bar/psi.
Fabrication selon Norme EN 837-1.
Précision CL. 1,6.



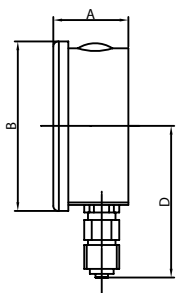
PLAGE (bar)	A mm.	B mm.	D mm.		COD.	€
0 - 2	30	68	60	100 1	VS431002	15,70
0 - 4	30	68	60	100 1	VS431004	15,70
0 - 6	30	68	60	100 1	VS431006	15,70
0 - 10	30	68	60	100 1	VS431010	15,70
0 - 16	30	68	60	100 1	VS431016	15,70
0 - 25	30	68	60	100 1	VS431025	15,70
0 - 60	30	68	60	100 1	VS431060	15,70
0 - 100	30	68	60	100 1	VS431100	15,70



SYC 441

MANOMÈTRE AVEC GLYCÉRINE Ø 100

Boîtier en Acier Inoxydable AISI 304.
Intérieur et raccords en Inox. AISI 304.
Filetage mâle 1/2".
Connexion inférieure.
Double indication: bar/psi.
Fabrication selon Norme EN 837-1.
Précision CL. 1,6.



PLAGE (bar)	A mm.	B mm.	D mm.		COD.	€
0 - 6	36	109	85	36 1	VS441006	25,55
0 - 10	36	109	85	36 1	VS441010	25,55
0 - 16	36	109	85	36 1	VS441016	25,55
0 - 25	36	109	85	36 1	VS441025	25,55
0 - 60	36	109	85	36 1	VS441060	25,55
0 - 100	36	109	85	36 1	VS441100	25,55

ÉLÉMENTS D'ÉTANCHÉITÉ

SYC A90

TÉFLON LIQUIDE ANAÉROBIE POUR RACCORDS MÉTALLIQUES



	COD.	€
6	TLA90000	13,65

CARACTÉRISTIQUES

Contenance: 50 ml.
Convient pour eau chaude et eau froide.
Réponds à la norme EN 751-1 pour les gaz combustibles.
Approbation pour DVGW.
Température de travail: -50° C à 150° C.
Absorbe les vibrations.
Prévient la corrosion.
Contient du PTFE qui lubrifie l'union.
Permet un démontage des raccords avec des outils classiques.
Stocker à une température comprise entre 5° C et 28° C, ne pas laisser exposé au soleil.

AVANTAGES

Permet une mise en eau rapide de l'installation.
Produit prêt à l'emploi.
Dosage précis, par petites quantités.
Étanchéité obtenue par simple serrage.
Permet de combler un espace d'environ 0.35 mm.

TEFLON SYC

RUBAN PTFE



Ø	DENSITÉ g/cm ³		COD.	€
0,1 mm. x 12 mm. x 12 mts	0,3	350 10	TC001212	0,36
0,1 mm. x 25 mm. x 50 mts	0,3	60 5	TC002550	2,80
0,1 mm. x 19 mm. x 50 mts	0,3	80 5	TC001950	2,30
0,2 mm. x 19 mm. x 15 mts	0,3	100 5	TC001915	1,45
0,1 mm. x 12 mm. x 10 mts	1,0	250 10	TCG01210	0,75

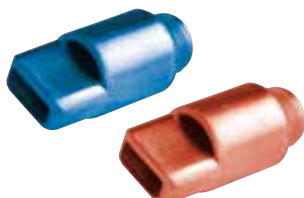


Recommandé pour l'étanchéité des tubes et accessoires filetés.

Spécial GAZ
DVGW CERT ZP 5143
DIN 30660

BOUCHONS

POUR ESSAI DES INSTALLATIONS



Ø	COULEUR		COD.	€
1/2 "	BLEU	600 20	RAFUTPAZ	0,35
1/2 "	ROUGE	600 20	RAFUTPRO	0,35

Fabriqués en ABS.
Uniquement pour essai d'installation à l'eau froide.
Joints en Polyester.
Fournis en sachets plastiques avec 20 bouchons et 40 joints d'étanchéité.

ACCESSOIRES



SYC 55R-54R
SYC 55-54 POIGNÉE

Ø	COD. ROUGE	COD. BLEU	€
1/2"	VSR55M03	VS055M03	0,45
3/4"	VSR55M04	VS055M04	0,55
1"	VSR55M05	VS055M05	0,90
1 1/4"	VSR55M06	VS055M06	1,20
1 1/2"	VSR55M07	VS055M07	1,55
2"	VSR55M08	VS055M08	1,75
2 1/2" - 3"	VSR55MAB	VS055MAB	6,75
4"	VSR55MOC	VS055MOC	6,75



SYC 50-56
SYC 40-46 POIGNÉE

Ø	COD. ROUGE	COD. BLEU	€
1/4" - 1/2"	VS050M13	VS040M13	0,45
3/4"	VS050M04	VS040M04	0,55
1"	VS050M05	VS040M05	0,90
1 1/4"	VS050M06	VS040M06	1,55
1 1/2" - 2"	VS050M78	VS040M78	1,65
2 1/2" - 3"	VS050MAB	VS040MAB	6,05
4"	VS050M0D	VS040M0D	7,35



SYC 10 POIGNÉE

Ø	COD.	€
1/2" - 3/4"	VS010M34	1,60
1"	VS010M05	2,90
1 1/4" - 1 1/2"	VS010M67	5,30
2"	VS010M08	6,20



SYC 355R-354R
SYC 355-354 PAPILLON

Ø	COD. ROUGE	COD. BLEU	€
1/2"-3/4"	VSR35M34	VS355M34	0,55
1"	VSR35M05	VS355M05	0,90



SYC 350-356
SYC 340-346 PAPILLON

Ø	COD. ROUGE	COD. BLEU	€
3/8"-3/4"	VS350M24	VS340M24	0,55
1"	VS350M05	VS340M05	0,90



SYC 30/S POIGNÉE

Ø	COD.	€
1/2" - 3/4"	VS30SM34	0,50
1"	VS30SM05	0,90
1 1/4"-1 1/2"	VS30SM67	1,60
2"	VS30SM08	2,20



SYC 43 POIGNÉE

Ø	COD.	€
1/2"-3/4"	VS043M34	1,45
1"	VS043M05	1,95



SYC 44 POIGNÉE

Ø	COD.	€
1/2" - 3/4"	VS044M34	0,80
1"	VS044M05	1,45



SYC 45 POIGNÉE

Ø	COD.	€
1/2" - 3/4"	VS045M34	0,45
1"	VS045M05	0,80



SYC 173 VOLANT

Ø	COD.	€
1/2" - 3/4"	VS173V34	0,80
1" - 1 1/4"	VS173V56	1,25
1 1/2" - 2"	VS173V78	2,35



SYC 150 VOLANT

Ø	COD.	€
1/2" - 3/4"	VS150V34	0,60
1" - 1 1/4"	VS150V56	0,65
1 1/2" - 2"	VS150V78	1,20
2 1/2"	VS150V0A	3,05
3"	VS150V0B	4,45
4"	VS150V0C	5,55



SYC 205 TAMIS

Ø	COD.	€
1/2"	VS205M33	0,50
3/4"	VS205M34	0,55
1"	VS205M35	0,80
1/2"	VS205M03	0,45
3/4"	VS205M04	0,50
1"	VS205M05	0,75
1 1/4"	VS205M06	0,80
1 1/2"	VS205M07	0,95
2"	VS205M08	1,25
2 1/2"	VS205M0A	2,25
3"	VS205M0B	3,25
4"	VS205M0C	4,45

300 µm 500 µm 1200 µm



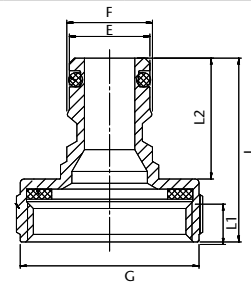
SYC 205 JOINT

Ø	COD.	€
1/2"	VS205J03	0,20
3/4"	VS205J04	0,25
1"	VS205J05	0,30



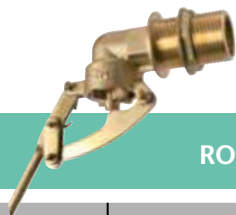
RACCORD RAPIDE

Ø		COD.	€
3/4"	400 40	VS046RR4	1,55
1"	300 30	VS046RR5	2,05



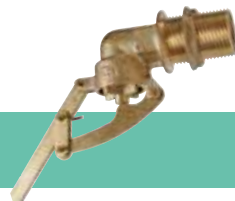
DN	E	F	L	L2	L1	G
3/4"	16	17	35,2	24	7	29
1"	16	17	36,5	24	8	35

ROBINETS FLOTTEURS



ROBINET AVEC LEVIER FILETÉ

Ø	FILETAGE		COD.	€
3/8"	3/16	50 5	VS91LR02	7,20
1/2"	6/100	50 5	VS91LR03	6,80
3/4"	7/100	50 5	VS91LR04	9,90
1"	8/100	25 5	VS91LR05	15,45
1 1/4"	9/100	10 1	VS91LR06	34,95
1 1/2"	9/100	10 1	VS91LR07	45,30
2"	9/100	6 1	VS91LR08	77,60



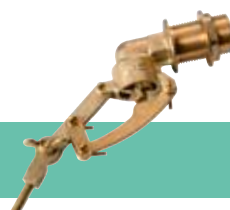
ROBINET AVEC LEVIER PLAT

Ø		COD.	€
1/2"	50 5	VS91LP03	8,30
3/4"	50 5	VS91LP04	11,35
1"	25 5	VS91LP05	16,45
1 1/4"	10 1	VS91LP06	38,85
1 1/2"	10 1	VS91LP07	48,40
2"	6 1	VS91LP08	81,75



FLOTTEUR EN CUIVRE POUR ROBINET À LEVIER PLAT

Ø	DIAMÈTRE cm		COD.	€
1/2"	12	50 1	VS92CP03	21,95
3/4"	15	24 1	VS92CP04	27,00
1"	17	18 1	VS92CP05	32,45
1 1/4"	20	18 1	VS92CP06	51,15
1 1/2"	23	24 1	VS92CP07	53,10
2"	25	24 1	VS92CP08	64,35



ROBINET AVEC LEVIER FILETÉ ET ARTICULÉ

Ø	FILETAGE		COD.	€
1/2"	6/100	50 5	VS91LA03	7,75
3/4"	7/100	50 5	VS91LA04	10,90
1"	8/100	25 5	VS91LA05	16,55



FLOTTEUR PLASTIQUE BOULE POUR ROBINET À LEVIER FILETÉ

Ø	DIAMÈTRE cm	FILET.		COD.	€
3/8"	9	3/16	200 1	VS92PE02	1,20
1/2"	11	6/100	110 1	VS92PE03	2,55
3/4"	13	7/100	65 1	VS92PE04	2,90
1"	15	8/100	30 1	VS92PE05	3,80
1 1/4" - 1 1/2"	20	9/100	18 1	VS92PE06	5,90
2"	23	9/100	12 1	VS92PE08	7,75



FLOTTEUR PLASTIQUE MIXTE POUR TOUS ROBINETS

Ø	DIAMÈTRE cm	FILET.		COD.	€
1/2"	12	6/100	120 1	VS92PM03	5,55
3/4"	12	7/100	120 1	VS92PM04	5,55
1"	15	8/100	60 1	VS92PM05	6,60
1 1/4" - 1 1/2"	20	9/100	25 1	VS92PM06	10,05
2"	25	9/100	13 1	VS92PM08	13,95



JOINT DE PISTON

Ø		COD.	€
3/8"	10	VS93GP02	0,65
1/2"	10	VS93GP03	0,80
3/4"	10	VS93GP04	0,80
1"	10	VS93GP05	0,90
1 1/4"	10	VS93GP06	0,90
1 1/2"	10	VS93GP07	1,25
2"	10	VS93GP08	1,75



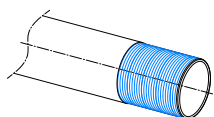
GOUPILLE POUR ROBINET

Ø		COD.	€
3/8" y 1/2"	10	VS93PA02	0,20
3/4" y 1"	10	VS93PA04	0,20
1 1/4" y 1 1/2"	10	VS93PA06	0,45
2"	10	VS93PA08	0,95

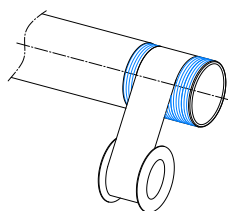
INSTRUCTIONS DE MONTAGE

S'assurer que la vanne est adaptée aux conditions de mise en service: nature du fluide, pression, température.

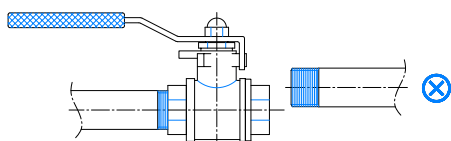
S'assurer que l'extrémité fileté du tube soit propre et sans bavure.



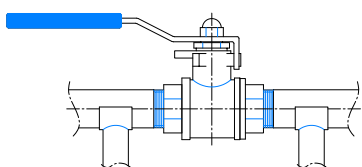
Il est essentiel d'utiliser un élément d'étanchéité (téflon ou similaire) sur le filetage afin d'assurer une parfaite étanchéité.



Les tubes à assembler doivent être placés sur le même axe. La vanne ne doit pas absorber une différence d'alignement. La distorsion résultant d'un alignement incorrect peut produire des problèmes d'étanchéité et de manipulation ou une rupture de la vanne.



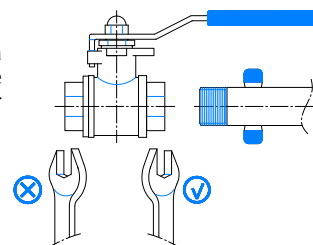
Les tubes raccordés à la vanne doivent être parfaitement fixés.



Ne jamais serrer le corps de la vanne dans un étau, ne pas serrer avec une clé démultipliée. La vanne pourrait être déformée ou cassée.

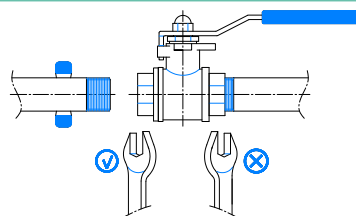
Au moment de raccorder le tube et la vanne, utiliser une clé hexagonale qui s'adapte aux flancs de la vanne, ne pas utiliser d'autre clé.

Sur le premier côté: maintenir le tube et visser la vanne, serrer la vanne à l'aide d'une clé hexagonale pour assurer la liaison.



Maintenir le tube à l'aide d'une pince

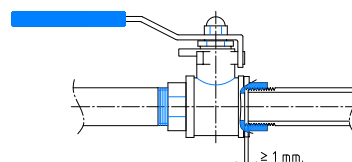
Sur le second côté: maintenir la vanne et visser le tube.



Visser le tube à l'aide d'une pince

En règle générale, ne pas serrer à plus de 30 Nm.

Du fait qu'en règle générale, le filet du tube est plus long que celui de la vanne, il est essentiel, pour éviter de faire éclater la vanne, que l'extrémité du tube ne bute pas sur le siège de la vanne. Minimum 1 mm.



NOTE: La conception de l'installation doit éviter toute tension afin de ne pas endommager la vanne et la maintenir opérationnelle.

IMPORTANT

Les vannes à sphère doivent rester en permanence en position totalement ouverte ou totalement fermée. La transition d'une position à une autre devra se faire délicatement afin de ne pas générer de perturbation brusque ni de coups de bélier.

Mancœuvres à effectuer sur le dispositif: manipuler la vanne environ tous les deux mois, augmenter cette fréquence en cas d'eau dure ou de présence de dépôts.

Si la vanne offre trop de résistance à son ouverture ou à sa fermeture, utiliser un tube d'une longueur suffisante pour prolonger le levier.

Pour une installation temporairement hors service, il est recommandé de fermer les connexions et les vidanger.

CONNECTIONS FLEXIBLES

DN 8

CONNECTIONS FLEXIBLES EN ACIER INOXYDABLE POUR INSTALLATIONS SANITAIRES

- Tube intérieur en EPDM - Certificat ACS.
- Tressé en acier inoxydable AISI 304.
- Raccords sertis en acier inoxydable AISI 304.
- Raccords en laiton nickelé.
- Joint EPDM incorporé.
- Conforme à la norme EN-13618.
- Produit certifié AENOR.
- Produit certifié CSTBat.

- **Diamètre intérieur: 8 mm.**
- Diamètre extérieur: 12 mm.
- Diamètre de passage: 6 mm.
- Débit nominal: 30 l/mn.
- Rayon de courbure: 30 mm.
- Pression de travail: 10 bar.
- Température maximale: 90° C.
- Convient pour l'eau potable.

Applications:

Installations sanitaires, lavabos, bidets, toilettes, chauffe-eau, hôtellerie.



F 3/8" - F 3/8"

LONGUEUR mm.			COD.	€
150	200	5	H1H2H215	1,45
200	100	5	H1H2H220	1,55
250	100	5	H1H2H225	1,55
300	100	5	H1H2H230	1,65
350	100	5	H1H2H235	1,70
400	120	5	H1H2H240	2,00
500	100	5	H1H2H250	2,05
600	100	5	H1H2H260	2,35
800	100	5	H1H2H280	2,80
1000	50	5	H1H2H299	3,35



M 3/8" - F 3/8"

LONGUEUR mm.			COD.	€
150	200	5	H1M2H215	1,45
200	100	5	H1M2H220	1,55
250	100	5	H1M2H225	1,55
300	100	5	H1M2H230	1,65
350	100	5	H1M2H235	1,70
400	120	5	H1M2H240	2,00
500	100	5	H1M2H250	2,05
600	100	5	H1M2H260	2,35
800	100	5	H1M2H280	2,80
1000	50	5	H1M2H299	3,35



F 1/2" - F 1/2"

LONGUEUR mm.			COD.	€
150	200	5	H1H3H315	1,70
200	100	5	H1H3H320	1,80
250	100	5	H1H3H325	1,85
300	100	5	H1H3H330	1,95
350	100	5	H1H3H335	2,05
400	120	5	H1H3H340	2,15
500	100	5	H1H3H350	2,20
600	100	5	H1H3H360	2,50
800	100	5	H1H3H380	3,10
1000	50	5	H1H3H399	3,45



M 1/2" - F 1/2"

LONGUEUR mm.			COD.	€
150	200	5	H1M3H315	1,70
200	100	5	H1M3H320	1,80
250	100	5	H1M3H325	1,85
300	100	5	H1M3H330	1,95
350	100	5	H1M3H335	2,05
400	120	5	H1M3H340	2,15
500	100	5	H1M3H350	2,20
600	100	5	H1M3H360	2,50
800	100	5	H1M3H380	3,10
1000	50	5	H1M3H399	3,45



F 3/8" - F 1/2"

LONGUEUR mm.			COD.	€
150	200	5	H1H2H315	1,70
200	100	5	H1H2H320	1,80
250	100	5	H1H2H325	1,85
300	100	5	H1H2H330	1,95
350	100	5	H1H2H335	2,05
400	120	5	H1H2H340	2,15
500	100	5	H1H2H350	2,20
600	100	5	H1H2H360	2,50
800	100	5	H1H2H380	3,10
1000	50	5	H1H2H399	3,45



M 1/2" - F 3/8"

LONGUEUR mm.			COD.	€
150	200	5	H1M3H215	1,70
200	100	5	H1M3H220	1,80
250	100	5	H1M3H225	1,85
300	100	5	H1M3H230	1,95
350	100	5	H1M3H235	2,05
400	120	5	H1M3H240	2,15
500	100	5	H1M3H250	2,20
600	100	5	H1M3H260	2,50
800	100	5	H1M3H280	3,10
1000	50	5	H1M3H299	3,45



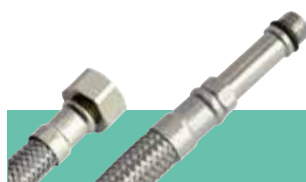
M 3/8" - F 1/2"

LONGUEUR mm.			COD.	€
150	200	5	H1M2H315	1,70
200	100	5	H1M2H320	1,80
250	100	5	H1M2H325	1,85
300	100	5	H1M2H330	1,95
350	100	5	H1M2H335	2,05
400	120	5	H1M2H340	2,15
500	100	5	H1M2H350	2,20
600	100	5	H1M2H360	2,50
800	100	5	H1M2H380	3,10
1000	50	5	H1M2H399	3,45



F 3/8" - M 10x1 L17

LONGUEUR mm.			COD.	€
300	100	5	H1H21130	2,35
400	120	5	H1H21140	2,55
500	100	5	H1H21150	2,75



F 3/8" - M 10x1 L37

LONGUEUR mm.			COD.	€
300	100	5	H1H21330	2,65
400	120	5	H1H21340	2,85
500	100	5	H1H21350	3,10

DN 13

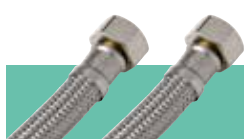
CONNECTIONS FLEXIBLES EN ACIER INOXYDABLE POUR CHAUFFAGE ET AIR CONDITIONNÉ.

- Tube intérieur en EPDM - Certificat ACS.
- Tressé en acier inoxydable AISI 304.
- Raccords sertis en acier inoxydable AISI 304.
- Raccords en laiton nickelé.
- Joint EPDM incorporé.
- Conforme à la norme EN-13618.
- Produit certifié CSTBat.

- **Diamètre intérieur: 13 mm.**
- Diamètre extérieur: 17 mm.
- Diamètre de passage: 10 mm.
- Débit nominal: 70 l/mn.
- Rayon de courbure: 45 mm.
- Pression de travail: 10 bar.
- Température maximale: 90° C.
- Convient pour l'eau potable.

Applications:

Chaudières, accumulateurs, panneaux solaires, air conditionné, machine à laver.



F 1/2" - F 1/2"

LONGUEUR mm.			COD.	€
200	60	5	H2H3H320	3,25
250	50	5	H2H3H325	3,50
300	60	5	H2H3H330	3,75
350	50	5	H2H3H335	4,00
400	70	5	H2H3H340	4,35
500	50	5	H2H3H350	4,85
600	50	5	H2H3H360	5,30
800	50	5	H2H3H380	6,40
1000	25	5	H2H3H399	7,35



M 1/2" - F 1/2"

LONGUEUR mm.			COD.	€
200	60	5	H2M3H320	3,25
250	50	5	H2M3H325	3,50
300	60	5	H2M3H330	3,75
350	50	5	H2M3H335	4,00
400	70	5	H2M3H340	4,35
500	50	5	H2M3H350	4,85
600	50	5	H2M3H360	5,30
800	50	5	H2M3H380	6,40
1000	25	5	H2M3H399	7,35



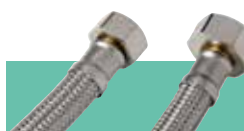
F 3/4" - F 3/4"

LONGUEUR mm.			COD.	€
200	50	5	H2H4H420	3,70
250	50	5	H2H4H425	3,95
300	60	5	H2H4H430	4,25
350	50	5	H2H4H435	4,45
400	60	5	H2H4H440	4,75
500	50	5	H2H4H450	5,25
600	50	5	H2H4H460	5,80
800	50	5	H2H4H480	6,75
1000	25	5	H2H4H499	7,80



M 3/4" - F 3/4"

LONGUEUR mm.			COD.	€
200	50	5	H2M4H420	3,70
250	50	5	H2M4H425	3,95
300	60	5	H2M4H430	4,25
350	50	5	H2M4H435	4,45
400	60	5	H2M4H440	4,75
500	50	5	H2M4H450	5,25
600	50	5	H2M4H460	5,80
800	50	5	H2M4H480	6,75
1000	25	5	H2M4H499	7,80



F 1/2" - F 3/4"

LONGUEUR mm.			COD.	€
250	50	5	H2H3H425	3,95
300	60	5	H2H3H430	4,25
350	50	5	H2H3H435	4,45
400	60	5	H2H3H440	4,75
500	50	5	H2H3H450	5,25



M 1/2" - F 3/4"

LONGUEUR mm.			COD.	€
250	50	5	H2M3H425	3,95
300	60	5	H2M3H430	4,25
350	50	5	H2M3H435	4,45
400	60	5	H2M3H440	4,75
500	50	5	H2M3H450	5,25

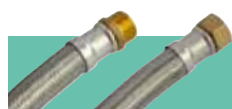
DN 19-50

CONNEXIONS FLEXIBLES EN ACIER INOXYDABLE POUR APPLICATIONS INDUSTRIELLES.

- Tube intérieur en EPDM - Certificat ACS.
- Tressé en acier inoxydable AISI 304.
- Raccords sertis en acier inoxydable AISI 304 (3/4" et 1").
- Raccords sertis en alluminium (1 1/4" à 2").
- Raccords laiton.
- **Pression de travail: 16 bar.**
- Température maximale: 90° C.
- Convient pour l'eau potable.

Applications:

Surpresseurs, pompes, climatisation, applications industrielles.



M 3/4" - F 3/4"

CARACTÉRISTIQUES	LONGUEUR mm.		COD.	€
Diamètre intérieur: 19 mm. Diamètre extérieur: 27 mm. Diamètre de passage: 15 mm. Débit nominal: 120 l/mn. Rayon de courbure: 80 mm.	300	25 5	H3M4H430	7,20
	400	25 5	H3M4H440	8,10
	500	25 5	H3M4H450	8,35
	600	25 5	H3M4H460	9,45
	800	25 5	H3M4H480	12,45
	1000	25 5	H3M4H499	14,65



F 3/4" - F 3/4"

CARACTÉRISTIQUES	LONGUEUR mm.		COD.	€
Diamètre intérieur: 19 mm. Diamètre extérieur: 27 mm. Diamètre de passage: 15 mm. Débit nominal: 120 l/mn. Rayon de courbure: 80 mm.	300	25 5	H3H4H430	7,20
	400	25 5	H3H4H440	8,10
	500	25 5	H3H4H450	8,35
	600	25 5	H3H4H460	9,45
	800	25 5	H3H4H480	12,45
	1000	25 5	H3H4H499	14,65



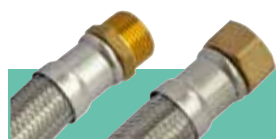
M 1" - F 1"

CARACTÉRISTIQUES	LONGUEUR mm.		COD.	€
Diamètre intérieur: 25 mm. Diamètre extérieur: 33 mm. Diamètre de passage: 20 mm. Débit nominal: 200 l/mn. Rayon de courbure: 100 mm.	300	25 5	H3M5H530	11,85
	400	25 5	H3M5H540	13,25
	500	25 5	H3M5H550	13,90
	600	15 5	H3M5H560	15,00
	800	15 5	H3M5H580	19,05
	1000	10 5	H3M5H599	23,70



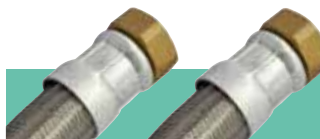
F 1" - F 1"

CARACTÉRISTIQUES	LONGUEUR mm.		COD.	€
Diamètre intérieur: 25 mm. Diamètre extérieur: 33 mm. Diamètre de passage: 20 mm. Débit nominal: 200 l/mn. Rayon de courbure: 100 mm.	300	25 5	H3H5H530	11,85
	400	25 5	H3H5H540	13,25
	500	25 5	H3H5H550	13,90
	600	15 5	H3H5H560	15,00
	800	15 5	H3H5H580	19,05
	1000	10 5	H3H5H599	23,70



M 1 1/4" - F 1 1/4"

CARACTÉRISTIQUES	LONGUEUR mm.		COD.	€
Diamètre intérieur: 30 mm. Diamètre extérieur: 43 mm. Diamètre de passage: 25 mm. Débit nominal: 400 l/mn. Rayon de courbure: 190 mm.	300	15 5	H3M6H630	21,00
	400	10 5	H3M6H640	24,50
	500	10 5	H3M6H650	28,00
	600	10 5	H3M6H660	31,40
	800	10 5	H3M6H680	38,45
	1000	10 5	H3M6H699	45,45



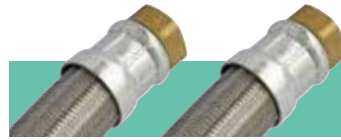
F 1 1/4" - F 1 1/4"

CARACTÉRISTIQUES	LONGUEUR mm.		COD.	€
Diamètre intérieur: 30 mm. Diamètre extérieur: 43 mm. Diamètre de passage: 25 mm. Débit nominal: 400 l/mn. Rayon de courbure: 190 mm.	300	15 5	H3H6H630	21,00
	400	10 5	H3H6H640	24,50
	500	10 5	H3H6H650	28,00
	600	10 5	H3H6H660	31,40
	800	10 5	H3H6H680	38,45
	1000	10 5	H3H6H699	45,45



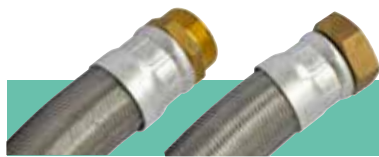
M 1 1/2" - F 1 1/2"

CARACTÉRISTIQUES	LONGUEUR mm.		COD.	€
Diamètre intérieur: 40 mm. Diamètre extérieur: 53 mm. Diamètre de passage: 32 mm. Débit nominal: 700 l/mn. Rayon de courbure: 230 mm.	300	15 5	H3M7H730	33,10
	400	10 5	H3M7H740	37,90
	500	10 5	H3M7H750	42,70
	600	5 5	H3M7H760	47,40
	800	10 5	H3M7H780	57,10
	1000	5 5	H3M7H799	66,45



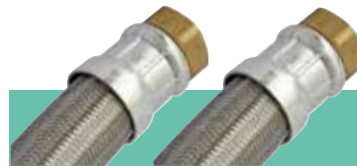
F 1 1/2" - F 1 1/2"

CARACTÉRISTIQUES	LONGUEUR mm.		COD.	€
Diamètre intérieur: 40 mm. Diamètre extérieur: 53 mm. Diamètre de passage: 32 mm. Débit nominal: 700 l/mn. Rayon de courbure: 230 mm.	300	15 5	H3H7H730	33,10
	400	10 5	H3H7H740	37,90
	500	10 5	H3H7H750	42,70
	600	5 5	H3H7H760	47,40
	800	10 5	H3H7H780	57,10
	1000	5 5	H3H7H799	66,45



M 2" - F 2"

CARACTÉRISTIQUES	LONGUEUR mm.		COD.	€
Diamètre intérieur: 50 mm. Diamètre extérieur: 63 mm. Diamètre de passage: 40 mm. Débit nominal: 1050 l/mn. Rayon de courbure: 300 mm.	300	10 5	H3M8H830	52,80
	400	10 5	H3M8H840	58,85
	500	10 5	H3M8H850	65,00
	600	5 5	H3M8H860	71,25
	800	5 5	H3M8H880	83,55
	1000	5 5	H3M8H899	95,30



F 2" - F 2"

CARACTÉRISTIQUES	LONGUEUR mm.		COD.	€
Diamètre intérieur: 50 mm. Diamètre extérieur: 63 mm. Diamètre de passage: 40 mm. Débit nominal: 1050 l/mn. Rayon de courbure: 300 mm.	300	10 5	H3H8H830	52,80
	400	10 5	H3H8H840	58,85
	500	10 5	H3H8H850	65,00
	600	5 5	H3H8H860	71,25
	800	5 5	H3H8H880	83,55
	1000	5 5	H3H8H899	95,30



M 1" - COUDE F 1"

CARACTÉRISTIQUES	LONGUEUR mm.		COD.	€
Diamètre intérieur: 25 mm. Diamètre extérieur: 33 mm. Diamètre de passage: 20 mm. Débit nominal: 200 l/mn. Rayon de courbure: 100 mm.	600	15 5	H3M5C560	19,40
	800	15 5	H3M5C580	21,80



M 1 1/4" - COUDE F 1 1/4"

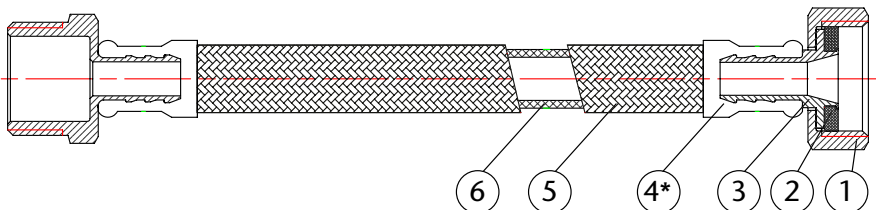
CARACTÉRISTIQUES	LONGUEUR mm.		COD.	€
Diamètre intérieur: 30 mm. Diamètre extérieur: 43 mm. Diamètre de passage: 25 mm. Débit nominal: 400 l/mn. Rayon de courbure: 190 mm.	600	10 5	H3M6C660	37,95
	800	10 5	H3M6C680	41,90



JOINTS CAOUTCHOUC POUR CONNEXIONS FLEXIBLES

Ø		COD.	€
3/8"	50	HJ000002	0,06
1/2" - DN 8	50	HJ000003	0,07
1/2" - DN 13	50	HJ000033	0,07
3/4"	50	HJ000004	0,09
1"	50	HJ000005	0,13
1 1/4"	10	HJ000006	0,24
1 1/2"	10	HJ000007	0,28
2"	10	HJ000008	0,35

COMPOSANTS DU SYSTÈME

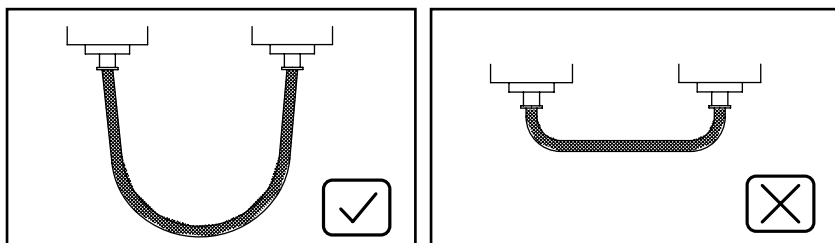


1. Laiton nickelé.
2. Joint EPDM.
3. Laiton.
4. Acier inoxydable AISI 304.
- * Aluminium pour les diamètres de 1 1/4" à 2".
5. Acier inoxydable AISI 304.
6. EPDM.

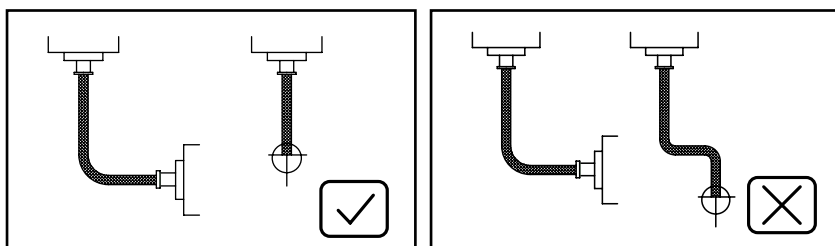
RECOMMANDATIONS DE MISE EN OEUVRE

Avant d'utiliser le flexible, vérifier que le produit est en parfait état.

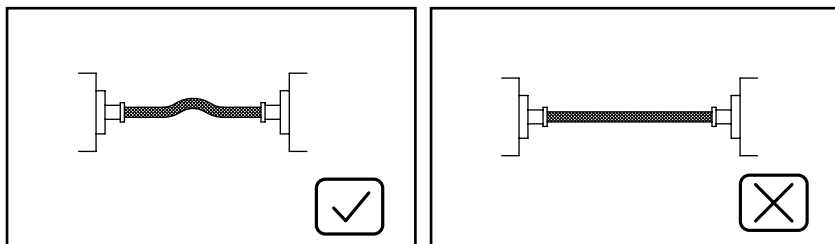
Les flexibles doivent rester visibles, ne pas les encastrer.



Respecter le rayon de courbure minimum qui correspond à chaque diamètre.



Assurez-vous que le flexible n'est soumis à aucune torsion.



Prévoir une longueur suffisante pour éviter une tension..

La fabricant décline toute responsabilité en cas de non respect des consignes d'installation.



ATUSA FRANCE EURL

Immeuble "Le Newton - C"

7, mail Barthélémy Thimonnier

77185 LOGNES - **FRANCE**

Tél.: +33 (0)160055990

commercial@atusagroup.com

www.atusagroup.com