



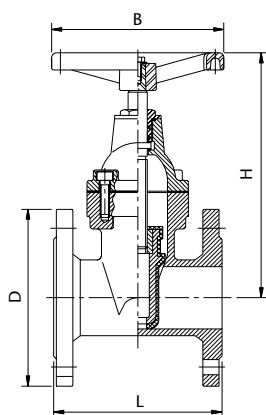
VÁLVULAS
DE
FUNDICIÓN



TARIFA 2023

500

VÁLVULA DE COMPUERTA CIERRE ELÁSTICO - BRIDADA



Bridas:

PN 10

PN 10/16

PN 16

DN	D mm.	L mm.	B mm.	H mm.	Nº AGUJEROS x d mm.	COD.	€
40	150	140	200	220	4 x 19	VF500040	
50	165	150	200	220	4 x 19	VF500050	
65	185	170	200	255	4 x 19	VF500065	
80	200	180	254	280	8 x 19	VF500080	
100	220	190	254	320	8 x 19	VF500100	
125	250	200	315	355	8 x 19	VF500125	
150	285	210	315	400	8 x 23	VF500150	
200	340	230	315	510	8 x 23	VF500201	
200	340	230	315	510	12 x 23	VF500200	
250	395	250	406	600	12 x 23	VF500251	
250	405	250	406	600	12 x 28	VF500250	
300	445	270	406	680	12 x 23	VF500301	
300	460	270	406	680	12 x 28	VF500300	
350	505	290	500	810	16 X 23	VF500351	
350	520	290	500	810	16 x 28	VF500350	
400	565	310	500	890	16 x 28	VF500401	
400	580	310	500	890	16 x 31	VF500400	
NEW 450	615	330	500	990	20 x 28	VF500451	
NEW 450	650	330	500	990	20 x 31	VF500450	
500	670	350	650	1065	20 x 28	VF500501	
500	715	350	650	1065	20 x 34	VF500500	
NEW 600	780	390	650	1270	20 x 31	VF500601	
NEW 600	840	390	650	1270	20 x 37	VF500600	

CARACTERÍSTICAS TÉCNICAS

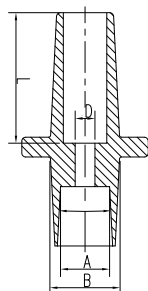
Presión de trabajo: PN 16.
 Temperatura de trabajo: 0° C a 80° C.
 Construidas según: DIN 3352/F4 (EN 1171).
 Bridas según: DIN EN 1092-2 PN 10/16.
 Distancia entre bridas: DIN 3202-1 F4 (EN 558-1 Serie 14).
 Protección interna y externa "EPOXY".

COMPONENTES

Cuerpo: Fundición Nodular GGG 50 (EN-GJS-500-7)
Tapa: Fundición Nodular GGG 50 (EN-GJS-500-7)
Compuerta: Fundición Nodular GGG 50 (EN-GJS-500-7)
Recubrimiento Compuerta: EPDM
Eje: Acero Inoxidable AISI 420
Junta: NBR
Tornillería: Acero Inoxidable A2
Volante: Fundición Nodular GGG 50 (EN-GJS-500-7)

505

CUADRILLO MANIOBRA PARA VÁLVULA DE COMPUERTA Ref. 500



DN	A mm.	B mm.	D mm.	L mm.	COD.	€
40 - 50 - 65	14	30	10	63	VF505050	
80	17	36	10	63	VF505080	
100 - 125 - 150	19	41	10	63	VF505125	
200	24	51	10	63	VF505200	
250 - 300 - 350 - 400	27	58	12	63	VF505250	
500	32	56	14	75	VF505500	

COMPONENTES

Cuerpo: Fundición Nodular GGG 50 (EN-GJS-500-7)

508

EJE DE EXTENSIÓN PARA VÁLVULA DE COMPUERTA Ref. 500



COMPONENTES

Cuerpo: Acero Galvanizado
Enchufe y Cabeza del Eje: Fundición Nodular
Tubo Protector: PVC

DN	LONGITUD					
	600 mm.		1000 mm.		1500 mm.	
	COD.	€	COD.	€	COD.	€
40 - 50 - 65	VFE06040		VFE10040		VFE15040	
80	VFE06080		VFE10080		VFE15080	
100 - 125 - 150	VFE06100		VFE10100		VFE15100	
200	VFE06200		VFE10200		VFE15200	
250 - 300 - 350 - 400	VFE06250		VFE10250		VFE15250	

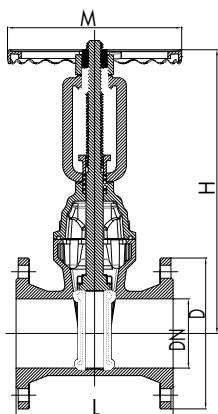
502

VÁLVULA DE COMPUERTA CIERRE ELÁSTICO HUSILLO ASCENDENTE - BRIDADA



DN	D mm.	L mm.	M mm.	H mm.	Nº AGUJEROS x d mm.	COD.	€
50	165	150	200	315	4 x 19	VF502050	
65	185	170	200	325	4 x 19	VF502065	
80	200	180	200	355	8 x 19	VF502080	
100	220	190	254	415	8 x 19	VF502100	
125	250	200	315	490	8 x 19	VF502125	
150	285	210	315	550	8 x 23	VF502150	
200	340	230	315	670	12 x 23	VF502200	
250	405	250	406	845	12 x 28	VF502250	
300	460	270	406	1100	12 x 28	VF502300	

Bridas: ■ PN 10/16 ■ PN 16



CARACTERÍSTICAS TÉCNICAS

Presión de trabajo: PN 16.
 Temperatura de trabajo: 0° C a 80° C.
 Construidas según: DIN 3352/F4 (EN 1171).
 Bridas según: DIN EN 1092-2 PN 10/16.
 Distancia entre bridas: DIN 3202-1 F4 (EN 558-1 Serie 14).
 Protección interna y externa "EPOXY".

COMPONENTES

Cuerpo: Fundición Nodular GGG 50 (EN-GJS-500-7)
Tapa: Fundición Nodular GGG 50 (EN-GJS-500-7)
Compuerta: Fundición Nodular GGG 50 (EN-GJS-500-7)
Recubrimiento Compuerta: EPDM
Puente: Fundición Nodular GGG 50 (EN-GJS-500-7)
Prensa: Fundición Nodular GGG 50 (EN-GJS-500-7)
Eje: Acero Inoxidable AISI 420
Junta: NBR
Empaquetadura: PTFE
Tuerca del Eje: Latón
Arandelas del Volante: Acero Inoxidable AISI 304
Volante: Fundición Nodular GGG 50 (EN-GJS-500-7)

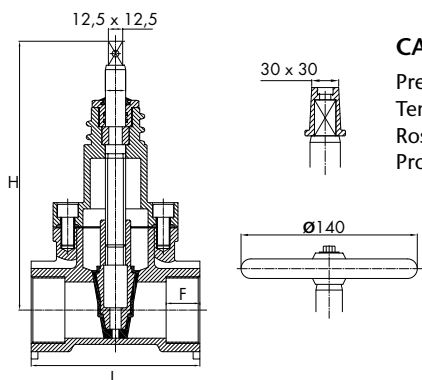
501

VÁLVULA DE COMPUERTA CIERRE ELÁSTICO - ROSCADA



Ø	L mm.	F mm.	H mm.	COD.	€
3/4"	95	16	145	VF501004	
1"	105	20	145	VF501005	
1 1/4"	120	20	149	VF501006	
1 1/2"	130	25	172	VF501007	
2"	150	25	190	VF501008	

	COD.	€
Ref. 502 Cuadradillo	VF502000	
Ref. 503 Volante	VF503000	



CARACTERÍSTICAS TÉCNICAS

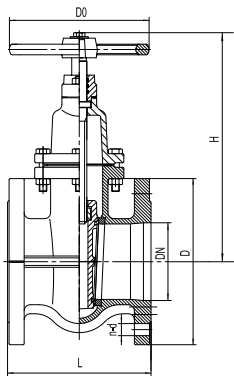
Presión de trabajo: PN 16.
 Temperatura de trabajo: 0° C a 80° C.
 Roscas Hembra cilíndrica.
 Protección interna y externa "EPOXY".

COMPONENTES

Cuerpo: Fundición Nodular GGG 50 (EN-GJS-500-7)
Tapa: Fundición Nodular GGG 50 (EN-GJS-500-7)
Compuerta: Latón
Recubrimiento Compuerta: EPDM
Eje: Acero Inoxidable AISI 420
Junta: NBR
Volante: Acero Carbono
Cuadradillo: Fundición Nodular GGG 50 (EN-GJS-500-7)

503

VÁLVULA DE COMPUERTA CIERRE METAL - BRIDADA



DN	D mm.	L mm.	DO mm.	H mm.	Nº AGUJEROS x d mm.	COD.	€
40	150	140	130	195	4 x 19	VF503040	
50	165	150	130	205	4 x 19	VF503050	
65	185	170	130	225	4 x 19	VF503065	
80	200	180	150	252	8 x 19	VF503080	
100	220	190	185	294	8 x 19	VF503100	
125	250	200	185	350	8 x 19	VF503125	
150	285	210	190	411	8 x 23	VF503150	
200	340	230	220	496	8 x 23	VF503201	
250	395	250	310	576	12 x 23	VF503251	
300	455	270	310	678	12 x 23	VF503301	

Bridas: ■ PN 10 ■ PN 10/16

CARACTERÍSTICAS TÉCNICAS

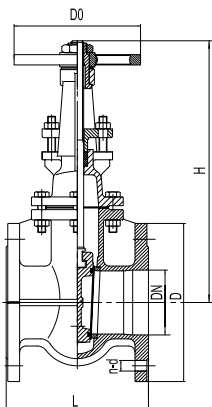
Presión de trabajo: PN 10.
 Temperatura de trabajo: 0° C a 80° C.
 Construidas según: DIN 3352/F4.
 Bridas según: DIN EN 1092-2 PN 10/16.
 Distancia entre bridas: DIN 3202-1 F4 (EN 558-1 Serie 14).

COMPONENTES

Cuerpo: Fundición Gris GG 25 (EN-GJL-250)
Tapa: Fundición Gris GG 25 (EN-GJL-250)
Compuerta: Fundición Gris GG 25 (EN-GJL-250)
Anillo Asiento Cuerpo: Latón
Anillo Asiento Compuerta: Latón
Eje: Acero Inoxidable AISI 420
Volante: Fundición Gris GG 25 (EN-GJL-250)

504

VÁLVULA DE COMPUERTA CIERRE METAL HUSILLO ASCENDENTE - BRIDADA



DN	D mm.	L mm.	DO mm.	H mm.	Nº AGUJEROS x d mm.	COD.	€
40	150	140	160	244 / 295	4 x 19	VF504040	
50	165	150	160	254 / 315	4 x 19	VF504050	
65	185	170	160	294 / 371	4 x 19	VF504065	
80	200	180	160	331 / 424	8 x 19	VF504080	
100	220	190	200	385 / 500	8 x 19	VF504100	
125	250	200	200	457 / 598	8 x 19	VF504125	
150	285	210	250	545 / 711	8 x 23	VF504150	
200	340	230	250	683 / 901	8 x 23	VF504201	
200	340	230	250	683 / 901	12 x 23	VF504200	
250	395	250	320	823 / 1.093	12 x 23	VF504251	
250	405	250	320	823 / 1.093	12 x 28	VF504250	
300	445	270	320	952 / 1.273	12 x 23	VF504301	
300	460	270	320	952 / 1.273	12 x 28	VF504300	

Bridas: ■ PN 10 ■ PN 16 ■ PN 10/16

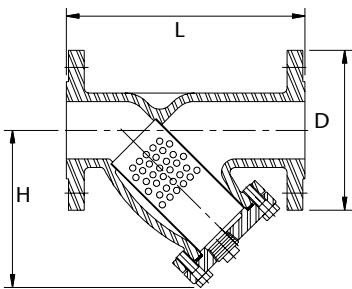
CARACTERÍSTICAS TÉCNICAS

Presión de trabajo: PN 16.
 Temperatura de trabajo: 0° C a 180° C.
 Construidas según: DIN 3352/F4.
 Bridas según: DIN EN 1092-2 PN 10/16.
 Distancia entre bridas: DIN 3202-1 F4 (EN 558-1 Serie 14).

COMPONENTES

Cuerpo: Fundición Nodular GGG 50 (EN-GJS-500-7)
Tapa: Fundición Nodular GGG 50 (EN-GJS-500-7)
Compuerta: Fundición Nodular GGG 50 (EN-GJS-500-7)
Anillo Asiento Cuerpo: Acero inoxidable AISI 304
Anillo Asiento Compuerta: Acero inoxidable AISI 304
Eje: Acero Inoxidable AISI 420
Junta: Grafito
Prensa: Fundición Nodular GGG 50 (EN-GJS-500-7)
Empaquetadura: Grafito
Tuerca del Eje: Latón
Volante: Fundición Gris GG 25 (EN-GJL-250)

510 FILTRO EN "Y" BRIDADO



DN	D mm.	L mm.	H mm.	Nº AGUJEROS x d mm.	AGUJEROS MALLA d mm.	COD.	€
32	140	180	111	4 x 19	1,5	VF510032	
40	150	200	118	4 x 19	1,5	VF510040	
50	165	230	178	4 x 19	1,5	VF510050	
65	185	290	211	4 x 19	1,5	VF510065	
80	200	310	202	8 x 19	1,5	VF510080	
100	220	350	226	8 x 19	3	VF510100	
125	250	400	264	8 x 19	3	VF510125	
150	285	480	309	8 x 23	3	VF510150	
200	340	600	410	8 x 23	3	VF510201	
200	340	600	410	12 x 23	3	VF510200	
250	395	730	444	12 x 23	3	VF510251	
250	405	730	444	12 x 28	3	VF510250	
300	445	850	486	12 x 23	3	VF510301	
300	460	850	486	12 x 28	3	VF510300	
350	520	980	595	16 x 28	3	VF510350	
400	580	1100	673	16 x 31	3	VF510400	
500	715	1250	910	20 x 34	3	VF510500	

Bridas: ■ PN 10 ■ PN 10/16 ■ PN 16

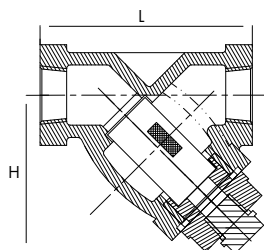
CARACTERÍSTICAS TÉCNICAS

Presión de trabajo: PN 16.
 Temperatura de trabajo: -10° C a 80° C.
 Bridas según: DIN EN 1092-2 PN 10/16.
 Dist. Bridas: DIN 3202-1 F1 (EN 558-1 Serie 1).
 Protección interna y externa "EPOXY".

COMPONENTES

Cuerpo: Fundición Gris GG 25 (EN-GJL-250)
Tapa: Fundición Gris GG 25 (EN-GJL-250)
Malla: Acero Inoxidable AISI 304
Junta: Grafito
Tapón: Fundición Nodular GGG 40 (EN-GJS-400-15)

511 FILTRO EN "Y" ROSCADO



Ø	L mm.	H mm.	AGUJEROS MALLA d mm.	COD.	€
1/2"	76	52	1	VF511003	
3/4"	102	65	1	VF511004	
1"	124	81	1	VF511005	
1 1/4"	132	97	1	VF511006	
1 1/2"	146	103	1	VF511007	
2"	184	117	1	VF511008	
2 1/2"	229	145	1	VF51100A	
3"	254	172	1	VF51100B	

CARACTERÍSTICAS TÉCNICAS

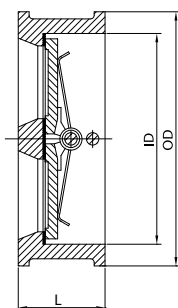
Presión de trabajo: PN 16.
 Temperatura de trabajo: -10° C a 200° C.
 Rosca hembra BSP.

COMPONENTES

Cuerpo: Fundición Nodular GGG 40 (EN-GJS-400-15)
Tapa: Fundición Nodular GGG 40 (EN-GJS-400-15)
Malla: Acero Inoxidable AISI 304
Junta: Grafito

520

VÁLVULA DE RETENCIÓN DE DOBLE PLATO ACERO INOXIDABLE AISI 316



DN	L mm.	OD mm.	ID mm.	COD.	€
40	43	92	65	VF520040	
50	54	109	65	VF520050	
65	54	129	80	VF520065	
80	57	144	94	VF520080	
100	64	164	117	VF520100	
125	70	194	145	VF520125	
150	76	220	170	VF520150	
200	95	275	224	VF520200	
250	108	328	265	VF520250	
300	143	378	312	VF520300	
350	184	438	360	VF520350	
400	191	489	410	VF520400	
NEW 450	203	532	450	VF520450	
500	213	585	500	VF520500	
NEW 600	222	685	624	VF520600	

CARACTERÍSTICAS TÉCNICAS

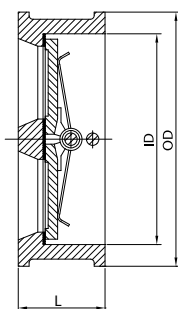
Presión de trabajo: PN 16.
 Temperatura máxima: -10° C a 80° C.
 Adaptable a bridas PN10/16.
 Dist. Bridas: DIN 3202-1 (EN 558-1 Serie 50).
 Protección interna y externa "EPOXY".

COMPONENTES

Cuerpo: Fundición Gris GG 25 (EN-GJL-250)
Plato: Acero Inoxidable AISI 316 (CF8M)
Asiento: Goma vulcanizada NBR
Ejes: Acero Inoxidable AISI 316
Arandela: P.T.F.E.
Muelle: Acero Inoxidable AISI 316

521

VÁLVULA DE RETENCIÓN DE DOBLE PLATO FUNDICIÓN NODULAR



DN	L mm.	OD mm.	ID mm.	COD.	€
40	43	92	65	VF521040	
50	54	109	65	VF521050	
65	54	129	80	VF521065	
80	57	144	94	VF521080	
100	64	164	117	VF521100	
125	70	194	145	VF521125	
150	76	220	170	VF521150	
200	95	275	224	VF521200	
250	108	328	265	VF521250	
300	143	378	312	VF521300	
350	184	438	360	VF521350	
400	191	489	410	VF521400	
NEW 450	203	532	450	VF521450	
500	213	585	500	VF521500	
NEW 600	222	685	624	VF521600	

CARACTERÍSTICAS TÉCNICAS

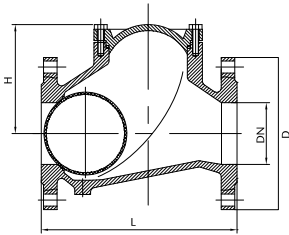
Presión de trabajo: PN 16.
 Temperatura máxima: -10° C a 80° C.
 Adaptable a bridas PN10/16.
 Dist. Bridas: DIN 3202-1 (EN 558-1 Serie 50).
 Protección interna y externa "EPOXY".

COMPONENTES

Cuerpo: Fundición Gris GG 25 (EN-GJL-250)
Plato: Fundición Nodular GGG 40 (EN-GJS-400-15)
Asiento: Goma vulcanizada NBR
Ejes: Acero Inoxidable AISI 304
Arandela: P.T.F.E.
Muelle: Acero Inoxidable AISI 304

550

VÁLVULA DE RETENCIÓN DE BOLA - BRIDADA



Bridas:

- PN 10
- PN 10/16
- PN 16

DN	D mm.	L mm.	H mm.	Nº AGUJEROS x d mm.	COD.	€
40	150	180	98	4 x 19	VF550040	
50	165	200	106	4 x 19	VF550050	
65	185	240	129	4 x 19	VF550065	
80	200	260	146	8 x 19	VF550080	
100	220	300	194	8 x 19	VF550100	
125	250	350	207	8 x 19	VF550125	
150	285	400	240	8 x 23	VF550150	
200	340	500	322	8 x 23	VF550201	
200	340	500	322	12 x 23	VF550200	
250	395	600	388	12 x 23	VF550251	
250	405	600	388	12 x 28	VF550250	
300	445	700	458	12 x 23	VF550301	
300	460	700	458	12 x 28	VF550300	

CARACTERÍSTICAS TÉCNICAS

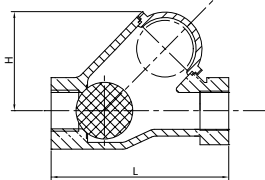
Presión de trabajo: PN 16.
 Temperatura de trabajo: -10° C a 80° C.
 Bridas según: DIN EN 1092-2 PN 10/16.
 Dist. Bridas: DIN 3202-1 F6 (EN 558-1 Serie 48).
 Protección interna y externa "EPOXY".

COMPONENTES

Cuerpo: Fundición Nodular GGG 40 (EN-GJS-400-15)
Tapa: Fundición Nodular GGG 40 (EN-GJS-400-15)
Bola: Metal + NBR
Junta: NBR
Tornillería: Acero Inoxidable A2

555

VÁLVULA DE RETENCIÓN DE BOLA - ROSCADA



Ø	L mm.	H mm.	COD.	€
1"	125	75	VF555005	
1 1/4"	132	75	VF555006	
1 1/2"	145	85	VF555007	
2"	174	116	VF555008	
2 1/2"	200	140	VF55500A	
3"	243	160	VF55500B	

CARACTERÍSTICAS TÉCNICAS

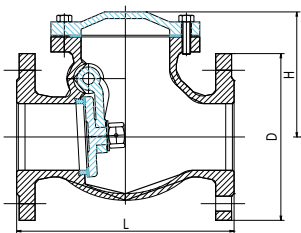
Presión de trabajo: PN 16.
 Temperatura de trabajo: -10° C a 80° C.
 Rosca hembra cilíndrica.
 Protección interna y externa "EPOXY".

COMPONENTES

Cuerpo: Fundición Nodular GGG 40 (EN-GJS-400-15)
Tapa: Fundición Nodular GGG 40 (EN-GJS-400-15)
Bola: Metal + NBR
Junta: NBR
Tornillería: Acero Inoxidable A2

530

VÁLVULA DE RETENCIÓN CON CLAPETA RECUBIERTA DE GOMA



Bridas:

- PN 10
- PN 10/16
- PN 16

DN	D mm.	L mm.	H mm.	Nº AGUJEROS x d mm.	COD.	€
50	165	200	127	4 x 19	VF530050	
65	185	240	137	4 x 19	VF530065	
80	200	260	150	8 x 19	VF530080	
100	220	300	164	8 x 19	VF530100	
125	250	350	185	8 x 19	VF530125	
150	285	400	205	8 x 23	VF530150	
200	340	500	249	8 x 23	VF530201	
200	340	500	249	12 x 23	VF530200	
250	395	600	301	12 x 23	VF530251	
250	405	600	301	12 x 28	VF530250	
300	445	700	333	12 x 23	VF530301	
300	460	700	333	12 x 28	VF530300	

CARACTERÍSTICAS TÉCNICAS

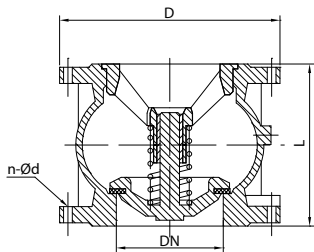
Presión de trabajo: PN 16.
 Temperatura de trabajo: -10° C a 80° C.
 Bridas según: DIN EN 1092-2 PN 10/16.
 Dist. entre Bridas: DIN 3202-1 F6 (EN 558-1 Serie 48).
 Protección interna y externa "EPOXY".

COMPONENTES

Cuerpo: Fundición Gris GG 25 (EN-GJL-250)
Tapa: Fundición Gris GG 25 (EN-GJL-250)
Disco: Fundición Gris GG 25 (EN-GJL-250)
Anillo de Asiento del cuerpo: Latón
Anillo de Asiento del disco: EPDM
Junta: Grafito

560

VÁLVULA DE RETENCIÓN A DISCO



DN	D mm.	L mm.	Nº AGUJEROS x d mm.	COD.	€
50	165	100	4 x 19	VF560050	
65	185	120	4 x 19	VF560065	
80	200	140	8 x 19	VF560080	
100	220	170	8 x 19	VF560100	
125	250	200	8 x 19	VF560125	
150	285	230	8 x 23	VF560150	
200	340	300	8 x 23	VF560201	
200	340	300	12 x 23	VF560200	
250	395	370	12 x 23	VF560251	
250	405	370	12 x 28	VF560250	
300	445	410	12 x 23	VF560301	
300	460	410	12 x 28	VF560300	

Bridas: ■ PN 10 ■ PN 10/16 ■ PN 16

CARACTERÍSTICAS TÉCNICAS

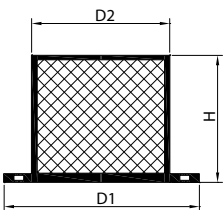
Presión de trabajo: PN 16.
 Temperatura de trabajo: -10° C a 80° C.
 Bridas según: DIN EN 1092-2 PN 10/16.
 Protección interna y externa "EPOXY".

COMPONENTES

Cuerpo: Fundición Nodular GGG40 (EN-GJS-400-15)
Disco: Fundición Nodular GGG40 (EN-GJS-400-15)
Guía: Fundición Nodular GGG40 (EN-GJS-400-15)
Junta de cierre: NBR
Muelle: Acero Inoxidable AISI 304

565

FILTRO COLADOR PARA VÁLVULA DE RETENCIÓN A DISCO

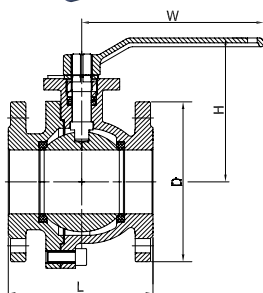


DN	D1 mm.	D2 mm.	H mm.	COD.	€
50	156	111	80	VF565050	
65	176	131	100	VF565065	
80	192	148	120	VF565080	
100	212	168	150	VF565100	
125	242	198	175	VF565125	
150	276	222	200	VF565150	
200	332	278	250	VF565200	
250	385	329	300	VF565250	
300	445	384	350	VF565300	

COMPONENTES: **Filtro:** Acero Zincado **Tornillería:** Acero Inoxidable

570

VÁLVULA DE BOLA



Bridas:

■ PN 10/16

■ PN 16

DN	D mm.	L mm.	H mm.	W mm.	Nº AGUJEROS x d mm.	COD.	€
15	95	115	86	130	4 x 14	VF570015	
20	105	120	95	130	4 x 14	VF570020	
25	115	125	100	160	4 x 14	VF570025	
32	140	130	105	160	4 x 19	VF570032	
40	150	140	121	220	4 x 19	VF570040	
50	165	150	136	250	4 x 19	VF570050	
65	185	170	161	350	4 x 19	VF570065	
80	200	180	180	350	8 x 19	VF570080	
100	220	190	222	400	8 x 19	VF570100	
125	250	325	260	600	8 x 19	VF570125	
150	285	350	280	600	8 x 23	VF570150	
200	340	400	340	700	12 x 23	VF570200	

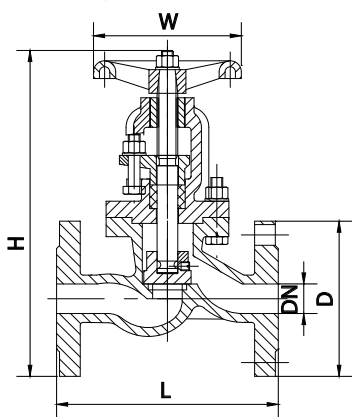
CARACTERÍSTICAS TÉCNICAS

Presión de trabajo: PN 16.
 Temperatura de trabajo: 0° C a 150° C.
 Bridas según: DIN EN 1092-2 PN 10/16.
 Dist. entre bridas: DIN 3202-1 F18 (EN 558-1 Serie 27).
 Placa ISO 5211.
 Paso total.

COMPONENTES

Cuerpo: Fundición Gris GG 25 (EN-GJL-250)
Tapa: Fundición Gris GG 25 (EN-GJL-250)
Bola: Acero Inoxidable AISI 304
Asiento: PTFE
Eje: Acero Inoxidable AISI 304
Junta Cuerpo: PTFE
Empaquetadura: PTFE
Palanca: Fundición Gris GG 25 (EN-GJL-250)

580 VÁLVULA DE GLOBO



DN	D mm.	L mm.	H mm.	W mm.	Nº AGUJEROS x d mm.	COD.	€
15	95	130	182	120	4 X 14	VF580015	
20	105	150	185	120	4 X 14	VF580020	
25	115	160	201	120	4 X 14	VF580025	
32	140	180	253	120	4 x 19	VF580032	
40	150	200	254	140	4 x 19	VF580040	
50	165	230	277	160	4 x 19	VF580050	
65	185	290	312	160	4 x 19	VF580065	
80	200	310	342	175	8 x 19	VF580080	
100	220	350	378	195	8 x 19	VF580100	
125	250	400	447	245	8 x 19	VF580125	
150	285	480	503	315	8 x 23	VF580150	
200	340	600	591	400	12 x 23	VF580200	

Bridas: ■ PN 10/16 ■ PN 16

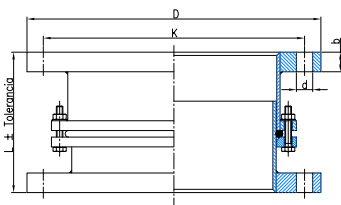
CARACTERÍSTICAS TÉCNICAS

Presión de trabajo: PN 16.
 Temperatura de trabajo: 0° C a 120° C.
 Bridas según: DIN EN 1092-2 PN 10/16.
 Dist. entre bridas: DIN 3202-1 F1 (EN 558 Serie 1).

COMPONENTES

Cuerpo: Fundición Gris GG 25 (EN-GJL-250)
 Tapa: Fundición Gris GG 25 (EN-GJL-250)
 Junta: Grafito
 Asiento Cuerpo: Acero Inoxidable AISI 304
 Asiento Disco: Acero Inoxidable AISI 304
 Disco: Fundición Gris GG 25 (EN-GJL-250)
 Empaquetadura: Grafito
 Prensa: Fundición Gris GG 25 (EN-GJL-250)
 Eje: Acero Inoxidable AISI 420
 Volante: Fundición Gris GG 25 (EN-GJL-250)

700 CARRETE TELESCÓPICO DE DESMONTAJE



DN	Ø	L mm.	TOLERANCIA mm.	D mm.	K mm.	Nº AGUJEROS x d mm.	b mm.	COD.	€
50	2"	180	±30	165	125	4 x 18	18	VF700050	
65	2 1/2"	180	±30	185	145	8 x 18	18	VF700065	
80	3"	180	±30	200	160	8 x 18	20	VF700080	
100	4"	180	±30	220	180	8 x 18	20	VF700100	
125	5"	180	±30	250	210	8 x 18	22	VF700125	
150	6"	180	±30	285	240	8 x 22	22	VF700150	
200	8"	220	±40	340	295	8 x 22	24	VF700201	
200	8"	220	±40	340	295	12 x 22	24	VF700200	
250	10"	230	±40	395	350	12 x 22	26	VF700251	
250	10"	230	±40	405	355	12 x 26	26	VF700250	
300	12"	230	±40	445	400	12 x 22	26	VF700301	
300	12"	230	±40	460	410	12 x 26	28	VF700300	
350	14"	270	±40	505	460	16 x 22	28	VF700351	
350	14"	270	±40	520	470	16 x 26	30	VF700350	
400	16"	270	±40	565	515	16 x 26	32	VF700401	
400	16"	270	±40	580	525	16 x 30	32	VF700400	
500	20"	270	±40	670	620	20 x 26	38	VF700501	
500	20"	270	±40	715	650	20 x 33	38	VF700500	
600	24"	330	±50	780	725	20 x 30	36	VF700601	
600	24"	330	±50	840	770	20 x 36	38	VF700600	

Bridas: ■ PN 10 ■ PN 10/16 ■ PN 16

CARACTERÍSTICAS TÉCNICAS

Presión de trabajo: PN 10 y PN 16.
 Bridas según: DIN 2576 PN 10/16 y
 DIN 2502 PN 16.

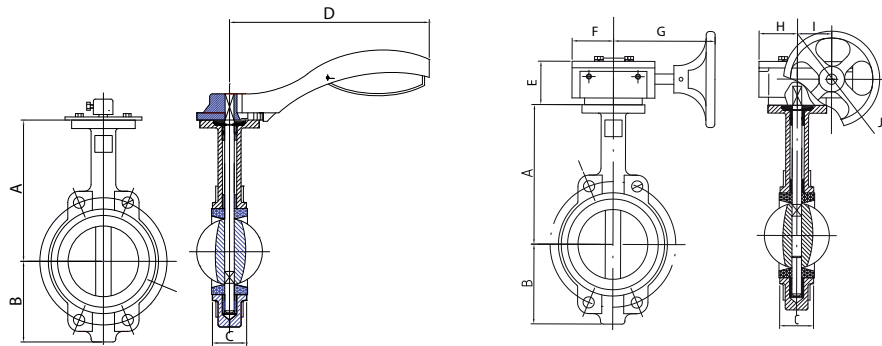
COMPONENTES

Virola: Acero Inoxidable AISI 304
 Bridas: Acero al Carbono S235 JR
 Junta: NBR
 Tornillos: Acero Cincado 8.8
 Pintura: Epoxy

TAMAÑOS, PRESIONES SUPERIORES, OTRAS CONFIGURACIONES - BAJO CONSULTA.

900/901/910/911/930/931

VÁLVULA DE MARIPOSA
TIPO WAFER



DN	32	40	50	65	80	100	125	150	200	250	300	350	400	450	500	600
A mm.	150	150	161	175	181	200	213	226	260	292	337	368	400	422	480	562
B mm.	65	65	80	89	95	114	127	139	175	203	242	267	309	328	361	459
C mm.	33	33	43	46	46	52	56	56	60	68	78	78	102	114	127	154
D mm.	170	170	170	170	170	170	220	220	260	350	350	-	-	-	-	-
E mm.	60	60	60	60	60	60	60	60	75	75	75	75	97	97	120	123
F mm.	52	52	52	52	52	52	52	52	75	75	75	75	112	112	128	131
G mm.	153	153	153	153	153	153	153	153	215	215	235	235	277	277	283	305
H mm.	52	52	52	52	52	52	52	52	75	75	81	81	112	112	128	131
I mm.	45	45	45	45	45	45	45	45	63	63	80	80	108	108	115	194
J mm.	135	135	135	135	145	145	145	145	270	270	270	270	380	380	380	385

CARACTERÍSTICAS TÉCNICAS

Presión de trabajo: PN 16.
 Temperatura: * EPDM: -10° C a 120° C.
 * NBR: -10° C a 80° C.
 Adecuadas para bridas PN10 y PN16.
 Distancia entre bridas: EN558 Serie 20.
 Protección externa "EPOXY".
 Brida montaje actuador ISO 5211.
 Maneta con orificio para candado.

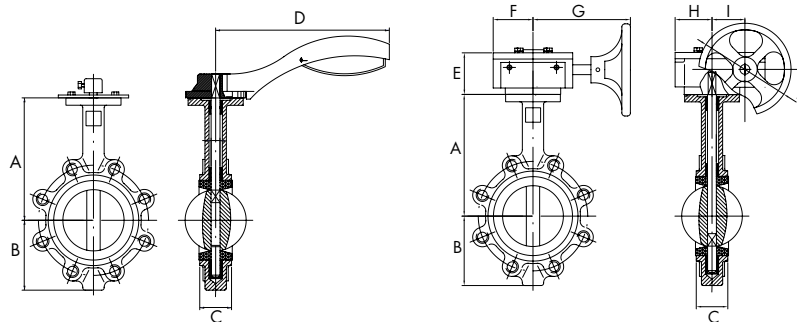
COMPONENTES

Cuerpo: Fundición Nodular GGG 40 (EN-GJS-400-15)
Disco: * Acero Inoxidable AISI 316 (CF8M)
 * Fundición Nodular Niquelado
Elastómero: * EPDM
 * NBR
Eje: Acero Inoxidable AISI 416
V. Reductor: Fundición Gris GG25 (EN-GJL-250)
Maneta: Aluminio
O-Ring: * EPDM
 * NBR

DN	Ref. 900		Ref. 901		Ref. 910		Ref. 911		Ref. 930		Ref. 931	
	Cuerpo Fund. Nodular Disco Inox EPDM Maneta		Cuerpo Fund. Nodular Disco Inox EPDM V. Reductor		Cuerpo Fund. Nodular Disco Nodular EPDM Maneta		Cuerpo Fund. Nodular Disco Nodular EPDM V. Reductor		Cuerpo Fund. Nodular Disco Inox NBR Maneta		Cuerpo Fund. Nodular Disco Inox NBR V. Reductor	
	COD.	€	COD.	€	COD.	€	COD.	€	COD.	€	COD.	€
32	VF900032		VF901032		VF910032		VF911032		VF930032		VF931032	
40	VF900040		VF901040		VF910040		VF911040		VF930040		VF931040	
50	VF900050		VF901050		VF910050		VF911050		VF930050		VF931050	
65	VF900065		VF901065		VF910065		VF911065		VF930065		VF931065	
80	VF900080		VF901080		VF910080		VF911080		VF930080		VF931080	
100	VF900100		VF901100		VF910100		VF911100		VF930100		VF931100	
125	VF900125		VF901125		VF910125		VF911125		VF930125		VF931125	
150	VF900150		VF901150		VF910150		VF911150		VF930150		VF931150	
200	VF900200		VF901200		VF910200		VF911200		VF930200		VF931200	
250	VF900250		VF901250		VF910250		VF911250		VF930250		VF931250	
300	VF900300		VF901300		VF910300		VF911300		VF930300		VF931300	
350			VF901350				VF911350					
400			VF901400				VF911400					
450			VF901450				VF911450					
500			VF901500				VF911500					
600			VF901600				VF911600					

950/951/960/961/970/971

VÁLVULA DE MARIPOSA
TIPO LUG



DN	32	40	50	65	80	100	125	150	200	250	300	350	400
A mm.	142	142	130	140	148	164	213	226	260	292	337	369	400
B mm.	72	72	67	71	91	99	127	139	175	203	242	263	309
C mm.	33	33	43	46	46	52	56	60	68	78	78	78	102
D mm.	170	170	170	170	170	170	220	220	260	350	350	-	-
E mm.	60	60	60	60	60	60	60	60	75	75	75	83	97
F mm.	52	52	52	52	52	52	52	52	75	75	75	81	112
G mm.	153	153	153	153	153	153	153	153	215	215	235	227	277
H mm.	52	52	52	52	52	52	52	52	75	75	81	81	112
I mm.	45	45	45	45	45	45	45	45	63	63	80	80	108
J mm.	135	135	135	135	145	145	145	145	270	270	270	270	380

CARACTERÍSTICAS TÉCNICAS

Presión de trabajo: PN 16.
 Temperatura: * EPDM: -10° C a 120° C.
 * NBR: -10° C a 80° C.
 Adecuadas para bridas PN10 y PN16.
 Distancia entre bridas: EN558 Serie 20.
 Protección externa "EPOXY".
 Brida montaje actuador ISO 5211.
 Maneta con orificio para candado.

COMPONENTES

Cuerpo: Fundición Nodular GGG 40 (EN-GJS-400-15)
Disco: * Acero Inoxidable AISI 316 (CF8M)
 * Fundición Nodular Niquelado
Elastómero: * EPDM
 * NBR
Eje: Acero Inoxidable AISI 416
V. Reductor: Fundición Gris GG25 (EN-GJL-250)
Maneta: Aluminio
O-Ring: * EPDM
 * NBR

DN	Ref. 950		Ref. 951		Ref. 960		Ref. 961		Ref. 970		Ref. 971	
	COD.	€	COD.	€	COD.	€	COD.	€	COD.	€	COD.	€
32	VF950032		VF951032		VF960032		VF961032		VF970032		VF971032	
40	VF950040		VF951040		VF960040		VF961040		VF970040		VF971040	
50	VF950050		VF951050		VF960050		VF961050		VF970050		VF971050	
65	VF950065		VF951065		VF960065		VF961065		VF970065		VF971065	
80	VF950080		VF951080		VF960080		VF961080		VF970080		VF971080	
100	VF950100		VF951100		VF960100		VF961100		VF970100		VF971100	
125	VF950125		VF951125		VF960125		VF961125		VF970125		VF971125	
150	VF950150		VF951150		VF960150		VF961150		VF970150		VF971150	
200	VF950201		VF951201		VF960201		VF961201		VF970201		VF971201	
200	VF950200		VF951200		VF960200		VF961200		VF970200		VF971200	
250	VF950251		VF951251		VF960251		VF961251		VF970251		VF971251	
250	VF950250		VF951250		VF960250		VF961250		VF970250		VF971250	
300	VF950301		VF951301		VF960301		VF961301		VF970301		VF971301	
300	VF950300		VF951300		VF960300		VF961300		VF970300		VF971300	
350			VF951351				VF961351				VF971351	
350			VF951350				VF961350				VF971350	
400			VF951401				VF961401				VF971401	
400			VF951400				VF961400				VF971400	

Bridas: ■ PN 10 ■ PN 10/16 ■ PN 16

MANGUITO ANTIVIBRATORIO - DOBLE ONDA - TIPO UNIÓN



DN	L mm.	COMPRESIÓN AXIAL mm.	ELONGACIÓN AXIAL mm.	DESVIACIÓN LATERAL mm.	DESVIACIÓN ANGULAR GRADOS	COD. EPDM	€
20	200	22	6	22	20	VSMU0020	
25	200	22	6	22	20	VSMU0025	
32	200	22	6	22	20	VSMU0032	
40	200	22	6	22	20	VSMU0040	
50	200	22	6	22	20	VSMU0050	

CARACTERÍSTICAS TÉCNICAS

Presión de trabajo: PN 16.
 Vacío: 525 mm. Hg.
 Temperatura: -20° C a 115° C.
 Unión mediante accesorios maleables roscados.

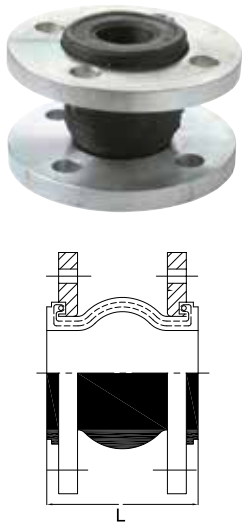
COMPONENTES

Polímero base: EPDM en interior y exterior
 Refuerzo de Nylon con cable de acero
 Accesorios rosca BSPT de fundición maleable electrozincado

Relación Presión / Temperatura

Tª (°C)	-20	20	60	80	115
P (bar)	16	16	16	10	1

MANGUITO ANTIVIBRATORIO - SIMPLE ONDA - TIPO BRIDA



DN	L mm.	COMPRESIÓN AXIAL mm.	ELONGACIÓN AXIAL mm.	DESVIACIÓN LATERAL mm.	DESVIACIÓN ANGULAR GRADOS	COD. EPDM	€ EPDM	COD. NBR	€ NBR
32	95	10	6	10	15	VSMB0032			
40	95	10	6	10	15	VSMB0040		VSMBN040	
50	105	10	6	10	15	VSMB0050		VSMBN050	
65	115	15	8	12	15	VSMB0065		VSMBN065	
80	135	15	8	12	15	VSMB0080		VSMBN080	
100	135	20	12	16	15	VSMB0100		VSMBN100	
125	165	20	12	16	15	VSMB0125		VSMBN125	
150	180	20	12	16	15	VSMB0150		VSMBN150	
200	205	20	12	16	15	VSMB1200			
200	205	20	12	16	15	VSMB0200		VSMBN200	
250	240	30	14	25	15	VSMB1250			
250	240	30	14	25	15	VSMB0250		VSMBN250	
300	260	30	14	25	15	VSMB1300			
300	260	30	14	25	15	VSMB0300			
350	265	30	14	25	15	VSMB0350			
400	265	30	14	25	15	VSMB0400			

Bridas: ■ PN 10 ■ PN 16

RELACIÓN PRESIÓN / TEMPERATURA

Tª (°C)	-20	20	60	80	115
P (bar)	16	16	16	16	1

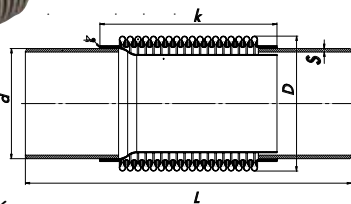
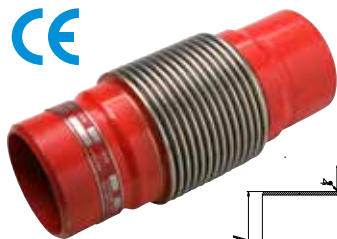
CARACTERÍSTICAS TÉCNICAS

Presión de trabajo: PN 10 y PN 16
 Vacío: 760 mm. Hg.
 Temperatura: -20° C a 115° C.
 Unión mediante bridas de acero.

COMPONENTES

Polímero base: * EPDM en interior y exterior
 * NBR interior / EPDM exterior
 Refuerzo de Nylon con cable de acero
 Bridas de acero al carbono zincadas

JUNTA DE EXPANSIÓN METÁLICA CON CAMISA INTERIOR - EXTREMOS SOLDAR

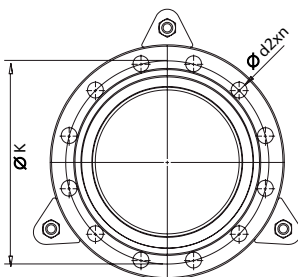
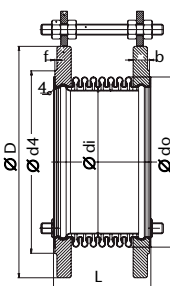


CARACTERÍSTICAS TÉCNICAS

Presión de trabajo: PN 16.
Camisa interior: AISI 321.
Muelle: AISI 321.
Cuerpo en acero.

DN	DIMENSIONES				COMPRESIÓN AXIAL	COD.	€
	Ø d mm.	Ø D mm.	ESPIRALES	L mm.			
25	38,0	48	20	250	+5 -25	VSMUM025	
32	42,4	55	28	350	+10 -30	VSMUM032	
40	48,3	61	24	350	+10 -30	VSMUM040	
50	60,3	76	26	350	+10 -35	VSMUM050	
65	76,1	95	26	350	+10 -35	VSMUM065	
80	88,9	111	18	350	+10 -40	VSMUM080	
100	114,3	140	18	350	+10 -40	VSMUM100	
125	139,7	164	17	350	+10 -40	VSMUM125	
150	168,3	200	15	350	+10 -40	VSMUM150	
200	219,1	250	14	350	+10 -40	VSMUM200	

JUNTA DE EXPANSIÓN METÁLICA CON CAMISA INTERIOR

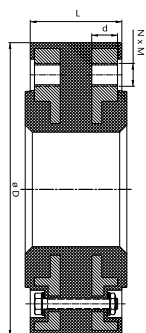


CARACTERÍSTICAS TÉCNICAS

Presión de trabajo: PN 16.
Camisa interior: AISI 321.
Muelle: AISI 321.
Tirantes: Rst. 37.2.
Soporte: Rst. 37.2.
Tuerca: Rst. 37.2.
Bridas: Rst. 37.2.

DN	BRIDAS					MUELLE				L mm.	COMPRESIÓN AXIAL	COD.	€
	Ø D mm.	Ø k mm.	Ø d4 mm.	f mm.	b mm.	Ø d2xn	Ø di mm.	Ø do mm.	ESPIRALES				
25	115	85	68	2	16	Ø14x4	38,0	48,2	18	120	+10 -20	VSMBM025	
32	140	100	78	2	16	Ø18x4	42,4	55,0	18	125	+10 -20	VSMBM032	
40	150	110	88	3	16	Ø18x4	48,3	61,0	18	130	+10 -20	VSMBM040	
50	165	125	102	3	18	Ø18x4	60,3	76,0	14	120	+10 -20	VSMBM050	
65	185	145	122	3	18	Ø18x4	76,1	95,0	12	120	+10 -20	VSMBM065	
80	200	160	138	3	20	Ø18x8	88,9	111,0	9	120	+10 -20	VSMBM080	
100	220	180	158	3	20	Ø18x8	114,3	140,0	9	130	+10 -20	VSMBM100	
125	250	210	188	3	22	Ø18x8	139,7	164,0	9	140	+10 -20	VSMBM125	
150	285	240	212	3	22	Ø23x8	168,3	200,0	9	155	+8 -25	VSMBM150	
200	340	295	268	3	24	Ø23x12	219,1	250,0	7	150	+8 -25	VSMBM200	
250	405	355	320	3	26	Ø27x12	273,0	323,0	5	200	+8 -35	VSMBM250	

MANGUITO ANTIVIBRATORIO ("TACO")



CARACTERÍSTICAS TÉCNICAS

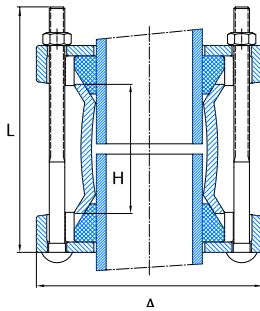
Presión de trabajo: PN 10.
Temperatura: -10° C a 80° C.
Apriete mínimo: 30 Nm.
Unión mediante bridas vulcanizadas.

COMPONENTES

Polímero base: EPDM
Bridas de acero al carbono

DN	L mm.	BRIDA PN10				COD.	€
		D mm.	ENTRE AGUJEROS mm.	N x M	d mm.		
20	71	111	75	4 x M12	14	VSMG0020	
25	71	120	85	4 x M12	16	VSMG0025	
32	71	146	100	4 x M16	16	VSMG0032	
40	71	157	110	4 x M16	16	VSMG0040	
50	71	171	125	4 x M16	16	VSMG0050	
65	71	191	145	4 x M16	16	VSMG0065	
80	71	207	160	8 x M16	18	VSMG0080	
100	71	226	180	8 x M16	18	VSMG0100	
125	71	256	210	8 x M16	18	VSMG0125	
150	71	291	240	8 x M20	18	VSMG0150	
200	91	347	295	8 x M20	20	VSMG0200	

770 UNIÓN UNIVERSAL

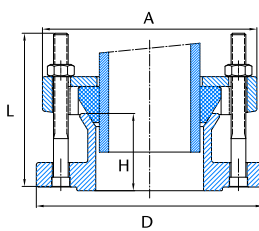


DN	TOLERANCIA	TORNILLO			A mm.	H mm.	COD.	€
		Nº	MÉTRICA	L mm.				
40	48-60	2	M12	200	145	95	VF770040	
50	59-72	4	M12	200	161	100	VF770050	
65	68-85	4	M12	200	166	100	VF770065	
80	88-103	4	M12	200	190	100	VF770080	
100	99-119	4	M12	200	225	100	VF770101	
100	109-128	4	M12	190	221	95	VF770100	
125	132-157	4	M12	190	245	95	VF770125	
150	159-182	4	M12	200	281	105	VF770150	
175	192-210	4	M12	230	305	130	VF770175	
200	218-235	4	M12	230	331	130	VF770200	
225	242-268	6	M12	230	367	130	VF770225	
250	272-289	6	M12	230	395	130	VF770250	
300	315-332	6	M12	230	440	130	VF770300	

CARACTERÍSTICAS TÉCNICAS

Para unir tubos de fundición, PVC, acero o fibrocemento.
 Fabricados en fundición nodular GGG 40 (EN-GJS-400-15) con recubrimiento "EPOXY" 250 µm.
 Juntas en EPDM.
 Tornillería de acero con recubrimiento DACROMET.

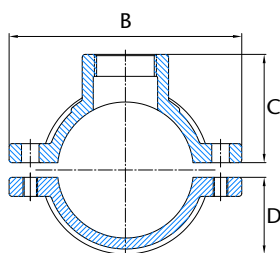
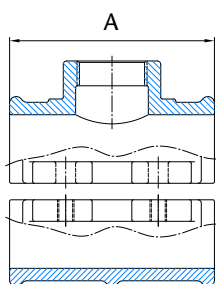
780 UNIÓN UNIVERSAL CON BRIDA



DN	TOLERANCIA	TORNILLO			A mm.	D mm.	H mm.	COD.	€
		Nº	MÉTRICA	L mm.					
50	59-72	4	M12	130	161	164	80	VF780050	
65	68-85	4	M12	130	166	185	82	VF780065	
80	88-103	4	M12	130	190	204	81	VF780080	
100	99-119	4	M12	145	225	234	100	VF780101	
100	109-128	4	M12	130	221	215	82	VF780100	
125	132-157	4	M12	130	245	273	82	VF780125	
150	159-182	4	M12	130	281	299	80	VF780150	
200	192-210	4	M12	130	305	340	80	VF780175	
200	218-235	4	M12	130	331	340	80	VF780200	
250	242-268	6	M12	140	367	400	90	VF780225	
250	272-289	6	M12	140	395	400	90	VF780250	
300	315-332	6	M12	140	440	455	92	VF780300	

CARACTERÍSTICAS TÉCNICAS

Adecuada para bridas PN 10 y PN 16.
 Para unir tubos de fundición, PVC, acero o fibrocemento.
 Fabricados en fundición nodular GGG 40 (EN-GJS-400-15) con recubrimiento "EPOXY" 250 µm.
 Juntas en EPDM.
 Tornillería de acero con recubrimiento DACROMET.



Ø EXT TUBO mm.	SALIDA ROSCADA	A mm.	B mm.	C + D mm.	COD.	€
50	3/4"	80	115	84	VF720504	
	1"	80	115	84	VF720505	
63	3/4"	90	130	97	VF720634	
	1"	90	130	97	VF720635	
	1 1/4"	90	130	97	VF720636	
	1 1/2"	90	130	97	VF720637	
75	2"	90	130	97	VF720638	
	3/4"	100	145	110	VF720754	
	1"	100	145	110	VF720755	
	1 1/4"	100	145	110	VF720756	
90	1 1/2"	100	145	110	VF720757	
	2"	100	145	110	VF720758	
	3/4"	100	156	124	VF720904	
	1"	100	156	124	VF720905	
110	1 1/4"	100	156	124	VF720906	
	1 1/2"	100	156	124	VF720907	
	2"	100	156	124	VF720908	
	3/4"	100	178	144	VF721104	
125	1"	100	178	144	VF721105	
	1 1/4"	100	178	144	VF721106	
	1 1/2"	100	178	144	VF721107	
	2"	100	178	144	VF721108	
140	3/4"	110	198	160	VF721254	
	1"	110	198	160	VF721255	
	1 1/4"	110	198	160	VF721256	
	1 1/2"	110	198	160	VF721257	
	2"	110	198	160	VF721258	
	2 1/2"	110	198	160	VF72125A	
	3"	110	198	160	VF72125B	
160	1"	110	215	176	VF721405	
	1 1/4"	110	215	176	VF721406	
	1 1/2"	110	215	176	VF721407	
	2"	110	215	176	VF721408	
	2 1/2"	110	215	176	VF72140A	
200	3"	110	215	176	VF72140B	
	1"	125	235	198	VF721605	
	1 1/4"	125	235	198	VF721606	
	1 1/2"	125	235	198	VF721607	
250	2"	125	235	198	VF721608	
	3"	125	235	198	VF72160B	
	1"	140	290	240	VF722005	
	1 1/4"	140	290	240	VF722006	
315	1 1/2"	140	290	240	VF722007	
	2"	140	290	240	VF722008	
	3"	140	290	240	VF72200B	
	1"	140	341	291	VF722505	
315	1 1/2"	140	341	291	VF722507	
	2"	140	341	291	VF722508	
	3"	140	341	291	VF72250B	
315	2"	140	409	356	VF723158	
	3"	140	409	356	VF72315B	

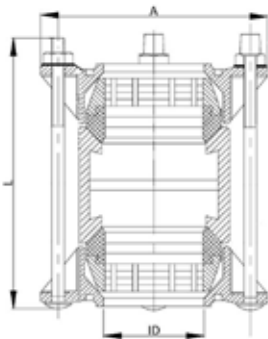
CARACTERÍSTICAS TÉCNICAS

Fabricados en fundición nodular GGG 50 (EN-GJS-500-7) con recubrimiento "EPOXY" 250 µm. Juntas en EPDM.

Tornillos de acero inoxidable A2.

730

UNIÓN ANTI-TRACCIÓN PARA TUBO PE



Ø mm.	TORNILLO		A mm.	L mm.	ID mm.	COD.	€
	MÉTRICA	Nº					
63	M12	4	165	180	67	VF730063	
75	M12	4	177	180	79	VF730075	
90	M12	4	195	180	94	VF730090	
110	M12	4	212	180	115	VF730110	
125	M12	4	228	200	130	VF730125	
140	M12	4	245	200	145	VF730140	
160	M12	4	270	220	165	VF730160	
200	M12	4	313	220	205	VF730200	
250	M16	6	375	250	255	VF730250	
315	M16	6	442	300	320	VF730315	

CARACTERÍSTICAS TÉCNICAS

Presión de trabajo: PN 16.

Fabricadas en fundición nodular GGG 50 (EN-GJS-500-7) con recubrimiento "EPOXY" 250 µm.

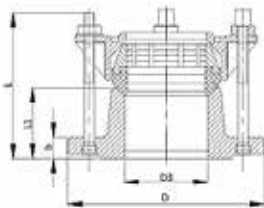
Juntas en EPDM.

Anillo de presión de latón.

Tornillería de acero con recubrimiento DACROMET.

740

BRIDA ANTI-TRACCIÓN PARA TUBO PE



DN	Ø mm.	TORNILLO		D3 mm.	b mm.	L1 mm.	L mm.	D mm.	COD.	€
		MÉTRICA	Nº							
50/65	63	M12	4	80	19	65	110	185	VF740063	
65	75	M12	4	94	19	65	110	185	VF740075	
80	90	M12	4	108	19	65	110	200	VF740090	
100	110	M12	4	128	19	65	110	220	VF740110	
125	125	M12	4	142	19	65	120	250	VF740125	
125	140	M12	4	160	19	65	120	250	VF740140	
150	160	M12	4	180	19	65	120	285	VF740160	
200	200	M16	4	220	19	75	140	340	VF740200	
250	250	M16	6	270	22	85	170	400	VF740250	
300	315	M16	6	334	24	85	170	455	VF740315	

Bridas: PN 10/16

CARACTERÍSTICAS TÉCNICAS

Presión de trabajo: PN 16.

Fabricadas en fundición nodular GGG 50 (EN-GJS-500-7) con recubrimiento "EPOXY" 250 µm.

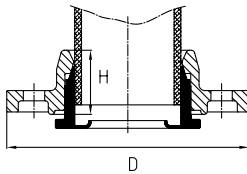
Juntas en EPDM.

Anillo de presión de latón.

Tornillería de acero con recubrimiento DACROMET.

750

BRIDA DOBLE CÁMARA ANTI-TRACCIÓN PARA TUBO PE



DN	Ø mm.	H mm.	D mm.	COD.	€
50/65	63	50	182	VF750063	
65	75	55	185	VF750075	
80	90	60	195	VF750090	
100	110	63	216	VF750110	
125	125	70	253	VF750125	
125	140	78	253	VF750140	
150	160	78	280	VF750160	
200	200	88	336	VF750200	

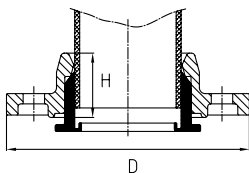
Bridas: PN 10/16

CARACTERÍSTICAS TÉCNICAS

Fabricados en fundición nodular GGG 50 (EN-GJS-500-7) con recubrimiento "EPOXY" 250 µm.
Juntas en EPDM.
Anillo de presión de latón.

760

BRIDA DOBLE CÁMARA PARA TUBO PVC

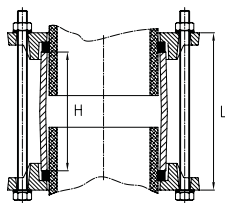


DN	Ø mm.	H mm.	D mm.	COD.	€
50/65	63	50	182	VF760063	
65	75	55	185	VF760075	
80	90	60	195	VF760090	
100	110	63	216	VF760110	
125	125	70	253	VF760125	
125	140	78	253	VF760140	
150	160	78	280	VF760160	
200	200	88	336	VF760200	

Bridas: PN 10/16

CARACTERÍSTICAS TÉCNICAS

Fabricados en fundición nodular GGG 50 (EN-GJS-500-7) con recubrimiento "EPOXY" 250 µm.
Juntas en EPDM.

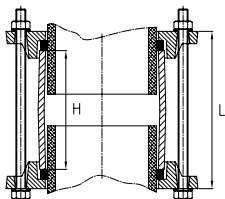
710/D
UNIÓN GIBALT PARA TUBERÍA DE PVC


Ø mm.	TORNILLO		H mm.	L mm.	COD.	€
	MÉTRICA	Nº				
63	M12	2	125	164	VF71D063	
75	M12	2	125	164	VF71D075	
90	M12	3	125	164	VF71D090	
110	M12	3	145	184	VF71D110	
125	M12	3	145	184	VF71D125	
140	M12	4	145	184	VF71D140	
160	M12	4	180	219	VF71D160	
180	M12	4	180	219	VF71D180	
200	M12	6	180	219	VF71D200	
250	M12	6	180	220	VF71D250	
315	M12	6	180	220	VF71D315	

CARACTERÍSTICAS TÉCNICAS

Fabricados en fundición nodular GGG 50 (EN-GJS-500-7) con recubrimiento de "EPOXY" 250 µm. Junta en EPDM.

Tornillería de acero zincado.

710
UNIÓN GIBALT PARA TUBERÍA DE PVC


Ø mm.	TORNILLO		H mm.	L mm.	COD.	€
	MÉTRICA	Nº				
50	M10	2	70	96	VF710050	
63	M10	2	100	139	VF710063	
75	M10	2	100	135	VF710075	
90	M10	2	110	140	VF710090	
110	M10	3	120	150	VF710110	
125	M12	3	120	157	VF710125	
140	M12	3	120	157	VF710140	
160	M12	3	140	176	VF710160	
180	M12	3	140	181	VF710180	
200	M12	3	140	176	VF710200	
250	M14	4	160	204	VF710250	
315	M14	4	160	204	VF710315	
400	M14	6	160	208	VF710400	
500	M14	6	160	216	VF710500	

CARACTERÍSTICAS TÉCNICAS

Fabricados en fundición Gris GG 25 (EN-GJL-250) con recubrimiento de pintura negra. Junta en EPDM.

Tornillería de acero zincado.

790

COLLARÍN DE TOMA PARA TUBERÍA DE PVC



CARACTERÍSTICAS TÉCNICAS

Fabricados en fundición Gris GG 25 (EN-GJL-250) con recubrimiento de pintura negra.
Junta en EPDM.
Tornillería de acero zincado.

DN	Ø	COD.	€
40	3/4"	VF790404	
	1"	VF790405	
50	3/4"	VF790504	
	1"	VF790505	
63	3/4"	VF790634	
	1"	VF790635	
	1 1/4"	VF790636	
	1 1/2"	VF790637	
75	3/4"	VF790754	
	1"	VF790755	
	1 1/4"	VF790756	
90	3/4"	VF790904	
	1"	VF790905	
	1 1/4"	VF790906	
	1 1/2"	VF790907	
	2"	VF790908	
110	3/4"	VF791104	
	1"	VF791105	
	1 1/4"	VF791106	
	1 1/2"	VF791107	
	2"	VF791108	
	2 1/2"	VF79110A	
125	3/4"	VF791254	
	1"	VF791255	
	1 1/4"	VF791256	
	1 1/2"	VF791257	
	2"	VF791258	

DN	Ø	COD.	€
125	2 1/2"	VF79125A	
	3"	VF79125B	
140	1"	VF791405	
	1 1/4"	VF791406	
	1 1/2"	VF791407	
	2"	VF791408	
	2 1/2"	VF79140A	
160	3"	VF79140B	
	1"	VF791605	
	1 1/4"	VF791606	
	1 1/2"	VF791607	
	2"	VF791608	
	2 1/2"	VF79160A	
200	3"	VF79160B	
	1"	VF792005	
	1 1/4"	VF792006	
	1 1/2"	VF792007	
	2"	VF792008	
250	2 1/2"	VF79200A	
	3"	VF79200B	
	2"	VF792508	
	2 1/2"	VF79250A	
	3"	VF79250B	
315	2"	VF793158	
	2 1/2"	VF79315A	
	3"	VF79315B	

790/I

COLLARÍN DE TOMA CON TORNILLOS INOX. PARA TUBERÍA DE PVC



CARACTERÍSTICAS TÉCNICAS

Fabricados en fundición Gris GG 25 (EN-GJL-250) con recubrimiento de pintura negra.
Junta en EPDM.
Tornillería de acero inoxidable A2.

DN	Ø	COD.	€
50	3/4"	VF7I0504	
	1"	VF7I0505	
63	3/4"	VF7I0634	
	1"	VF7I0635	
75	3/4"	VF7I0754	
	1"	VF7I0755	
90	3/4"	VF7I0904	
	1"	VF7I0905	
110	3/4"	VF7I1104	
	1"	VF7I1105	
125	3/4"	VF7I1254	
	1"	VF7I1255	
140	1"	VF7I1405	
160	1"	VF7I1605	

ABRAZADERAS DE REPARACIÓN
UNA BANDA (UN CIERRE)

Longitud 200 mm., 2 pernos M 14



LONGITUD mm.	TOLERANCIA mm.	MAX. PRESIÓN bar	COD.	€
200	48-55	16	VF812048	
200	52-59	16	VF812052	
200	60-67	16	VF812060	
200	67-74	16	VF812067	
200	73-80	16	VF812073	
200	82-90	16	VF812082	
200	87-95	16	VF812087	
200	95-105	16	VF812095	
200	108-118	16	VF812108	
200	118-128	16	VF812118	
200	135-145	16	VF812135	
200	145-155	16	VF812145	
200	151-161	16	VF812151	
200	165-175	16	VF812165	
200	176-186	16	VF812176	
200	193-203	16	VF812193	
200	200-212	10	VF812200	
200	219-229	10	VF812219	

Para reparar tubos de acero, fundición, fibrocemento, PE y PVC (sólo agua).

Fabricados completamente en acero inoxidable AISI 304.

Junta de EPDM con forma de cuadrícula.

Temperatura máxima de utilización: 120° C.

DOS BANDAS (DOS CIERRES)

Longitud 300 mm., 3 pernos M 16

Longitud 400 mm., 4 pernos M 16



LONGITUD mm.	TOLERANCIA mm.	MAX. PRESIÓN bar	COD.	€
300	108-128	16	VF823108	
300	135-155	16	VF823135	
300	159-180	16	VF823159	
300	190-210	16	VF823190	
300	210-230	10	VF823210	
300	225-246	10	VF823225	
300	240-260	10	VF823240	
300	269-289	10	VF823269	
300	282-302	10	VF823282	
300	295-315	10	VF823295	
400	322-344	6	VF824322	
400	347-367	6	VF824347	
400	365-385	6	VF824365	
400	395-415	6	VF824395	
400	420-440	6	VF824420	



507 VOLANTE para Ref. 500

DN	COD.	€
40 - 50 - 65	VF507050	
80	VF507080	
100	VF507100	
125 - 150	VF507125	
200	VF507200	
250 - 300	VF507250	
350 - 400	VF507350	
500	VF507500	



515 TAMIZ para Ref. 510

DN	COD.	€
40	VF515040	
50	VF515050	
65	VF515065	
80	VF515080	
100	VF515100	
125	VF515125	
150	VF515150	
200	VF515200	
250	VF515250	
300	VF515300	
350	VF515350	
400	VF515400	



516 JUNTA para Ref. 510

DN	COD.	€
40	VF516040	2,65
50	VF516050	3,50
65	VF516065	3,50
80	VF516080	3,50
100	VF516100	5,30
125	VF516125	5,30
150	VF516150	5,35
200	VF516200	14,10
250	VF516250	16,35
300	VF516300	19,80
350	VF516350	23,65
400	VF516400	26,05



517 TAPON para Ref. 510

DN	COD.	€
40 - 50 - 65 80 - 100 125 - 150	VF517040	
200 - 250 - 300	VF517200	
350 - 400 - 500	VF517350	



506 COMPUERTA para Ref. 500

DN	COD.	€
40	VF506040	
50	VF506050	
65	VF506065	
80	VF506080	
100	VF506100	
125	VF506125	
150	VF506150	
200	VF506200	
250	VF506250	
300	VF506300	
350	VF506350	
400	VF506400	
500	VF506500	



558 BOLA para Ref. 550 y 555

DN	COD.	€
1" - 1 1/4"	VF558006	
1 1/2" - 40	VF558007	
2" - 50	VF558050	
2 1/2" - 65	VF558065	
3" - 80	VF558080	
100	VF558100	
125	VF558125	
150	VF558150	
200	VF558200	
250	VF558250	
300	VF558300	



559 JUNTA para Ref. 550 y 555

DN	COD.	€
1" - 1 1/4"	VF559006	
1 1/2"	VF559007	
2"	VF559008	
2 1/2"	VF55900A	
3"	VF55900B	
40	VF559040	
50	VF559050	
65	VF559065	
80	VF559080	
100	VF559100	
125	VF559125	
150	VF559150	
200	VF559200	
250	VF559250	
300	VF559300	

990 V. REDUCTOR para Ref. 901, 911, 931, 951, 961 y 971



DN	COD.	€
40 - 50 - 65	VF990050	
80 - 100	VF990080	
125 - 150	VF990125	
200	VF990200	
250	VF990250	
300	VF990300	
350	VF990350	
400	VF990400	
500	VF990500	

991 MANETA para Ref. 900, 910, 930, 950, 960 y 970



DN	COD.	€
40 - 50 - 65	VF991050	11,10
80 - 100	VF991080	11,10
125 - 150	VF991125	17,95
200	VF991200	31,00
250 - 300	VF991250	41,55



571 MANETA para Ref. 570

DN	COD.	€
15-20	VF57P015	
25-32	VF57P025	
40	VF57P040	
50	VF57P050	
65-80	VF57P065	
100	VF57P100	
125-150	VF57P125	
200	VF57P200	



719 JUNTA para Unión GIBALT

DN	COD.	€
50	VF71J050	
63	VF71J063	
75	VF71J075	
90	VF71J090	
110	VF71J110	
125	VF71J125	
140	VF71J140	
160	VF71J160	
180	VF71J180	
200	VF71J200	
250	VF71J250	
315	VF71J315	
400	VF71J400	
500	VF71J500	



ATUSA GRUPO EMPRESARIAL S.A.

Polígono Industrial ATUSA - Agurain
01200 SALVATIERRA - Álava - **ESPAÑA**

Tel. +34 945180000

comercial@atusagroup.com

www.atusagroup.com