

DESCRIPCIÓN DE COMPONENTES - COMPONENTS DESCRIPTION

Ítem	Descripción - Description	Material - Material
1	Cuerpo - Body	Fundición Nodular - Ductile Iron GGG 40 (EN-GJS-400-15)
2	Junta - Gasket	EPDM
3	Anilla - Ring	Latón - Brass

CARACTERÍSTICAS BÁSICAS

- Presión de trabajo: PN 16.
- Temperatura máxima de trabajo: 60 °C.
- Recubrimiento interior y exterior "EPOXY": 250 µm.

APLICACIONES GENERALES

- Para conectar tuberías de PE, bien a tuberías embridadas o a válvulas u otros accesorios embridados en instalaciones generales de agua, obra civil, hidráulica o riego.

Observaciones:

Dada la complejidad, variedad y gran cantidad de especificaciones particulares de cada instalación, en conjunción con la existencia de diversos factores que pueden afectar a las condiciones de trabajo y naturaleza del producto, es responsabilidad del usuario final realizar los ensayos necesarios para garantizar el correcto funcionamiento del producto en cada aplicación concreta.

La instalación del producto deberá realizarse y mantenerse siguiendo códigos de buena práctica y/o estándares existentes.

BASIC FEATURES

- Working pressure: PN 16.
- Maximum working temperature: 60 °C.
- Inside and outside "EPOXY" powder coating: 250 µm.

GENERAL APPLICATIONS

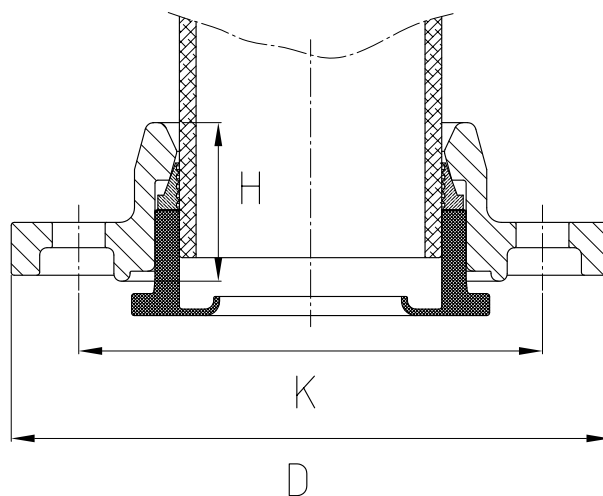
- To join PE pipes to flanged pipes or valves or other flanged fittings in civil, hydraulic or irrigation water systems.

Remarks:

Due to the complexity, variety and large number of particular specifications for each installation, along with the existence of diverse factors which can affect the working conditions and nature of the product, it is the responsibility of the end-user to carry out the necessary tests to ensure the proper functioning of the product in any specific application.

Product installation must be carried out and maintained following the good practice codes and/or updated technical standards.

750

BRIDA DOBLE CAMARA ANTI-TRACCIÓN PARA TUBO PE
FLANGE ADAPTER FOR PE PIPES
INFORMACIÓN TÉCNICA - TECHNICAL INFORMATION

DN	Ø (mm)	COD.	DIMENSIONES - DIMENSIONS				Peso aprox. Weight aprox. (Kg)
			H (mm)	Brida / Flange			
				PN	D (mm)	K (mm)	
50-65	63	VF750063	50	10/16	182	125	2,7
65	75	VF750075	55	10/16	185	145	2,7
80	90	VF750090	60	10/16	195	160	3,6
100	110	VF750110	63	10/16	216	180	3,8
125	125	VF750125	70	10/16	253	210	4,9
125	140	VF750140	78	10/16	253	210	4,9
150	160	VF750160	78	10/16	280	240	6,2
200	200	VF750200	88	10/16	336	295	9,6

Nota : Debido al constante desarrollo de nuestros productos, los datos suministrados pueden ser alterados sin previo aviso.

Note : Due to the continuous development of our products, specifications may be changed without notification at any time.

Rev.2-02.24

2/2



Polígono Industrial ATUSA - Agurain S/N - 01200 Salvatierra (Alava) España
Tel.: (+34) 945 18 00 00 Fax : (+34) 945 30 01 53 e-mail: ventas@atusagroup.com
www.atusagroup.com