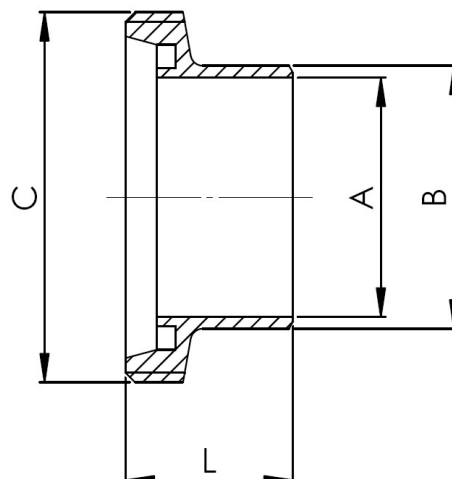


CONEXIÓN MACHO SOLDAR DIN 11851 - SERIE 1

DIN 11851 WELDING MALE - SERIES 1



AISI 304



CARACTERÍSTICAS BÁSICAS

- Fabricados en acero inoxidable AISI 304.
- Según norma DIN 11851.
- Acabado: Pulido.
- Rosca de acuerdo a DIN 405.
- Terminación superficie interna $Ra \leq 0,8 \mu\text{m}$.

BASIC FEATURES

- Made of stainless steel AISI 304.
- According to DIN 11851 standard.
- Ending: Polish.
- Thread according to DIN 405 standard.
- Internal surface finished $Ra \leq 0,8 \mu\text{m}$.

INFORMACIÓN TÉCNICA - TECHNICAL INFORMATION

DN	COD.	DIMENSIONES - DIMENSIONS				Peso aprox. Weight aprox. (g)
		A (mm)	B (mm)	C (mm)	L (mm)	
25	I3804005	26	31	52	29	99
32	I3804006	32	37	58	32	132
40	I3804007	38	43	65	33	165
50	I3804008	50	55	78	35	219
65	I3804009	66	72	95	40	335
80	I380400A	81	87	110	45	523
100	I380400C	100	106	130	54	687

Observaciones:

Dada la complejidad, variedad y gran cantidad de especificaciones particulares de cada instalación, en conjunción con la existencia de diversos factores que pueden afectar a las condiciones de trabajo y naturaleza del producto, es responsabilidad del usuario final realizar los ensayos necesarios para garantizar el correcto funcionamiento del producto en cada aplicación concreta.

La instalación del producto deberá realizarse y mantenerse siguiendo códigos de buena práctica y/o estándares existentes.

Remarks:

Due to the complexity, variety and large number of particular specifications for each installation, along with the existence of diverse factors which can affect the working conditions and nature of the product, it is the responsibility of the end-user to carry out the necessary tests to ensure the proper functioning of the product in any specific application.

Product installation must be carried out and maintained following the good practice codes and/or updated technical standards.

Nota : Debido al constante desarrollo de nuestros productos, los datos suministrados pueden ser alterados sin previo aviso.

Nota : Due to the continuous development of our products, specifications may be changed without notification at any time.

Rev.3-12.22



Polígono Industrial ATUSA - Agurain S/N - 01200 Salvatierra (Alava) España
Tel.: (+34) 945 18 00 00 Fax : (+34) 945 30 01 53 e-mail: ventas@atusagroup.com
www.atusagroup.com