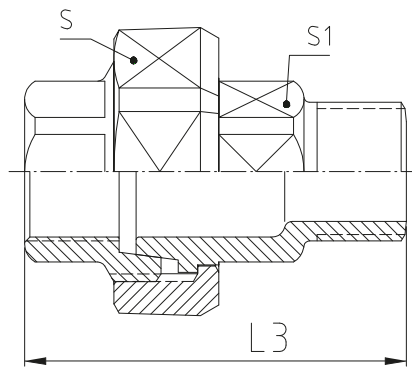


Fig. 341

**EDELSTAHL - GEWINDEFITTING, VERSCHRAUBUNG, KONISCH IG/AG**  
**THREADED STAINLESS STEEL FITTING - UNION CONICAL SEAT M/F**



ISO 4144



### TECHNISCHE INFORMATIONEN - TECHNICAL INFORMATION

DN	ART-NR. COD.	ABMESSUNGEN - DIMENSIONS			Stückgewicht, ca. Weight aprox. (kg)
		S1 (mm)	L3 (mm)	S (mm)	
1/8"	I3416000	18	38,0	25	0,060
1/4"	I3416001	18	44,0	29	0,070
3/8"	I3416002	22	47,5	34	0,095
1/2"	I3416003	26	54,0	38	0,145
3/4"	I3416004	32	59,0	46	0,230
1"	I3416005	40	68,0	53	0,295
1 1/4"	I3416006	49	70,0	66	0,510
1 1/2"	I3416007	56	78,5	72	0,600
2"	I3416008	68	90,0	88	0,995
2 1/2"	I3416009	84	104,0	108	1,645
3"	I341600A	98	113,0	92	2,065
4"	I341600C	126	146,0	116	3,445

#### ALLGEMEINE EIGENSCHAFTEN

- Hergestellt aus austenitischem Edelstahl AISI 316 (1.4401) mit genormter Wärmebehandlung.
- Herstellungsmethode: Guss.
- Baulängen gem. Norm ISO 4144.
- Gewinde gem. DIN EN 10226-1/ ISO 7-1 (Typ R-Rp).
- Betriebstemperatur: -20 bis 220 °C.
- Betriebsdruck, max. : PN 20.

#### ALLGEMEINE EIGENSCHAFTEN

- Wasser, Luft, Dampf, Öle und div. Gase.

#### Hinweis:

Aufgrund der Komplexität, Art und Vielfalt von Installationen und der damit einhergehenden externen Faktoren welche die Betriebsbedingungen des Produktes beeinflussen können, liegt es in der Verantwortung des Installateurs die korrekte Funktion der Installation vor Inbetriebnahme zu testen.

Die Installation ist stets nach den allgemein gültigen Regeln der Technik zu errichten und instand zu halten.

Bemerkung : Aufgrund der laufenden Weiterentwicklung unserer Produkte können sich bestimmte Angaben ohne vorherigen Hinweis ändern.

Note : Due to the continuous development of our products, specifications may be changed without notification at any time.

#### BASIC FEATURES

- Made of austenitic stainless steel AISI 316 with standard heat treatment.
- Production method: Fusion.
- Dimensions according to ISO 4144 standard.
- Threads according to EN 10226-1/ ISO 7-1 (type R-Rp).
- Working temperature range: -20 to 220 °C.
- Maximal working pressure: PN 20.

#### GENERAL APPLICATIONS

- Water, air, steam, oil and gas.

#### Remarks:

Due to the complexity, variety and large number of particular specifications for each installation, along with the existence of diverse factors which can affect the working conditions and nature of the product, it is the responsibility of the end-user to carry out the necessary tests to ensure the proper functioning of the product in any specific application.

Product installation must be carried out and maintained following the good practice codes and/or updated technical standards.

Rev.2-11.20



Polígono Industrial ATUSA - Agurain S/N - 01200 Salvatierra (Alava) España  
 Tel.: (+34) 945 18 00 00 Fax : (+34) 945 30 01 53 e-mail: [ventas@atusagroup.com](mailto:ventas@atusagroup.com)  
[www.atusagroup.com](http://www.atusagroup.com)