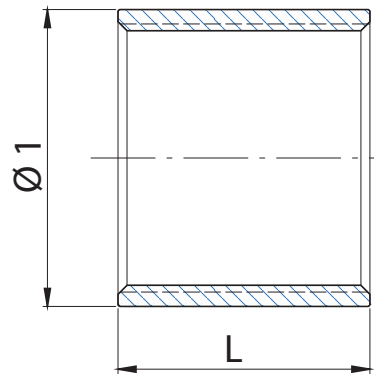


Fig. 270

EDELSTAHL - GEWINDEFITTING, MUFFE IG/IG
THREADED STAINLESS STEEL FITTING - SOCKET


ISO 4144


TECHNISCHE INFORMATIONEN - TECHNICAL INFORMATION

| DN | ART-NR. COD. | ABMESSUNGEN - DIMENSIONS | | Stückgewicht, ca. Weight approx. (kg) |
|--------|-----------------|--------------------------|--------|---|
| | | Ø 1 (mm) | L (mm) | |
| 1/8" | I2706000 | 14,0 | 17,0 | 0,010 |
| 1/4" | I2706001 | 18,0 | 25,0 | 0,025 |
| 3/8" | I2706002 | 21,3 | 26,0 | 0,040 |
| 1/2" | I2706003 | 26,0 | 34,0 | 0,060 |
| 3/4" | I2706004 | 31,5 | 35,5 | 0,070 |
| 1" | I2706005 | 39,0 | 42,0 | 0,130 |
| 1 1/4" | I2706006 | 48,0 | 47,0 | 0,190 |
| 1 1/2" | I2706007 | 54,0 | 47,0 | 0,220 |
| 2" | I2706008 | 66,0 | 56,0 | 0,290 |
| 2 1/2" | I2706009 | 81,0 | 64,0 | 0,420 |
| 3" | I270600A | 94,0 | 70,0 | 0,540 |
| 4" | I270600C | 120,0 | 82,0 | 0,900 |

ALLGEMEINE EIGENSCHAFTEN

- Hergestellt aus austenitischem Edelstahl AISI 316 L ausgehend von geschweißtem Rohr.
- Baulängen gem. Norm ISO 4144.
- Gewinde gem. DIN EN 10226-1/ ISO 7-1 (Typ R-Rp).
- Betriebstemperatur: -20 bis 220 °C.
- Betriebsdruck, max. : PN 20.

ALLGEMEINE EIGENSCHAFTEN

- Wasser, Luft, Dampf, Öle und div. Gase.

Hinweis:

Aufgrund der Komplexität, Art und Vielfalt von Installationen und der damit einhergehenden externen Faktoren welche die Betriebsbedingungen des Produktes beeinflussen können, liegt es in der Verantwortung des Installateurs die korrekte Funktion der Installation vor Inbetriebnahme zu testen.
Die Installation ist stets nach den allgemein gültigen Regeln der Technik zu errichten und instand zu halten.

BASIC FEATURES

- Made of AISI 316 L from welding pipe.
- Dimensions according to ISO 4144 standard.
- Threads according to EN 10226-1/ ISO 7-1 (type R-Rp).
- Working temperature range: -20 to 220 °C.
- Maximal working pressure: PN 20.

GENERAL APPLICATIONS

- Water, air, steam, oil and gas.

Remarks:

Due to the complexity, variety and large number of particular specifications for each installation, along with the existence of diverse factors which can affect the working conditions and nature of the product, it is the responsibility of the end-user to carry out the necessary tests to ensure the proper functioning of the product in any specific application.
Product installation must be carried out and maintained following the good practice codes and/or updated technical standards.

Bemerkung : Aufgrund der laufenden Weiterentwicklung unserer Produkte können sich bestimmte Angaben ohne vorherigen Hinweis ändern.

Note : Due to the continuous development of our products, specifications may be changed without notification at any time.

Rev.3-03.24



Polígono Industrial ATUSA - Agurain S/N - 01200 Salvatierra (Alava) España
 Tel.: (+34) 945 18 00 00 Fax : (+34) 945 30 01 53 e-mail: ventas@atusagroup.com
www.atusagroup.com