

A close-up photograph of a brass valve, showing the handle and the threaded body. The valve is set against a vibrant green background. The lighting highlights the metallic texture and the intricate details of the valve's construction.

 **ATUSA**

VENTILE AUS  
**MESSING**

**PREILISTE 2022**



# VENTILE AUS MESSING

Nach mehreren Jahren der Entwicklung und des kontinuierlichen Wachstums hat ATUSA seinen Platz unter den Lieferanten in der Welt der Ventile und Armaturen gefunden.

Durch die ständige Verbesserung auf der Grundlage von Sicherheits- und Qualitätsparametern konnte dieses Segment an Ventilen eine allgemeine Anerkennung im Markt erreichen.

**CARSO - LABORATOIRE SANTÉ ENVIRONNEMENT HYGIÈNE DE LYON**  
Laboratoire Agréé pour les analyses d'eau par le Ministère de la Santé

**ATTESTATION DE CONFORMITE SANITAIRE**  
Certificate of sanitary conformity

Conformément à l'article 20 de l'arrêté ministériel du 10 novembre 2002 et à la circulaire du Ministère de la Santé - Direction Générale de Santé (DGS) du 23 novembre 2002.

Coché par le fabricant (ACE) / Checked by the ACE owner:

**ATUSA GRUPO EMPRESARIAL, S.A.**  
P.O. Box 100001 ATUSA ALAYALAN, S/N  
50100 SALAZAR DE ALAYALVA  
Espagne

N° de dossier attribué par le laboratoire / File reference: **13 ACC LY 654**

Objet de l'analyse / Analyte: **13 ACC LY 654**

Date de validité des essais effectués selon le norme NF P41-200: aucun essai de régulation (not necessary for this application) / Date of validity of the tests performed according to the standard NF P41-200: no testing required

Consignes / Comments: Aucun essai de régulation à effectuer en vertu de cette ACS (no testing is required in virtue of this ACS)

Famille d'accessoires couverts par l'ACS / Accessories family covered by this certificate:  
**13 ACC LY 654**

Matériau / Material: **13 ACC LY 654**

Dimensions / Dimensions: **13 ACC LY 654**

Attestation délivrée par / Certificate issued by: **CARSO - LYON**

Date de délivrance / Date of issue: **13 Octobre 2019**

Signature / Signature: **[Signature]**

**eurofins** Expertises Environnementales

**ATTESTATION DE CONFORMITE SANITAIRE**  
Certificate of sanitary conformity

Conformément à l'article 20 de l'arrêté ministériel du 10 novembre 2002 et à la circulaire du Ministère de la Santé - Direction Générale de Santé (DGS) du 23 novembre 2002.

Coché par le fabricant (ACE) / Checked by the ACE owner:

**ATUSA GRUPO EMPRESARIAL, S.A.**  
P.O. Box 100001 ATUSA ALAYALAN, S/N  
50100 SALAZAR DE ALAYALVA  
Espagne

N° de dossier attribué par le laboratoire / File reference: **18 ACC NY 391**

Objet de l'analyse / Analyte: **18 ACC NY 391**

Date de validité des essais effectués selon le norme NF P41-200: aucun essai de régulation (not necessary for this application) / Date of validity of the tests performed according to the standard NF P41-200: no testing required

Consignes / Comments: Aucun essai de régulation à effectuer en vertu de cette ACS (no testing is required in virtue of this ACS)

Famille d'accessoires couverts par l'ACS / Accessories family covered by this certificate:  
**18 ACC NY 391**

Matériau / Material: **18 ACC NY 391**

Dimensions / Dimensions: **18 ACC NY 391**

Attestation délivrée par / Certificate issued by: **eurofins**

Date de délivrance / Date of issue: **13 octobre 2019**

Signature / Signature: **[Signature]**

**eurofins** Expertises Environnementales

**ATTESTATION DE CONFORMITE SANITAIRE**  
Certificate of sanitary conformity

Conformément à l'article 20 de l'arrêté ministériel du 10 novembre 2002 et à la circulaire du Ministère de la Santé - Direction Générale de Santé (DGS) du 23 novembre 2002.

Coché par le fabricant (ACE) / Checked by the ACE owner:

**ATUSA GRUPO EMPRESARIAL, S.A.**  
P.O. Box 100001 ATUSA ALAYALAN, S/N  
50100 SALAZAR DE ALAYALVA  
Espagne

N° de dossier attribué par le laboratoire / File reference: **18 ACC NY 391**

Objet de l'analyse / Analyte: **18 ACC NY 391**

Date de validité des essais effectués selon le norme NF P41-200: aucun essai de régulation (not necessary for this application) / Date of validity of the tests performed according to the standard NF P41-200: no testing required

Consignes / Comments: Aucun essai de régulation à effectuer en vertu de cette ACS (no testing is required in virtue of this ACS)

Famille d'accessoires couverts par l'ACS / Accessories family covered by this certificate:  
**18 ACC NY 391**

Matériau / Material: **18 ACC NY 391**

Dimensions / Dimensions: **18 ACC NY 391**

Attestation délivrée par / Certificate issued by: **eurofins**

Date de délivrance / Date of issue: **13 octobre 2019**

Signature / Signature: **[Signature]**

**eurofins** Expertises Environnementales

**ATTESTATION DE CONFORMITE SANITAIRE**  
Certificate of sanitary conformity

Conformément à l'article 20 de l'arrêté ministériel du 10 novembre 2002 et à la circulaire du Ministère de la Santé - Direction Générale de Santé (DGS) du 23 novembre 2002.

Coché par le fabricant (ACE) / Checked by the ACE owner:

**ATUSA GRUPO EMPRESARIAL, S.A.**  
P.O. Box 100001 ATUSA ALAYALAN, S/N  
50100 SALAZAR DE ALAYALVA  
Espagne

N° de dossier attribué par le laboratoire / File reference: **18 ACC NY 391**

Objet de l'analyse / Analyte: **18 ACC NY 391**

Date de validité des essais effectués selon le norme NF P41-200: aucun essai de régulation (not necessary for this application) / Date of validity of the tests performed according to the standard NF P41-200: no testing required

Consignes / Comments: Aucun essai de régulation à effectuer en vertu de cette ACS (no testing is required in virtue of this ACS)

Famille d'accessoires couverts par l'ACS / Accessories family covered by this certificate:  
**18 ACC NY 391**

Matériau / Material: **18 ACC NY 391**

Dimensions / Dimensions: **18 ACC NY 391**

Attestation délivrée par / Certificate issued by: **eurofins**

Date de délivrance / Date of issue: **13 octobre 2019**

Signature / Signature: **[Signature]**

**eurofins** Expertises Environnementales

**ATTESTATION DE CONFORMITE SANITAIRE**  
Certificate of sanitary conformity

Conformément à l'article 20 de l'arrêté ministériel du 10 novembre 2002 et à la circulaire du Ministère de la Santé - Direction Générale de Santé (DGS) du 23 novembre 2002.

Coché par le fabricant (ACE) / Checked by the ACE owner:

**ATUSA GRUPO EMPRESARIAL, S.A.**  
P.O. Box 100001 ATUSA ALAYALAN, S/N  
50100 SALAZAR DE ALAYALVA  
Espagne

N° de dossier attribué par le laboratoire / File reference: **18 ACC NY 391**

Objet de l'analyse / Analyte: **18 ACC NY 391**

Date de validité des essais effectués selon le norme NF P41-200: aucun essai de régulation (not necessary for this application) / Date of validity of the tests performed according to the standard NF P41-200: no testing required

Consignes / Comments: Aucun essai de régulation à effectuer en vertu de cette ACS (no testing is required in virtue of this ACS)

Famille d'accessoires couverts par l'ACS / Accessories family covered by this certificate:  
**18 ACC NY 391**

Matériau / Material: **18 ACC NY 391**

Dimensions / Dimensions: **18 ACC NY 391**

Attestation délivrée par / Certificate issued by: **eurofins**

Date de délivrance / Date of issue: **13 octobre 2019**

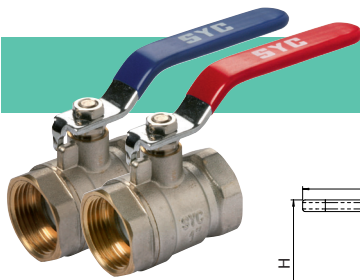
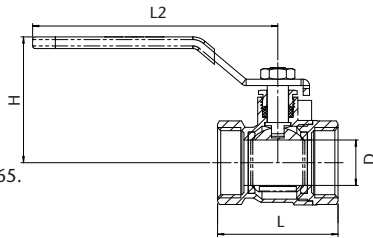
Signature / Signature: **[Signature]**





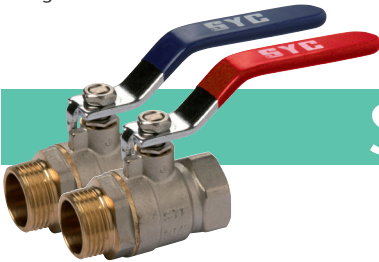
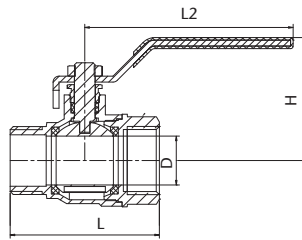




**KUGELHAHNE**

**SYC 55/55R KUGELHAHN INNEN/INNEN- GEWINDE**


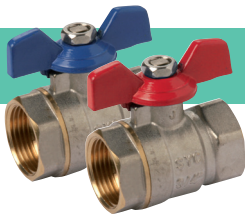
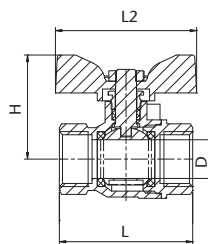
PN 25.  
Messing vernickelt nach EN 12165.  
Gasgewinde ISO 228/1.  
Maximale Temperatur 120° C.  
Stopfbuchse mit PTFE-Packung.  
Stahlgriff mit blauem oder rotem PVC.

Ø	D mm.	L mm.	L2 mm.	H mm.		ART-NR BLAU	ART-NR ROT	€
1/2"	15	46	90	50	100 10	VS055003	VSR05503	3,25
3/4"	17	51	100	54	80 10	VS055004	VSR05504	4,60
1"	22	58	110	58	64 8	VS055005	VSR05505	7,50
1 1/4"	29	72	140	77	32 8	VS055006	VSR05506	11,40
1 1/2"	35	81	140	82	24 6	VS055007	VSR05507	16,80
2"	44	96	165	86	12 3	VS055008	VSR05508	24,95
2 1/2"	57	124	236	108	4 2	VS05500A	VSR0550A	58,05
3"	68	144	236	116	4 2	VS05500B	VSR0550B	84,70
4"	85	166	236	128	2 1	VS05500C	VSR0550C	142,75


**SYC 54/54R KUGELHAHN INNEN/AUSSEN- GEWINDE**


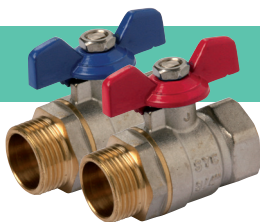
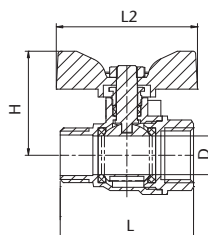
PN 25.  
Messing vernickelt nach EN 12165.  
Gasgewinde ISO 228/1.  
Maximale Temperatur 120° C.  
Stopfbuchse mit PTFE-Packung.  
Stahlgriff mit blauem oder rotem PVC.

Ø	D mm.	L mm.	L2 mm.	H mm.		ART-NR BLAU	ART-NR ROT	€
1/2"	15	54	85	47	100 10	VS054003	VSR05403	3,85
3/4"	17	61	96	52	80 10	VS054004	VSR05404	5,40
1"	22	67	115	60	64 8	VS054005	VSR05405	8,05
1 1/4"	29	83	132	71	32 8	VS054006	VSR05406	12,85
1 1/2"	35	92	140	79	24 6	VS054007	VSR05407	18,80
2"	44	110	145	87	12 3	VS054008	VSR05408	28,25


**SYC 355/355R KUGELHAHN INNEN/INNEN- GEWINDE**


PN 25.  
Messing vernickelt nach EN 12165.  
Gasgewinde ISO 228/1.  
Maximale Temperatur 120° C.  
Stopfbuchse mit PTFE-Packung.  
Blauem oder rotem Butterfly-Griffen aus Aluminium.

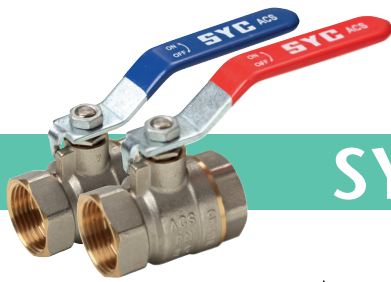
Ø	D mm.	L mm.	L2 mm.	H mm.		ART-NR BLAU	ART-NR ROT	€
1/2"	15	46	56	40	100 10	VS355003	VSR35503	3,45
3/4"	17	51	56	42	80 10	VS355004	VSR35504	4,80
1"	22	58	66	55	64 8	VS355005	VSR35505	7,70


**SYC 354/354R KUGELHAHN INNEN/AUSSEN- GEWINDE**


PN 25.  
Messing vernickelt nach EN 12165.  
Gasgewinde ISO 228/1.  
Maximale Temperatur 120° C.  
Stopfbuchse mit PTFE-Packung.  
Blauem oder rotem Butterfly-Griffen aus Aluminium.

Ø	D mm.	L mm.	L2 mm.	H mm.		ART-NR BLAU	ART-NR ROT	€
1/2"	15	54	56	40	100 10	VS354003	VSR35403	3,60
3/4"	17	61	56	42	80 10	VS354004	VSR35404	5,00
1"	22	67	66	55	64 8	VS354005	VSR35405	8,05



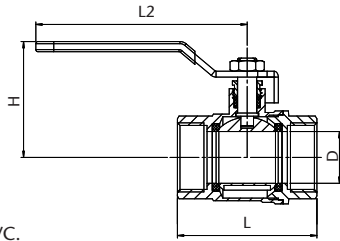


## SYC 40/50 KUGELHAHN INNEN/INNEN- GEWINDE

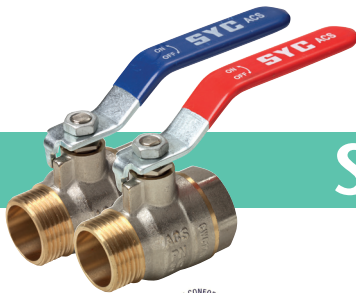
ANTIFROST SYSTEM



PN 30.  
Messing vernickelt nach EN 12165.  
Gasgewinde ISO 228/1.  
Maximale Temperatur 120° C.  
Stopfbuchse mit PTFE-Packung.  
Stahlgriff mit blauem oder rotem PVC.



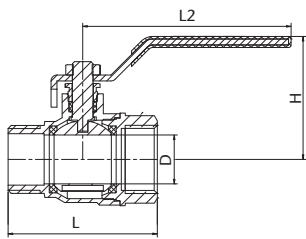
Ø	D mm.	L mm.	L2 mm.	H mm.		ART-NR BLAU	ART-NR ROT	€
1/4"	9,5	40	81	41	150 15	VS040001	VS050001	3,55
3/8"	10	40	81	41	150 15	VS040002	VS050002	3,55
1/2"	15	51	81	44	80 10	VS040003	VS050003	4,70
3/4"	19	58	110	48	48 6	VS040004	VS050004	6,65
1"	24	64	116	61	32 4	VS040005	VS050005	10,25
1 1/4"	30	76	132	67	24 6	VS040006	VS050006	17,20
1 1/2"	37	88	142	88	16 4	VS040007	VS050007	24,45
2"	50	106	142	95	8 2	VS040008	VS050008	39,20
2 1/2"	59	127	235	121	4 1	VS04000A	VS05000A	74,75
3"	74	156	235	132	4 1	VS04000B	VS05000B	116,35
4"	90	179	283	136	3 1	VS04000C	VS05000D	171,10



ANTIFROST SYSTEM

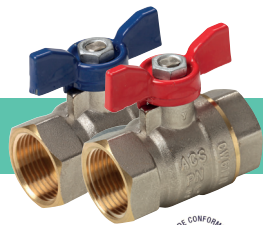


PN 30.  
Messing vernickelt nach EN 12165.  
Gasgewinde ISO 228/1.  
Maximale Temperatur 120° C.  
Stopfbuchse mit PTFE-Packung.  
Stahlgriff mit blauem oder rotem PVC.



## SYC 46/56 KUGELHAHN INNEN/AUSSEN- GEWINDE

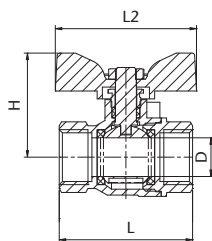
Ø	D mm.	L mm.	L2 mm.	H mm.		ART-NR BLAU	ART-NR ROT	€
3/8"	10	41	81	41	150 15	VS046002	VS056002	3,80
1/2"	15	51	81	44	80 8	VS046003	VS056003	4,75
3/4"	19	58	110	48	48 6	VS046004	VS056004	6,70
1"	24	66	116	61	32 4	VS046005	VS056005	10,80
1 1/4"	30	77	132	67	24 6	VS046006	VS056006	17,75
1 1/2"	37	89	142	85	16 4	VS046007	VS056007	24,80
2"	50	107	142	95	8 2	VS046008	VS056008	40,70



ANTIFROST SYSTEM



PN 30.  
Messing vernickelt nach EN 12165.  
Gasgewinde ISO 228/1.  
Maximale Temperatur 120° C.  
Stopfbuchse mit PTFE-Packung.  
Blauem oder rotem Butterfly-Griffen aus Aluminium.



## SYC 340/350 KUGELHAHN INNEN/INNEN- GEWINDE

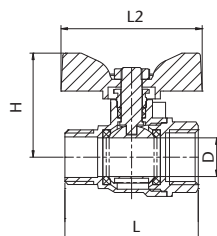
Ø	D mm.	L mm.	L2 mm.	H mm.		ART-NR BLAU	ART-NR ROT	€
3/8"	10	40	54	36	150 15	VS340002	VS350002	3,55
1/2"	15	51	54	40	90 9	VS340003	VS350003	4,70
3/4"	19	58	54	44	80 8	VS340004	VS350004	6,65
1"	24	64	65	51	40 5	VS340005	VS350005	10,25



ANTIFROST SYSTEM



PN 30.  
Messing vernickelt nach EN 12165.  
Gasgewinde ISO 228/1.  
Maximale Temperatur 120° C.  
Stopfbuchse mit PTFE-Packung.  
Blauem oder rotem Butterfly-Griffen aus Aluminium.



## SYC 346/356 KUGELHAHN INNEN/AUSSEN- GEWINDE

Ø	D mm.	L mm.	L2 mm.	H mm.		ART-NR BLAU	ART-NR ROT	€
3/8"	10	41	54	36	150 15	VS346002	VS356002	3,80
1/2"	15	51	54	40	90 9	VS346003	VS356003	4,75
3/4"	19	58	54	44	80 8	VS346004	VS356004	6,70
1"	24	66	65	51	32 4	VS346005	VS356005	10,80

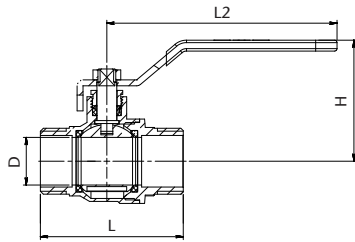


## SYC 57

### KUGELHAHN AUSSEN/AUSSEN-GEWINDE



ANTIFROST SYSTEM

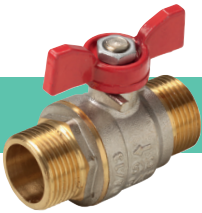


PN 30.  
Messing vernickelt nach EN 12165.  
Gasgewinde ISO 228/1.  
Maximale Temperatur 120° C.  
Stopfbuchse mit PTFE-Packung.  
Stahlgriff mit rotem PVC.

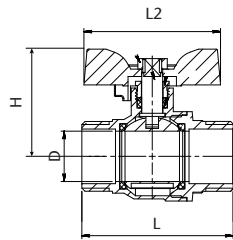
Ø	D mm.	L mm.	L2 mm.	H mm.		ART-NR	€
1/2"	15	58	81	44	80 8	VS057003	4,75
3/4"	19	64	110	47	48 6	VS057004	7,15
1"	24	72	116	61	32 4	VS057005	11,05
1 1/4"	30	86	132	67	24 6	VS057006	17,75
1 1/2"	37	100	142	85	16 4	VS057007	25,70
2"	50	115	142	95	8 2	VS057008	43,10

## SYC 357

### KUGELHAHN AUSSEN/AUSSEN-GEWINDE



ANTIFROST SYSTEM

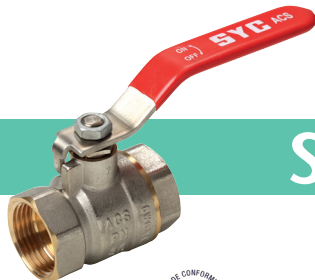


PN 30.  
Messing vernickelt nach EN 12165.  
Gasgewinde ISO 228/1.  
Maximale Temperatur 120° C.  
Stopfbuchse mit PTFE-Packung.  
Rotem Butterfly-Griffen aus Aluminium.

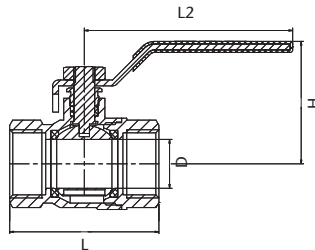
Ø	D mm.	L mm.	L2 mm.	H mm.		ART-NR	€
1/2"	15	58	54	40	80 8	VS357003	4,75
3/4"	19	64	54	43	70 7	VS357004	7,15
1"	24	72	65	51	32 4	VS357005	11,05

## SYC 50/I

### KUGELHAHN INNEN/INNEN-GEWINDE MIT ROSTFREIER STAHLGRIF



ANTIFROST SYSTEM

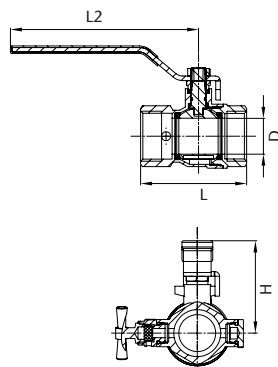
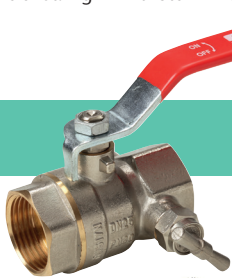


PN 30.  
Messing vernickelt nach EN 12165.  
Gasgewinde ISO 228/1.  
Maximale Temperatur 120° C.  
Stopfbuchse mit PTFE-Packung.  
Rostfreier Stahlgriff mit rotem PVC.

Ø	D mm.	L mm.	L2 mm.	H mm.		ART-NR	€
1/4"	9,5	40	83	41	150 15	VS50I001	4,40
3/8"	10	40	83	41	150 15	VS50I002	4,40
1/2"	15	51	83	44	80 10	VS50I003	5,60
3/4"	19	58	83	48	48 6	VS50I004	7,40
1"	24	64	120	61	32 4	VS50I005	12,30
1 1/4"	30	76	130	67	24 6	VS50I006	20,15
1 1/2"	37	88	145	88	16 4	VS50I007	27,45
2"	50	106	145	95	8 2	VS50I008	47,15

## SYC 65

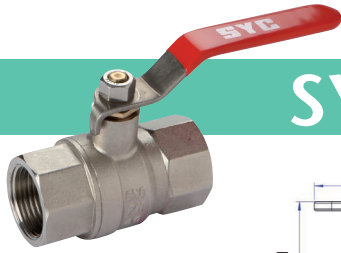
### KUGELHAHN INNEN/INNEN-GEWINDE MIT ENTLERUNG ENTLÜFTUNG UND STOPFEN



PN 30.  
Messing vernickelt nach EN 12165.  
Gasgewinde ISO 228/1.  
Maximale Temperatur 120° C.  
Stopfbuchse mit PTFE-Packung.  
Stahlgriff mit rotem PVC.  
1/4" seitlichem Auslass.

Ø	D mm.	L mm.	L2 mm.	H mm.		ART-NR	€
1/2"	15	56	97	49	40 4	VS065003	7,95
3/4"	20	63	97	52	24 6	VS065004	11,30
1"	24	71	125	59	24 6	VS065005	13,90
1 1/4"	30	82	140	74	16 4	VS065006	21,40
1 1/2"	37	94	140	80	6 2	VS065007	29,20
2"	45	103	165	89	6 2	VS065008	43,55

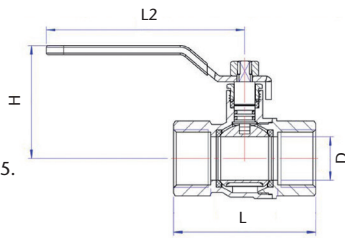




## SYC 10

KUGELHAHN INNEN/INNEN- GEWINDE MIT ROSTFREIER STAHLGRIFF

PN 40.  
Messing vernickelt nach EN 12165.  
Gasgewinde ISO 228/1.  
Maximale Temperatur 120° C.  
Stopfbuchse mit PTFE-Packung.  
Rostfreier Stahlgriff mit rotem PVC.



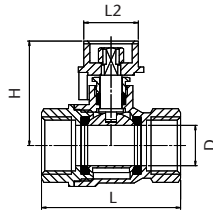
Ø	D mm.	L mm.	L2 mm.	H mm.		ART-NR	€
1/4"	10	45	81	42	150 15	VS010001	5,25
3/8"	10	45	81	42	150 15	VS010002	5,25
1/2"	15	60	85	50	56 7	VS010003	6,85
3/4"	20	70	85	54	48 6	VS010004	9,65
1"	25	82	114	65	24 6	VS010005	16,75
1 1/4"	32	99	142	77	16 4	VS010006	26,65
1 1/2"	40	106	142	83	8 2	VS010007	34,00
2"	50	126	150	94	8 2	VS010008	58,40



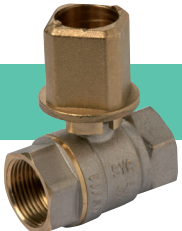
## SYC 58

KUGELHAHN INNEN/INNEN- GEWINDE MIT ABSCHLIESSBARES VOLLEM DURCHGANG SCHLÜSSELVIERKANT

PN 25.  
Messing vernickelt nach EN 12165.  
Gasgewinde ISO 228/1.  
Maximale Temperatur 120° C.  
Stopfbuchse mit PTFE-Packung.  
abschließbares Schlüsselvierkant.



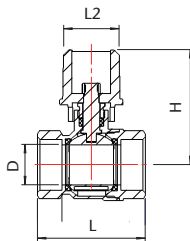
Ø	D mm.	L mm.	L2 mm.	H mm.		ART-NR	€
1/2"	15	51	20	38	90 9	VS058003	5,75
3/4"	19	58	20	42	80 8	VS058004	7,75
1"	24	64	20	52	48 6	VS058005	11,60
1 1/4"	30	76	20	58	32 4	VS058006	19,75
1 1/2"	37	88	24,5	68	16 4	VS058007	28,15
2"	50	106	24,5	77	8 2	VS058008	45,45



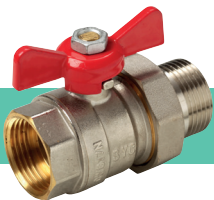
## SYC 59

KUGELHAHN INNEN/INNEN- GEWINDE MIT VOLLEM DURCHGANG SCHLÜSSELVIERKANT 28X28

PN 25.  
Messing vernickelt nach EN 12165.  
Gasgewinde ISO 228/1.  
Maximale Temperatur 120° C.  
Stopfbuchse mit PTFE-Packung.  
28x28 Schlüsselvierkant.



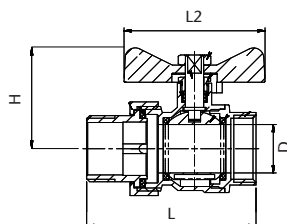
Ø	D mm.	L mm.	L2 mm.	H mm.		ART-NR	€
1/2"	15	51	28	60	80 10	VS059003	8,75
3/4"	19	58	28	63	48 6	VS059004	10,65
1"	24	64	28	68	36 9	VS059005	14,20
1 1/4"	30	76	28	74	24 6	VS059006	21,65
1 1/2"	37	88	28	80	16 4	VS059007	28,95
2"	50	106	28	89	8 2	VS059008	47,45



## SYC 620

MESSING KUGELHAHN 2 TEILIG

PN 25.  
Messing vernickelt nach EN 12165.  
Gasgewinde ISO 228/1.  
Maximale Temperatur 120° C.  
Stopfbuchse mit PTFE-Packung.  
Rotem Butterfly-Griffen aus Aluminium.

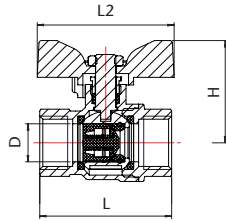


Ø	D mm.	L mm.	L2 mm.	H mm.		ART-NR	€
1/2"	15	70	54	36	70 7	VS620003	6,60
3/4"	19	76	54	40	60 6	VS620004	9,60
1"	24	84	70	50	32 4	VS620005	14,95
1 1/4"	30	103	76	59	24 6	VS620006	24,15



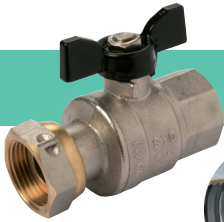


# SYC 360

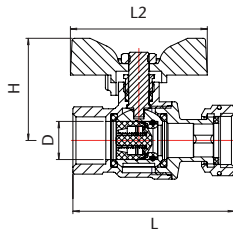
**KUGELHAHN INNEN/INNEN- GEWINDE MIT INTEGRIERTEM RÜCKSCHLAGVENTIL**

**PN 16.**

Messing vernickelt nach EN 12165.  
 Gasgewinde ISO 228/1.  
 Maximale Temperatur 95° C.  
 Stopfbuchse mit PTFE-Packung.  
 Rückflussdichtung aus EPDM.  
 Rostfreie Feder AISI 304.  
 Schwarzem Butterfly-Griffen aus Aluminium.

Ø	D mm.	L mm.	L2 mm.	H mm.		ART-NR	€
1/2"	15	52	54	40	90 9	VS360003	6,70
3/4"	20	64	54	44	70 7	VS360004	10,35
1"	25	74	65	51	32 4	VS360005	16,85

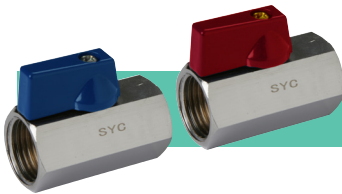


# SYC 361

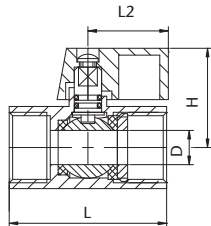
**KUGELHAHN INNEN/INNEN- GEWINDE MIT ÜBERWURF UND INTEGRIERTEM RÜCKSCHLAGVENTIL**

**PN 16.**

Messing vernickelt nach EN 12165.  
 Gasgewinde ISO 228/1.  
 Maximale Temperatur 95° C.  
 Stopfbuchse mit PTFE-Packung.  
 Rückflussdichtung aus EPDM.  
 Rostfreie Feder AISI 304.  
 Schwarzem Butterfly-Griffen aus Aluminium.

Ø	D mm.	L mm.	L2 mm.	H mm.		ART-NR	€
1/2"	15	64	54	40	100 10	VS361003	7,40
3/4"	20	80	54	44	60 6	VS361004	11,95
1"	25	91	65	51	48 6	VS361005	18,60

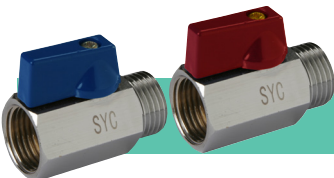


# SYC 1011/1011R

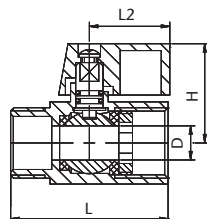
**"MINI"-KUGELHAHN INNEN/INNEN- GEWINDE**

**PN 16.**

Messing verchromt nach EN 12165.  
 Gasgewinde ISO 228/1.  
 Maximale Temperatur 100° C.  
 Blauem oder rotem Butterfly-Griffen aus Aluminium.

Ø	D mm.	L mm.	L2 mm.	H mm.		ART-NR BLAU	ART-NR ROT	€
1/8"	7	40	23	27	200 20	VS101100	VSR10110	2,95
1/4"	8	40	23	27	200 20	VS101101	VSR10111	2,95
3/8"	8	40	23	27	200 20	VS101102	VSR10112	2,95
1/2"	10	47	23	29	160 16	VS101103	VSR10113	3,55
3/4"	15	50	23	31	100 10	VS101104	VSR10114	6,00



# SYC 1012/1012R

**"MINI"-KUGELHAHN INNEN/AUSSEN- GEWINDE**

**PN 16.**

Messing verchromt nach EN 12165.  
 Gasgewinde, ISO 228/1.  
 Maximale Temperatur 100° C.  
 Blauem oder rotem Butterfly-Griffen aus Aluminium.

Ø	D mm.	L mm.	L2 mm.	H mm.		ART-NR BLAU	ART-NR ROT	€
1/8"	7	40	23	27	200 20	VS101200	VSR10120	2,95
1/4"	8	40	23	27	200 20	VS101201	VSR10121	2,95
3/8"	8	40	23	27	200 20	VS101202	VSR10122	2,95
1/2"	10	47	23	29	160 16	VS101203	VSR10123	3,55
3/4"	15	50	23	31	100 10	VS101204	VSR10124	6,00

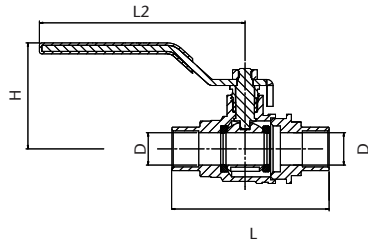




## SYC 30/S

KUGELHAHN ZUM ANSCHWEISSEN

PN 30.  
Messing nach EN 12165.  
Lötanschlüsse.  
Maximale Temperatur 120° C.  
Stopfbuchse mit PTFE-Packung.  
Stahlgriff mit blauem PVC.



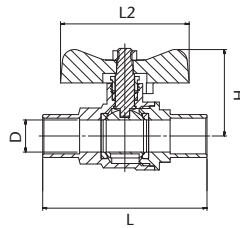
Ø	D mm.	L mm.	L2 mm.	H mm.		ART-NR	€
15 mm.	13,5	69	85	44	64 8	VS30S315	4,75
18 mm.	13,5	72	85	44	64 8	VS30S418	4,95
22 mm.	18	81	85	46	48 6	VS30S422	7,00
28 mm.	21	95	115	55	32 4	VS30S528	11,60
35 mm.	30	113	140	76	16 4	VS30S635	20,95
42 mm.	37	130	140	81	8 2	VS30S742	31,30
54 mm.	47	151	165	91	4 1	VS30S854	51,15



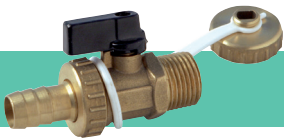
## SYC 330/S

KUGELHAHN ZUM ANSCHWEISSEN

PN 30.  
Messing nach EN 12165.  
Lötanschlüsse.  
Maximale Temperatur 120° C.  
Stopfbuchse mit PTFE-Packung.  
Rotem Butterfly-Griffen aus Aluminium.



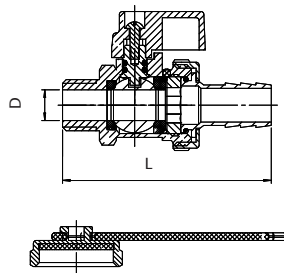
Ø	D mm.	L mm.	L2 mm.	H mm.		ART-NR	€
15 mm.	13,5	69	54	36	64 8	VS33S315	4,75
18 mm.	13,5	72	54	36	64 8	VS33S418	4,95
22 mm.	18	81	54	39	48 6	VS33S422	7,00



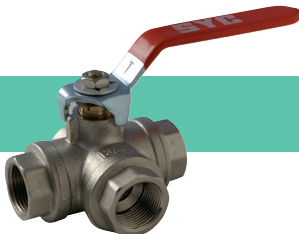
## SYC 519

KFE-KUGELHAHN FÜR KESSEL- FÜLL- UND ENTLEERUNGSVENTIL

PN 16.  
Messing nach EN 12165.  
Gasgewinde ISO 228/1.  
Maximale Temperatur 100° C.  
O-Ring-Ventilschaftdichtung NBR und Kugeldichtung PTFE.  
Schwarzem Butterfly-Griffen aus Aluminium.



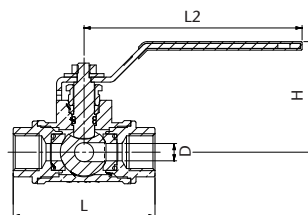
Ø	D mm.	L mm.		ART-NR	€
1/2"	10	70	64 8	VS519003	5,00



## SYC 1302/1303

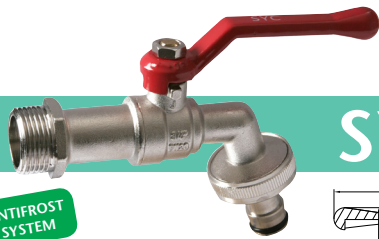
3-WEGE-KUGELHAHN // 1302 MIT "L" FORM / 1303 MIT "T" FORM

PN 16.  
Messing vernickelt nach EN 12165.  
Gasgewinde ISO 228/1.  
Maximale Temperatur 120° C.  
Stopfbuchse mit PTFE-Packung.  
2- oder 3-Wege-Kugel mit "L" - oder "T"-Form.  
Stahlgriff mit rotem PVC.



Ø	D mm.	L mm.	L2 mm.	H mm.		ART-NR	€
1/4"	10	81	125	64	24 6	VS130(2)(3)01	23,20
3/8"	10	81	125	64	24 6	VS130(2)(3)02	23,20
1/2"	10	82	125	64	24 6	VS130(2)(3)03	23,20
3/4"	15	91	125	67	15 5	VS130(2)(3)04	31,85
1"	20	105	161	72	12 4	VS130(2)(3)05	51,85
1 1/4"	25	116	161	79	9 3	VS130(2)(3)06	69,60
1 1/2"	32	140	220	92	4 1	VS130(2)(3)07	124,65
2"	40	164	220	98	2 1	VS130(2)(3)08	191,60

\*(2): SYC 1302 Durchgang "L" Form  
\*(3): SYC 1303 Durchgang "T" Form

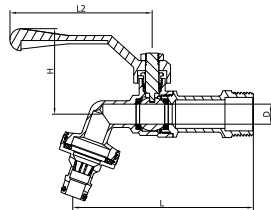


## SYC 41

### AUSLAUF-KUGELHAHN ALUMINIUM HEBELGRIFF MIT SCHLAUCHANSCHLUSS

ANTIFROST SYSTEM

PN 20.  
Messing vernickelt nach EN 12165.  
Maximale Temperatur 100° C.  
Stopfbuchse mit PTFE-Packung.  
Rotem Griff aus Aluminium.  
Schnellverschlusskupplung.



Ø	D mm.	L mm.	L2 mm.	H mm.		ART-NR	€
1/2" x 3/4"	10	98	86	50	64 8	VS041003	6,00
3/4" x 1"	12	112	86	51	48 6	VS041004	8,70
1" x 1"	15	120	100	54	32 4	VS041005	12,25

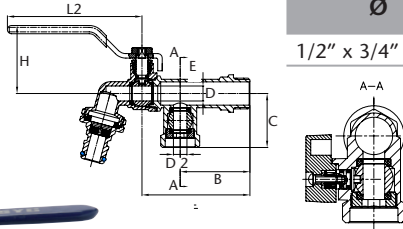


## SYC 42

### AUSLAUF-DOPPEL-KUGELHAHN MIT SCHLAUCHANSCHLUSS

ANTIFROST SYSTEM

PN 16.  
Messing vernickelt nach EN 12165.  
Maximale Temperatur 90° C.  
Stopfbuchse mit PTFE-Packung.  
Edelstahlgriff mit blauem PVC.  
Schnellverschlusskupplung.



Ø	D mm.	D2 mm.	B mm.	E mm.	C mm.	L2 mm.	H mm.		ART-NR	€
1/2" x 3/4" x 3/4"	10	9	47	72	37	92	45	36 9	VS042344	9,90

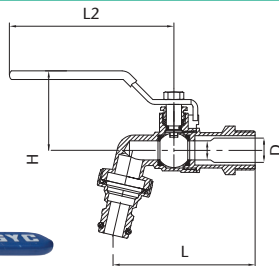


## SYC 43

### AUSLAUF-KUGELHAHN STAHLHEBELGRIFF MIT SCHLAUCHANSCHLUSS

ANTIFROST SYSTEM

PN 16.  
Messing vernickelt nach EN 12165.  
Maximale Temperatur 90° C.  
Stopfbuchse mit PTFE-Packung.  
Edelstahlgriff mit blauem PVC.  
Schnellverschlusskupplung.



Ø	D mm.	L mm.	L2 mm.	H mm.		ART-NR	€
1/2" x 3/4"	10	74	90	45	80 10	VS043003	6,05
3/4" x 1"	12	91	100	47	48 6	VS043004	8,45
1" x 1 1/4"	15	94	110	53	32 4	VS043005	10,45



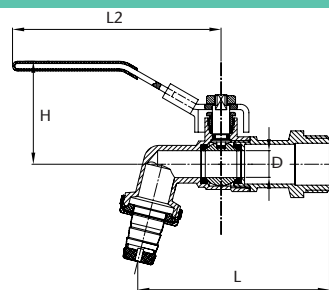
## SYC 44

### AUSLAUF-KUGELHAHN MIT VERSCHLUSS

ANTIFROST SYSTEM

PN 16.  
Messing vernickelt nach EN 12165.  
Max. Betriebstemperatur 90° C.  
Stopfbuchse mit PTFE-Packung.  
Stahlgriff mit blauem PVC.  
2-teilig Schnellverschlusskupplung.  
Strahlregler aus Nylon.

Seite 147



Ø	D mm.	L mm.	L2 mm.	H mm.		ART-NR	€
1/2" x 1/2"	10	73	97	45	80 10	VS044033	4,60
1/2" x 3/4"	10	74	97	45	80 10	VS044003	4,55
3/4" x 3/4"	12	91	97	45	48 6	VS044044	6,50
3/4" x 1"	12	91	97	47	48 6	VS044004	6,70
1" x 1 1/4"	15	94	114	58	32 4	VS044005	8,65



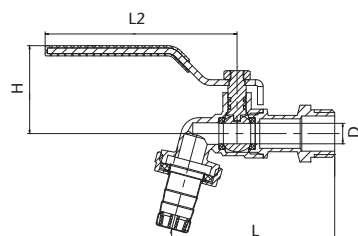
## SYC 45

### AUSLAUF-KUGELHAHN

ANTIFROST SYSTEM

PN 16.  
Messing vernickelt nach EN 12165.  
Max. Betriebstemperatur 90° C.  
Stopfbuchse mit PTFE-Packung.  
Stahlgriff mit blauem PVC.  
2-teilig Schnellverschlusskupplung.  
Strahlregler aus Nylon.

Seite 147



Ø	D mm.	L mm.	L2 mm.	H mm.		ART-NR	€
1/2" x 3/4"	9	71	81	38	80 10	VS045003	3,65
3/4" x 1"	12	87	85	42	48 6	VS045004	5,80
1" x 1 1/4"	14	94	105	47	32 4	VS045005	8,05

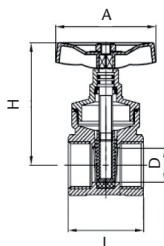


## MUFFEN-ABSPERRSCHIEBER



### SYC 150/G MUFFEN-ABSPERRSCHIEBER WEICH DICHTEND

PN 16.  
Messing nach EN 12165.  
Gasgewinde ISO 228/1.  
Max. Betriebstemperatur 80° C.  
Messingklappe + NBR vulkanisiert.  
Roter Stahlgriff.

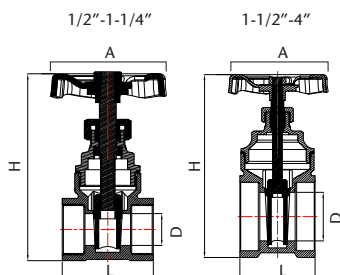


Ø	D mm.	L mm.	H mm.	A mm.		ART-NR	€
1/2"	13	39	58	50	96 12	VS150G03	6,40
3/4"	19	45	69	50	64 8	VS150G04	8,65
1"	25	51	80	59	48 6	VS150G05	13,90
1 1/4"	29	56	94	59	28 7	VS150G06	23,55
1 1/2"	36	61	128	78	12 3	VS150G07	32,30
2"	45	64	142	78	12 3	VS150G08	45,45
2 1/2"	60	100	170	100	3 1	VS150G0A	93,50
3"	70	100	195	100	3 1	VS150G0B	129,65
4"	99	107	260	130	2 1	VS150G0C	231,70



### SYC 150 MUFFEN-ABSPERRSCHIEBER MIT MESSINGKLAPPE

PN 16.  
Messing nach EN 12165.  
Gasgewinde ISO 228/1.  
Maximale Temperatur 80° C.  
Klappe Messing.  
Roter Stahlgriff.

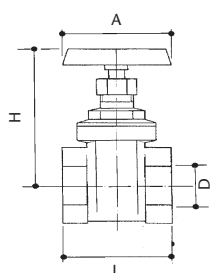


Ø	D mm.	L mm.	H mm.	A mm.		ART-NR	€
3/8"	13	38	78	50	96 12	VS150002	5,35
1/2"	13	38	78	50	48 12	VS150003	4,85
3/4"	15	41	82	50	48 12	VS150004	5,65
1"	20	45	96	59	32 8	VS150005	7,90
1 1/4"	26	51	115	59	24 4	VS150006	12,55
1 1/2"	33	51	124	70	12 3	VS150007	15,80
2"	42	61	156	70	8 2	VS150008	27,80
2 1/2"	60	66	202	98	10 1	VS15000A	47,50
3"	70	84	236	109	8 1	VS15000B	66,90
4"	93	85	296	131	4 1	VS15000C	119,70

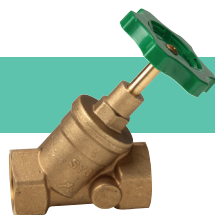


### SYC 172 BRONZE MUFFEN-ABSPERRSCHIEBER MIT ROTGUSSKLAPPE

PN 16.  
Bronze Ventilkörper.  
Gasgewinde ISO 228/1.  
Max. Betriebstemperatur 80° C.  
Roter Stahlgriff.

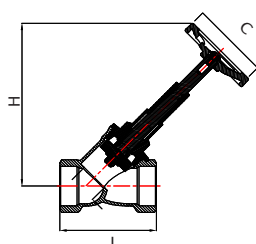


Ø	D mm.	L mm.	H mm.	A mm.		ART-NR	€
1/2"	15	38	68	45	160 20	VS172003	9,80
3/4"	19	45	78	50	100 20	VS172004	13,25
1"	24	48	92	55	80 10	VS172005	16,65
1 1/4"	32	51	108	60	40 10	VS172006	25,85
1 1/2"	37	58	125	70	35 5	VS172007	33,30
2"	47	62	145	80	25 5	VS172008	45,10
2 1/2"	60	76	175	100	14 1	VS17200A	83,40
3"	72	80	200	100	12 1	VS17200B	103,80
4"	93	96	240	120	6 1	VS17200D	174,45



### SYC 173 MUFFEN-ABSPERRSCHIEBER SCHRÄGSITZVENTIL

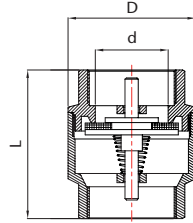
PN 16.  
Messing nach EN 12165.  
Gasgewinde ISO 228/1.  
Max. Betriebstemperatur 80° C.  
NBR-Dichtung.



Ø	L mm.	C mm.	H mm.		ART-NR	€
1/2"	57	50	88	60 6	VS173003	7,15
3/4"	63	50	108	50 5	VS173004	10,05
1"	76	62	130	24 3	VS173005	16,30
1 1/4"	95	62	157	16 4	VS173006	31,10
1 1/2"	113	80	169	8 2	VS173007	49,55
2"	134	80	205	8 1	VS173008	83,10

**RÜCKSCHLAG-, FUSS- UND SCHMUTZFÄNGERVENTILE**


# SYC 130

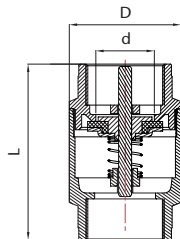
**FEDERBELASTETES RÜCKSCHLAGVENTIL**


**PN 16-10-8.**  
Messing nach EN 12165.  
Gasgewinde ISO 228/1.  
Max. Betriebstemperatur 80° C.  
Messingführung und -scheibe.  
NBR-Dichtung.  
Horizontale oder vertikale Montage.

Ø	d mm.	L mm.	D mm.		ART-NR	€
3/8"	14	42	31	144 24	VS130002	3,80
1/2"	15	45	34	120 20	VS130003	4,00
3/4"	23	48	42	72 12	VS130004	5,80
1"	28	56	48	48 8	VS130005	7,70
1 1/4"	37	61	59	24 6	VS130006	11,10
1 1/2"	42	68	67	16 4	VS130007	16,30
2"	54	77	81	8 2	VS130008	26,05
2 1/2"	68	93	104	8 1	VS13000A	55,45
3"	78	97	111	6 1	VS13000B	65,20
4"	100	110	140	2 1	VS13000C	107,80



# SYC 131

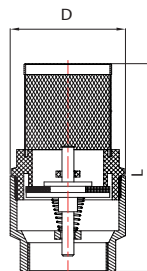
**VERSTÄRKTES FEDERBELASTETES RÜCKSCHLAGVENTIL**


**PN 25-16-10.**  
Messing nach EN 12165.  
Gasgewinde ISO 228/1.  
Max. Betriebstemperatur 80° C.  
Messingführung und -scheibe.  
NBR-Gummiverschluss.  
Horizontale oder vertikale Montage.

Ø	d mm.	L mm.	D mm.		ART-NR	€
1/2"	16	57	35	90 15	VS131003	5,50
3/4"	22	64	42	48 12	VS131004	7,65
1"	25	75	48	36 9	VS131005	11,70
1 1/4"	32	83	61	24 6	VS131006	18,60
1 1/2"	41	93	71	8 2	VS131007	25,20
2"	50	100	87	8 2	VS131008	36,30
2 1/2"	67	120	119	6 1	VS13100A	77,85
3"	79	140	140	4 1	VS13100B	118,45
4"	100	158	154	3 1	VS13100C	177,40

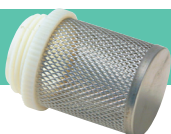


# SYC 130/A

**FEDERBELASTETES FUSSVENTIL**


**PN 16-10-8.**  
Messing nach EN 12165.  
Gasgewinde ISO 228/1.  
Max. Betriebstemperatur 80° C.  
Messingführung und -scheibe.  
NBR-Dichtung.  
Horizontale oder vertikale Montage.  
Edelstahlfilter.

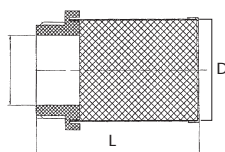
Ø	L mm.	D mm.		ART-NR	€
1/2"	66	34	72 12	VS130A03	3,45
3/4"	71	43	48 12	VS130A04	4,80
1"	87	48	40 10	VS130A05	6,40
1 1/4"	97	59	12 3	VS130A06	9,15
1 1/2"	111	68	12 3	VS130A07	13,85
2"	129	81	6 3	VS130A08	23,15
2 1/2"	160	103	9 1	VS130A0A	39,10
3"	170	111	8 1	VS130A0B	56,30
4"	194	140	5 1	VS130A0C	81,00



# SYC 611

**EDELSTAHLFILTER FÜR FEDERBELASTETES FUSSVENTIL**

Edelstahlsieb.  
Nylonbeschlag.



Ø	L mm.	D mm.		ART-NR	€
1/2"	43	15	250 25	VS611003	0,50
3/4"	44	19	140 14	VS611004	0,55
1"	52	24	88 11	VS611005	0,75
1 1/4"	60	35	48 6	VS611006	1,05
1 1/2"	70	40	40 5	VS611007	1,30
2"	80	50	24 6	VS611008	1,85
2 1/2"	95	63	24 1	VS61100A	2,65
3"	102	78	8 1	VS61100B	3,25
4"	111	98	6 1	VS61100C	4,80



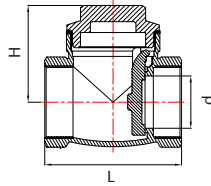


## SYC 155

KLAPPENRÜCKSCHLAGVENTIL METALLISCH DICHTEND



PN 16-10-8.  
Messing nach EN 12165.  
Gasgewinde ISO 228/1.  
Max. Betriebstemperatur 100° C.  
Verschlussklappe aus Messing.  
Horizontale oder In vertikaler Verbindung mit der Durchflussrichtung nach oben Montage.



Ø	d mm.	L mm.	H mm.	📦		ART-NR	€
1/2"	14	48	35	72	12	VS155003	4,90
3/4"	20	52	40	60	10	VS155004	6,90
1"	24	63	45	24	6	VS155005	9,90
1 1/4"	30	74	52	20	5	VS155006	15,75
1 1/2"	32	80	54	16	4	VS155007	20,30
2"	48	98	67	8	1	VS155008	34,55
2 1/2"	61	120	81	5	1	VS15500A	53,80
3"	70	135	92	7	1	VS15500B	81,45
4"	86	160	103	4	1	VS15500C	141,45

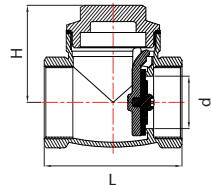


## SYC 155/A

KLAPPENRÜCKSCHLAGVENTIL WEICH DICHTEND



PN 16-10-8.  
Messing nach EN 12165.  
Gasgewinde ISO 228/1.  
Max. Betriebstemperatur 80° C.  
NBR-Dichtung.  
Horizontale oder In vertikaler Verbindung mit der Durchflussrichtung nach oben Montage.



Ø	d mm.	L mm.	H mm.	📦		ART-NR	€
1/2"	14	48	35	72	12	VS155A03	4,90
3/4"	20	52	40	60	10	VS155A04	6,90
1"	24	63	45	24	6	VS155A05	9,90
1 1/4"	30	74	52	20	5	VS155A06	15,75
1 1/2"	32	80	54	16	4	VS155A07	20,30
2"	48	98	67	8	1	VS155A08	34,55
2 1/2"	61	120	81	5	1	VS155A0A	53,80
3"	70	135	92	7	1	VS155A0B	81,45
4"	86	160	103	4	1	VS155A0C	141,45

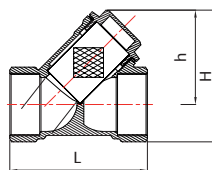


## SYC 205

"Y" SCHMUTZFÄNGER AUS MESSING



PN 16.  
Messing nach EN 12165.  
Gasgewinde ISO 228/1.  
Max. Betriebstemperatur 80° C.  
Edelstahlfilter.



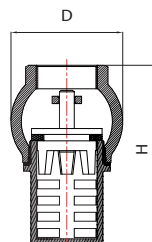
Ø	L mm.	H mm.	h mm.	📦		ART-NR	€
3/8"	46	41	31	144	12	VS205002	3,70
1/2"	57	53	40	72	12	VS205003	3,95
3/4"	66	62	46	40	10	VS205004	5,95
1"	74	72	52	36	9	VS205005	8,45
1 1/4"	96	88	63	16	4	VS205006	17,00
1 1/2"	104	101	72	12	2	VS205007	20,50
2"	125	122	91	8	1	VS205008	35,10
2 1/2"	146	148	107	4	1	VS20500A	75,20
3"	170	171	123	6	1	VS20500B	88,05
4"	210	214	152	2	1	VS20500C	176,00



## SYC 196

FUSSVENTIL MIT FILTERSIEB AUS MESSING

PN 16.  
Messing nach EN 12165.  
Gasgewinde ISO 228/1.  
Max. Betriebstemperatur 80° C.  
NBR-Dichtung.



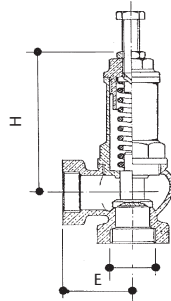
Ø	D mm.	H mm.	📦		ART-NR	€
1/2"	38	62	60	15	VS196003	5,00
3/4"	44	68	48	12	VS196004	6,25
1"	48	76	36	6	VS196005	7,50
1 1/4"	57	94	20	5	VS196006	12,15
1 1/2"	66	102	12	3	VS196007	16,10
2"	77	116	8	2	VS196008	25,60
2 1/2"	86	140	8	1	VS19600A	36,05
3"	111	149	8	1	VS19600B	53,95
4"	143	186	5	1	VS19600C	103,40

**SICHERHEITSVENTILE**


# SYC 560

**VERSTELLBARES SICHERHEITSVENTIL**

PN 16.  
Messing nach EN 12165.  
Maximale Temperatur 200° C.  
Metallisch dichtend.  
Einstellbereich von 1 bis 12 bar.  
Die Ventile werden werkseitig nicht  
voreingestellt.



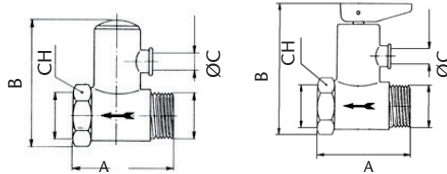
Ø	H mm.	E mm.		ART-NR	€
1/2"	76	36	50 1	VSS60003	28,65
3/4"	90	39	40 1	VSS60004	38,70
1"	98	47	25 1	VSS60005	52,55
1 1/4"	125	56	15 1	VSS60006	89,30
1 1/2"	140	63	10 1	VSS60007	120,30
2"	150	75	5 1	VSS60008	165,75
2 1/2"	181	86	2 1	VSS6000A	398,15
3"	205	88	2 1	VSS6000B	520,70



# SYC 701

**THERMO SICHERHEITSVENTIL SCHWENKBAR**


PN 16.  
Messing vernickelt nach EN 12165.  
Gasgewinde ISO 228/1.  
Temp. maximal 120° C.  
Enthält Rücklaufsicherung.  
Einstellbare Entladung.



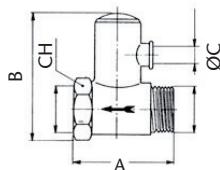
Ø	VOREINGESTELLT bar	A mm.	B mm.	C mm.		ART-NR	€
MIT HEBEL	1/2"	8,5	40	49	6	250 25	VS701R03 4,15
OHNE HEBEL	1/2"	8,5	40	59	6	180 20	VS701RP3 4,85



# SYC 702

**THERMO SICHERHEITSVENTIL INNEN - AUSSENG.**


PN 16.  
Messing vernickelt nach EN 12165.  
Gasgewinde ISO 228/1.  
Temp. maximal 120° C.  
Enthält Rücklaufsicherung.



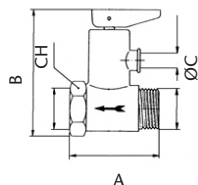
Ø	VOREINGESTELLT bar	A mm.	B mm.	CH mm.	C mm.		ART-NR	€
1/2"	8,5	40	49	25	6	250 25	VS702003 3,40	
3/4"	8,5	53	62	30	8	90 10	VS702004 7,30	



# SYC 703

**THERMO SICHERHEITSVENTIL INNEN- AUSSENG. MIT HEBEL**


PN 16.  
Messing vernickelt nach EN 12165.  
Gasgewinde ISO 228/1.  
Temp. maximal 120° C.  
Enthält Rücklaufsicherung.



Ø	VOREINGESTELLT bar	A mm.	B mm.	CH mm.	C mm.		ART-NR	€
1/2"	8,5	40	59	25	6	180 20	VS703003 4,35	
3/4"	8,5	53	71	30	8	90 10	VS703004 8,25	

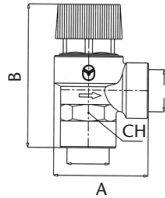




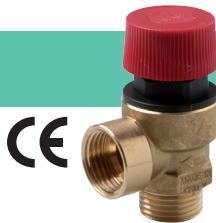
PN 10.  
Messing nach EN 12165.  
Gasgewinde ISO 228/1.  
Maximale Temperatur 120° C.  
Membran aus EPDM .

## SYC 705

MEMBRAN SICHERHEITSVENTIL INNEN/INNEN - GEWINDE



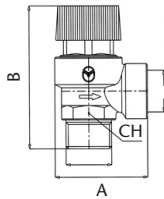
Ø	VOREINGESTELLT bar	A mm.	B mm.	CH mm.		ART-NR	€
1/2"	3	42	66	25	108 12	VS705033	6,05
1/2"	7	42	66	25	108 12	VS705073	6,05



PN 10.  
Messing nach EN 12165.  
Gasgewinde ISO 228/1.  
Maximale Temperatur 120° C.  
Membran aus EPDM.

## SYC 706

MEMBRAN SICHERHEITSVENTIL INNEN/AUSSEN - GEWINDE



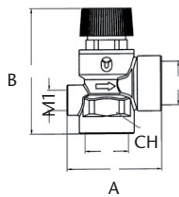
Ø	VOREINGESTELLT bar	A mm.	B mm.	CH mm.		ART-NR	€
1/2"	3	42	66	25	108 12	VS706033	6,05
1/2"	7	42	66	25	108 12	VS706073	6,05



PN 10.  
Messing nach EN 12165.  
Gasgewinde ISO 228/1.  
Maximale Temperatur 120° C.  
Membran aus EPDM .  
Anschluss für 1/4" Manometer.

## SYC 707

MEMBRAN SICHERHEITSVENTIL INNEN/AUSSEN - GEWINDE MIT ANSCHLUSS FÜR MANOMETER



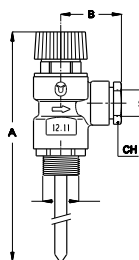
Ø	VOREINGESTELLT bar	A mm.	B mm.	CH mm.		ART-NR	€
1/2"	3	50	74	25	90 10	VS707033	7,80



PN 10.  
Messing nach EN 12165.  
Gasgewinde ISO 228/1.  
Maximale Temperatur 120° C.  
Membran aus EPDM .  
Das Ventil öffnet bei 90° C oder 3 bar.  
Entladekapazität:  
Ø 15 - 10 kW  
Ø 22 - 25 kW

## SYC 709

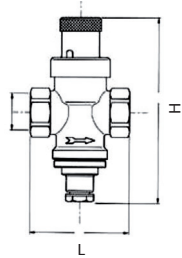
TEMPERATUR - DRUCK-SICHERHEITSVENTIL



Ø	VOREINGESTELLT bar	A mm.	B mm.	CH mm.		ART-NR	€
1/2" M x Ø15	3	186	35	21	24 1	VS709335	30,40
3/4" M x Ø22	3	192	39	27	24 1	VS709342	46,40

**DRUCKMINDERER**


# SYC 140

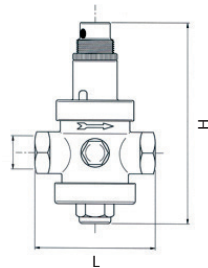
**KOLBENDRUCKMINDERER PN15**


PN 15.  
Messing vernickelt nach EN 12165.  
Innen/Innen- Gasgewindeenden ISO 228/1.  
Maximale Temperatur 80° C.  
Messingsitz.  
Regelung von 1 bis 4 bar.  
Auf 3 bar voreingestellt.

Ø	H mm.	L mm.		ART-NR	€
1/2"	112	60	50 1	RP140003	14,35
3/4"	113	60	50 1	RP140004	15,05



# SYC 143

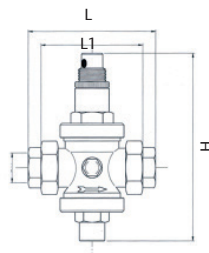
**KOLBENDRUCKMINDERER PN25**


PN 25.  
Messing nach EN 12165.  
Innen/Innen- Gasgewindeenden ISO 228/1.  
Maximale Temperatur 80° C.  
AISI 303 Edelstahlsitz.  
Regelung von 0,5 bis 6 bar.  
Auf 3 bar voreingestellt.

Ø	H mm.	L mm.		ART-NR	€
1/2"	120	75	25 1	RP143003	23,45
3/4"	150	85	20 1	RP143004	37,55
1"	160	89	15 1	RP143005	43,85
1 1/4"	220	125	6 1	RP143006	92,15
1 1/2"	220	130	6 1	RP143007	95,35
2"	250	138	4 1	RP143008	152,00
2 1/2"	260	145	4 1	RP14300A	217,00
3"	285	177	3 1	RP14300B	320,80
4"	310	190	2 1	RP14300C	824,85

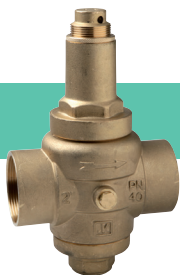


# SYC 146

**KOLBENDRUCKMINDERER PN25 MIT ANSCHLUSSVERSCHRAUBUNG**


PN 25.  
Messing nach EN 12165.  
Innen/Innen- Gasgewindeenden ISO 228/1.  
Maximale Temperatur 80° C.  
AISI 303 Edelstahlsitz.  
Regelung von 0,5 bis 6 bar.  
Auf 3 bar voreingestellt.

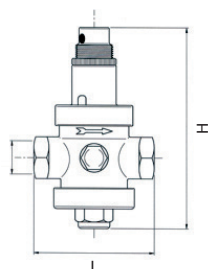
Ø	H mm.	L mm.	L1 mm.		ART-NR	€
1/2"	120	112	75	20 1	RP146003	29,35
3/4"	160	135	88	10 1	RP146004	51,50
1"	166	140	93	10 1	RP146005	54,90
1 1/4"	220	170	110	6 1	RP146006	101,75
1 1/2"	220	175	110	6 1	RP146007	109,10
2"	250	200	130	3 1	RP146008	177,25



# SYC 148

**KOLBENDRUCKMINDERER PN40**

PN 40.  
Messing nach EN 12165.  
Innen/Innen- Gasgewindeenden ISO 228/1.  
Maximale Temperatur 80° C.  
AISI 303 Edelstahlsitz.  
Regelung von 1 bis 8 bar.  
Auf 3 bar voreingestellt.



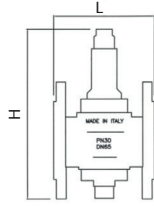
Ø	H mm.	L mm.		ART-NR	€
1/2"	143	75	25 1	RP148003	43,95
3/4"	174	85	20 1	RP148004	58,50
1"	180	91	15 1	RP148005	73,75
1 1/4"	220	116	6 1	RP148006	135,50
1 1/2"	220	125	6 1	RP148007	181,80
2"	250	140	4 1	RP148008	241,00
2 1/2"	260	145	4 1	RP14800A	277,20





## SYC 149 FLANSCH-KOLBENDRUCKMINDERER PN30

PN 30.  
Flansche PN 16.  
Bronzekörper UNI EN 1982.  
Edelstahlverschluss AISI 303.  
NBR O-Ringe.  
Maximale Temperatur 80° C.  
Regelung von 1,5 bis 7 bar.  
Auf 3 bar voreingestellt.

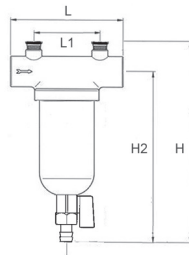


DN	H mm.	L mm.	📦		ART-NR	€
50	250	165	2	1	RP149050	788,60
65	260	170	2	1	RP149065	915,55
80	285	172	2	1	RP149080	1.061,70
100	340	200	2	1	RP149100	1.235,85



## SYC 156 SELBSREINIGENDER FEINFILTER MIT 100 MIKRON SIEB

PN 25.  
Messing nach EN 12165.  
Innen/Innen- Gasgewinde ISO 228/1.  
Maximale Temperatur 130° C.  
Anschluss für Einlass- und Auslassmanometer.  
3/8" Reinigungshahn.  
Sieb in Edelstahl AISI304 von 100 Mikron.  
300 Mikron Sieb erhältlich.

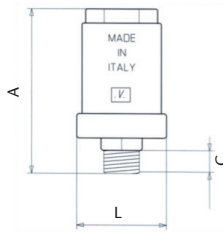


Ø	L mm.	L1 mm.	H mm.	H2 mm.	📦		ART-NR	€
1/2"	118	70	196	165	17	1	RP156003	60,85
3/4"	118	70	196	165	17	1	RP156004	60,85
1"	123	72	220	180	13	1	RP156005	78,25
1 1/4"	123	72	220	180	13	1	RP156006	78,25
1 1/2"	153	98	258	214	8	1	RP156007	102,05
2"	153	98	258	214	8	1	RP156008	102,05



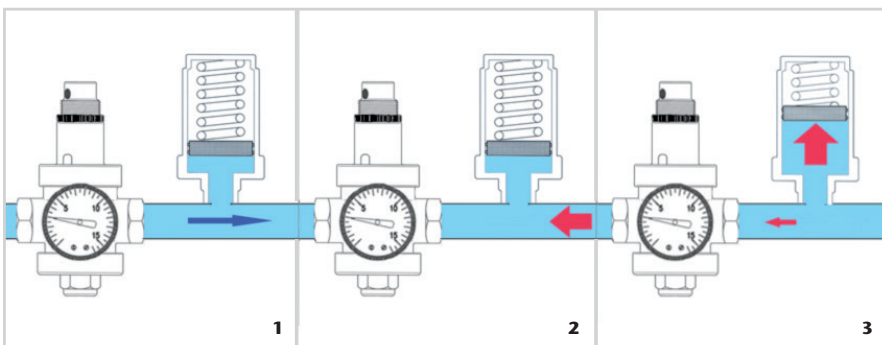
## SYC 145 WASSERSCHLAGDÄMPFER

PN 10.  
Messing nach EN 12165.  
Außengasgewinde ISO 228/1.  
Maximale Temperatur 130° C.  
Edelstahlfeder.  
Maximaler Rücklaufdruck 40 bar.



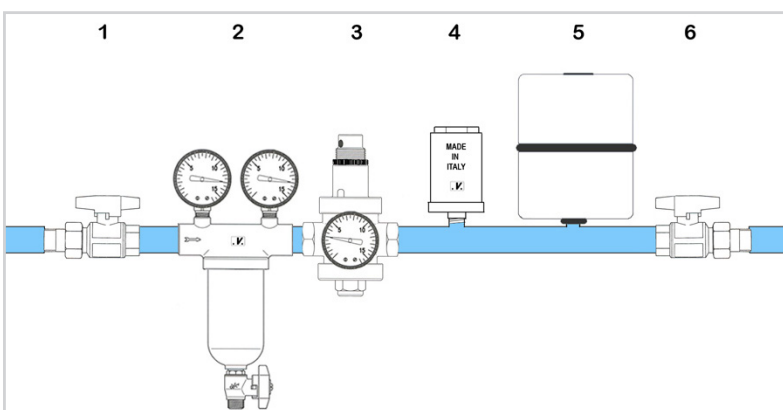
Ø	L mm.	A mm.	C mm.	📦		ART-NR	€
1/2"	51	93	12	50	1	RP145003	16,35

### DÄMPFERBETRIEB BEI WASSERSCHLAG



1. Normalbetrieb.
2. Ankunft des Wasserschlags.
3. Wasserschlagabsorption.

### RICHTIGE INSTALLATIONSREIHENFOLGE



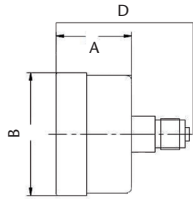
1. Kugelhahn.
2. Selbstreinigender Filter.
3. Druckminderer.
4. Anti-Wasserschlag.
5. Expansionsgefäß.
6. Kugelhahn.

**Druckmessgeräte**


# SYC 400

**MANOMETER Ø 50**

Schwarzes Stahlgehäuse.  
Innenausstattung und Anschluss aus Messing.  
1/4" Außengewinde.  
Heckanschluss.  
Doppelskala: bar / psi.  
Hergestellt gemäß der Norm EN 837-1.  
Genauigkeitsklasse 1,6.



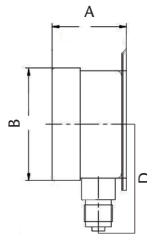
DRUCKBEREICH	A mm.	B mm.	D mm.		ART-NR	€
0 - 2	29	54	47	125 1	VS400002	3,30
0 - 4	29	54	47	125 1	VS400004	3,30
0 - 6	29	54	47	125 1	VS400006	3,30
0 - 10	29	54	47	125 1	VS400010	3,30
0 - 16	29	54	47	125 1	VS400016	3,30



# SYC 410

**MANOMETER Ø 50**

Schwarzes Stahlgehäuse.  
Innenausstattung und Anschluss aus Messing.  
1/4" Außengewinde.  
Unterer Anschluss.  
Doppelskala: bar / psi.  
Hergestellt gemäß der Norm EN 837-1.  
Genauigkeitsklasse 1,6.



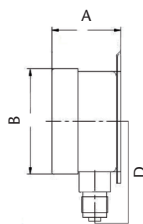
DRUCKBEREICH	A mm.	B mm.	D mm.		ART-NR	€
0 - 2	29	54	45	180 1	VS410002	3,30
0 - 4	29	54	45	180 1	VS410004	3,30
0 - 6	29	54	45	180 1	VS410006	3,30
0 - 10	29	54	45	180 1	VS410010	3,30
0 - 16	29	54	45	180 1	VS410016	3,30



# SYC 420

**MANOMETER Ø 63**

Schwarzes Stahlgehäuse.  
Innenausstattung und Anschluss aus Messing.  
1/4" Außengewinde.  
Unterer Anschluss.  
Doppelskala: bar / psi.  
Hergestellt gemäß der Norm EN 837-1.  
Genauigkeitsklasse 1,6.



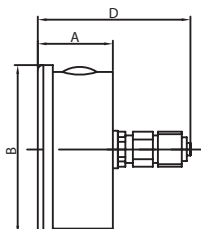
DRUCKBEREICH	A mm.	B mm.	D mm.		ART-NR	€
0 - 2	30	63	52	120 1	VS420002	3,50
0 - 4	30	63	52	120 1	VS420004	3,50
0 - 6	30	63	52	120 1	VS420006	3,50
0 - 10	30	63	52	120 1	VS420010	3,50
0 - 16	30	63	52	120 1	VS420016	3,50



# SYC 432

**GLYCERIN MANOMETER Ø 63**

Edelstahlgehäuse AISI 304.  
Innenausstattung und Anschluss aus Messing.  
1/4" Außengewinde.  
Heckanschluss.  
Doppelskala: bar / psi.  
Hergestellt gemäß der Norm EN 837-1.  
Genauigkeitsklasse 1,6.



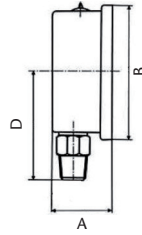
DRUCKBEREICH	A mm.	B mm.	D mm.		ART-NR	€
0 - 2	30	68	61	64 1	VS432002	7,65
0 - 4	30	68	61	64 1	VS432004	7,65
0 - 6	30	68	61	64 1	VS432006	7,65
0 - 10	30	68	61	64 1	VS432010	7,65
0 - 16	30	68	61	64 1	VS432016	7,65
0 - 25	30	68	61	64 1	VS432025	7,65
0 - 60	30	68	61	64 1	VS432060	7,65
0 - 100	30	68	61	64 1	VS432100	7,65



## SYC 430

GLYCERIN MANOMETER Ø 63

Edelstahlgehäuse AISI 304.  
Innenausstattung und Anschluss aus Messing.  
1/4" Außengewinde.  
Unterer Anschluss.  
Doppelskala: bar / psi.  
Hergestellt gemäß der Norm EN 837-1.  
Genauigkeitsklasse 1,6.



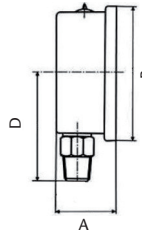
DRUCKBEREICH	A mm.	B mm.	D mm.		ART-NR	€
0 - 2	30	68	55	100 1	VS430002	7,65
0 - 4	30	68	55	100 1	VS430004	7,65
0 - 6	30	68	55	100 1	VS430006	7,65
0 - 10	30	68	55	100 1	VS430010	7,65
0 - 16	30	68	55	100 1	VS430016	7,65
0 - 25	30	68	55	100 1	VS430025	7,65
0 - 60	30	68	55	100 1	VS430060	7,65
0 - 100	30	68	55	100 1	VS430100	7,65



## SYC 440

GLYCERIN MANOMETER Ø 100

Edelstahlgehäuse AISI 304.  
Innenausstattung und Anschluss aus Messing.  
1/4" Außengewinde.  
Unterer Anschluss.  
Doppelskala: bar / psi.  
Hergestellt gemäß der Norm EN 837-1.  
Genauigkeitsklasse 1,6.



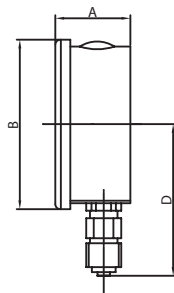
DRUCKBEREICH	A mm.	B mm.	D mm.		ART-NR	€
0 - 2	36	109	83	36 1	VS440002	15,35
0 - 4	36	109	83	36 1	VS440004	15,35
0 - 6	36	109	83	36 1	VS440006	15,35
0 - 10	36	109	83	36 1	VS440010	15,35
0 - 16	36	109	83	36 1	VS440016	15,35
0 - 25	36	109	83	36 1	VS440025	15,35
0 - 60	36	109	83	36 1	VS440060	15,35
0 - 100	36	109	83	36 1	VS440100	15,35



## SYC 431

GLYCERIN MANOMETER Ø 63

Edelstahlgehäuse AISI 304.  
Innenausstattung und Anschluss aus  
Edelstahl AISI 304.  
1/4" Außengewinde.  
Unterer Anschluss.  
Doppelskala: bar / psi.  
Hergestellt gemäß der Norm EN 837-1.  
Genauigkeitsklasse 1,6.



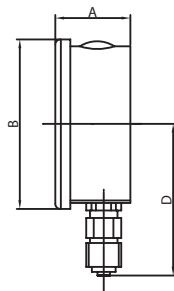
DRUCKBEREICH	A mm.	B mm.	D mm.		ART-NR	€
0 - 2	30	68	60	100 1	VS431002	15,70
0 - 4	30	68	60	100 1	VS431004	15,70
0 - 6	30	68	60	100 1	VS431006	15,70
0 - 10	30	68	60	100 1	VS431010	15,70
0 - 16	30	68	60	100 1	VS431016	15,70
0 - 25	30	68	60	100 1	VS431025	15,70
0 - 60	30	68	60	100 1	VS431060	15,70
0 - 100	30	68	60	100 1	VS431100	15,70



## SYC 441

GLYCERIN MANOMETER Ø 100

Edelstahlgehäuse AISI 304.  
Innenausstattung und Anschluss aus  
Edelstahl AISI 304.  
1/4" Außengewinde.  
Unterer Anschluss.  
Doppelskala: bar / psi.  
Hergestellt gemäß der Norm EN 837-1.  
Genauigkeitsklasse 1,6.



DRUCKBEREICH	A mm.	B mm.	D mm.		ART-NR	€
0 - 6	36	109	85	36 1	VS441006	25,55
0 - 10	36	109	85	36 1	VS441010	25,55
0 - 16	36	109	85	36 1	VS441016	25,55
0 - 25	36	109	85	36 1	VS441025	25,55
0 - 60	36	109	85	36 1	VS441060	25,55
0 - 100	36	109	85	36 1	VS441100	25,55



**GEWINDEDICHTMITTEL**

# SYC A90

**ANAEROBES GEWINDEDICHTMITTEL ZUM ABDICHTEN VON METALLISCHEN SCHRAUBVERBINDUNGEN**

**EIGENSCHAFTEN**

Behälterinhalt: 50 ml.  
 Verwendung in Leitungen mit kaltem und warmem Wasser.  
 Entspricht der Norm EN 751-1 für brennbare Gase.  
 DVGW zugelassen.  
 Arbeitstemperatur: von -50° C bis 150° C.  
 Absorbiert Vibrationen.  
 Verhindert Korrosion.  
 Aufgrund seines PTFE-Gehalts schmiert es die Verbindung.  
 Es ermöglicht die Demontage der Verbindung mit normalen Handwerkzeugen.  
 Vor direkter Sonneneinstrahlung zwischen 5° C und 28° C lagern.

**LEISTUNGEN**

Es ermöglicht einen schnellen Test von Installationen.  
 Direkt aus dem Behälter, ohne sich zu beflecken.  
 Feinspender, kleine Menge.  
 Dichtungen durch einfaches Anziehen.  
 Das Siegel hält so lange, wie es nicht ausgebaut wird.  
 Es ermöglicht das Füllen von Lücken bis zu 0,35 mm.

	ART-NR	€
6	TLA90000	13,65

# TEFLON SYC PTFE-BAND



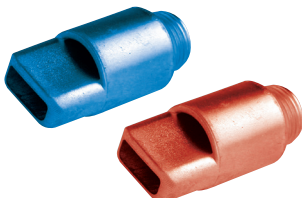
Ø	DICHTE g/cm <sup>3</sup>		ART-NR	€
0,1 mm. x 12 mm. x 12 mts	0,3	350 10	TC001212	0,36
0,1 mm. x 25 mm. x 50 mts	0,3	60 5	TC002550	2,80
0,1 mm. x 19 mm. x 50 mts	0,3	80 5	TC001950	2,30
0,2 mm. x 19 mm. x 15 mts	0,3	100 5	TC001915	1,45
0,1 mm. x 12 mm. x 10 mts	1,0	250 10	TCG01210	0,75



Empfohlen zum Abdichten von Gewinderohren und Formstücken.

Speziell für Gas  
 DVGW CERT ZP 5143  
 DIN 30660

# STOPFEN FÜR ANLAGENTESTS



Ø	FARBE		ART-NR	€
1/2 "	BLAU	600 20	RAFUTPAZ	0,35
1/2 "	ROT	600 20	RAFUTPRO	0,35

STOPFEN für Prüfeinrichtungen und Tanks.  
 Produziert in ABS.  
 Geeignet nur für Installation Tests und mit kaltem Wasser.  
 Polyesterdichtungen.  
 Geliefert in Beuteln mit 20 Kappen und 40 Dichtungen.

# ZUBEHÖR



**SYC 55R-54R  
SYC 55-54 GRIFF**

Ø	ART-NR ROT	ART-NR BLAU	€
1/2"	VSR55M03	VS055M03	0,45
3/4"	VSR55M04	VS055M04	0,55
1"	VSR55M05	VS055M05	0,90
1 1/4"	VSR55M06	VS055M06	1,20
1 1/2"	VSR55M07	VS055M07	1,55
2"	VSR55M08	VS055M08	1,75
2 1/2" - 3"	VSR55MAB	VS055MAB	6,75
4"	VSR55MOC	VS055MOC	6,75



**SYC 50-56  
SYC 40-46 GRIFF**

Ø	ART-NR ROT	ART-NR BLAU	€
1/4" - 1/2"	VS050M13	VS040M13	0,45
3/4"	VS050M04	VS040M04	0,55
1"	VS050M05	VS040M05	0,90
1 1/4"	VS050M06	VS040M06	1,55
1 1/2" - 2"	VS050M78	VS040M78	1,65
2 1/2" - 3"	VS050MAB	VS040MAB	6,05
4"	VS050M0D	VS040M0D	7,35



**SYC 10 GRIFF**

Ø	ART-NR	€
1/2" - 3/4"	VS010M34	1,60
1"	VS010M05	2,90
1 1/4" - 1 1/2"	VS010M67	5,30
2"	VS010M08	6,20



**SYC 355R-354R BUTTERFLY  
SYC 355-354 GRIFF**

Ø	ART-NR ROT	ART-NR BLAU	€
1/2"-3/4"	VSR35M34	VS355M34	0,55
1"	VSR35M05	VS355M05	0,90



**SYC 350-356 BUTTERFLY  
SYC 340-346 GRIFF**

Ø	ART-NR ROT	ART-NR BLAU	€
3/8"-3/4"	VS350M24	VS340M24	0,55
1"	VS350M05	VS340M05	0,90



**SYC 30/S GRIFF**

Ø	ART-NR	€
1/2" - 3/4"	VS30SM34	0,50
1"	VS30SM05	0,90
1 1/4"-1 1/2"	VS30SM67	1,60
2"	VS30SM08	2,20



**SYC 43 GRIFF**

Ø	ART-NR	€
1/2"-3/4"	VS043M34	1,45
1"	VS043M05	1,95



**SYC 44 GRIFF**

Ø	ART-NR	€
1/2" - 3/4"	VS044M34	0,80
1"	VS044M05	1,45



**SYC 45 GRIFF**

Ø	ART-NR	€
1/2" - 3/4"	VS045M34	0,45
1"	VS045M05	0,80



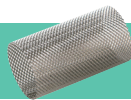
**SYC 173 HANDRAD**

Ø	ART-NR	€
1/2" - 3/4"	VS173V34	0,80
1" - 1 1/4"	VS173V56	1,25
1 1/2" - 2"	VS173V78	2,35



**SYC 150 HANDRAD**

Ø	ART-NR	€
1/2" - 3/4"	VS150V34	0,60
1" - 1 1/4"	VS150V56	0,65
1 1/2" - 2"	VS150V78	1,20
2 1/2"	VS150V0A	3,05
3"	VS150V0B	4,45
4"	VS150V0C	5,55



**SYC 205 GITTER**

Ø	ART-NR	€
1/2"	VS205M33	0,50
3/4"	VS205M34	0,55
1"	VS205M35	0,80
1/2"	VS205M03	0,45
3/4"	VS205M04	0,50
1"	VS205M05	0,75
1 1/4"	VS205M06	0,80
1 1/2"	VS205M07	0,95
2"	VS205M08	1,25
2 1/2"	VS205M0A	2,25
3"	VS205M0B	3,25
4"	VS205M0C	4,45

300 µm 500 µm 1200 µm



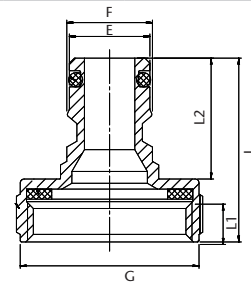
**SYC 205 O-RING**

Ø	ART-NR	€
1/2"	VS205J03	0,20
3/4"	VS205J04	0,25
1"	VS205J05	0,30



**SCHNELL-  
VERSCHLUSSKUPPLUNG**

Ø		ART-NR	€
3/4"	400 40	VS046RR4	1,55
1"	300 30	VS046RR5	2,05



DN	E	F	L	L2	L1	G
3/4"	16	17	35,2	24	7	29
1"	16	17	36,5	24	8	35



**ATUSA DEUTSCHLAND GmbH**  
Breitscheider Weg 117a  
D-40885 RATINGEN - **DEUTSCHLAND**  
Tel. +49 2102 92914 0  
[info.germany@atusagroup.com](mailto:info.germany@atusagroup.com)  
[www.atusagroup.com](http://www.atusagroup.com)