



**ATUSA**

ARMATUREN  
AUS  
**GUSSEISEN**

**PRELISTE 2022**

## ARMATUREN AUS GUSSEISEN

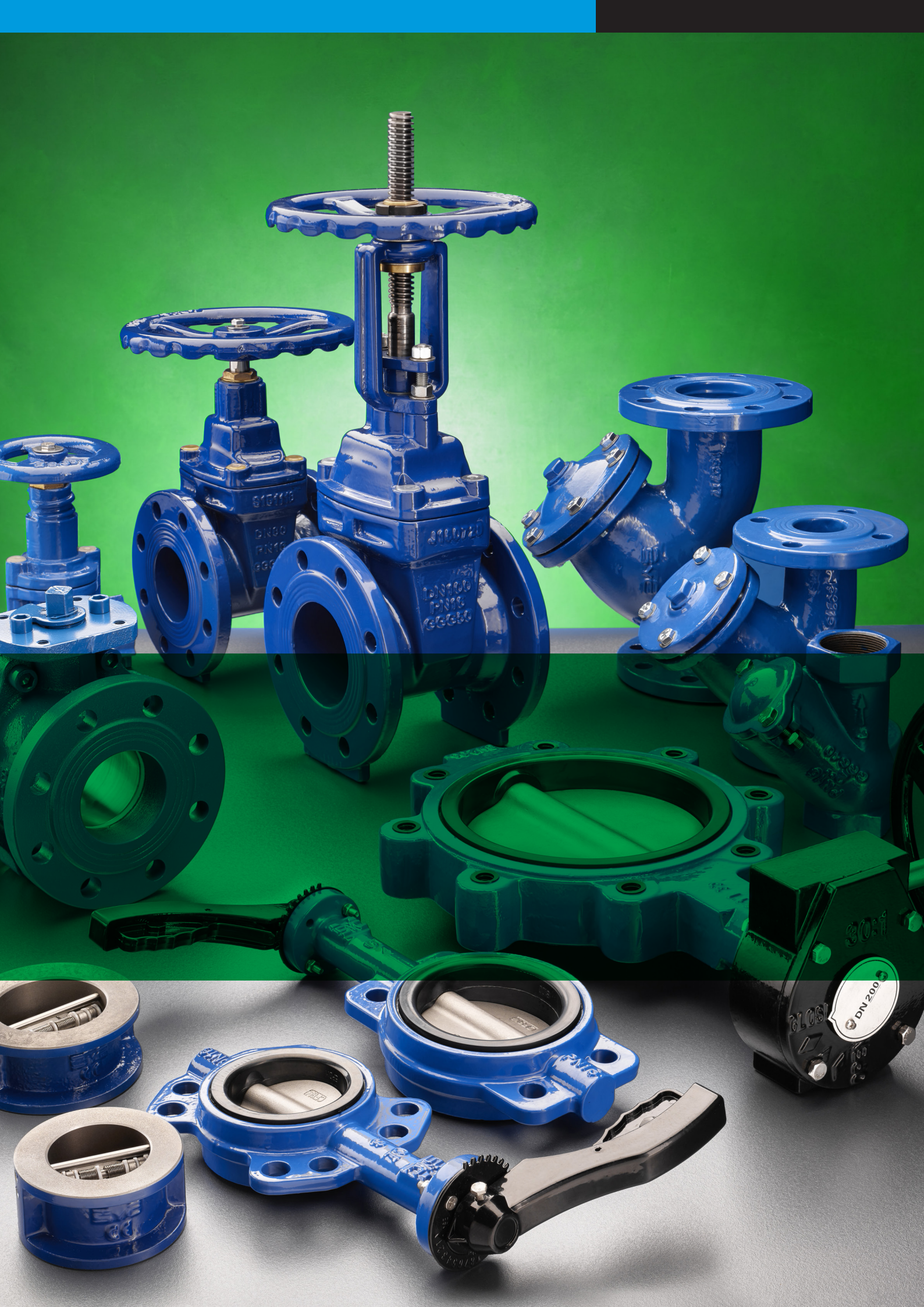
ATUSA entwickelt sein Produktsortiment gezielt für den Bereich Sanitär, Brauchwasser, Bewässerung und Klima.

In diesen Bereich reiht sich unser bewährtes Sortiment für Armaturen aus Gusseisen ein.

Hierzu gehören Absperrschieber, Rückflussverhinderer, Schmutzfänger sowie weitere Neuheiten im Bereich der Leitung von Flüssigkeiten.

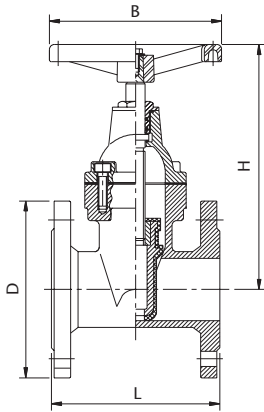
Metallische Kompensatoren und Schwingungsverhinderer, sowie Verbinder für PVC und PE Rohre runden das Sortiment ab und machen ATUSA zu einem Lieferanten für Kunden mit höchsten Ansprüchen.





# 500

## KEIL- FLACHSCHIEBER WEICHDICHTEND - FLANSCHANSCHLUSS



DN	D mm.	L mm.	B mm.	H mm.	LÖCHER x d mm.	ART-NR	€
40	150	140	200	220	4 x 19	VF500040	95,45
50	165	150	200	220	4 x 19	VF500050	99,85
65	185	170	200	255	4 x 19	VF500065	122,85
80	200	180	254	280	8 x 19	VF500080	154,60
100	220	190	254	320	8 x 19	VF500100	190,30
125	250	200	315	355	8 x 19	VF500125	264,70
150	285	210	315	400	8 x 23	VF500150	349,80
200	340	230	315	510	8 x 23	VF500201	524,85
200	340	230	315	510	12 x 23	VF500200	524,85
250	395	250	406	600	12 x 23	VF500251	785,55
250	405	250	406	600	12 x 28	VF500250	785,55
300	445	270	406	680	12 x 23	VF500301	1.182,30
300	460	270	406	680	12 x 28	VF500300	1.182,30
350	505	290	500	810	16 X 23	VF500351	2.217,00
350	520	290	500	810	16 x 28	VF500350	2.217,00
400	565	310	500	890	16 x 28	VF500401	2.731,80
400	580	310	500	890	16 x 31	VF500400	2.731,80
500	670	350	650	1065	20 x 28	VF500501	5.545,35
500	715	350	650	1065	20 x 34	VF500500	5.545,35

Flansche: ■ PN 10 ■ PN 10/16 ■ PN 16

### TECHNISCHE EIGENSCHAFTEN

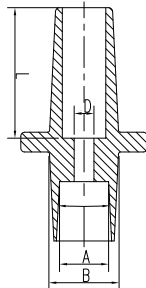
Betriebsdruck: PN 16.  
 Betriebstemperatur: 0° C bis 80° C.  
 Bauform: gem. DIN 3352/F4 (EN 1171).  
 Flansch: gem. DIN/EN 1092-2 PN 10/16.  
 Baulänge: DIN 3202-1 F4 (EN 558-1 Serie 14).  
 Innen und Aussen mit Epoxidharz beschichtet.

### KOMPONENTEN

Gehäuse: Sphäroguss GGG 50 (EN-GJS-500-7)  
 Deckel: Sphäroguss GGG 50 (EN-GJS-500-7)  
 Keil: Sphäroguss GGG 50 (EN-GJS-500-7)  
 Keilbeschichtung: EPDM  
 Spindel: Edelstahl AISI 420  
 Dichtung: NBR  
 Schrauben: Edelstahl A2  
 Handrad: Sphäroguss GGG 50 (EN-GJS-500-7)

# 505

## VIERKANT SPINDELSCHONER FÜR KEIL- FLACHSCHIEBER Art. 500



DN	A mm.	B mm.	D mm.	L mm.	ART-NR	€
40 - 50 - 65	14	30	10	63	VF505050	5,40
80	17	36	10	63	VF505080	5,40
100 - 125 - 150	19	41	10	63	VF505125	6,45
200	24	51	10	63	VF505200	6,45
250 - 300 - 350 - 400	27	58	12	63	VF505250	9,70
500	32	56	14	75	VF505500	9,70

### KOMPONENTEN

Gehäuse: Sphäroguss GGG 50 (EN-GJS-500-7)

# 508

## SPINDELVERLÄNGERUNG FÜR KEIL-FLACHSCHIEBER Art. 500



### KOMPONENTEN

Gehäuse: Verzinkter Stahl  
 Anschluss und Spindelkopf: Sphäroguss  
 Rohrschutz: PVC

DN	LÄNGE					
	600 mm.		1000 mm.		1500 mm.	
	ART-NR	€	ART-NR	€	ART-NR	€
40 - 50 - 65	VFE06040	113,60	VFE10040	113,60	VFE15040	170,10
80	VFE06080	113,60	VFE10080	113,60	VFE15080	170,10
100 - 125 - 150	VFE06100	113,60	VFE10100	113,60	VFE15100	170,10
200	VFE06200	132,65	VFE10200	132,65	VFE15200	201,40
250 - 300 - 350 - 400	VFE06250	190,80	VFE10250	190,80	VFE15250	285,75

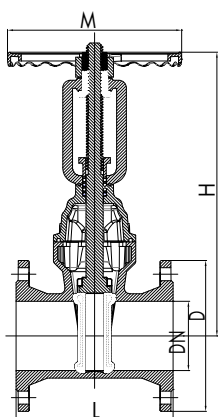
# 502

## KEIL- FLACHSCHIEBER WEICHDICHTEND mit STEIGENDER SPINDEL - FLANSCHANSCHLUSS



DN	D mm.	L mm.	M mm.	H mm.	LÖCHER x d mm.	ART-NR	€
50	165	150	200	315	4 x 19	VF502050	172,25
65	185	170	200	325	4 x 19	VF502065	222,50
80	200	180	200	355	8 x 19	VF502080	259,80
100	220	190	254	415	8 x 19	VF502100	330,95
125	250	200	315	490	8 x 19	VF502125	452,10
150	285	210	315	550	8 x 23	VF502150	554,75
200	340	230	315	670	12 x 23	VF502200	882,90
250	405	250	406	845	12 x 28	VF502250	1.212,75
300	460	270	406	1100	12 x 28	VF502300	1.816,85

Flansche: ■ PN 10/16 ■ PN 16



### TECHNISCHE EIGENSCHAFTEN

Betriebsdruck: PN 16.  
 Betriebstemperatur: 0° C bis 80° C.  
 Bauform: gem. DIN 3352/F4 (EN 1171).  
 Flansch: gem. DIN/EN 1092-2 PN 10/16.  
 Baulänge: DIN 3202-1 F4 (EN 558-1 Serie 14).  
 Innen und Aussen mit Epoxidharz beschichtet.

### KOMPONENTEN

**Gehäuse:** Sphäroguss GGG 50 (EN-GJS-500-7)  
**Deckel:** Sphäroguss GGG 50 (EN-GJS-500-7)  
**Keil:** Sphäroguss GGG 50 (EN-GJS-500-7)  
**Keilbeschichtung:** EPDM  
**Bügel:** Sphäroguss GGG 50 (EN-GJS-500-7)  
**Stopfbuchsbrille:** Sphäroguss GGG 50 (EN-GJS-500-7)  
**Spindel:** Edelstahl AISI 420  
**Dichtung:** NBR  
**Packung:** PTFE  
**Spindelschraube:** Messing  
**Unterlegscheiben:** Edelstahl AISI 304  
**Handrad:** Sphäroguss GGG 50 (EN-GJS-500-7)

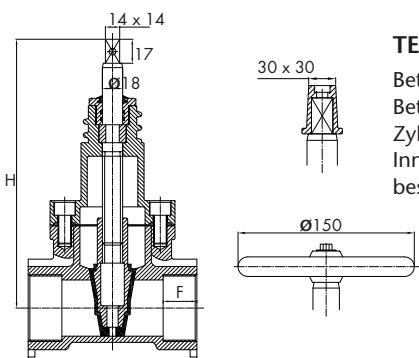
# 501

## KEIL- FLACHSCHIEBER WEICHDICHTEND - GEWINDEANSCHLUSS



Ø	L mm.	F mm.	H mm.	ART-NR	€
3/4"	122	26	160	VF501004	80,05
1"	127	26	165	VF501005	83,65
1 1/4"	127	26	175	VF501006	93,85
1 1/2"	154	27	210	VF501007	113,25
2"	154	31	210	VF501008	123,75

	ART-NR	€
Art. 502 Vierkant Spindelschoner	VF502000	4,60
Art. 503 Handrad	VF503000	7,45



### TECHNISCHE EIGENSCHAFTEN

Betriebsdruck: PN 16.  
 Betriebstemperatur: 0° C bis 80° C.  
 Zylindrisches Innengewinde.  
 Innen und Aussen mit Epoxidharz beschichtet.

### KOMPONENTEN

**Gehäuse:** Sphäroguss GGG 50 (EN-GJS-500-7)  
**Deckel:** Sphäroguss GGG 50 (EN-GJS-500-7)  
**Keil:** Sphäroguss GGG 50 (EN-GJS-500-7)  
**Keilbeschichtung:** EPDM  
**Spindel:** Edelstahl AISI 420  
**Dichtung:** NBR  
**Handrad:** Sphäroguss GGG 50 (EN-GJS-500-7)  
**Vierkant:** Sphäroguss GGG 50 (EN-GJS-500-7)

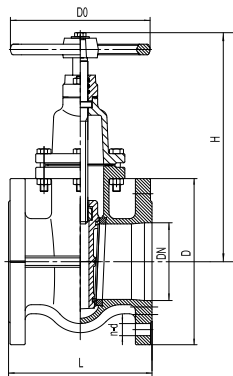
# 503

## ABSPERRSCHIEBER METALLISCH DICHTEND - FLANSCHANSCHLUSS



DN	D mm.	L mm.	DO mm.	H mm.	LÖCHER x d mm.	ART-NR	€
40	150	140	130	195	4 x 19	VF503040	132,05
50	165	150	130	205	4 x 19	VF503050	142,35
65	185	170	130	225	4 x 19	VF503065	166,00
80	200	180	150	252	8 x 19	VF503080	188,10
100	220	190	185	294	8 x 19	VF503100	245,70
125	250	200	185	350	8 x 19	VF503125	322,85
150	285	210	190	411	8 x 23	VF503150	431,90
200	340	230	220	496	8 x 23	VF503201	701,65
250	395	250	310	576	12 x 23	VF503251	1.131,40
300	455	270	310	678	12 x 23	VF503301	1.575,60

Flansche: ■ PN 10 ■ PN 10/16



### TECHNISCHE EIGENSCHAFTEN

Betriebsdruck: PN 10.  
 Arbeitstemperatur: 0° C bis 80° C.  
 Bauform: gem. DIN 3352/F4.  
 Flansche: gem. DIN/EN 1092-2 PN 10/16.  
 Baulänge: gem. DIN 3202-1 F4 (EN 558-1 Serie 14).

### KOMPONENTEN

Gehäuse: Grauguss GG 25 (EN-GJL-250)  
 Deckel: Grauguss GG 25 (EN-GJL-250)  
 Keil: Grauguss GG 25 (EN-GJL-250)  
 Gehäuse-Ring: Messing  
 Keil-Ring: Messing  
 Spindel: Edelstahl AISI 420  
 Handrad: Grauguss GG 25 (EN-GJL-250)

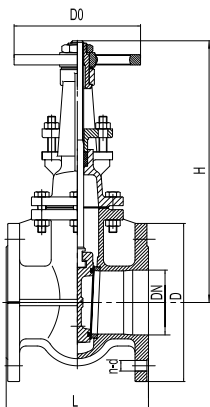
# 504

## ABSPERRSCHIEBER METALLISCH DICHTEND mit STEIGENDER SPINDEL - FLANSCHANSCHLUSS



DN	D mm.	L mm.	DO mm.	H mm.	LÖCHER x d mm.	ART-NR	€
40	150	140	160	244 / 295	4 x 19	VF504040	197,55
50	165	150	160	254 / 315	4 x 19	VF504050	213,90
65	185	170	160	294 / 371	4 x 19	VF504065	241,75
80	200	180	160	331 / 424	8 x 19	VF504080	302,40
100	220	190	200	385 / 500	8 x 19	VF504100	407,40
125	250	200	200	457 / 598	8 x 19	VF504125	549,80
150	285	210	250	545 / 711	8 x 23	VF504150	707,35
200	340	230	250	683 / 901	8 x 23	VF504201	1.070,90
200	340	230	250	683 / 901	12 x 23	VF504200	1.070,90
250	395	250	320	823 / 1.093	12 x 23	VF504251	1.697,45
250	405	250	320	823 / 1.093	12 x 28	VF504250	1.697,45
300	445	270	320	952 / 1.273	12 x 23	VF504301	2.492,60
300	460	270	320	952 / 1.273	12 x 28	VF504300	2.492,60

Flansche: ■ PN 10 ■ PN 16 ■ PN 10/16



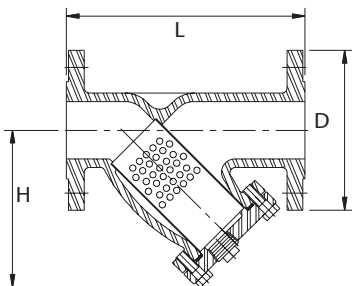
### TECHNISCHE EIGENSCHAFTEN

Betriebsdruck: PN 16.  
 Arbeitstemperatur: 0° C bis 180° C.  
 Bauform: gem. DIN 3352/F4.  
 Flansche: gem. DIN/EN 1092-2 PN 10/16.  
 Baulänge: gem. DIN 3202-1 F4 (EN 558-1 Serie 14).

### KOMPONENTEN

Gehäuse: Sphäroguss GGG 50 (EN-GJS-500-7)  
 Deckel: Sphäroguss GGG 50 (EN-GJS-500-7)  
 Keil: Sphäroguss GGG 50 (EN-GJS-500-7)  
 Gehäuse-Ring: Edelstahl AISI 304  
 Keil-Ring: Edelstahl AISI 304  
 Spindel: Edelstahl AISI 420  
 Dichtung: Graphit  
 Stopfbuchsbrille: Sphäroguss GGG 50 (EN-GJS-500-7)  
 Packung: Graphit  
 Spindelschraube: Messing  
 Handrad: Sphäroguss GGG 50 (EN-GJS-500-7)

## 510 SCHMUTZFÄNGER / FILTER mit FLANSCHANSCHLUSS



DN	D mm.	L mm.	H mm.	LÖCHER x d mm.	LOCH Ø SIEB d mm.	ART-NR	€
32	140	180	111	4 x 19	1,5	VF510032	43,35
40	150	200	118	4 x 19	1,5	VF510040	46,75
50	165	230	178	4 x 19	1,5	VF510050	77,20
65	185	290	211	4 x 19	1,5	VF510065	110,00
80	200	310	202	8 x 19	1,5	VF510080	126,85
100	220	350	226	8 x 19	3	VF510100	165,75
125	250	400	264	8 x 19	3	VF510125	243,25
150	285	480	309	8 x 23	3	VF510150	336,50
200	340	600	410	8 x 23	3	VF510201	600,70
200	340	600	410	12 x 23	3	VF510200	600,70
250	395	730	444	12 x 23	3	VF510251	1.010,60
250	405	730	444	12 x 28	3	VF510250	1.010,60
300	445	850	486	12 x 23	3	VF510301	1.492,70
300	460	850	486	12 x 28	3	VF510300	1.492,70
350	520	980	595	16 x 28	3	VF510350	2.599,80
400	580	1100	673	16 x 31	3	VF510400	4.506,45
500	715	1250	910	20 x 34	3	VF510500	11.581,75

Flansche: ■ PN 10 ■ PN 10/16 ■ PN 16

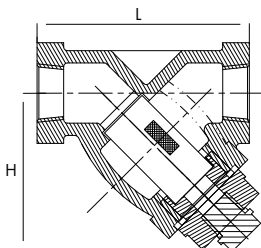
### TECHNISCHE EIGENSCHAFTEN

Betriebsdruck: PN 16.  
 Betriebstemperatur: -10° C bis 200° C.  
 Flansch: DIN/EN 1092-2 PN 10/16.  
 Baulänge: DIN 3202-1 F1 (EN 558-1 Serie 1).  
 Innen und Aussen mit Epoxidharz beschichtet.

### KOMPONENTEN

Gehäuse: Grauguss GG 25 (EN-GJL-250)  
 Deckel: Grauguss GG 25 (EN-GJL-250)  
 Siebeinsatz: Edelstahl AISI 304  
 Dichtung: Graphit  
 Verschlussstopfen: Sphäroguss GGG 40 (EN-GJS-400-15)

## 511 SCHMUTZFÄNGER / FILTER mit GEWINDEANSCHLUSS



Ø	L mm.	H mm.	LOCH Ø SIEB d mm.	ART-NR	€
1/2"	76	52	1	VF511003	14,65
3/4"	102	65	1	VF511004	18,80
1"	124	81	1	VF511005	25,90
1 1/4"	132	97	1	VF511006	36,80
1 1/2"	146	103	1	VF511007	43,90
2"	184	117	1	VF511008	61,50
2 1/2"	229	145	1	VF51100A	91,55
3"	254	172	1	VF51100B	112,10

### TECHNISCHE EIGENSCHAFTEN

Betriebsdruck: PN 16.  
 Betriebstemperatur: -10° C bis 200° C.  
 Innengewinde: BSP.

### KOMPONENTEN

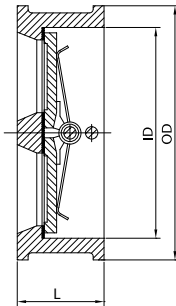
Gehäuse: Sphäroguss GGG 40 (EN-GJS-400-15)  
 Deckel: Sphäroguss GGG 40 (EN-GJS-400-15)  
 Siebeinsatz: Edelstahl AISI 304  
 Dichtung: Graphit

520

DOPPELFLÜGEL RÜCKSCHLAGKlappe EDELSTAHL AISI 316



DN	L mm.	OD mm.	ID mm.	ART-NR	€
40	43	92	65	VF520040	41,95
50	54	107	65	VF520050	43,10
65	54	127	80	VF520065	50,45
80	57	142	94	VF520080	66,95
100	64	162	117	VF520100	83,45
125	70	192	145	VF520125	112,60
150	76	218	170	VF520150	165,70
200	95	273	224	VF520200	302,50
250	108	329	265	VF520250	438,10
300	143	378	312	VF520300	573,60
350	184	438	360	VF520350	1.009,70
400	191	489	410	VF520400	1.477,15
500	213	585	500	VF520500	2.874,20



**TECHNISCHE EIGENSCHAFTEN**

Betriebsdruck: PN 16.  
 Betriebstemperatur: -10° C bis 80° C.  
 Flansch: PN 10/16.  
 Baulänge: DIN 3202-1 (EN 558-1 Serie 50).  
 Innen und Aussen mit Epoxidharz beschichtet.

**KOMPONENTEN**

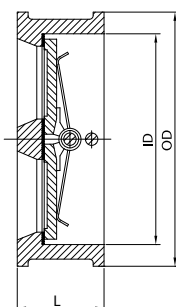
Gehäuse: Grauguss GG 25 (EN-GJL-250)  
 Klappe: Edelstahl AISI 316 (CF8M)  
 Dichtung: NBR vulkanisiert  
 Spindel: Edelstahl AISI 316  
 Scheibe: P.T.F.E.  
 Feder: Edelstahl AISI 316

521

DOPPELFLÜGEL RÜCKSCHLAGKlappe SPHÄROGUSS



DN	L mm.	OD mm.	ID mm.	ART-NR	€
40	43	92	65	VF521040	34,85
50	54	107	65	VF521050	35,15
65	54	127	80	VF521065	42,70
80	57	142	94	VF521080	57,55
100	64	162	117	VF521100	71,25
125	70	192	145	VF521125	96,75
150	76	218	170	VF521150	131,95
200	95	273	224	VF521200	220,45
250	108	329	265	VF521250	328,50
300	143	378	312	VF521300	456,95
350	184	438	360	VF521350	803,90
400	191	489	410	VF521400	1.028,65
500	213	585	500	VF521500	1.724,80



**TECHNISCHE EIGENSCHAFTEN**

Betriebsdruck: PN 16.  
 Arbeitstemperatur: -10° C bis 80° C.  
 Flansch: PN 10/16.  
 Baulänge: DIN 3202-1 (EN 558-1 Serie 50).  
 Innen und Aussen mit Epoxidharz beschichtet.

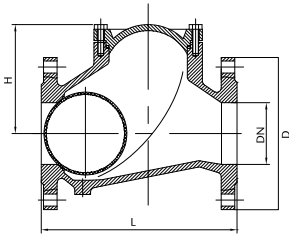
**KOMPONENTEN**

Gehäuse: Grauguss GG 25 (EN-GJL-250)  
 Klappe: Sphäroguss GGG40 (EN GJS-400-15)  
 Dichtung: NBR vulkanisiert  
 Spindel: Edelstahl AISI 304  
 Scheibe: P.T.F.E.  
 Feder: Edelstahl AISI 304



# 550

## KUGEL- RÜCKFLUSSVERHINDERER - FLANSCHANSCHLUSS



Flansche:

- PN 10
- PN 10/16
- PN 16

DN	D mm.	L mm.	H mm.	LÖCHER x d mm.	ART-NR	€
40	150	180	98	4 x 19	VF550040	109,35
50	165	200	106	4 x 19	VF550050	113,90
65	185	240	129	4 x 19	VF550065	149,55
80	200	260	146	8 x 19	VF550080	186,55
100	220	300	194	8 x 19	VF550100	244,20
125	250	350	207	8 x 19	VF550125	361,30
150	285	400	240	8 x 23	VF550150	465,10
200	340	500	322	8 x 23	VF550201	920,25
200	340	500	322	12 x 23	VF550200	920,25
250	395	600	388	12 x 23	VF550251	1.590,65
250	405	600	388	12 x 28	VF550250	1.590,65
300	445	700	458	12 x 23	VF550301	2.291,15
300	460	700	458	12 x 28	VF550300	2.291,15

### TECHNISCHE EIGENSCHAFTEN

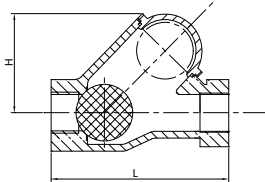
Betriebsdruck: PN 16.  
 Betriebstemperatur: -10° C bis 80° C.  
 Flansch: DIN/EN 1092-2 PN 10/16.  
 Baulänge: DIN 3202-1 F6 (EN 558-1 Serie 48).  
 Innen und Aussen mit Epoxidharz beschichtet.

### KOMPONENTEN

Gehäuse: Sphäroguss GGG 40 (EN-GJS-400-15)  
 Deckel: Sphäroguss GGG 40 (EN-GJS-400-15)  
 Kugel: Metal + NBR  
 Dichtung: NBR  
 Schrauben: Edelstahl A2

# 555

## KUGEL- RÜCKFLUSSVERHINDERER - GEWINDEANSCHLUSS



### TECHNISCHE EIGENSCHAFTEN

Betriebsdruck: PN 16.  
 Betriebstemperatur: -10° C bis 80° C.  
 Zylindrisches Innengewinde.  
 Innen und Aussen mit Epoxidharz beschichtet.

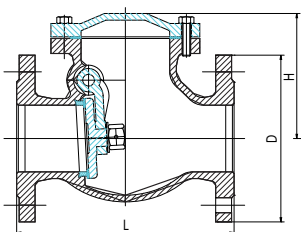
### KOMPONENTEN

Gehäuse: Sphäroguss GGG 40 (EN-GJS-400-15)  
 Deckel: Sphäroguss GGG 40 (EN-GJS-400-15)  
 Kugel: Metal + NBR  
 Dichtung: NBR  
 Schrauben: Edelstahl A2

Ø	L mm.	H mm.	ART-NR	€
1"	125	75	VF555005	44,85
1 1/4"	132	75	VF555006	48,25
1 1/2"	145	85	VF555007	59,95
2"	174	116	VF555008	89,05
2 1/2"	200	140	VF55500A	128,00
3"	243	160	VF55500B	174,40

# 530

## RÜCKSCHLAGVENTIL mit KlapPE



Flansche:

- PN 10
- PN 10/16
- PN 16

DN	D mm.	L mm.	H mm.	LÖCHER x d mm.	ART-NR	€
50	165	200	127	4 x 19	VF530050	96,10
65	185	240	137	4 x 19	VF530065	144,10
80	200	260	150	8 x 19	VF530080	183,45
100	220	300	164	8 x 19	VF530100	220,15
125	250	350	185	8 x 19	VF530125	340,35
150	285	400	205	8 x 23	VF530150	492,10
200	340	500	249	8 x 23	VF530201	654,65
200	340	500	249	12 x 23	VF530200	654,65
250	395	600	301	12 x 23	VF530251	1.071,70
250	405	600	301	12 x 28	VF530250	1.071,70
300	445	700	333	12 x 23	VF530301	1.546,00
300	460	700	333	12 x 28	VF530300	1.546,00

### TECHNISCHE EIGENSCHAFTEN

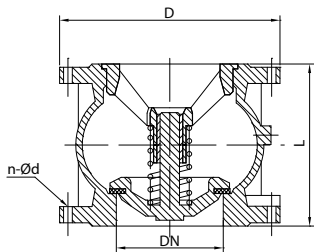
Betriebsdruck: PN 16.  
 Betriebstemperatur: -10° C bis 100° C.  
 Flansch: DIN/EN 1092-2 PN 10/16.  
 Baulänge: DIN 3202-1 (EN 558-1 Serie 48).  
 Innen und Aussen mit Epoxidharz beschichtet.

### KOMPONENTEN

Gehäuse: Grauguss GG 25 (EN-GJL-250)  
 Deckel: Grauguss GG 25 (EN-GJL-250)  
 Klappe: Grauguss GG 25 (EN-GJL-250)  
 Gehäuse-Ring: Messing  
 Ring-Klappe: EPDM  
 Dichtung Deckel: Graphit

# 560

## SCHEIBEN-RÜCKSCHLAGVENTIL - FLANSCHANSCHLUSS



DN	D mm.	L mm.	LÖCHER x d mm.	ART-NR	€
50	165	100	4 x 19	VF560050	74,30
65	185	120	4 x 19	VF560065	90,65
80	200	140	8 x 19	VF560080	107,15
100	220	170	8 x 19	VF560100	135,10
125	250	200	8 x 19	VF560125	211,00
150	285	230	8 x 23	VF560150	293,55
200	340	300	8 x 23	VF560201	474,30
200	340	300	12 x 23	VF560200	474,30
250	395	370	12 x 23	VF560251	683,15
250	405	370	12 x 28	VF560250	683,15
300	445	410	12 x 23	VF560301	1.108,60
300	460	410	12 x 28	VF560300	1.108,60

Flansche: ■ PN 10 ■ PN 10/16 ■ PN 16

### TECHNISCHE EIGENSCHAFTEN

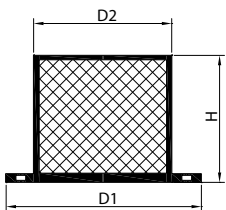
Betriebsdruck: PN 16.  
 Betriebstemperatur: -10° C bis 80° C.  
 Flansch: DIN/EN 1092-2 PN 10/16.  
 Innen und Aussen mit Epoxidharz beschichtet.

### KOMPONENTEN

Gehäuse: Grauguss GG 25 (EN-GJL-250)  
 Scheibe: Grauguss GGG 40 (EN-GJL-400-15)  
 Führung: Grauguss GGG40 (EN-GJL-400-15)  
 Dichtung: NBR  
 Feder: Edelstahl AISI 304

# 565

## SCHMUTZFÄNGERSIEB FÜR SCHEIBEN-RÜCKSCHLAGVENTIL

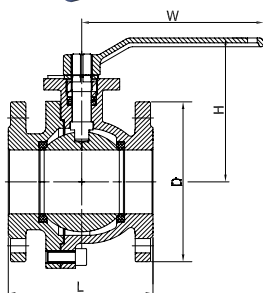


DN	D1 mm.	D2 mm.	H mm.	ART-NR	€
50	156	111	80	VF565050	23,45
65	176	131	100	VF565065	28,60
80	192	148	120	VF565080	32,90
100	212	168	150	VF565100	43,90
125	242	198	175	VF565125	55,10
150	276	222	200	VF565150	69,40
200	332	278	250	VF565200	99,55
250	385	329	300	VF565250	138,65
300	445	384	350	VF565300	245,75

KOMPONENTEN: **Filter:** verzinkter Stahl **Schrauben:** verzinkter Stahl

# 570

## KUGELHAHN mit FLANSCH



DN	D mm.	L mm.	H mm.	W mm.	LÖCHER x d mm.	ART-NR	€
15	95	115	86	130	4 x 14	VF570015	59,85
20	105	120	95	130	4 x 14	VF570020	77,30
25	115	125	100	160	4 x 14	VF570025	90,00
32	140	130	105	160	4 x 19	VF570032	104,15
40	150	140	121	220	4 x 19	VF570040	124,65
50	165	150	136	250	4 x 19	VF570050	146,65
65	185	170	161	350	4 x 19	VF570065	231,15
80	200	180	180	350	8 x 19	VF570080	265,10
100	220	190	222	400	8 x 19	VF570100	380,15
125	250	325	260	600	8 x 19	VF570125	740,10
150	285	350	280	600	8 x 23	VF570150	955,70
200	340	400	340	700	12 x 23	VF570200	1.694,40

Flansche:  
■ PN 10/16  
■ PN 16

### TECHNISCHE EIGENSCHAFTEN

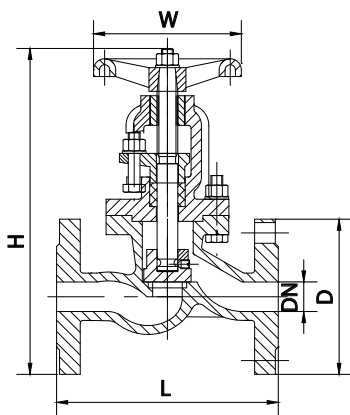
Betriebsdruck: PN 16.  
 Betriebstemperatur: -10° C bis 150° C.  
 Flansch: DIN/EN 1092-2 PN 10/16.  
 Baulänge: DIN 3202-1 F18 (EN 558-1 Serie 27).  
 Befestigung Steuerungseinheit gem. ISO 5211.  
 voller Durchgang.

### KOMPONENTEN

Gehäuse: Grauguss GG 25 (EN-GJL-250)  
 Deckel: Grauguss GG 25 (EN-GJL-250)  
 Kugel: Edelstahl AISI 304  
 Dichting: PTFE  
 Spindel: Edelstahl AISI 304  
 Gehäusedichtung: PTFE  
 Packung: PTFE  
 Handhebel: Grauguss GG 25 (EN-GJL-250)

# 580

## ABSPERRVENTIL mit STOPFBUCHSABDICHTUNG



DN	D mm.	L mm.	H mm.	W mm.	LÖCHER x d mm.	ART-NR	€
15	95	130	182	120	4 X 14	VF580015	39,95
20	105	150	185	120	4 X 14	VF580020	47,15
25	115	160	201	120	4 X 14	VF580025	56,75
32	140	180	253	120	4 x 19	VF580032	68,10
40	150	200	254	140	4 x 19	VF580040	88,90
50	165	230	277	160	4 x 19	VF580050	105,35
65	185	290	312	160	4 x 19	VF580065	138,90
80	200	310	342	175	8 x 19	VF580080	230,00
100	220	350	378	195	8 x 19	VF580100	286,60
125	250	400	447	245	8 x 19	VF580125	437,15
150	285	480	503	315	8 x 23	VF580150	635,30
200	340	600	591	400	12 x 23	VF580200	1.070,85

Flansche: ■ PN 10/16 ■ PN 16

### TECHNISCHE EIGENSCHAFTEN

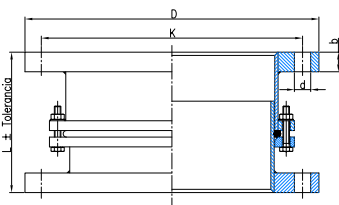
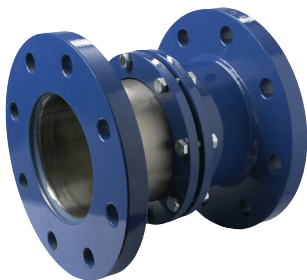
Betriebsdruck: PN 16.  
 Betriebstemperatur: 0° C bis 120° C.  
 Flansch: DIN/EN 1092-2 PN 10/16.  
 Baulänge: DIN 3202-1 F1 (EN 558-1 Serie 1).

### KOMPONENTEN

Gehäuse: Grauguss GG 25 (EN-GJL-250)  
 Deckel: Grauguss GG 25 (EN-GJL-250)  
 Dichtung: Graphit  
 Gehäuse-Ring: Edelstahl AISI 304  
 Scheiben-Ring: Edelstahl AISI 304  
 Scheibe: Grauguss GG 25 (EN-GJL-250)  
 Packung: Graphit  
 Stopfbuchse: Grauguss GG 25 (EN-GJL-250)  
 Spindel: Edelstahl AISI 420  
 Handrad: Grauguss GG 25 (EN-GJL-250)

# 700

## PASS- UND AUSBAUSTÜCK TELESKOPISCH



DN	Ø	L mm.	TOLERANZ mm.	D mm.	K mm.	LÖCHER x d mm.	b mm.	ART-NR	€
50	2"	180	±30	165	125	4 x 18	18	VF700050	232,30
65	2 1/2"	180	±30	185	145	4 x 18	18	VF700065	258,35
80	3"	180	±30	200	160	8 x 18	20	VF700080	273,55
100	4"	180	±30	220	180	8 x 18	20	VF700100	286,95
125	5"	180	±30	250	210	8 x 18	22	VF700125	308,50
150	6"	180	±30	285	240	8 x 22	22	VF700150	323,90
200	8"	220	±40	340	295	8 x 22	24	VF700201	447,00
200	8"	220	±40	340	295	12 x 22	24	VF700200	506,40
250	10"	230	±40	395	350	12 x 22	26	VF700251	623,05
250	10"	230	±40	405	355	12 x 26	26	VF700250	706,70
300	12"	230	±40	445	400	12 x 22	26	VF700301	721,95
300	12"	230	±40	460	410	12 x 26	28	VF700300	807,60
350	14"	270	±40	505	460	16 x 22	28	VF700351	966,85
350	14"	270	±40	520	470	16 x 26	30	VF700350	1.076,30
400	16"	270	±40	565	515	16 x 26	32	VF700401	1.227,05
400	16"	270	±40	580	525	16 x 30	32	VF700400	1.386,30
500	20"	270	±40	670	620	20 x 26	38	VF700501	1.738,20
500	20"	270	±40	715	650	20 x 33	38	VF700500	1.938,75
600	24"	330	±50	780	725	20 x 30	36	VF700601	2.431,05
600	24"	330	±50	840	770	20 x 36	38	VF700600	2.675,70

Flansche: ■ PN 10 ■ PN 10/16 ■ PN 16

### TECHNISCHE EIGENSCHAFTEN

Betriebsdruck: PN 10 und PN 16.  
 Flansch: DIN 2576 PN 10/16 und DIN 2502 PN 16.

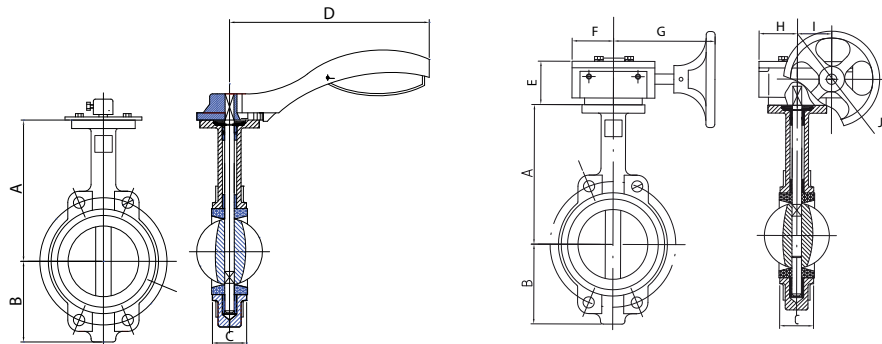
### KOMPONENTEN

Hülsen: Edelstahl AISI 304  
 Flansch: Stahl S235 JR  
 Dichtung: NBR  
 Schrauben: Verzinkter Stahl 8.8  
 Farbe: Epoxidharz

WEITERE ABMESSUNGEN, HÖHRE DRÜCKE, ANDERE KONFIGURATIONEN AUF ANFRAGE

# 900/901/910/911/930/931

ZENTRISCHE ABSPERKLAPPEN  
TYP WAFER - ZUM EINKLEMMEN



DN	32	40	50	65	80	100	125	150	200	250	300	350	400	500
A mm.	150	150	161	175	181	200	213	226	260	292	337	368	400	480
B mm.	65	65	80	89	95	114	127	139	175	203	242	267	309	361
C mm.	33	33	42	45	46	52	55	56	61	66	77	77	87	127
D mm.	170	170	170	170	170	170	220	220	260	350	350	-	-	-
E mm.	60	60	60	60	60	60	60	60	75	75	75	75	100	100
F mm.	52	52	52	52	52	52	52	52	75	75	75	75	115	115
G mm.	153	153	153	153	153	153	153	153	215	215	235	235	285	285
H mm.	52	52	52	52	52	52	52	52	75	75	81	81	115	115
I mm.	45	45	45	45	45	45	45	45	63	63	80	80	115	115
J mm.	135	135	135	135	145	145	145	145	270	270	270	270	380	380

### TECHNISCHE EIGENSCHAFTEN

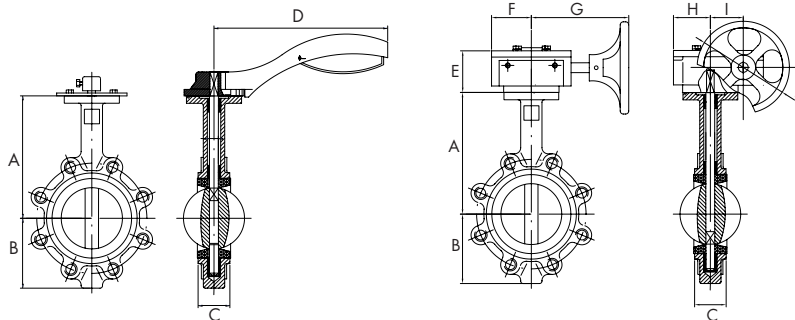
Betriebsdruck: PN 16.  
 Betriebstemperatur: \* EPDM -10° C bis 120° C.  
 \* NBR -10° C bis 80° C.  
 Flansch: PN10 und PN16.  
 Aussen mit Epoxidharz beschichtet.  
 Befestigung Steuerungseinheit gem. ISO 5211.  
 Handhebel mit Verschlusssystem.

### KOMPONENTEN

**Gehäuse:** Grauguss GG 25 (EN-GJL-250)  
**Scheibe:** \* Edelstahl AISI 316 (CF8M)  
 \* Sphäroguss, vernickeld  
**Dichtungswerkstoff:** \* EPDM  
 \* NBR  
**Spindel:** Edelstahl AISI 416  
**Handrad:** Grauguss GG25 (EN-GJL-250)  
**Handhebel:** Aluminium  
**O-Ringe:** \* EPDM  
 \* NBR

DN	Ref. 900		Ref. 901		Ref. 910		Ref. 911		Ref. 930		Ref. 931	
	Gehäuse Grauguss Scheibe Edelstahl EPDM Handhebel		Gehäuse Grauguss Scheibe Edelstahl EPDM Handrad		Gehäuse Grauguss Scheibe Guss EPDM Handhebel		Gehäuse Grauguss Scheibe Guss EPDM Handrad		Gehäuse Grauguss Scheibe Edelstahl NBR Handhebel		Gehäuse Grauguss Scheibe Edelstahl NBR Handrad	
	ART-NR	€	ART-NR	€	ART-NR	€	ART-NR	€	ART-NR	€	ART-NR	€
32	VF900032	46,35	VF901032	89,60	VF910032	39,40	VF911032	83,75	VF930032	46,35	VF931032	89,60
40	VF900040	46,35	VF901040	89,60	VF910040	39,40	VF911040	83,75	VF930040	46,35	VF931040	89,60
50	VF900050	46,35	VF901050	89,60	VF910050	39,40	VF911050	83,75	VF930050	46,35	VF931050	89,60
65	VF900065	56,40	VF901065	101,25	VF910065	47,55	VF911065	93,20	VF930065	56,40	VF931065	101,25
80	VF900080	63,00	VF901080	108,10	VF910080	51,15	VF911080	97,50	VF930080	63,00	VF931080	108,10
100	VF900100	91,90	VF901100	134,15	VF910100	67,15	VF911100	117,15	VF930100	91,90	VF931100	134,15
125	VF900125	128,20	VF901125	170,80	VF910125	96,45	VF911125	138,10	VF930125	128,20	VF931125	170,80
150	VF900150	153,70	VF901150	198,25	VF910150	112,95	VF911150	151,15	VF930150	153,70	VF931150	198,25
200	VF900200	277,20	VF901200	357,00	VF910200	166,05	VF911200	243,60	VF930200	277,20	VF931200	357,00
250	VF900250	438,80	VF901250	537,95	VF910250	262,60	VF911250	321,40	VF930250	438,80	VF931250	537,95
300	VF900300	686,50	VF901300	826,40	VF910300	365,60	VF911300	436,00	VF930300	686,50	VF931300	826,40
350			VF901350	1.190,70			VF911350	580,00				
400			VF901400	2.061,50			VF911400	1.126,05				
500			VF901500	3.197,70			VF911500	1.773,90				

# 950/951/960/961/970/971 ZENTRISCHE ABSPERKLAPPEN TYP LUG - ZUM ANFLANSCHEN



DN	32	40	50	65	80	100	125	150	200	250	300
A mm.	142	142	130	140	148	164	213	226	260	292	337
B mm.	72	72	67	71	91	99	127	139	175	203	242
C mm.	33	33	42	45	46	52	55	56	61	66	77
D mm.	170	170	170	170	170	170	220	220	260	350	350
E mm.	60	60	60	60	60	60	60	60	75	75	75
F mm.	52	52	52	52	52	52	52	52	75	75	75
G mm.	153	153	153	153	153	153	153	153	215	215	235
H mm.	52	52	52	52	52	52	52	52	75	75	81
I mm.	45	45	45	45	45	45	45	45	63	63	80
J mm.	135	135	135	135	145	145	145	145	270	270	270

## TECHNISCHE EIGENSCHAFTEN

Betriebsdruck: PN 16.  
 Betriebstemperatur: \* EPDM -10° C bis 120° C.  
 \* NBR -10° C bis 80° C.  
 Flansch: PN 10 und PN 16.  
 Aussen mit Epoxidharz beschichtet.  
 Befestigung Steuerungseinheit gem. ISO 5211.  
 Handhebel mit Verschlussystem.

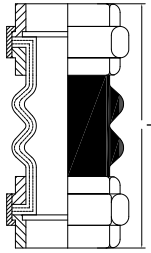
## KOMPONENTEN

**Gehäuse:** Sphäroguss GGG 40 (EN-GJS-400-15)  
**Scheibe:** \* Edelstahl AISI 316 (CF8M)  
 \* Sphäroguss, vernickelt  
**Dichtungswerkstoff:** \* EPDM  
 \* NBR  
**Spindel:** Edelstahl AISI 416  
**Handrad:** Grauguss GG25 (EN-GJL-250)  
**Handhebel:** Aluminium  
**O-Ringe:** \* EPDM  
 \* NBR

DN	Ref. 950		Ref. 951		Ref. 960		Ref. 961		Ref. 970		Ref. 971	
	ART-NR	€	ART-NR	€	ART-NR	€	ART-NR	€	ART-NR	€	ART-NR	€
32	VF950032	64,90	VF951032	126,85	VF960032	55,75	VF961032	109,35	VF970032	64,90	VF971032	126,85
40	VF950040	64,90	VF951040	126,85	VF960040	55,75	VF961040	109,35	VF970040	64,90	VF971040	126,85
50	VF950050	64,90	VF951050	126,85	VF960050	55,75	VF961050	109,35	VF970050	64,90	VF971050	126,85
65	VF950065	77,40	VF951065	150,00	VF960065	66,50	VF961065	119,15	VF970065	77,40	VF971065	150,00
80	VF950080	91,75	VF951080	165,60	VF960080	75,40	VF961080	126,90	VF970080	91,75	VF971080	165,60
100	VF950100	134,65	VF951100	195,40	VF960100	114,55	VF961100	164,60	VF970100	134,65	VF971100	195,40
125	VF950125	184,05	VF951125	245,85	VF960125	143,30	VF961125	197,35	VF970125	184,05	VF971125	245,85
150	VF950150	240,80	VF951150	300,50	VF960150	163,50	VF961150	222,25	VF970150	240,80	VF971150	300,50
200	VF950201	367,00	VF951201	438,50	VF960201	259,50	VF961201	342,65	VF970201	367,00	VF971201	438,50
200	VF950200	367,00	VF951200	438,50	VF960200	259,50	VF961200	342,65	VF970200	367,00	VF971200	438,50
250	VF950251	632,90	VF951251	702,25	VF960251	395,45	VF961251	499,80	VF970251	632,90	VF971251	702,25
250	VF950250	632,90	VF951250	702,25	VF960250	395,45	VF961250	499,80	VF970250	632,90	VF971250	702,25
300	VF950301	984,30	VF951301	1.070,90	VF960301	569,30	VF961301	684,20	VF970301	984,30	VF971301	1.070,90
300	VF950300	984,30	VF951300	1.070,90	VF960300	569,30	VF961300	684,20	VF970300	984,30	VF971300	1.070,90
NEW 350			VF951351	1.498,60			VF961351	998,50			VF971351	1.498,60
NEW 350			VF951350	1.498,60			VF961350	998,50			VF971350	1.498,60
NEW 400			VF951401	2.455,20			VF961401	1.802,00			VF971401	2.455,20
NEW 400			VF951400	2.455,20			VF961400	1.802,00			VF971400	2.455,20

Flansche: ■ PN 10 ■ PN 10/16 ■ PN 16

## KOMPENSATOR - DOPPELWELLE MIT VERSCHRAUBUNG



DN	L mm.	AXIALE KOMPRES-SION mm.	AXIALE VERLÄN-GERUNG mm.	ABWEICHUNG SEITLICH mm.	WINKELABWEICHUNG GRAD	ART-NR EPDM	€
20	200	22	6	22	20	VSMU0020	23,70
25	200	22	6	22	20	VSMU0025	24,40
32	200	22	6	22	20	VSMU0032	33,15
40	200	22	6	22	20	VSMU0040	36,55
50	200	22	6	22	20	VSMU0050	47,40

### TECHNISCHE EIGENSCHAFTEN

Betriebsdruck: PN 16.  
 Vakuum: 525 mm Hg.  
 Betriebstemperatur: -20° C bis 115° C.  
 Verbindung: Temperguss Verschraubung.

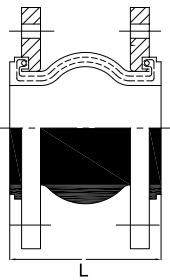
### KOMPONENTEN

**Polymere Basis:** EPDM Innen und Aussen  
 Nylon verstärkt mit Stahldraht  
 Tempergussverschraubung mit BSPT Gewinde galvanisch verzinkt

### DRUCK/ TEMPERATUR VERHÄLTNIS

T <sup>a</sup> (°C)	-20	20	60	80	115
P (bar)	16	16	16	10	1

## KOMPENSATOR - EINFACH MIT FLANSCH



DN	L mm.	AXIALE KOMPRES-SION mm.	AXIALE VERLÄN-GERUNG mm.	ABWEICHUNG SEITLICH mm.	WINKELABWEICHUNG GRAD	ART-NR EPDM	€ EPDM	ART-NR NBR	€ NBR
32	95	10	6	10	15	VSMB0032	35,65		
40	95	10	6	10	15	VSMB0040	35,65	VSMBN040	50,25
50	105	10	6	10	15	VSMB0050	44,65	VSMBN050	62,50
65	115	15	8	12	15	VSMB0065	55,50	VSMBN065	75,60
80	135	15	8	12	15	VSMB0080	66,00	VSMBN080	101,05
100	135	20	12	16	15	VSMB0100	79,55	VSMBN100	109,60
125	165	20	12	16	15	VSMB0125	111,55	VSMBN125	142,65
150	180	20	12	16	15	VSMB0150	148,15	VSMBN150	202,35
200	205	20	12	16	15	VSMB1 200	221,90		
200	205	20	12	16	15	VSMB0200	222,40	VSMBN200	312,25
250	240	30	14	25	15	VSMB1 250	314,75		
250	240	30	14	25	15	VSMB0250	337,00	VSMBN250	444,90
300	260	30	14	25	15	VSMB1 300	434,50		
300	260	30	14	25	15	VSMB0300	474,10		
350	265	30	14	25	15	VSMB0350	719,70		
400	265	30	14	25	15	VSMB0400	877,95		

Flansche: ■ PN 10 ■ PN 16

### TECHNISCHE EIGENSCHAFTEN

Betriebsdruck: PN 10 und PN 16.  
 Vakuum: 760 mm Hg.  
 Betriebstemperatur: -20° C bis 115° C.  
 Verbindung: Stahlflansche.

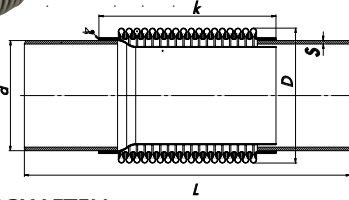
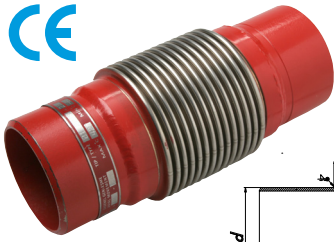
### KOMPONENTEN

**Polymere Basis:** \* EPDM Innen und Aussen  
 \* NBR Innen und Aussen  
 Nylon verstärkt mit Stahldraht  
 C-Stahl Flansch, galvanisch verzinkt

### DRUCK/ TEMPERATUR VERHÄLTNIS

T <sup>a</sup> (°C)	-20	20	60	80	115
P (bar)	16	16	16	16	1

## AXIAL KOMPENSATOR MIT INNENLEITROHR - ANSCHWEISSENDEN

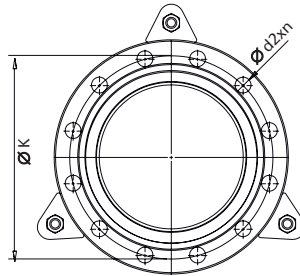
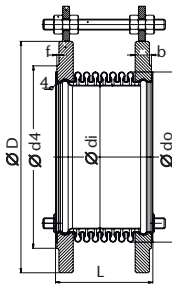
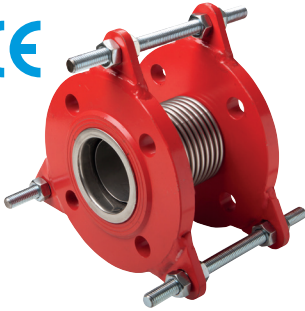


### TECHNISCHE EIGENSCHAFTEN

Betriebsdruck: PN 16.  
Leitrohr: Edelstahl AISI 321.  
Balg: Edelstahl AISI 321.  
Gehäuse: Stahl.

DN	ABMESSUNGEN				AXIALE KOMPRESSION	ART-NR	€
	Ø d mm.	Ø D mm.	SPIRALEN	L mm.			
25	38,0	48	20	250	+5 -25	VSMUM025	72,25
32	42,4	55	28	350	+10 -30	VSMUM032	83,60
40	48,3	61	24	350	+10 -30	VSMUM040	96,75
50	60,3	76	26	350	+10 -35	VSMUM050	106,00
65	76,1	95	26	350	+10 -35	VSMUM065	130,65
80	88,9	111	18	350	+10 -40	VSMUM080	157,05
100	114,3	140	18	350	+10 -40	VSMUM100	199,75
125	139,7	164	17	350	+10 -40	VSMUM125	280,70
150	168,3	200	15	350	+10 -40	VSMUM150	360,20
200	219,1	250	14	350	+10 -40	VSMUM200	542,15

## AXIAL KOMPENSATOR MIT INNENLEITROHR - FLANSCHVERBINDUNG

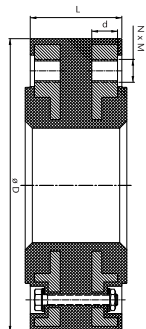


### TECHNISCHE EIGENSCHAFTEN

Betriebsdruck: PN 16.  
Leitrohr: Edelstahl AISI 321.  
Balg: Edelstahl AISI 321.  
Spanner: RSt. 37.2.  
Laschen: RSt. 37.2.  
Flansch: RSt. 37.2.  
Mutter: RSt. 37.2.

DN	FLANSCH					BALG				L mm.	AXIALE KOMPRESSION	ART-NR	€
	Ø D mm.	Ø k mm.	Ø d4 mm.	f mm.	b mm.	Ø d2xn	Ø di mm.	Ø do mm.	SPIRALEN				
25	115	85	68	2	16	Ø14x4	38,0	48,2	18	120	+10 -20	VSMBM025	109,65
32	140	100	78	2	16	Ø18x4	42,4	55,0	18	125	+10 -20	VSMBM032	115,15
40	150	110	88	3	16	Ø18x4	48,3	61,0	18	130	+10 -20	VSMBM040	136,60
50	165	125	102	3	18	Ø18x4	60,3	76,0	14	120	+10 -20	VSMBM050	147,95
65	185	145	122	3	18	Ø18x4	76,1	95,0	12	120	+10 -20	VSMBM065	170,75
80	200	160	138	3	20	Ø18x8	88,9	111,0	9	120	+10 -20	VSMBM080	204,85
100	220	180	158	3	20	Ø18x8	114,3	140,0	9	130	+10 -20	VSMBM100	260,65
125	250	210	188	3	22	Ø18x8	139,7	164,0	9	140	+10 -20	VSMBM125	310,55
150	285	240	212	3	22	Ø23x8	168,3	200,0	9	155	+8 -25	VSMBM150	372,45
200	340	295	268	3	24	Ø23x12	219,1	250,0	7	150	+8 -25	VSMBM200	588,90
250	405	355	320	3	26	Ø27x12	273,0	323,0	5	200	+8 -35	VSMBM250	769,15

## GUMMI-METALL-ROHRVERBINDER - ANTIVIBRATION



### TECHNISCHE EIGENSCHAFTEN

Betriebsdruck: PN 10  
Betriebstemperatur: -10° C bis 80° C.  
min. Drehmoment: 30 Nm.  
Verbindung durch vulkanisierten Flansch.

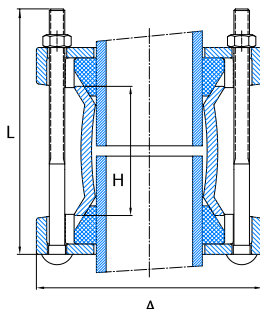
### KOMPONENTEN

Polymere Basis: EPDM  
C-Stahlflanschen

DN	L mm.	FLANSCH PN 10				ART-NR	€
		D mm.	LOCHABSTAND mm.	N x M	d mm.		
20	71	111	75	4 x M12	14	VSMG0020	87,95
25	71	120	85	4 x M12	16	VSMG0025	94,80
32	71	146	100	4 x M16	16	VSMG0032	106,95
40	71	157	110	4 x M16	16	VSMG0040	117,60
50	71	171	125	4 x M16	16	VSMG0050	138,95
65	71	191	145	4 x M16	16	VSMG0065	158,90
80	71	207	160	8 x M16	18	VSMG0080	182,60
100	71	226	180	8 x M16	18	VSMG0100	211,70
125	71	256	210	8 x M16	18	VSMG0125	230,15
150	71	291	240	8 x M20	18	VSMG0150	323,95
200	91	347	295	8 x M20	20	VSMG0200	419,50

# 770

## UNIVERSAL ROHRKUPPLUNG



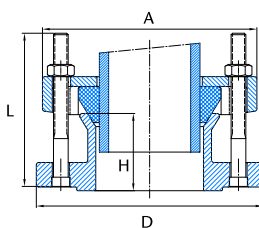
DN	TOLERANZ	SCHRAUBEN			A mm.	H mm.	ART-NR	€
		Nº	METRISCH	L mm.				
40	48 - 60	2	M12	200	139	100	VF770040	36,00
50	59 - 72	4	M12	200	155	100	VF770050	47,50
65	68 - 85	4	M12	200	174	100	VF770065	54,45
80	88 - 103	4	M12	200	187	100	VF770080	67,70
100	99 - 119	4	M12	200	225	95	VF770101	80,65
100	109 - 128	4	M12	200	216	100	VF770100	78,90
125	132 - 157	4	M12	200	244	125	VF770125	95,90
150	159 - 182	4	M12	230	277	125	VF770150	120,00
175	192 - 210	4	M12	230	308	130	VF770175	136,50
200	218 - 235	4	M12	230	329	130	VF770200	142,70
225	242 - 262	6	M12	230	367	130	VF770225	194,45
250	272 - 289	6	M12	230	382	130	VF770250	240,40
300	315 - 332	6	M12	230	445	160	VF770300	268,55

### TECHNISCHE EIGENSCHAFTEN

Rohrkupplung zur Verbindung von Rohren aus Gusseisen, PVC, Stahl oder Faserzement.  
 Hergestellt aus ductilem Guss GGG 40 (EN-GJS-400-15) mit einer Epoxidharz Beschichtung 250 µm.  
 Dichtungen aus EPDM.  
 Schrauben aus Stahl mit DACROMET Schutzschicht.

# 780

## UNIVERSAL ROHRKUPPLUNG MIT FLANSCH

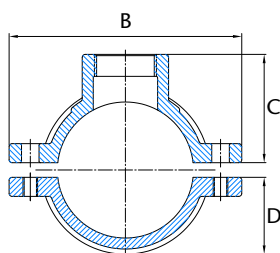
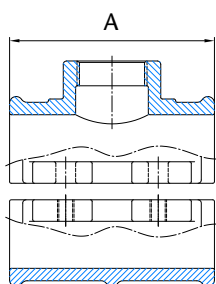


DN	TOLERANZ	SCHRAUBEN			A mm.	D mm.	H mm.	ART-NR	€
		Nº	METRISCH	L mm.					
50	59 - 72	4	M12	120	155	165	54	VF780050	48,55
65	68 - 85	4	M12	120	174	185	60	VF780065	54,35
80	88 - 103	4	M12	145	187	200	79	VF780080	62,00
100	99 - 119	4	M12	145	225	234	100	VF780101	76,15
100	109 - 128	4	M12	145	216	220	83	VF780100	71,45
125	132 - 157	4	M12	145	244	250	83	VF780125	82,90
150	159 - 182	4	M12	145	277	285	83	VF780150	106,95
200	192 - 210	4	M12	155	330	340	75	VF780175	129,40
200	218 - 235	4	M12	155	329	340	82	VF780200	135,85
250	242 - 262	6	M12	155	378	405	85	VF780225	193,95
250	272 - 289	6	M12	175	382	405	96	VF780250	200,15
300	315 - 332	6	M12	175	440	460	103	VF780300	231,65

### TECHNISCHE EIGENSCHAFTEN

Geeignet für PN10 und PN16 Flansche.  
 Rohrkupplung zur Verbindung von Rohren aus Gusseisen, PVC, Stahl oder Faserzement.  
 Hergestellt aus ductilem Guss GGG 40 (EN-GJS-400-15) mit einer Epoxidharz Beschichtung 250 µm.  
 Dichtungen aus EPDM.  
 Schrauben aus Stahl mit DACROMET Schutzschicht.





ROHR AUSSEN Ø	GEW. ABGANG	A mm.	B mm.	C + D mm.	ART-NR	€
50	3/4"	80	115	84	VF720504	28,45
	1"	80	115	84	VF720505	28,45
63	3/4"	90	130	97	VF720634	32,30
	1"	90	130	97	VF720635	32,30
	1 1/4"	90	130	97	VF720636	33,25
	1 1/2"	90	130	97	VF720637	33,80
	2"	90	130	97	VF720638	34,95
75	3/4"	100	145	110	VF720754	36,50
	1"	100	145	110	VF720755	36,50
	1 1/4"	100	145	110	VF720756	36,80
	1 1/2"	100	145	110	VF720757	38,05
	2"	100	145	110	VF720758	38,05
90	3/4"	100	156	124	VF720904	41,70
	1"	100	156	124	VF720905	41,70
	1 1/4"	100	156	124	VF720906	42,45
	1 1/2"	100	156	124	VF720907	42,90
	2"	100	156	124	VF720908	44,25
110	3/4"	100	178	144	VF721104	49,05
	1"	100	178	144	VF721105	49,05
	1 1/4"	100	178	144	VF721106	49,75
	1 1/2"	100	178	144	VF721107	50,05
	2"	100	178	144	VF721108	50,20
125	3/4"	110	198	160	VF721254	63,80
	1"	110	198	160	VF721255	63,80
	1 1/4"	110	198	160	VF721256	64,80
	1 1/2"	110	198	160	VF721257	65,95
	2"	110	198	160	VF721258	66,80
	2 1/2"	110	198	160	VF72125A	73,75
	3"	110	198	160	VF72125B	74,45
140	1"	110	215	176	VF721405	69,40
	1 1/4"	110	215	176	VF721406	70,50
	1 1/2"	110	215	176	VF721407	71,45
	2"	110	215	176	VF721408	71,90
	2 1/2"	110	215	176	VF72140A	82,70
	3"	110	215	176	VF72140B	83,40
160	1"	125	235	198	VF721605	83,25
	1 1/4"	125	235	198	VF721606	84,25
	1 1/2"	125	235	198	VF721607	84,50
	2"	125	235	198	VF721608	85,15
	3"	125	235	198	VF72160B	105,70
200	1"	140	290	240	VF722005	124,55
	1 1/4"	140	290	240	VF722006	125,40
	1 1/2"	140	290	240	VF722007	126,75
	2"	140	290	240	VF722008	130,20
	3"	140	290	240	VF72200B	131,05
250	1"	140	341	291	VF722505	204,30
	1 1/2"	140	341	291	VF722507	205,50
	2"	140	341	291	VF722508	206,25
	3"	140	341	291	VF72250B	207,15
315	2"	140	409	356	VF723158	253,00
	3"	140	409	356	VF72315B	253,90

#### TECHNISCHE EIGENSCHAFTEN

Hergestellt aus Sphäroguss GGG 50 (EN-GJS-500-7) mit einer Epoxidharz Beschichtung 250 µm.  
Dichtungen aus EPDM.

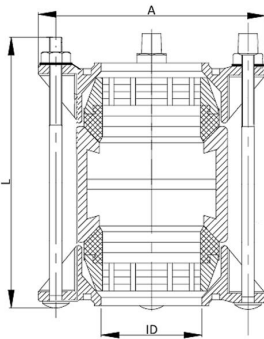
Schrauben aus Edelstahl A2.

# 730

## ROHRKUPPLUNG, ZUGFEST FÜR PE ROHRE



Ø mm.	SCHRAUBEN		A mm.	L mm.	ID mm.	ART-NR	€
	METRISCH	Nr.					
63	M12	4	165	180	67	VF730063	78,85
75	M12	4	177	180	80	VF730075	112,60
90	M12	4	193	180	95	VF730090	128,35
110	M12	4	214	190	115	VF730110	157,10
125	M12	4	240	190	130	VF730125	214,95
140	M12	4	245	190	145	VF730140	240,80
160	M12	4	272	190	165	VF730160	254,15
200	M14	4	314	210	205	VF730200	339,55
250	M16	6	365	240	255	VF730250	637,80
315	M16	6	431	270	320	VF730315	977,95



### TECHNISCHE EIGENSCHAFTEN

Betriebsdruck: PN 16.

Hergestellt aus Sphäroguss GGG 50 (EN-GJS-500-7) mit einer Epoxidharz Beschichtung 250 µm.

Dichtungen aus EPDM.

Griffringe aus Messing.

Schrauben aus Stahl mit DACROMET Schutzschicht.

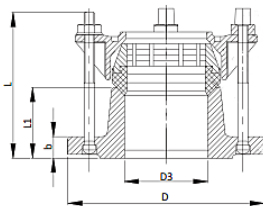
# 740

## FLANSCH ROHRKUPPLUNG, ZUGFEST FÜR PE ROHRE



DN	Ø mm.	SCHRAUBEN		D3 mm.	b mm.	L1 mm.	L mm.	D mm.	ART-NR	€
		METRISCH	Nr.							
50/65	63	M12	4	78	19	67	110	185	VF740063	77,20
65	75	M12	4	92	19	80	110	185	VF740075	94,95
80	90	M12	4	105	19	95	110	200	VF740090	110,05
100	110	M12	4	126	19	115	110	220	VF740110	123,20
125	125	M12	4	135	19	130	120	250	VF740125	171,00
125	140	M12	4	157	19	145	120	250	VF740140	191,05
150	160	M12	4	177	19	165	120	285	VF740160	202,65
200	200	M14	4	217	19	205	130	340	VF740200	289,50
250	250	M16	6	268	22	255	140	400	VF740250	482,55
300	315	M16	6	334	24	320	150	455	VF740315	637,00

Flansche: PN 10/16



### TECHNISCHE EIGENSCHAFTEN

Betriebsdruck: PN 16.

Hergestellt aus Sphäroguss GGG 50 (EN-GJS-500-7) mit einer Epoxidharz Beschichtung 250 µm.

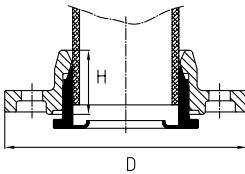
Dichtungen aus EPDM.

Griffringe aus Messing.

Schrauben aus Stahl mit DACROMET Schutzschicht.

# 750

## ZWEIKAMMER FLANSCH, ZUGFEST FÜR PE ROHRE



DN	Ø mm.	H mm.	D mm.	ART-NR	€
50 - 65	63	50	185	VF750063	37,05
65	75	55	185	VF750075	38,65
80	90	60	195	VF750090	54,10
100	110	62	216	VF750110	59,50
125	125	70	250	VF750125	72,35
125	140	78	250	VF750140	86,85
150	160	78	285	VF750160	106,20
200	200	88	336	VF750200	148,00

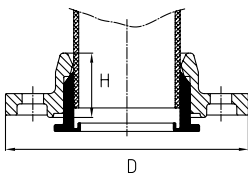
Flansche: PN 10/16

### TECHNISCHE EIGENSCHAFTEN

Hergestellt aus duktilem Guss GGG 50 (EN-GJS-500-7) mit einer Epoxidharz Beschichtung 250 µm.  
Dichtungen aus EPDM.  
Griffringe aus Messing.

# 760

## ZWEIKAMMER FLANSCH FÜR PVC ROHR



DN	Ø mm.	H mm.	D mm.	ART-NR	€
50 - 65	63	50	185	VF760063	27,35
65	75	55	185	VF760075	28,90
80	90	60	195	VF760090	38,65
100	110	62	216	VF760110	41,35
125	125	70	250	VF760125	52,90
125	140	78	250	VF760140	54,75
150	160	78	285	VF760160	67,55
200	200	88	336	VF760200	102,95

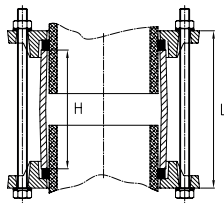
Flansche: PN 10/16

### TECHNISCHE EIGENSCHAFTEN

Hergestellt aus duktilem Guss GGG 50 (EN-GJS-500-7) mit einer Epoxidharz Beschichtung 250 µm.  
Dichtungen aus EPDM.

# 710/D

## GIBALT RORHKUPPLUNG FÜR PVC ROHR



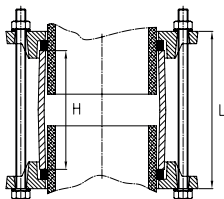
Ø mm.	SCHRAUBEN		H mm.	L mm.	ART-NR	€
	METRISCH	Nr.				
63	M12	2	125	160	VF71D063	26,50
75	M12	2	125	160	VF71D075	32,90
90	M12	3	125	160	VF71D090	39,40
110	M12	3	145	180	VF71D110	48,20
125	M12	3	145	180	VF71D125	57,90
140	M12	4	145	180	VF71D140	76,00
160	M12	4	185	220	VF71D160	94,05
180	M12	4	175	210	VF71D180	105,40
200	M12	4	185	220	VF71D200	121,80
250	M12	6	200	250	VF71D250	180,50
315	M12	6	185	230	VF71D315	222,85

### TECHNISCHE EIGENSCHAFTEN

Hergestellt aus Sphäroguss GGG 50 (EN-GJS-500-7) mit einer Epoxidharz Beschichtung 250 µm.  
Dichtungen aus EPDM.  
Schrauben aus verzinktem Stahl.

# 710

## GIBALT RORHKUPPLUNG FÜR PVC ROHR



Ø mm.	SCHRAUBEN		H mm.	L mm.	ART-NR	€
	METRISCH	Nr.				
50	M10	2	70	96	VF710050	10,95
63	M10	2	100	139	VF710063	13,50
75	M10	2	100	135	VF710075	16,05
90	M10	2	110	140	VF710090	18,05
110	M10	3	120	150	VF710110	27,35
125	M12	3	120	157	VF710125	31,15
140	M12	3	120	157	VF710140	34,10
160	M12	3	140	176	VF710160	41,15
180	M12	3	140	181	VF710180	58,90
200	M12	3	140	176	VF710200	67,85
250	M14	4	160	204	VF710250	102,95
315	M14	4	160	204	VF710315	138,35
400	M14	6	160	208	VF710400	176,95
500	M14	6	160	216	VF710500	241,35

### TECHNISCHE EIGENSCHAFTEN

Hergestellt aus Grauguss GG 25 (EN-GJL-250) beschichtet mit schwarzer Farbe.  
Dichtungen aus EPDM.  
Schrauben aus verzinktem Stahl.

# 790

## ANBOHRSCHELLE FÜR PVC ROHRE



### TECHNISCHE EIGENSCHAFTEN

Hergestellt aus Grauguss GG 25  
(EN-GJL-250) beschichtet mit schwarzer Farbe.  
Dichtungen aus EPDM.  
Schrauben aus verzinktem Stahl.

DN	Ø	ART-NR	€
40	3/4"	VF790404	6,95
	1"	VF790405	6,95
50	3/4"	VF790504	8,55
	1"	VF790505	8,55
63	3/4"	VF790634	10,20
	1"	VF790635	10,20
	1 1/4"	VF790636	10,20
75	3/4"	VF790754	10,10
	1"	VF790755	10,10
	1 1/4"	VF790756	10,10
90	3/4"	VF790904	12,10
	1"	VF790905	12,40
	1 1/4"	VF790906	12,40
	1 1/2"	VF790907	18,35
	2"	VF790908	19,00
110	3/4"	VF791104	16,90
	1"	VF791105	16,90
	1 1/4"	VF791106	16,90
	1 1/2"	VF791107	20,15
	2"	VF791108	20,40
	2 1/2"	VF79110A	24,80
125	3/4"	VF791254	20,80
	1"	VF791255	20,80
	1 1/4"	VF791256	21,60
	1 1/2"	VF791257	23,25
	2"	VF791258	23,45

DN	Ø	ART-NR	€
125	2 1/2"	VF79125A	28,80
	3"	VF79125B	29,20
140	1"	VF791405	23,00
	1 1/4"	VF791406	23,65
	1 1/2"	VF791407	24,50
	2"	VF791408	25,75
	2 1/2"	VF79140A	29,75
	3"	VF79140B	30,75
160	1"	VF791605	27,10
	1 1/4"	VF791606	28,25
	1 1/2"	VF791607	28,85
	2"	VF791608	29,55
	2 1/2"	VF79160A	31,95
	3"	VF79160B	32,45
200	1"	VF792005	35,60
	1 1/4"	VF792006	36,05
	1 1/2"	VF792007	36,40
	2"	VF792008	37,45
	2 1/2"	VF79200A	42,60
	3"	VF79200B	42,90
250	2"	VF792508	56,85
	2 1/2"	VF79250A	57,45
	3"	VF79250B	58,10
315	2"	VF793158	67,55
	2 1/2"	VF79315A	68,20
	3"	VF79315B	68,95

# 790/I

## ANBOHRSCHELLE FÜR PVC ROHRE MIT EDELSTAHLSCHRAUBEN



### TECHNISCHE EIGENSCHAFTEN

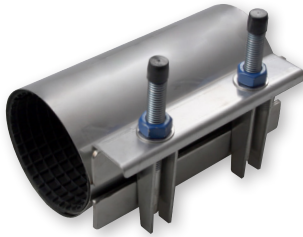
Hergestellt aus Grauguss GG 25  
(EN-GJL-250) beschichtet mit schwarzer Farbe.  
Dichtungen aus EPDM.  
Schrauben aus Edelstahl A2.

DN	Ø	ART-NR	€
50	3/4"	VF7I0504	9,55
	1"	VF7I0505	9,55
63	3/4"	VF7I0634	12,20
	1"	VF7I0635	12,20
75	3/4"	VF7I0754	11,85
	1"	VF7I0755	11,85
90	3/4"	VF7I0904	13,80
	1"	VF7I0905	14,15
110	3/4"	VF7I1104	19,05
	1"	VF7I1105	19,05
125	3/4"	VF7I1254	22,00
	1"	VF7I1255	22,00
140	1"	VF7I1405	23,45
160	1"	VF7I1605	26,70

## REPARATURSCHELLEN

### REPARATURSCHELLE (EINSEITIGER VERSCHLUSS)

LÄNGE 200 mm., 2 Gewindeschrauben M 14.

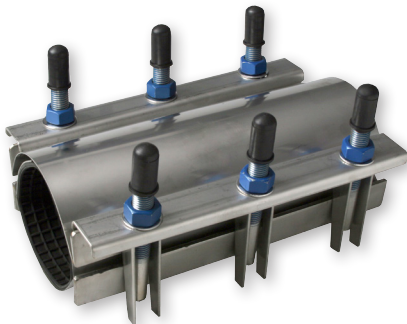


LÄNGE mm.	TOLERANZ mm.	MAX. DRUCK bar	ART-NR	€
200	48-55	16	VF812048	80,00
200	52-59	16	VF812052	81,35
200	60-67	16	VF812060	84,45
200	67-74	16	VF812067	87,40
200	73-80	16	VF812073	92,60
200	82-90	16	VF812082	95,40
200	87-95	16	VF812087	98,75
200	95-105	16	VF812095	101,45
200	108-118	16	VF812108	107,20
200	118-128	16	VF812118	112,45
200	135-145	16	VF812135	118,80
200	145-155	16	VF812145	125,20
200	151-161	16	VF812151	131,05
200	165-175	16	VF812165	134,70
200	176-186	16	VF812176	142,00
200	193-203	16	VF812193	149,90
200	200-212	10	VF812200	155,55
200	219-229	10	VF812219	162,10

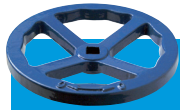
Zur Reparatur von Rohren aus Stahl, Guss, Faserzement, PE und PVC (nur Wasser).  
 Hergestellt aus Edelstahl AISI 304.  
 Dichtungsmanschette mit Waffelmuster EPDM.  
 Max. Betriebstemperatur: 120° C.

### REPARATURSCHELLE (BEIDSEITIGER VERSCHLUSS)

LÄNGE 300 mm., 3 Bolzen M 16.  
 LÄNGE 400 mm., 4 Bolzen M 16.

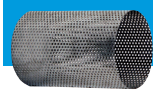


LÄNGE mm.	TOLERANZ mm.	MAX. DRUCK bar	ART-NR	€
300	108-128	16	VF823108	217,90
300	135-155	16	VF823135	229,10
300	159-180	16	VF823159	238,80
300	190-210	16	VF823190	290,20
300	210-230	10	VF823210	305,25
300	225-246	10	VF823225	312,85
300	240-260	10	VF823240	324,85
300	269-289	10	VF823269	380,25
300	282-302	10	VF823282	433,90
300	295-315	10	VF823295	445,10
400	322-344	6	VF824322	593,80
400	347-367	6	VF824347	618,00
400	365-385	6	VF824365	643,45
400	395-415	6	VF824395	678,35
400	420-440	6	VF824420	704,60



### 507 HANDRAD FÜR ART. 500

DN	ART-NR.	€
40 - 50 - 65	VF507050	15,00
80	VF507080	20,00
100	VF507100	20,00
125 - 150	VF507125	27,65
200	VF507200	27,65
250 - 300	VF507250	37,55
350 - 400	VF507350	63,45
500	VF507500	166,00



### 515 GITTER FÜR ART. 510

DN	ART-NR	€
40	VF515040	12,20
50	VF515050	15,30
65	VF515065	23,00
80	VF515080	24,55
100	VF515100	34,70
125	VF515125	50,00
150	VF515150	71,95
200	VF515200	123,65
250	VF515250	174,00
300	VF515300	203,95
350	VF515350	349,00
400	VF515400	432,05



### 516 DICHTUNG FÜR ART. 510

DN	ART-NR	€
40	VF516040	2,65
50	VF516050	3,50
65	VF516065	3,50
80	VF516080	3,50
100	VF516100	5,30
125	VF516125	5,30
150	VF516150	5,35
200	VF516200	14,10
250	VF516250	16,35
300	VF516300	19,80
350	VF516350	23,65
400	VF516400	26,05



### 517 STOPFEN FÜR ART. 510

DN	ART-NR	€
40 - 50 - 65 80 - 100 125 - 150	VF517040	3,15
200 - 250 - 300	VF517200	4,75
350 - 400 - 500	VF517350	9,25



### 506 KEIL FÜR ART. 500

DN	ART-NR	€
40	VF506040	8,65
50	VF506050	11,45
65	VF506065	15,05
80	VF506080	21,60
100	VF506100	31,15
125	VF506125	38,05
150	VF506150	52,35
200	VF506200	98,35
250	VF506250	149,10
300	VF506300	193,50
350	VF506350	365,00
400	VF506400	450,00
500	VF506500	824,85



### 558 KUGEL FÜR ART. 550 UND 555

DN	ART-NR	€
1" - 1 1/4"	VF558006	18,55
1 1/2" - 40	VF558007	29,65
2" - 50	VF558050	37,35
2 1/2" - 65	VF558065	44,85
3" - 80	VF558080	59,00
100	VF558100	80,85
125	VF558125	132,95
150	VF558150	160,65
200	VF558200	336,80
250	VF558250	400,55
300	VF558300	715,85



### 559 DICHTUNG FÜR ART. 550 UND 555

DN	ART-NR	€
1" - 1 1/4"	VF559006	1,10
1 1/2"	VF559007	1,40
2"	VF559008	1,55
2 1/2"	VF55900A	1,55
3"	VF55900B	2,25
40	VF559040	1,10
50	VF559050	1,55
65	VF559065	1,55
80	VF559080	2,25
100	VF559100	2,65
125	VF559125	4,45
150	VF559150	8,20
200	VF559200	8,20
250	VF559250	9,65
300	VF559300	11,00

### 990 HANDRAD FÜR ART. 901, 911, 931, 951, 961 y 971



DN	ART-NR	€
40 - 50 - 65	VF990050	57,35
80 - 100	VF990080	57,35
125 - 150	VF990125	57,35
200	VF990200	103,95
250	VF990250	103,95
300	VF990300	111,70
350	VF990350	132,95
400	VF990400	349,00
500	VF990500	465,30

### 991 HANDHEBEL FÜR ART. 900, 910, 930, 950, 960 y 970



DN	ART-NR	€
40 - 50 - 65	VF991050	11,10
80 - 100	VF991080	11,10
125 - 150	VF991125	17,95
200	VF991200	31,00
250 - 300	VF991250	41,55



### 571 HANDHEBEL FÜR ART. 570

DN	ART-NR	€
15-20	VF57P015	1,85
25-32	VF57P025	3,80
40	VF57P040	6,05
50	VF57P050	7,50
65-80	VF57P065	9,40
100	VF57P100	11,05
125-150	VF57P125	29,70
200	VF57P200	47,20



### 719 DICHTUNG FÜR GIBALT KUPPLUNG

DN	ART-NR	€
50	VF71J050	0,60
63	VF71J063	0,75
75	VF71J075	0,85
90	VF71J090	0,90
110	VF71J110	1,30
125	VF71J125	1,65
140	VF71J140	1,75
160	VF71J160	1,85
180	VF71J180	3,70
200	VF71J200	4,60
250	VF71J250	6,50
315	VF71J315	7,20
400	VF71J400	9,45
500	VF71J500	17,95



**ATUSA DEUTSCHLAND GmbH**  
Breitscheider Weg 117a  
D-40885 RATINGEN - **DEUTSCHLAND**  
Tel. +49 2102 92914 0  
[info.germany@atusagroup.com](mailto:info.germany@atusagroup.com)  
[www.atusagroup.com](http://www.atusagroup.com)